



CoreLine Hublot

WL140V LED20S/830 PSU MDU WH

Alimentation - Symétrique - 120° x 120°

Le hublot CoreLine tient la promesse des luminaires CoreLine : un luminaire innovant, facile à installer et de grande qualité. Il s'agit d'un luminaire rond se montant en plafonnier ou en applique murale. Il est facile à installer dans des zones de circulation type couloirs ou escaliers. Le design moderne et discret, associé à sa distribution lumineuse homogène, garantit une intégration parfaite dans la plupart des architectures de bâtiments. Avec son connecteur à poussoir, l'installation est simple et rapide. Cette famille comprend des luminaires InterAct Ready avec communications sans fil intégrées, prêts à l'emploi avec les capteurs InterAct et paramétrable via l'app intuitive InterAct.

Données du produit

Caractéristiques générales		Photométries et colorimétries	
Angle d'ouverture du faisceau de lumière	120 °	Marquage CE	Oui
Température de couleur	830 blanc chaud	Marquage ENEC	Marquage ENEC
Source lumineuse de substitution	Oui	Garantie	5 ans
Nombre d'unités d'appareillage	1 unit	Flux lumineux constant	Non
Driver/alimentation/transformateur	PSU [Alimentation]	Nombre de produits par disjoncteur de 16 A type B	32
Driver inclus	Oui	Risque photobiologique	Photobiological risk group 0 @200mm to EN62778
Type d'optique	Symétrique	Spécification des risques photobiologiques	0,2 m
Faisceau du luminaire	120° x 120°	Conforme à la directive RoHS UE	Oui
Interface de commande	-	Score taux d'éblouissement CEN	24
Connexion	Connecteur à poussoir 6 pôles	Caractéristiques électriques	
Câble	Non	Tension d'entrée	220-240 V
Classe de protection CEI	Classe de sécurité II		
Essai au fil incandescent	Température 850 °C, durée 30 s		
Essai au fil incandescent	NO [Non]		

CoreLine Hublot

Fréquence d'entrée	50 ou 60 Hz
Consommation électrique de CLO initiale	- W
Consommation électrique de CLO moyenne	- W
Courant d'appel	14 A
Temps du courant d'appel	0,007 ms
Facteur de puissance (min.)	0.9

Gestion et gradation

avec gradation	Non
----------------	-----

Matériaux et finitions

Matériaux du boîtier	Polycarbonate
Matériaux de réflecteur	Polycarbonate
Constitution de l'optique	Polycarbonate
Matériaux cache optique/lentille	Polycarbonate
Matériel de fixation	-
Finition de cache optique/lentille	Opale
Hauteur totale	85 mm
Diamètre total	390 mm
Couleur	Blanc RAL 9003
Dimensions (hauteur x largeur x profondeur)	85 x NaN x NaN mm

Normes et recommandations

Code d'indice de protection	IP65 [Protection contre la pénétration de poussière, protection contre les jets d'eau]
Code de protection contre les chocs mécaniques	IK10 [20 J anti-vandalisme]
Notation de durabilité	-

Performances initiales (conforme IEC)

Flux lumineux initial	1850 lm
Tolérance du flux lumineux	+/-10%
Efficacité lumineuse à 0h du luminaire LED	95 lm/W
Température de couleur proximale initiale	3000 K
Indice de rendu des couleurs (initial)	>80

Chromaticité initiale	(0.4338,0.4030) SDCM <3
Puissance initiale absorbée	19 W
Tolérance de consommation électrique	+/-10%

Durées de vie (condorme IEC)

Taux de défaillance driver à la durée de vie utile moyenne de 50 000 h	5 %
Maintien du flux lumineux en fin de vie (35 000 h à 25 °C)	-
Maintien du flux lumineux en fin de vie (50 000 h à 25 °C)	80
Maintien du flux lumineux en fin de vie (75 000 h à 25 °C)	-
Flux lumineux sortant à la durée de vie utile moyenne* de 100 000 h	-

Conditions d'utilisation

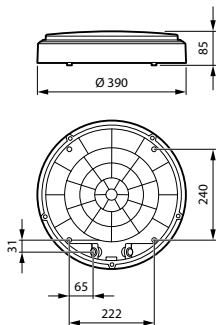
Plage de températures ambiantes	-20 à +40 °C
Performance Température Ambiante Tq	25 °C
Niveau de gradation maximal	Non applicable
Convient à une commutation aléatoire	Non

Données logistiques

Code de produit complet	871951452877299
Nom du produit de la commande	WL140V LED20S/830 PSU MDU WH
Code barre produit	8719514528772
Code de commande	52877299
Numérateur - Quantité par kit	1
Conditionnement par carton	6
SAP - Matériaux	911401847982
Net Weight (Piece)	1,890 kg

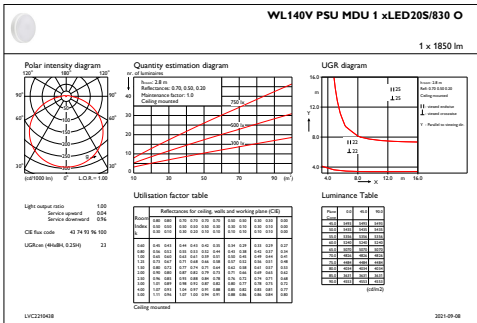


Schéma dimensionnel



WL140V LED20S/830 PSU MDU WH

Données photométriques



IFGU1_WL140VPSUMDU1xLED20S8300

