

UniStrip de 4ème génération

BCP383 18LED RGB 220V 45 L50 DMX D2

1337 lm - 27 W - -

UniStrip G4 est un luminaire à LED conçu pour l'extérieur, à monter en surface, notamment pour des applications d'éclairage architectural sur façade et en extérieur. Une famille qui répond à tous vos besoins : éclairage de façade, éclairage rasant ainsi qu'éclairage linéaire par projecteurs. Sa conception mécanique robuste et sa conception optique unique en font un éclairage idéal pour illuminer les façades de bâtiment, les ponts, les passerelles ou toute autre application qui requiert une solution d'éclairage linéaire. Disponible en Blanc, couleurs monochromatiques, RVB, RVB+blanc et Blanc Dynamique, option de commande DMX disponible jusqu'à 8 pixels (8IDs) pour offrir aux architectes et aux designers la liberté d'explorer de nombreux concepts et concevoir sans limites.

Mises en garde et sécurité

- Pour une utilisation en extérieur uniquement

Données du produit

Caractéristiques générales	
Température de couleur	Rouge, vert et bleu
Driver inclus	Oui
Cache optique/ type de l'objectif	GT [Verre thermique]
Interface de commande	DMX dynamique
Connexion	Fils volants et 2 connecteurs à poussoir 4 pôles

Câble	Câble 0,3 m sans prise 3 pôles + 2 câbles 0,3 m avec connecteur 4 pôles
Classe de protection CEI	Classe de sécurité I
Essai au fil incandescent	F [conçus pour des surfaces normalement inflammables]
Marquage CE	Marquage CE

UniStrip de 4ème génération

Caractéristiques électriques

Tension d'entrée	220 à 240 V
Fréquence d'entrée	50 à 60 Hz
Courant d'appel	60 A
Facteur de puissance (min.)	0.9

Gestion et gradation

avec gradation	Oui
----------------	-----

Matériaux et finitions

Matériaux du boîtier	Aluminium extrudé
Matériaux cache optique/lentille	Polyméthacrylate de méthyle
Zone projetée effective	0,073 m ²
Couleur	Gris foncé
Dimensions (hauteur x largeur x profondeur)	NaN x NaN x NaN mm

Normes et recommandations

Code d'indice de protection	IP66 [Protection contre la pénétration de poussière, protection contre les jets d'eau]
Code de protection contre les chocs mécaniques	IK06 [1 J]

Performances initiales (conforme IEC)

Flux lumineux initial	1337 lm
-----------------------	---------

Tolérance du flux lumineux	+/-10%
Efficacité lumineuse à 0h du luminaire LED	50 lm/W
Température de couleur proximale initiale	-
Indice de rendu des couleurs (initial)	-
Puissance initiale absorbée	27 W
Tolérance de consommation électrique	+/-10%

Conditions d'utilisation

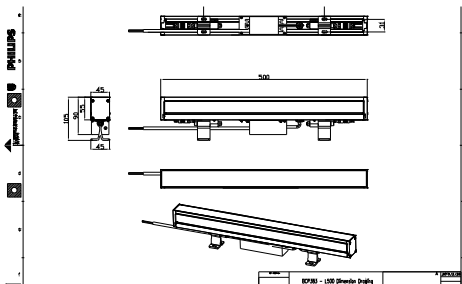
Plage de températures ambiantes	-40 à +50°C
---------------------------------	-------------

Données logistiques

Code de produit complet	871951492171999
Nom du produit de la commande	BCP383 18LED RGB 220V 45 L50 DMX D2
Code barre produit	8719514921719
Code de commande	92171999
Numérateur - Quantité par kit	1
Conditionnement par carton	6
SAP - Matériaux	911401736123
Net Weight (Piece)	1,799 kg



Schéma dimensionnel



BCP383 18LED RGB 220V 45 L50 DMX D2

