

# UniStrip de 4ème génération

**BCP383 12LED 30K 220V 45 L50 D2**

1419 lm - 27 W - -

UniStrip G4 est un luminaire LED linéaire hautes performances conçu pour l'extérieur, installation en surface, notamment pour des applications d'éclairage architectural sur façade. Une famille qui répond à tous vos besoins : éclairage de façade, éclairage rasant ainsi qu'un éclairage linéaire par projection. Sa conception mécanique robuste et sa conception optique unique en font un éclairage idéal pour illuminer les façades de bâtiment, les ponts, les passerelles ou toute autre application qui requiert une solution d'éclairage linéaire. Disponible en Blanc, Couleurs monochromatiques, RGB, RGBW et Blanc Dynamique. Des multiples options de contrôle DMX jusqu'à 8 pixels (8IDs) sont disponibles pour offrir aux architectes et aux concepteurs la liberté d'explorer un large éventail de concepts et concevoir sans limites.

## Mises en garde et sécurité

- Pour une utilisation en extérieur uniquement

## Données du produit

Caractéristiques générales		Caractéristiques électriques	
Température de couleur	Blanc chaud	Essai au fil incandescent	F [ conçus pour des surfaces normalement inflammables]
Driver inclus	Oui	Marquage CE	Marquage CE
Cache optique/ type de l'objectif	GT [ Verre thermique]	Tension d'entrée	220 à 240 V
Interface de commande	-	Fréquence d'entrée	50 à 60 Hz
Connexion	Fils/câbles volants	Courant d'appel	60 A
Câble	Câble 0,3 m sans prise 3 pôles		
Classe de protection CEI	Classe de sécurité I		

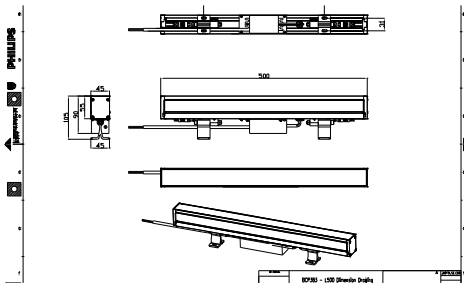
## UniStrip de 4ème génération

Facteur de puissance (min.)	0.9
<b>Gestion et gradation</b>	
avec gradation	Non
<b>Matériaux et finitions</b>	
Matériaux du boîtier	Aluminium extrudé
Matériaux cache optique/lentille	Polyméthacrylate de méthyle
Zone projetée effective	0,073 m <sup>2</sup>
Couleur	Gris foncé
Dimensions (hauteur x largeur x profondeur)	NaN x NaN x NaN mm
<b>Normes et recommandations</b>	
Code d'indice de protection	IP66 [ Protection contre la pénétration de poussière, protection contre les jets d'eau]
Code de protection contre les chocs mécaniques	IK06 [ 1 J]
<b>Performances initiales (conforme IEC)</b>	
Flux lumineux initial	1419 lm
Tolérance du flux lumineux	+/-10%
Efficacité lumineuse à 0h du luminaire LED	53 lm/W

Température de couleur proximale initiale	-
Indice de rendu des couleurs (initial)	80
Chromaticité initiale	SDCM = 4
Puissance initiale absorbée	27 W
Tolérance de consommation électrique	+/-10%
<b>Conditions d'utilisation</b>	
Plage de températures ambiantes	-40 à +50°C
<b>Données logistiques</b>	
Code de produit complet	871951492164199
Nom du produit de la commande	BCP383 12LED 30K 220V 45 L50 D2
Code barre produit	8719514921641
Code de commande	92164199
Numérateur - Quantité par kit	1
Conditionnement par carton	6
SAP - Matériaux	911401736053
Net Weight (Piece)	1,799 kg



### Schéma dimensionnel



BCP383 12LED 30K 220V 45 L50 D2

