



# CoreLine Hublot

## WL140V LED34S/840 PSED WH

Coreline Gen3 Wall Luminaire - Alimentation avec interface DALI - Symétrique - 120° x 120°

Le hublot CoreLine tient la promesse des luminaires CoreLine : un luminaire innovant, facile à installer et de grande qualité. Il s'agit d'un luminaire rond se montant en plafonnier ou en applique murale. Il est facile à installer dans des zones de circulation type couloirs ou escaliers. Le design moderne et discret, associé à sa distribution lumineuse homogène, garantit une intégration parfaite dans la plupart des architectures de bâtiments. Avec son connecteur à poussoir, l'installation est simple et rapide. Cette famille comprend des luminaires InterAct Ready avec communications sans fil intégrées, prêts à l'emploi avec les capteurs InterAct et paramétrable via l'app intuitive InterAct.

### Données du produit

Caractéristiques générales			
Angle d'ouverture du faisceau de lumière	120 °	Essai au fil incandescent	Température 850 °C, durée 30 s
Température de couleur	840 blanc neutre	Essai au fil incandescent	NO [ Non]
Source lumineuse de substitution	Non	Marquage CE	Oui
Nombre d'unités d'appareillage	1 unit	Marquage ENEC	Marquage ENEC
Driver/alimentation/transformateur	PSD [ Alimentation avec interface DALI]	Garantie	5 ans
Driver inclus	Oui	Flux lumineux constant	Non
Type d'optique	Symétrique	Nombre de produits par disjoncteur de 16 A type B	34
Faisceau du luminaire	120° x 120°	Risque photobiologique	Photobiological risk group 0 @200mm to EN62778
Interface de commande	selon le pilote (1-10 V, DALI...)	Spécification des risques photobiologiques	0,2 m
Connexion	Connecteur à poussoir 6 pôles	Conforme à la directive RoHS UE	Oui
Câble	Non	Code de la famille de produits	WL140V [ Coreline Gen3 Wall Luminaire]
Classe de protection CEI	Classe de sécurité II		

# CoreLine Hublot

Score taux d'éblouissement CEN	25
<b>Photométries et colorimétries</b>	
Rouge saturé	<50
<b>Caractéristiques électriques</b>	
Tension d'entrée	220-240 V
Fréquence d'entrée	50 ou 60 Hz
Consommation électrique de CLO initiale	- W
Courant d'appel	18 A
Temps du courant d'appel	0,025 ms
Facteur de puissance (min.)	0,9
<b>Gestion et gradation</b>	
avec gradation	Oui
<b>Matériaux et finitions</b>	
Matériaux du boîtier	Polycarbonate
Matériaux de réflecteur	Polycarbonate
Constitution de l'optique	Polycarbonate
Matériaux cache optique/lentille	Polycarbonate
Matériel de fixation	-
Finition de cache optique/lentille	Opale
Hauteur totale	85 mm
Diamètre total	390 mm
Couleur	Blanc RAL 9003
Dimensions (hauteur x largeur x profondeur)	85 x NaN x NaN mm
<b>Normes et recommandations</b>	
Code d'indice de protection	IP65 [ Protection contre la pénétration de poussière, protection contre les jets d'eau]
Code de protection contre les chocs mécaniques	IK10 [ 20 J anti-vandalisme]
Notation de durabilité	-

<b>Performances initiales (conforme IEC)</b>	
Flux lumineux initial	3400 lm
Tolérance du flux lumineux	+/-10%
Efficacité lumineuse à 0h du luminaire LED	95 lm/W
Température de couleur proximale initiale	4000 K
Indice de rendu des couleurs (initial)	>80
Chromaticité initiale	(0.3818,0.3797) SDCM <3
Puissance initiale absorbée	35.5 W
Tolérance de consommation électrique	+/-10%

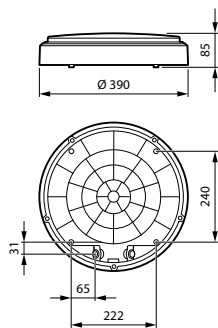
<b>Durées de vie (condorme IEC)</b>	
Taux de défaillance driver à la durée de vie utile moyenne de 50 000 h	5 %
Maintien du flux lumineux en fin de vie (50 000 h à 25 °C)	80

<b>Conditions d'utilisation</b>	
Plage de températures ambiantes	-20 à +40 °C
Performance Température Ambiante Tq	25 °C
Niveau de gradation maximal	1%
Convient à une commutation aléatoire	Non

<b>Données logistiques</b>	
Code de produit complet	871869997857000
Nom du produit de la commande	WL140V LED34S/840 PSED WH
Code barre produit	8718699978570
Code de commande	97857000
Numérateur - Quantité par kit	1
Conditionnement par carton	1
SAP - Matériaux	910505101543
Net Weight (Piece)	1,900 kg

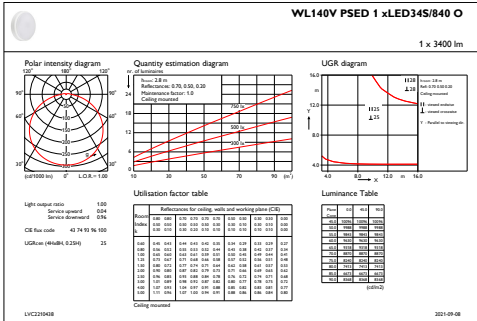


## Schéma dimensionnel



WL140V LED34S/840 PSED WH

Données photométriques



IFGU1\_WL140VPSLED1xLED3458400

