



CoreLine Hublot

WL140V LED12S/830 PSED WH

Coreline Gen3 Wall Luminaire - Alimentation avec interface DALI - Symétrique - 120° x 120°

Le hublot CoreLine tient la promesse des luminaires CoreLine : un luminaire innovant, facile à installer et de grande qualité. Il s'agit d'un luminaire rond se montant en plafonnier ou en applique murale. Il est facile à installer dans des zones de circulation type couloirs ou escaliers. Le design moderne et discret, associé à sa distribution lumineuse homogène, garantit une intégration parfaite dans la plupart des architectures de bâtiments. Avec son connecteur à poussoir, l'installation est simple et rapide. Cette famille comprend des luminaires InterAct Ready avec communications sans fil intégrées, prêts à l'emploi avec les capteurs InterAct et paramétrable via l'app intuitive InterAct.

Données du produit

Caractéristiques générales			
Angle d'ouverture du faisceau de lumière	120 °	Essai au fil incandescent	Température 850 °C, durée 30 s
Température de couleur	830 blanc chaud	Essai au fil incandescent	NO [Non]
Source lumineuse de substitution	Non	Marquage CE	Oui
Nombre d'unités d'appareillage	1 unit	Marquage ENEC	Marquage ENEC
Driver/alimentation/transformateur	PSD [Alimentation avec interface DALI]	Garantie	5 ans
Driver inclus	Oui	Flux lumineux constant	Non
Type d'optique	Symétrique	Nombre de produits par disjoncteur de 16 A type B	34
Faisceau du luminaire	120° x 120°	Risque photobiologique	Photobiological risk group 0 @200mm to EN62778
Interface de commande	selon le pilote (1-10 V, DALI...)	Spécification des risques photobiologiques	0,2 m
Connexion	Connecteur à poussoir 6 pôles	Conforme à la directive RoHS UE	Oui
Câble	Non	Code de la famille de produits	WL140V [Coreline Gen3 Wall Luminaire]
Classe de protection CEI	Classe de sécurité II		

CoreLine Hublot

Score taux d'éblouissement CEN	22
Photométries et colorimétries	
Rouge saturé	<50
Caractéristiques électriques	
Tension d'entrée	220-240 V
Fréquence d'entrée	50 ou 60 Hz
Consommation électrique de CLO initiale	- W
Consommation électrique de CLO moyenne	- W
Courant d'appel	18 A
Temps du courant d'appel	0,025 ms
Facteur de puissance (min.)	0.9
Gestion et gradation	
avec gradation	Oui
Matériaux et finitions	
Matériaux du boîtier	Polycarbonate
Matériaux de réflecteur	Polycarbonate
Constitution de l'optique	Polycarbonate
Matériaux cache optique/lentille	Polycarbonate
Matériel de fixation	-
Finition de cache optique/lentille	Opale
Hauteur totale	85 mm
Diamètre total	390 mm
Couleur	Blanc RAL 9003
Dimensions (hauteur x largeur x profondeur)	85 x NaN x NaN mm
Normes et recommandations	
Code d'indice de protection	IP65 [Protection contre la pénétration de poussière, protection contre les jets d'eau]
Code de protection contre les chocs mécaniques	IK10 [20 J anti-vandalisme]
Notation de durabilité	-

Performances initiales (conforme IEC)	
Flux lumineux initial	1200 lm
Tolérance du flux lumineux	+/-10%
Efficacité lumineuse à 0h du luminaire LED	88 lm/W
Température de couleur proximale initiale	3000 K
Indice de rendu des couleurs (initial)	>80
Chromaticité initiale	(0.4338,0.4030) SDCM <3
Puissance initiale absorbée	13.5 W
Tolérance de consommation électrique	+/-10%

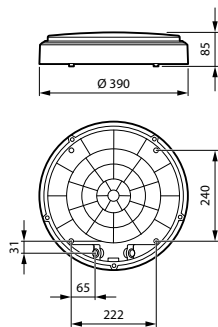
Durées de vie (condorme IEC)	
Taux de défaillance driver à la durée de vie utile moyenne de 50 000 h	5 %
Maintien du flux lumineux en fin de vie (50 000 h à 25 °C)	80

Conditions d'utilisation	
Plage de températures ambiantes	-20 à +40 °C
Performance Température Ambiante Tq	25 °C
Niveau de gradation maximal	1%
Convient à une commutation aléatoire	Non

Données logistiques	
Code de produit complet	871869997848800
Nom du produit de la commande	WL140V LED12S/830 PSED WH
Code barre produit	8718699978488
Code de commande	97848800
Numérateur - Quantité par kit	1
Conditionnement par carton	1
SAP - Matériaux	910505101534
Net Weight (Piece)	1,900 kg

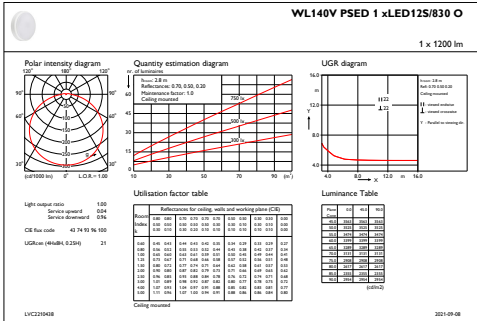


Schéma dimensionnel



WL140V LED12S/830 PSED WH

Données photométriques



IFGU1_WL140VPSED1xLED12S8300

