



LuxSpace, surface mounted

DN570C LED40S/840 PSU-E C WH

LUXSPACE 2 COMPACT LOW HEIGHT - 840 blanc neutre - Alimentation externe (PSU) - Miroir brillant - Connecteur à poussoir et soulagement de traction - Blanc RAL 9003

Les économies d'énergie constituent toujours une priorité, cependant elles doivent également participer au bien-être des salariés, qui ont besoin d'un environnement de travail agréable. De même pour les commerces, elles ne doivent pas détériorer l'expérience d'achat des clients. La gamme LuxSpace offre une combinaison idéale entre efficacité, confort lumineux et design, sans transiger sur les performances d'éclairage (rendu et uniformité des couleurs). Elle offre une vaste gamme d'options permettant de créer l'ambiance souhaitée, quelle que soit l'application.

Données du produit

Caractéristiques générales			
Température de couleur	840 blanc neutre	Câble	Non
Source lumineuse de substitution	Non	Classe de protection CEI	Classe de sécurité I
Nombre d'unités d'appareillage	1 unit	Essai au fil incandescent	Température 850 °C, durée 5 s
Driver/alimentation/transformateur	PSU-E [Alimentation externe (PSU)]	Essai au fil incandescent	F [conçus pour des surfaces normalement inflammables]
Driver inclus	Oui	Marquage CE	Oui
Type d'optique	C [Miroir brillant]	Marquage ENEC	Marquage ENEC
Faisceau du luminaire	80°	Garantie	5 ans
Interface de commande	-	Flux lumineux constant	Non
Connexion	Connecteur à poussoir et soulagement de traction	Nombre de produits par disjoncteur de 16 A type B	24
		Conforme à la directive RoHS UE	Oui
		Service Tag	Oui

LuxSpace, surface mounted

Code de la famille de produits	DN570C [LUXSPACE 2 COMPACT LOW HEIGHT]
Score taux d'éblouissement CEN	22

Caractéristiques électriques

Tension d'entrée	220 à 240 V
Fréquence d'entrée	50 à 60 Hz
Courant d'appel	20,4 A
Temps du courant d'appel	0,195 ms
Facteur de puissance (min.)	0.9

Gestion et gradation

avec gradation	Non
----------------	-----

Matériaux et finitions

Matériaux du boîtier	Fonte d'aluminium
Matériaux de réflecteur	Polycarbonate à revêtement d'aluminium
Constitution de l'optique	Polycarbonate
Matériaux cache optique/lentille	Polycarbonate
Matériel de fixation	Acier
Finition de cache optique/lentille	Dépoli
Hauteur totale	215 mm
Diamètre total	250 mm
Couleur	Blanc RAL 9003
Dimensions (hauteur x largeur x profondeur)	215 x NaN x NaN mm

Normes et recommandations

Code d'indice de protection	IP20 [Protection des doigts]
Code de protection contre les chocs mécaniques	IK02 [0.2 J standard]
Notation de durabilité	-

Performances initiales (conforme IEC)

Flux lumineux initial	4400 lm
-----------------------	---------

Tolérance du flux lumineux	+/-10%
Efficacité lumineuse à 0h du luminaire LED	147 lm/W
Température de couleur proximale initiale	4000 K
Indice de rendu des couleurs (initial)	>80
Chromaticité initiale	(0.38, 0.38) SDCM <2
Puissance initiale absorbée	30 W
Tolérance de consommation électrique	+/-10%

Durées de vie (condorme IEC)

Taux de défaillance driver à la durée de vie utile moyenne de 50 000 h	5 %
Maintien du flux lumineux en fin de vie (50 000 h à 25 °C)	L90

Conditions d'utilisation

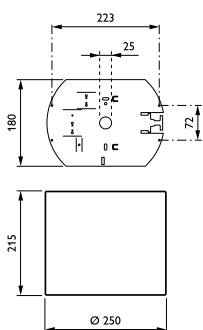
Plage de températures ambiantes	+10 à +25 °C
Performance Température Ambiante Tq	25 °C
Convient à une commutation aléatoire	Oui

Données logistiques

Code de produit complet	871869997103800
Nom du produit de la commande	DN570C LED40S/840 PSU-E C WH
Code barre produit	8718699971038
Code de commande	97103800
Numérateur - Quantité par kit	1
Conditionnement par carton	1
SAP - Matériaux	910505100974
Net Weight (Piece)	1,900 kg



Schéma dimensionnel



DN570C LED40S/840 PSU-E C WH

LuxSpace, surface mounted

