



LuxSpace, surface mounted

DN570C LED24S/830 PSD-VLC-E C WH

LUXSPACE 2 COMPACT LOW HEIGHT - LED Module, system flux 2400 lm - 830 blanc chaud - Power supply unit with DALI interface external, DC compatible for central emergency lighting - Miroir brillant - Connecteur à poussoir et soulagement de traction - Blanc RAL 9003

Les économies d'énergie constituent toujours une priorité, cependant elles doivent également participer au bien-être des salariés, qui ont besoin d'un environnement de travail agréable. De même pour les commerces, elles ne doivent pas détériorer l'expérience d'achat des clients. La gamme LuxSpace offre une combinaison idéale entre efficacité, confort lumineux et design, sans transiger sur les performances d'éclairage (rendu et uniformité des couleurs). Elle offre une vaste gamme d'options permettant de créer l'ambiance souhaitée, quelle que soit l'application.

Données du produit

Caractéristiques générales	
Code famille de lampe	LED24S [LED Module, system flux 2400 lm]
Température de couleur	830 blanc chaud
Culot	- [-]
Source lumineuse de substitution	Non
Nombre d'unités d'appareillage	1 unit
Appareillage	-
Driver/alimentation/transformateur	PSED-E [Power supply unit with DALI interface external, DC compatible for central emergency lighting]
Driver inclus	Oui
Type d'optique	C [Miroir brillant]
Faisceau du luminaire	80°
Interface de commande	DALI
Connexion	Connecteur à poussoir et soulagement de traction
Câble	Non
Classe de protection CEI	Classe de sécurité I

LuxSpace, surface mounted

Essai au fil incandescent	Température 850 °C, durée 5 s
Essai au fil incandescent	F [conçus pour des surfaces normalement inflammables]
Marquage CE	Marquage CE
Marquage ENEC	Marquage ENEC
Marquage UL	Non
Garantie	5 ans
Remarques	*-Per Lighting Europe guidance paper "Evaluating performance of LED based luminaires - January 2018": statistically there is no relevant difference in lumen maintenance between B50 and for example B10. Therefore the median useful life (B50) value also represents the B10 value.
Flux lumineux constant	Non
Nombre de produits par disjoncteur	24
Conforme à la directive RoHS UE	Non
Service Tag	Oui
Code de la famille de produits	DN570C [LUXSPACE 2 COMPACT LOW HEIGHT]
Score taux d'éblouissement CEN	22

Caractéristiques électriques

Tension d'entrée	220-240 V
Fréquence d'entrée	50 Hz
Courant d'appel	16 A
Temps du courant d'appel	0,220 ms
Facteur de puissance (min.)	0.9

Gestion et gradation

avec gradation	Oui
----------------	-----

Matériaux et finitions

Matériaux du boîtier	Fonte d'aluminium
Matériaux de réflecteur	Polycarbonate à revêtement d'aluminium
Constitution de l'optique	Polycarbonate
Matériaux cache optique/lentille	Polycarbonate
Matériel de fixation	Acier
Finition de cache optique/lentille	Dépoli
Hauteur totale	217 mm
Diamètre total	250 mm

Diamètre	250 mm
Couleur	Blanc RAL 9003
Dimensions (hauteur x largeur x profondeur)	217 x NaN x NaN mm (8.5 x NaN x NaN in)

Normes et recommandations

Code d'indice de protection	IP20 [Protection des doigts]
Code de protection contre les chocs mécaniques	IK02 [0.2 J standard]

Performances Initiales (Conforme IEC)

Flux lumineux initial	2600 lm
Tolérance du flux lumineux	+/-10%
Efficacité lumineuse à 0h du luminaire LED	113 lm/W
Température de couleur proximale initiale	3000 K
Indice de rendu des couleurs (initial)	>80
Chromaticité initiale	(0.43, 0.40) SDCM <3
Puissance initiale absorbée	23 W
Tolérance de consommation électrique	+/-10%

Durées de vie (Condorme IEC)

Taux de défaillance driver à la durée de vie utile moyenne de 50 000 h	5 %
Maintien du flux lumineux en fin de vie (50 000 h à L90 25 °C)	

Conditions d'utilisation

Plage de températures ambiantes	+10 à +25 °C
Performance ambient temperature Tq	25 °C
Niveau de gradation maximum	1%
Convient à une commutation aléatoire	Oui

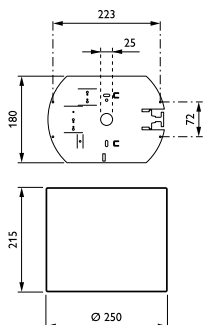
Données logistiques

Code de produit complet	871829194483600
Nom du produit de la commande	DN570C LED24S/830 PSD-VLC-E C WH
Code barre produit (EAN)	8718291944836
Code de commande	94483600
Unité d'emballage	1
Conditionnement par carton	1
Code industriel (12NC)	910503706708
Poids net (pièce)	1,947 kg



LuxSpace, surface mounted

Schéma dimensionnel



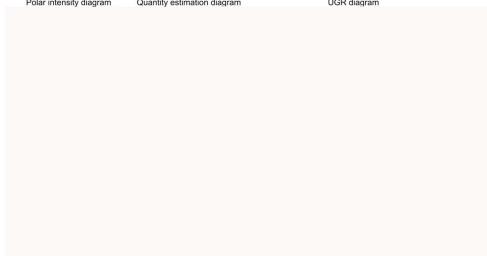
LuxSpace gen2 DN570B-DN572B

Données photométriques

DN570C PSE-E 1xLED24S/830 C

1 x 2600 lm

Polar intensity diagram Quantity estimation diagram UGR diagram



IFGU1_DN570C PSE-E 1xLED24S830 C.EPS

IFPC1_DN570C PSE-E 1xLED24S830 C.EPS

