



# LuxSpace, surface mounted

## DN570C LED24S/830 PSU-E C WH

LUXSPACE 2 COMPACT LOW HEIGHT - LED Module, system flux 2400 lm - 830 blanc chaud - Alimentation externe pour éclairage de sécurité - Miroir brillant - Connecteur à poussoir et soulagement de traction - Blanc RAL 9003

Les économies d'énergie constituent toujours une priorité, cependant elles doivent également participer au bien-être des salariés, qui ont besoin d'un environnement de travail agréable. De même pour les commerces, elles ne doivent pas détériorer l'expérience d'achat des clients. La gamme LuxSpace offre une combinaison idéale entre efficacité, confort lumineux et design, sans transiger sur les performances d'éclairage (rendu et uniformité des couleurs). Elle offre une vaste gamme d'options permettant de créer l'ambiance souhaitée, quelle que soit l'application.

### Données du produit

Caractéristiques générales		Type d'optique	C [ Miroir brillant]
Code famille de lampe	LED24S [ LED Module, system flux 2400 lm]	Faisceau du luminaire	80°
Température de couleur	830 blanc chaud	Connexion	Connecteur à poussoir et soulagement de traction
Culot	- [ -]	Câble	Non
Source lumineuse de substitution	Non	Classe de protection CEI	Classe de sécurité I
Nombre d'unités d'appareillage	1 unit	Essai au fil incandescent	Température 850 °C, durée 5 s
Appareillage	-	Essai au fil incandescent	F [ conçus pour des surfaces normalement inflammables]
Driver/alimentation/transformateur	PSE-E [ Alimentation externe pour éclairage de sécurité]	Marquage CE	Marquage CE
Driver inclus	Oui	Marquage ENEC	Marquage ENEC

## LuxSpace, surface mounted

Marquage UL	Non
Garantie	5 ans
Remarques	*-Per Lighting Europe guidance paper "Evaluating performance of LED based luminaires - January 2018": statistically there is no relevant difference in lumen maintenance between B50 and for example B10. Therefore the median useful life (B50) value also represents the B10 value.
Flux lumineux constant	Non
Nombre de produits par disjoncteur	32
Conforme à la directive RoHS UE	Non
Service Tag	Oui
Code de la famille de produits	DN570C [ LUXSPACE 2 COMPACT LOW HEIGHT]
Score taux d'éblouissement CEN	22

### Caractéristiques électriques

Tension d'entrée	220-240 V
Fréquence d'entrée	50 Hz
Courant d'appel	18 A
Temps du courant d'appel	0,24 ms
Facteur de puissance (min.)	0.9

### Gestion et gradation

avec gradation	Non
----------------	-----

### Matériaux et finitions

Matériaux du boîtier	Fonte d'aluminium
Matériaux de réflecteur	Polycarbonate à revêtement d'aluminium
Constitution de l'optique	Polycarbonate
Matériaux cache optique/lentille	Polycarbonate
Matériel de fixation	Acier
Finition de cache optique/lentille	Dépoli
Hauteur totale	217 mm
Diamètre total	250 mm
Diamètre	250 mm
Couleur	Blanc RAL 9003

Dimensions (hauteur x largeur x profondeur)	217 x NaN x NaN mm (8.5 x NaN x NaN in)
---	---

### Normes et recommandations

Code d'indice de protection	IP20 [ Protection des doigts]
Code de protection contre les chocs mécaniques	IK02 [ 0.2 J standard]

### Performances Initiales (Conforme IEC)

Flux lumineux initial	2600 lm
Tolérance du flux lumineux	+/-10%
Efficacité lumineuse à 0h du luminaire LED	113 lm/W
Température de couleur proximale initiale	3000 K
Indice de rendu des couleurs (initial)	>80
Chromaticité initiale	(0.43, 0.40) SDCM <3
Puissance initiale absorbée	23 W
Tolérance de consommation électrique	+/-10%

### Durées de vie (Conforme IEC)

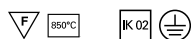
Taux de défaillance driver à la durée de vie utile moyenne de 50 000 h	5 %
Maintien du flux lumineux en fin de vie (50 000 h à 25 °C)	L90

### Conditions d'utilisation

Plage de températures ambiantes	+10 à +25 °C
Performance ambient temperature Tq	25 °C
Convient à une commutation aléatoire	Oui

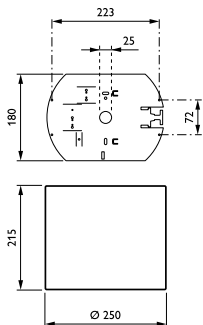
### Données logistiques

Code de produit complet	871829194482900
Nom du produit de la commande	DN570C LED24S/830 PSU-E C WH
Code barre produit (EAN)	8718291944829
Code de commande	94482900
Unité d'emballage	1
Conditionnement par carton	1
Code industriel (12NC)	910503706707
Poids net (pièce)	1,930 kg



## LuxSpace, surface mounted

### Schéma dimensionnel



LuxSpace gen2 DN570B-DN572B

### Données photométriques

IFGU1\_DN570C PSE-E 1xLED24S830 C.EPS

IFPC1\_DN570C PSE-E 1xLED24S830 C.EPS

