

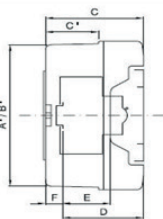
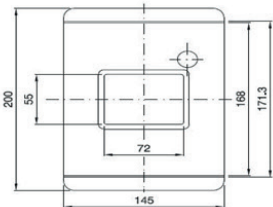
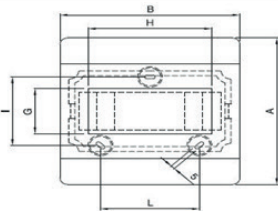


# Coffret triphasé 32A

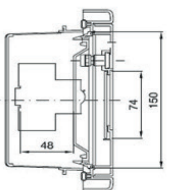
## NUG37004

Dans le cadre de la lutte contre l'incendie, les coffrets de coupure d'urgence sont de couleur rouge. Ils doivent être installés à l'extérieur de la chaufferie pour assurer une coupure sans risque.

La face avant en verre peut facilement être brisée à l'aide d'un marteau. 2 voyants (rouge et vert) permettent de vérifier l'état de l'alimentation. Chaque coffret est livré avec 2 clés.



COD.	Dimensions (mm)
A	180
B	180
C	100
A'	172
B'	172
C'	55
D	75
E	48
F	12,8
G	55
H	125
NR	3
I	84
L	100



### Caractéristiques Techniques

- 1 disjoncteur tétrapolaire 400VA – 32A
- 1 disjoncteur bipolaire 400VA - 10A
- 2 voyants «présence tension»
- IP55
- Livré avec 2 PE V-M20 et 2 PE V-M25
- Étiquette dilophane à coller "Coupure Chaufferie"

Matière	Plastique sans halogène selon la norme 60754-2
Dimensions (LxHxP)	180x108x100
Classe d'isolation	II
Couleur	Rouge, RAL 3000
Puissance dissipée	18W
Essai au fil incandescent	650°C
Nombre de modules	8
Type de disjoncteur	Tétrapolaire 400VA - 20A + Bipolaire 400VA - 10A
Tension nominal d'isolation	690V AC
Icc selon IEC60947-2 230V	10 KA
Courbe	C
Voyant	LED couleur Rouge, Vert

Code	Référence	Désignation
NUG37004	Coffret triphasé 32A	Coffret triphasé équipé pour chaufferie 32A IP 55
NUG37008	-	Marteau brise-vitre avec chaîne
NUG37011	-	Vitre remplacement pour coffret chaufferie triphasé