



## CONNECTEUR DE BRANCHEMENT A DOUBLE DEPART A DENUDAGE

 Lire soigneusement la notice avant de procéder à l'installation du matériel

## DOUBLE TAP SERVICE STRIPPED CABLE CONNECTOR

 Read carefully the instructions before proceeding to the implementation.

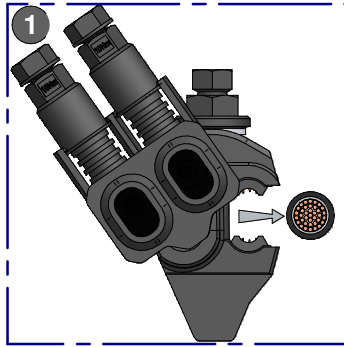
La mise en oeuvre des dérivés peut se faire sous tension, mais hors charge.

Implementation of tap conductors can be carried out on a live line, but without load.

|      | Principale(mm <sup>2</sup> ) | Derivé(mm <sup>2</sup> ) |
|------|------------------------------|--------------------------|
| K391 | 35-150                       | 2x6 - 35 Al/Cu           |
| K393 | 16-70                        | 2x6 - 35 Al/Cu           |
| K395 | 16-95                        | 2x6 - 35 Al/Cu           |

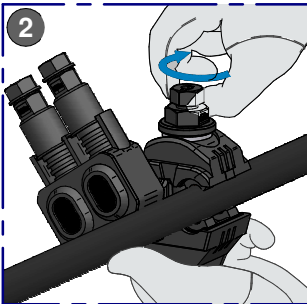
|      | Main(mm <sup>2</sup> ) | Tap(mm <sup>2</sup> ) |
|------|------------------------|-----------------------|
| K391 | 35-150                 | 2x6 - 35 Al/Cu        |
| K393 | 16-70                  | 2x6 - 35 Al/Cu        |
| K395 | 16-95                  | 2x6 - 35 Al/Cu        |

1 Positionner le connecteur sur le conducteur principal.



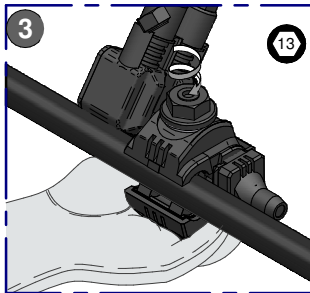
1 Place the connector on the main conductor.

2 Pré-serrer à la main.




2 Pretighten by hand.

3 Serrer avec une clé 6 pans pour tête hexagonale de 13 mm jusqu'à rupture de la tête fusible en tenant le connecteur par son corps ou à l'aide d'une pince/clé de maintien (non fournie).



3 Hold the connector by hand or by mean of a holding tool/spanner (not supplied) and tighten the screw until shear-head breaks, using a six faces for hexagonal 13mm spanner

 Ne pas tenir le satellite lors de la mise en oeuvre

 Do not hold satellite during installation

La tête hexagonale de 17mm est uniquement prévue pour un démontage éventuel. Ne pas s'en servir pour resserrer la vis après rupture de la première tête de 13mm.

The 17mm hexagonal head is only provided for eventual disassembly. Do not use it to tighten the screw further after the 13mm shear-head has snapped.

4 Couper l'extrémité des dérivés sans écraser l'âme.

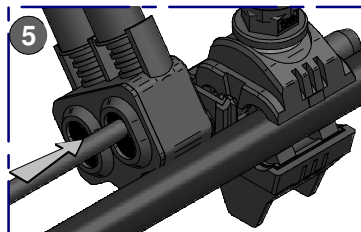
4 Cut the end of the tap conductors with a device that does not scratch the core.



5 Dénuder l'extrémité des dérivés sur la longueur préconisée sans écraser l'âme

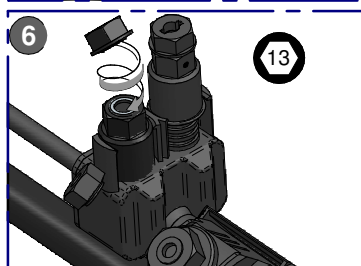
5 Strip the end of the tap conductors over the advised length with a device that does not scratch the core

6 Après avoir brossé l'âme du conducteur dérivé sous graisse neutre, l'introduire à fond en perforant la toile d'étanchéité du satellite



6 After brushing the tap conductor with neutral grease, fully insert it in the satellite piercing the seal wall

7 Refaire l'opération 4, 5, 6 pour le 2ème dérivé.



7 Repeat the operation 4, 5, 6 for the second tap conductor.

8 Poser un ou plusieurs colliers pour solidariser le conducteur dérivé sur le conducteur principal.

8 Add one or several cable ties in order to gather the tap conductor to the main one.



Merci de regrouper vos déchets et suivre les consignes de recyclage et de destruction avant de quitter le chantier  
Please gather scrap/waste and follow recycling and destruction instructions before leaving the working site