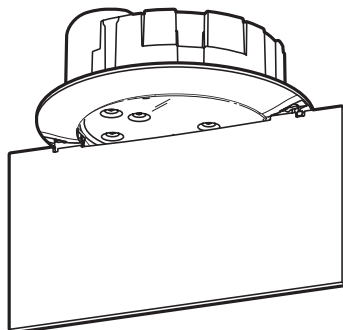


Réf. 0 625 14/24/54/74  
0 626 14/24/54/74



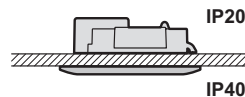
Réf. 0 628 24  
0 629 24

### Caractéristiques techniques

	SATI Connecté	Conso (W)	Batteries	SATI Adressable (* voir page 5)	Conso (W)	Batteries	Flux Autonomie
BAES Évacuation	0 625 24	0,6 W	2 KRMT 15/51 NiCd 0,8 Ah 2,4 V réf.: 0 610 87	0 626 24	0,35 W	2 KRMT 15/51 Ni-MH 1,1 Ah 2,4 V réf.: 0 610 89	45 lm - 1h
BAES + BAEH	0 625 14	0,9 W	2*2 KRMT 15/51 NiCd 0,8 Ah 2,4 V 2 * réf.: 0 610 87	0 626 14	0,5 W	2*2 HRMT 15/51 Ni-MH 1,1 Ah 2,4 V 2 * réf.: 0 610 89	45 lm - 1h 8 lm - 5 h
BAES + DBR Évacuation	0 625 54	0,9 W	2 KRMT 23/43 NiCd 1,5 Ah 2,4 V réf.: 0 610 90	0 626 54	0,4 W	2 KRMT 23/43 Ni-MH 2,2 Ah 2,4 V réf.: 0 610 88	45 lm - 1h
BAEH <sup>(1)</sup>	0 625 74	0,6 W	2 KRMT 15/51 NiCd 0,8 Ah 2,4 V réf.: 0 610 87	0 626 74	0,35 W	2 HRMT 15/51 Ni-MH 1,1 Ah 2,4 V réf.: 0 610 89	8 lm - 5 h

	Références	Tension source	Conso (W)	Flux Autonomie
LSC Évacuation	0 628 24	24 VDC	0,8 W	45 lm
		48 VDC	1 W	
	0 629 24	110/220 VDC	1,1/1,3 W	
		230 VAC	1 W (1,6 VA)	

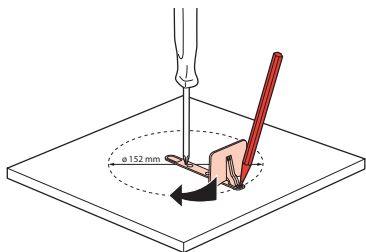
IP 40 - IK 04 230 VAC 50/60 Hz



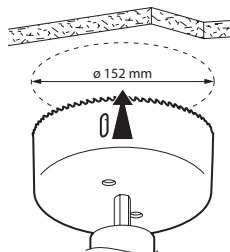
(1) Livrés sans étiquettes de signalisation

## Préparation du support

### ■ Dalle de plafond

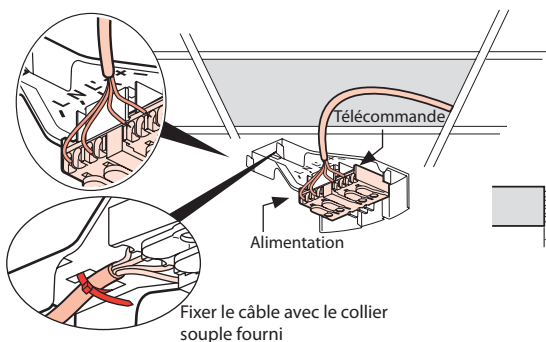


### ■ Plafond rigide



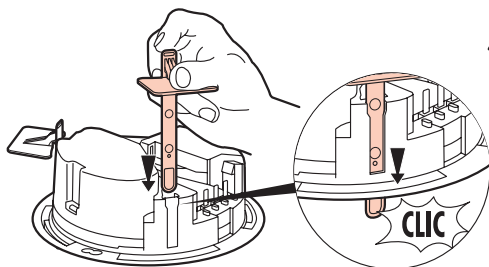
Utiliser la scie cloche  
Réf. 0 626 97

## Raccordement du bornier



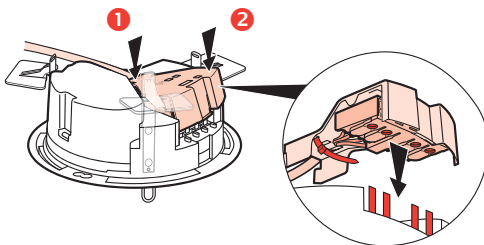
**TELEC** - Bornes de raccordement :  
pas de sens de raccordement avec les  
télécommandes Legrand  
Capacité des bornes : 2 x 2,5 mm<sup>2</sup>.

## Insertion des languettes dans le bloc



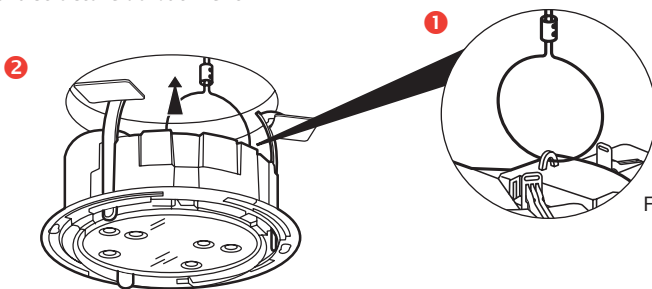
⚠ Pré-positionner les languettes de fixation  
jusqu'au 1<sup>er</sup> **CLIC**. Elles doivent dépasser  
à l'arrière du bloc pour faciliter la mise en  
place.

## Connecter le bornier au bloc



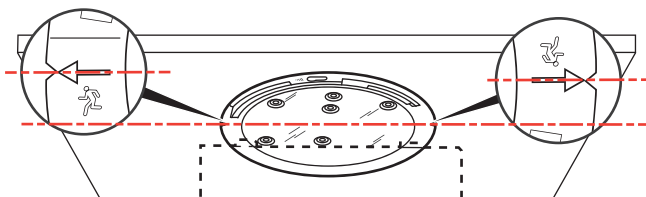
## Arrimer le bloc à la structure du bâtiment

Encaster le bloc dans le support



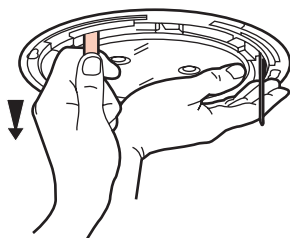
Fixer le bloc avec un filin

## Orienter le bloc

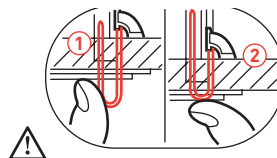
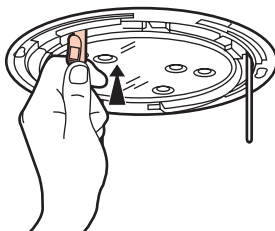


Positionner le bloc selon l'orientation finale du porte-pictogramme.  
(La position finale est matérialisée sur le dessin par le trait rouge)

## Fixer le bloc en tirant sur les languettes

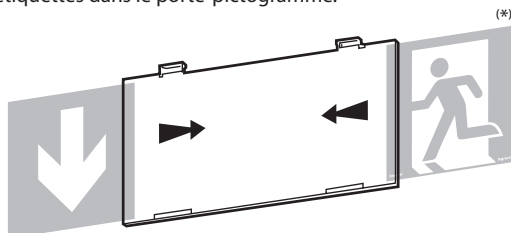


## Rentrer complètement les languettes



## Assembler et verrouiller le porte-étiquette sur le bloc

1 Intégrer les étiquettes dans le porte-pictogramme.

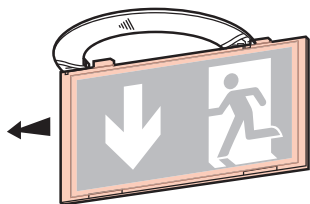


Pour occulter le pictogramme sur une face ajouter l'étiquette Réf. 9 809 36.

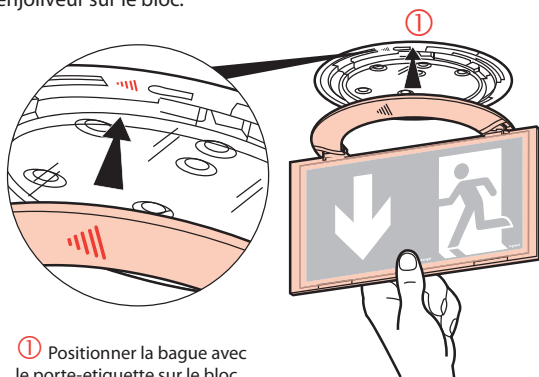
(\*) Pictogramme non livré avec les références 0 628 24 et 0 629 24.

## Assembler et verrouiller le porte-pictogramme sur le bloc (suite)

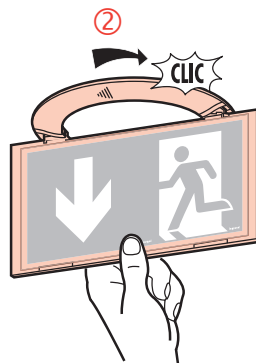
- 2 Intégrer le porte-pictogramme sur l'enjoliveur.



- 3 Monter l'enjoliveur sur le bloc.



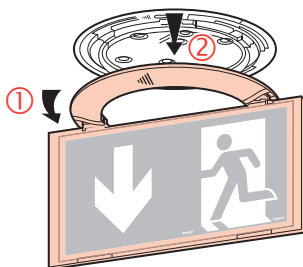
- 1 Positionner la bague avec le porte-étiquette sur le bloc en alignant les 2 repères l'un en face de l'autre.



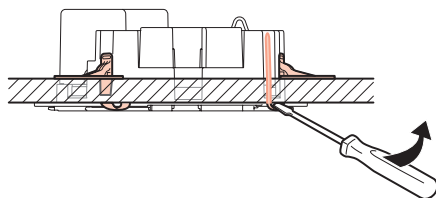
- 2 Verrouiller par 1/4 de tour.

## Démontage du bloc (après interruption de l'alimentation électrique)

- 1 Dévisser et retirer l'ensemble picto + enjoliveur.

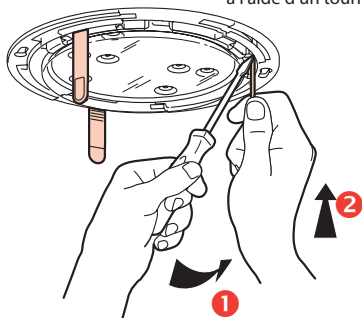


- 2 Ôter les 3 languettes à l'aide d'un tournevis.

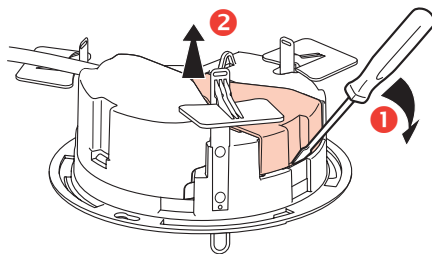


## Démontage du bloc (suite)

Ressortir les 3 languettes à l'aide d'un tournevis.



Libérer le clip de verrouillage de chaque languette à l'aide d'un tournevis et repousser les languettes vers le haut pour déblocage du bloc.



Enlever le capot de protection du connecteur pour déconnecter le bornier du bloc.

## Mise sous tension / état de veille :


Vérifier que les LEDs blanches et le voyant SATI (vert) sont allumés.

**Nota :** Pendant les 28 premières heures de change le voyant SATI (vert) est allumé clignotant.

## Disparition secteur / fonctionnement en sécurité :

Le voyant SATI (vert) est éteint et les LEDs blanches sont allumées en forte intensité (avec variation du flux lumineux pour les DBR).

## Mise au repos

Après interruption volontaire de l'éclairage normal, un appui sur la touche extinction  d'une des télécommandes 0 625 20/21 ou 0 039 00/01 (ancienne génération) met le bloc au repos, de manière à ne pas décharger la batterie. A la remise sous tension de l'éclairage normal, le bloc revient automatiquement en veille.

## Maintenance





### Fonction adressable :

Ces blocs sont « SATI adressables », ils seront contrôlés à distance par la centrale de gestion réf. 0 626 00 et configurés à l'aide de la passerelle de configuration réf. 0 882 40 et de l'application « Close UP » disponible sous Play Store et Apple Store (voir le manuel de mise en oeuvre des « BAES SATI adressables »)

Le bloc surveille en permanence l'état de ses composants de sécurité et effectue automatiquement les tests suivants :



- **Hebdomadaire** : passage en mode secours et test des sources lumineuses pendant 15 secondes
- **Trimestriel** : passage en mode secours, test des sources lumineuses et de la durée d'autonomie de la batterie

## Résultats des contrôles automatiques

Voyant d'état	État du bloc
 Vert fixe	OK
 Vert clignotant	En charge
 Jaune fixe	Remplacer la batterie
 Jaune clignotant	Remplacer le bloc

**Nota :** L'heure des tests est fixée à l'heure de la première mise sous tension du bloc. Le jour du test est choisi aléatoirement afin de garantir qu'un minimum de blocs se testent en même temps.

L'heure de test de l'ensemble des blocs peut être modifiée par un appui simultané sur les touches

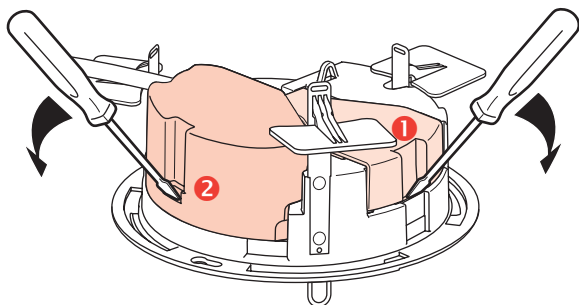
 et  de la télécommande, à la nouvelle heure souhaitée.

**Nota :**

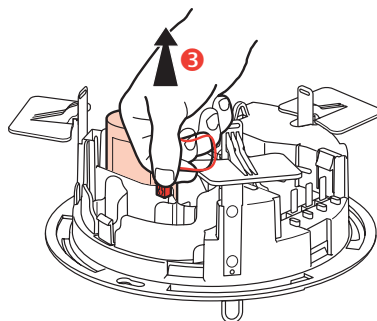
La source lumineuse de ce luminaire n'est pas remplaçable. Lorsque la source lumineuse atteint sa fin de vie, le luminaire entier doit être remplacé.

**Remplacement de batteries**

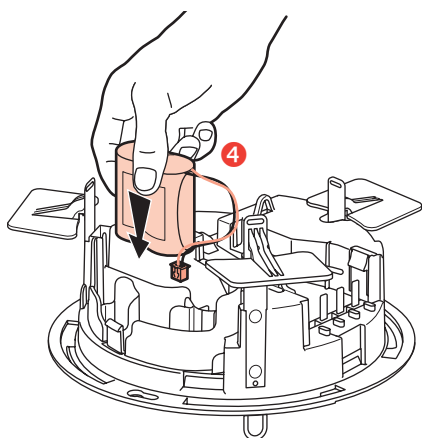
**Important :** Les batteries doivent être remplacées lorsque le bloc autonome ne satisfait plus à sa durée assignée de fonctionnement.



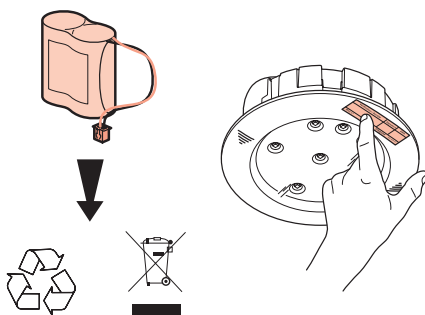
- 1 Démontez en premier le support de protection du connecteur.
- 2 Démontez le capot de protection des batteries à l'aide d'un tournevis.



- 3 Déconnecter les batteries du bloc et les enlever.



- 4 Remplacer par les nouvelles batteries.




Après le remplacement des batteries, inscrire la date de remise en service du bloc sur une nouvelle étiquette de maintenance.

 **Consignes de sécurité :**

FR

Ce produit doit être installé conformément aux règles d'installation et de préférence par un électricien qualifié. Une installation incorrecte et/ou une utilisation incorrecte peuvent entraîner des risques de choc électrique ou d'incendie. Avant d'effectuer l'installation, lire la notice, tenir compte du lieu de montage spécifique au produit. Ne pas ouvrir, démonter, altérer ou modifier l'appareil sauf mention particulière indiquée dans la notice. Tous les produits **Legrand** doivent exclusivement être ouverts et réparés par du personnel formé et habilité par **Legrand**. Toute ouverture ou réparation non autorisée annule l'intégralité des responsabilités, droits à remplacement et garanties. Utiliser exclusivement les accessoires de la marque **Legrand**.

 إرشادات الأمان:

يجب تركيب هذا المنتج طبقاً لقواعد التركيب ويفضل أن يقوم بالتركيب كهربائي مؤهل. فقد يؤدي التركيب الخاطئ و/أو الاستخدام الخاطئ إلى مخاطر التعرض لصدمة كهربائية أو نشوب حريق. اقرأ النشرة قبل التركيب، وأفرّد مكاناً لتركيب المنتج خاصاً به. لا تفتح أو تفك أو تعدّل أو تحوّر المنتج ما لم يُشر إلى ذلك بشكل محدد في النشرة. فكل منتجات Legrand يجب فتحها وإصلاحها حصراً من قبل فنيين مدربين ومؤهلين لدى Legrand. وكل فتح أو إصلاح غير مسموح به يُبطل المسؤولية وحقوق الاستبدال والضمانات. لا تُستخدم سوى إكسسورات من ماركة Legrand حصراً.