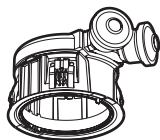


Ce pack vous permet de réaliser un va-et-vient d'éclairage dans votre logement. Vous pouvez compléter ce pack avec les produits compatibles des gammes «... with Netatmo» : **prises, interrupteurs d'éclairage, micromodules d'éclairage et commandes d'éclairage sans fil** vendus séparément.

Composition du pack :



Boîte multifonction



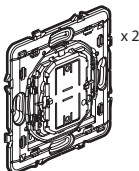
DCL préparé



Couvercle DCL



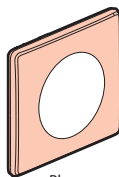
Douille + crochet



Commande d'éclairage sans fil préparée



Enjoliveur



Plaque de finition














x 4

Adhésif repositionnable

Bande de fréquences :
2,4 à 2,4835 Ghz

Niveau de puissance :
< 100 mW

Caractéristiques

		R		L		
			LED 			(**) 
 +45° C +5° C 100-240 Vac 50/60 Hz						
240 Vac	Maxi.	300 W	(*)100 W	250 W	250 VA	250 VA
100 Vac	Maxi.	150 W	(*)50 W	125 W	125 VA	125 VA

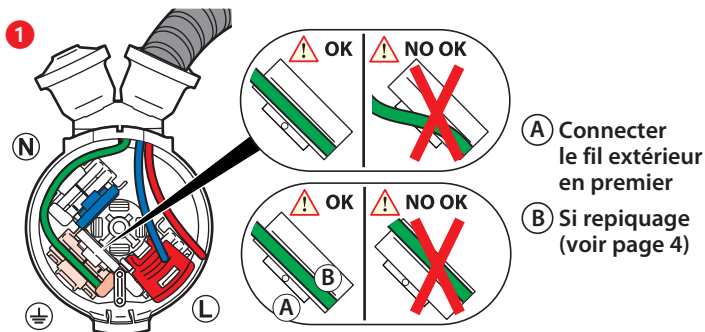
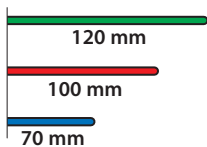
(*) Pour un bon confort lumineux, il est recommandé d'utiliser des ampoules de même type et de même fabricant.

(**) Utiliser uniquement des transformateurs prévus pour fonctionner avec des interrupteurs électroniques. Tenir compte des pertes des transformateurs dans le calcul de la puissance. Les transformateurs doivent être chargés à plus de 60 % de leur puissance.



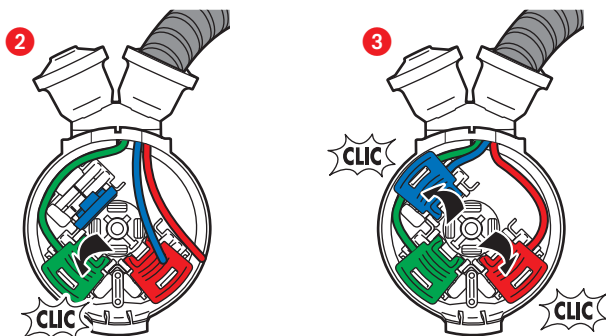
Le circuit doit être protégé par un disjoncteur de 10 A

Sans dénudage



Connecter la terre en premier

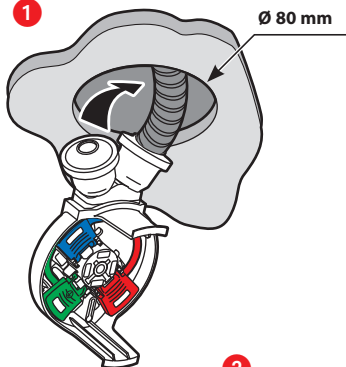
Passer le fil de terre sous la poussette bleue



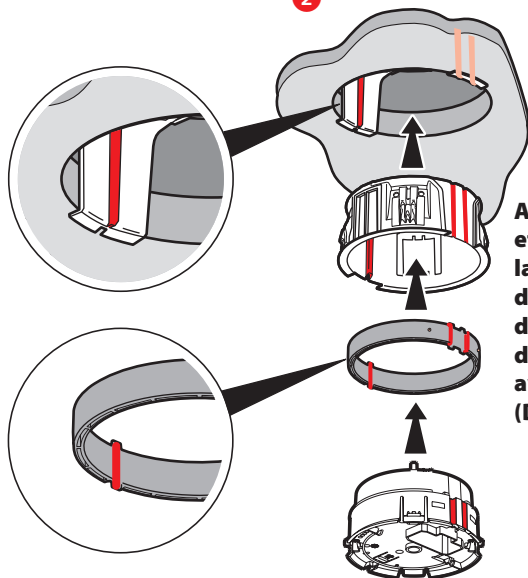


Dispositif de sécurité réf. 0 885 09 (voir p. 5)

1

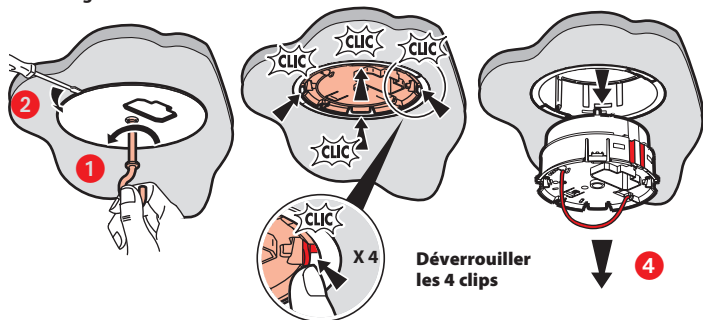


2

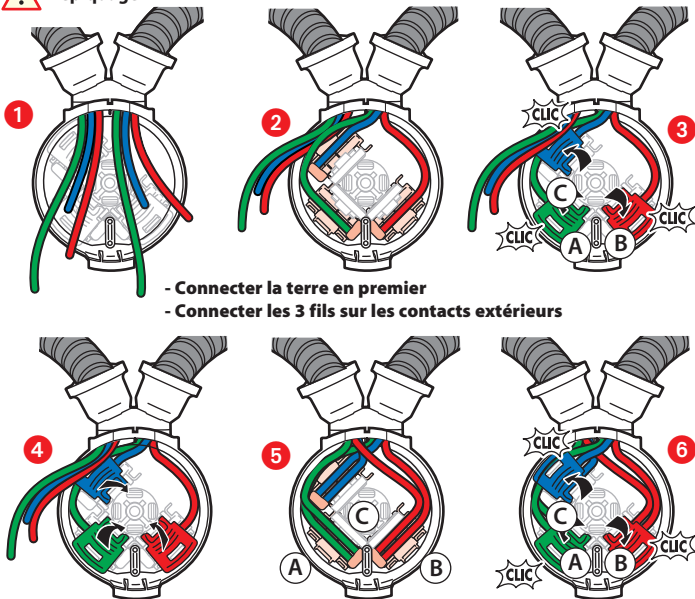


**Aligner
et pousser
la bague
de verrouillage
dans le fond
de la boîte
avec la fonction
(DCL, spot...)**

Démontage 0 885 20/21/24/25



⚠ Repiquage



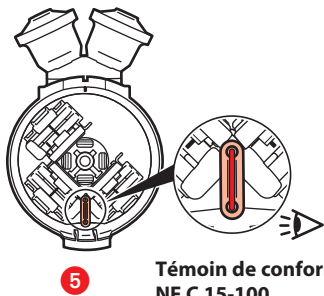
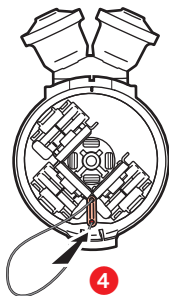
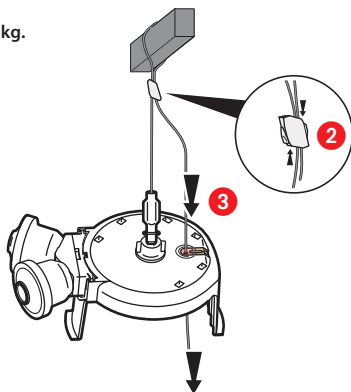
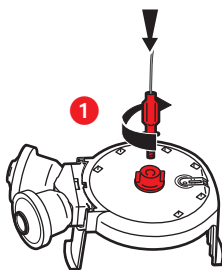
Ré-ouvrir les poussettes

Connecter la terre puis connecter les 2 autres fils

0 885 09



Dispositif de sécurité
Permet la suspension jusqu'à 25 kg.



Témoign de conformité
NF C 15-100



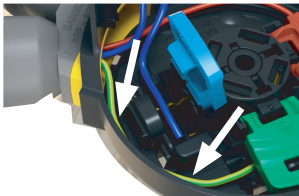
Voir la vidéo

<http://r.diadeoo.com/okAR>



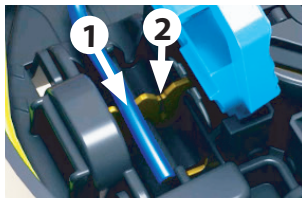
Précautions d'installation de la boîte Modul'up

- 1 Toujours **connecter la terre en premier** puis insérer le fil entre la poussette bleue et le bord extérieur.

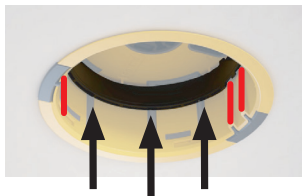


- 2 Toujours **connecter le contact autodénudant extérieur ① en premier.**

Si repiquage, ré-ouvrir la poussette et utiliser le contact intérieur ②.



- 3 **Enfoncer la bague en fond de boîte** pour fixer la boîte dans le placo.



Tuto disponible sur 

① Alimentez le DCL



Etape d'installation à suivre impérativement :

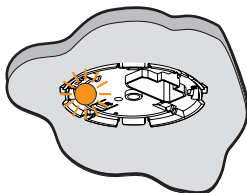
①



ON

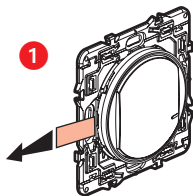
Rétablissez le courant au disjoncteur général

② Le voyant du DCL clignote en orange

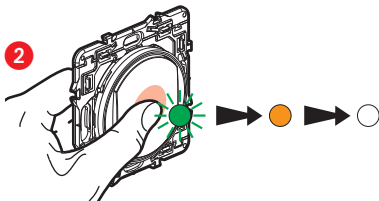


② Installez impérativement **les deux** commandes sans fil incluses dans le pack

①

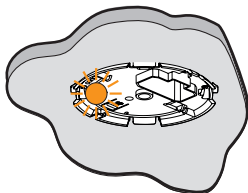


②



Munissez vous **des deux** commandes sans fil **incluses dans ce pack**. Retirez la languette de protection de la pile pour alimenter les commandes.

Appuyez **brèvement** sur les commandes sans fil afin de les activer, les voyants clignotent en vert, passent en orange fixe et s'éteignent.



○ Le voyant du micromodule fourni dans le pack s'éteint.

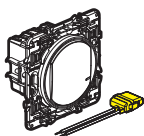
Le va-et-vient d'éclairage est fonctionnel.

Si vous souhaitez ajouter une ou plusieurs commandes sans fil, passez directement à l'étape ⑥.

③ Vous souhaitez ajouter un ou plusieurs produits filaires



Prise de courant



Interrupteur d'éclairage
+ compensateur



Micromodule
d'éclairage



Prise DCL
connecté

Câblez les produits filaires à l'aide des notices d'installation individuelles fournies dans l'emballage de chacun d'entre eux.

④ Alimentez les produits câblés

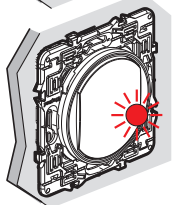
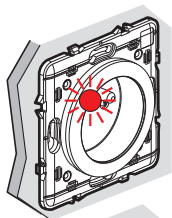
1



ON

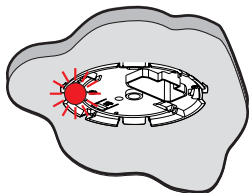
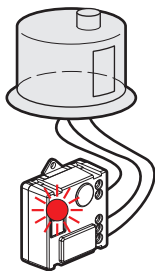
Rétablissez le courant au disjoncteur général

Il est impératif d'alimenter simultanément l'ensemble des produits câblés.



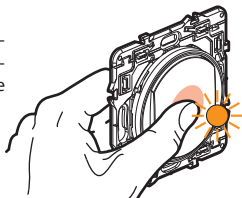
2

Les voyants des produits câblés supplémentaires s'allument en rouge fixe. Seul le voyant du micromodule inclus dans le pack reste éteint.

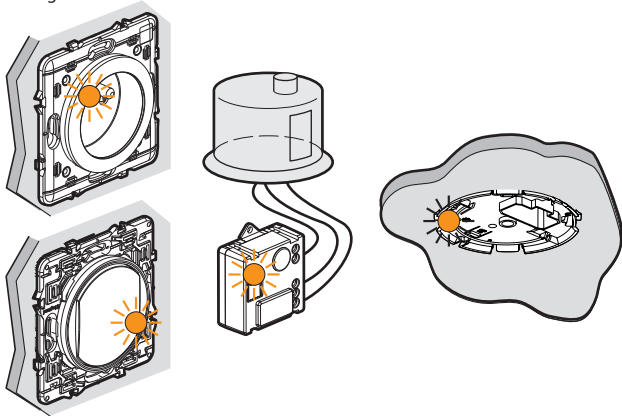


5 Démarrez la configuration des produits câblés supplémentaires

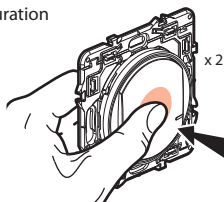
- 1 Appuyez au centre du bouton d'une des deux commandes sans fil fournies (incluses dans le pack initial), jusqu'à ce que le voyant de celle-ci s'allume brièvement en orange, **puis relâchez l'appui**.



- 2 Les voyants de tous les produits que vous avez câblés passent les uns après les autres en orange fixe.



- 3 Finalisez la configuration



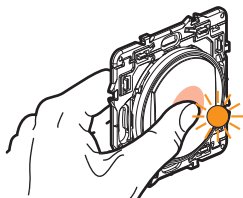
Effectuez un double appui bref
au centre d'une des commandes
sans fil.

Tous les voyants des produits s'éteignent

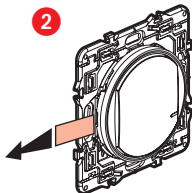
Votre centralisation est fonctionnelle : n'importe quelle commande sans fil agit sur l'ensemble de vos produits câblés.

⑥ Installez les commandes sans fil supplémentaires éventuelles

- 1 Appuyez au centre du bouton d'une des deux commandes sans fil fournies (incluses dans le pack initial), jusqu'à ce que le voyant de celle-ci s'allume brièvement en orange, puis relâchez l'appui.

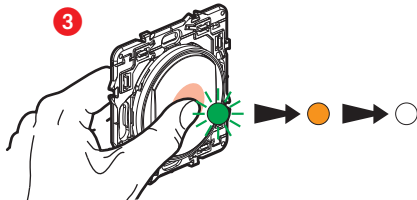


2



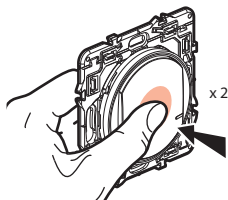
Retirez les languettes de protection de chacune des commandes sans fil.

3



Appuyez **brèvement** sur chacune des commandes sans fil afin de les activer, leurs voyants clignotent en vert, passent en orange fixe et s'éteignent.

- 4 Finalisez la configuration



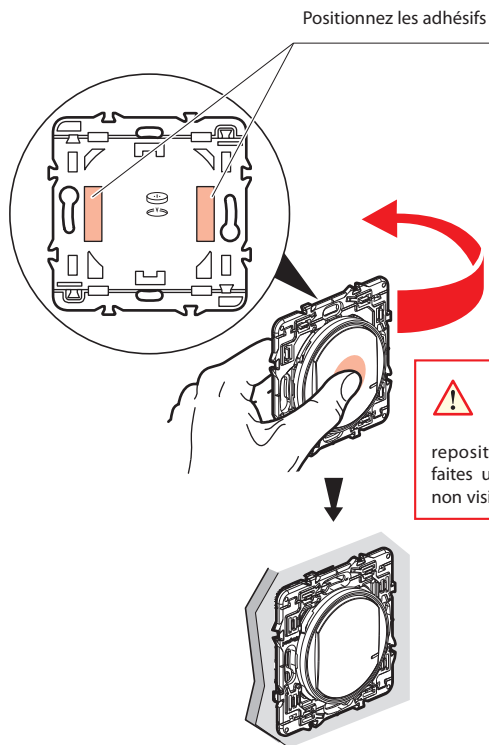
Effectuez un double appui bref au centre d'une des commandes sans fil.

Tous les voyants des produits s'éteignent

Votre centralisation est fonctionnelle : n'importe quelle commande sans fil agit sur l'ensemble de vos produits câblés.

7 Fixez les commandes sans fil

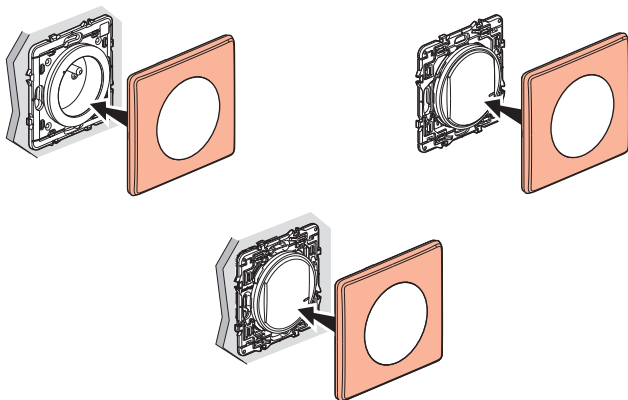
Fixez la(les) commande(s) sans fil à l'endroit souhaité



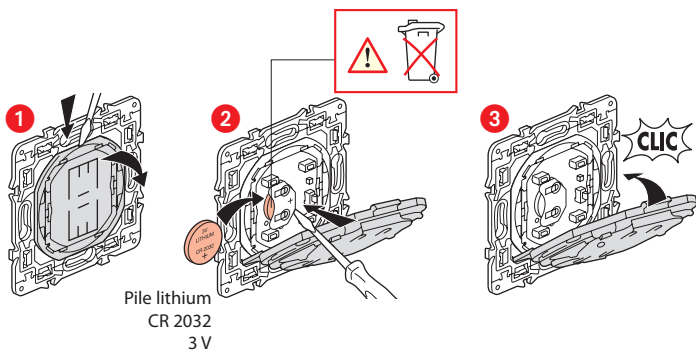
Vous pouvez aussi fixer, de manière définitive, la(les) commande(s) sans fil au mur en utilisant des vis.

8 Installez les plaques de finition

Installez les plaques de finition sur l'ensemble des produits installés.



Remplacement de la pile d'une commande sans fil



Pour ajouter ce produit connecté et des éléments périphériques dans votre installation connectée, vous devez suivre les instructions :

- depuis l'**application Legrand Home + Control** (section **Paramètres/Ajout de nouveau produit**)
- ou consulter les guides et notices d'utilisation sur **legrand.fr**



www.legrand.fr/reference/088562

LEGRAND - Pro and Consumer Service - BP 30076
87002 LIMOGES CEDEX FRANCE • www.legrand.com

⚠ Consignes de sécurité :

Ce produit doit être installé conformément aux règles d'installation et de préférence par un électricien qualifié. Une installation incorrecte et/ou une utilisation incorrecte peuvent entraîner des risques de choc électrique ou d'incendie. Avant d'effectuer l'installation, lire la notice, tenir compte du lieu de montage spécifique au produit. Ne pas ouvrir, démonter, altérer ou modifier l'appareil sauf mention particulière indiquée dans la notice. Tous les produits **Legrand** doivent exclusivement être ouverts et réparés par du personnel formé et habilité par **Legrand**. Toute ouverture ou réparation non autorisée annule l'intégralité des responsabilités, droits à remplacement et garanties.

Utiliser exclusivement les accessoires de la marque **Legrand**.

DÉCLARATION UE DE CONFORMITÉ SIMPLIFIÉE

Le soussigné,

Legrand

déclare que les équipements radioélectriques cités sur cette notice
sont conformes à la directive 2014/53/UE.

Le texte complet de la déclaration UE de conformité
est disponible à l'adresse internet suivante :

www.legrandoc.com

