

• **Caractéristiques**
• **Kenmerken**
• **Characteristics**

• **Technische Daten**
• **Características**
• **Características**

• **Χαρακτηριστικά**
• **Τεχνικές характеристики**
• **Teknik özellikler**

• **特性**
• **خصائص**

| | | | | | | | | | |
|---|---------|---|---------------------------|----------------------------|----------------------------|--------------------------|--------------------------|-----------------------|--------------------------|
| 100 VAC 240 VAC 50/60 Hz 2 x 2.5 mm ² 2 x 2.5 平方毫米 2, 2.5 x 2 | ① | ② | ③ | ④ | ⑤ | ⑥ | ⑦ | ⑧ | |
| | 240 VAC | Max./Máx./Mέγ./ Макс./最大値/حد أقصى 2 x 1000 W 2 x 1000 Bt | 2 x 1000 W 2 x 1000 Bt | 2 x 1000 VA 2 x 1000 BA | 2 x 1000 VA 2 x 1000 BA | 2 x 500 VA 2 x 500 BA | 2 x 500 VA 2 x 500 BA | 2 x 30 W 2 x 30 Bt | 2 x 100 VA 2 x 100 BA |
| | 100 VAC | Max./Máx./Mέγ./ Макс./最大値/حد أقصى 2 x 500 W 2 x 500 Bt | 2 x 500 W 2 x 500 Bt | 2 x 500 VA 2 x 500 BA | 2 x 500 VA 2 x 500 BA | 2 x 250 VA 2 x 250 BA | 2 x 250 VA 2 x 250 BA | 2 x 15 W 2 x 15 Bt | 2 x 50 VA 2 x 50 BA |

- ① Lampe incandescente
Gloeilamp
Incandescent lamp
Glühlampe
Lámpara incandescente
Lámpada incandescente
Λυχνία πυράκτωσης
Лампы накаливания
Akkor ampul
白炽灯
مصباح نوهجين
- ② Lampe halogène
Halogeenlamp
Halogen lamp
Halogenlampe
Lámpara halógena
Lámpada halogénea
Λυχνία αλογόνου
Галогенные лампы
Halogen ampul
卤素灯
مصباح هالوجين

③ Transformateur électronique
Elektronische transformator
Electronic transformer
Elektronischer Trafo
Transformador electrónico
Transformador electrónico
Ηλεκτρονικός μετασχηματιστής
Электронный трансформатор
Elektronik transformatör
电子变压器
محول إلكتروني

④ Transformateur ferromagnétique
Ferromagnetische transformator
Ferromagnetic transformer
Konventioneller Trafo
Transformador ferromagnético
Transformador ferromagnético
Σιδηρομαγνητικός μετασχηματιστής
Трансформатор ферромагнитный
Ferromanyetik transformatör
铁磁变压器
محول ذو إنفاذية مغناطيسية

⑤ Tube fluorescent
Fluorescentiebuis
Fluorescent tube
Leuchtstoffröhre
Tubo fluorescente
Tubo fluorescente
Σωλήνας φθορισμού
Люминесцентная лампа
Fluoresan tüp
日光灯管
أنبوب متفلور

⑥ Fluocompact
Compacte fluorescentielamp
Compact fluorescent
Kompaktleuchtstofflampe
Fluocompacto
Motor compacto
Συμπакτής φθοριζών
Компактная люминесцентная лампа
Fluocompact
节能灯
مصباح متفلور صغيرة

⑦ Lampe à LED
Ledlamp
Led lamp
LED-Lampe
Lámpada de LED
Lámpada de LED
Δίοδος φωτοεκπομπής (LED)
Светодиодная лампа
LED lamba
发光二极管 (LED) 灯
مصباح بمؤنثر ضوئي led

⑧ Moteur de ventilateur
Ventilatoromotor
Fan motor
Ventilatoromotor
Motor de ventilador
Motor de ventilador
Κινητήρας ανεμιστήρα
Двигатель вентилятора
Fan motoru
风机马达
محرك تهوية

| | |
|-------------|--|
| Technologie | Radio fréquence 2400-2483.5 MHz (16 canaux) – Débit : 250 KO/s Puissance Sortie Radio < 10dBm / 10mW Réseau sans fil maillé, auto-adaptatif et sécurisé (AES 128), selon la norme IEEE 802.15.4 (LR-WPAN), Version Home Automation Legrand |
| Performance | Portée : 150 m en champ libre point à point |

| | |
|-------------|---|
| Technologie | Radiofrequentie 2400-2483.5 MHz (16 kanalen) – Doorvoer: 250 kb/s Radio-uitgangsvermogen < 10 dBm / 10 mW Draadloos vermaasd netwerk, zelfaanpassend en met hoogstaande beveiliging (AES 128), volgens de norm IEEE 802.15.4 (LR-WPAN), Legrand Home Automation version |
| Prestaties | Bereik: 150 m in punt-tot-puntverbinding en in het vrije veld |

| | |
|-------------|--|
| Technology | 2400-2483.5 MHz Radiofrequency band (16 channels) - Byte rate: 250 KB/s RF Power Output < 10 dBm / 10 mW Self healing MESH network with high security level (AES128) according to HA1.2 of IEEE 802.15.4 (LR-WPAN) standard, Legrand Home Automation version |
| Performance | Range: 150 m free field point to point |

| | |
|-------------|---|
| Technologie | Funkfrequenz 2400-2483.5 MHz (16 Kanäle) – Übertragungsrate: 250 KB/s Funkleistungsausgang < 10 dBm / 10 mW Drahtloses Mesh-Netzwerk, selbstanpassend und sicher (AES 128), gemäß der Norm IEEE 802.15.4 (LR-WPAN), Legrand Home Automation version |
| Leistung | Reichweite: 150 m im freien Raum zwischen zwei Punkten |

| | |
|-------------|---|
| Tecnología | Frecuencia de radio de 2400-2483.5 MHz (16 canales) – Velocidad: 250 KB/s Potencia de salida de radio < 10 dBm / 10 mW Red inalámbrica de malla, adaptativa y protegida (AES 128) según la norma IEEE 802.15.4 (LR-WPAN), Legrand Home Automation version |
| Rendimiento | Alcance: 150 m en conexión punto a punto y en campo libre |

| | |
|------------|---|
| Tecnologia | Frequência de rádio 2400-2483.5 MHz (16 canais) – banda: 250 KO/s Potência de saída de RF < 10 dBm / 10 mW Rede sem fios de malha, auto adaptativa e segura (AES 128), segundo a norma IEEE 802.15.4 (LR-WPAN), Legrand Home Automation version |
| Desempenho | Alcance: 150 m em campo livre ponto a ponto |

| | |
|------------|--|
| Τεχνολογία | Ραδιοσυχνότητα 2400-2483.5 MHz (16 διαύλοι) – Ροή: 250 KB/s Ισχύς εξόδου ραδιοσυχνότητας < 10 dBm / 10 mW Ασύρματο πλεγματοκό δίκτυο, αυτοπροσαρμοζόμενο και ασφαλές (AES 128), σύμφωνα με το πρότυπο IEEE 802.15.4 (LR-WPAN), Legrand Home Automation version |
| Απόδοση | Εμβέλεια: 150 m σε ελεύθερο πεδίο σημείο - σημείο |

| | |
|------------------------|--|
| Технология | Радиочастота 2400-2483,5 МГц (16 каналов) – Скорость: 250 К6/с Выходная мощность РЧ < 10 дБм / 10 мВт Саморегулирующаяся беспроводная ячеистая сеть с высоким уровнем защиты (AES 128) согласно стандарту IEEE 802.15.4 (LR-WPAN), Legrand Home Automation version |
| Рабочие характеристики | Дальность действия: 150 м при свободном пространстве от точки до точки |

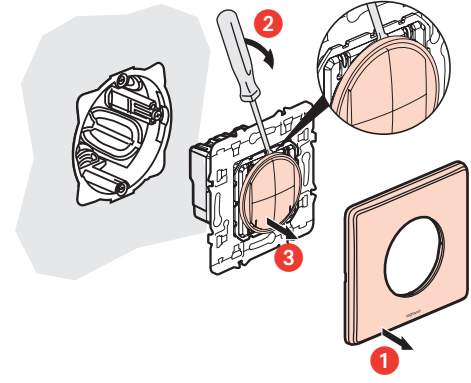
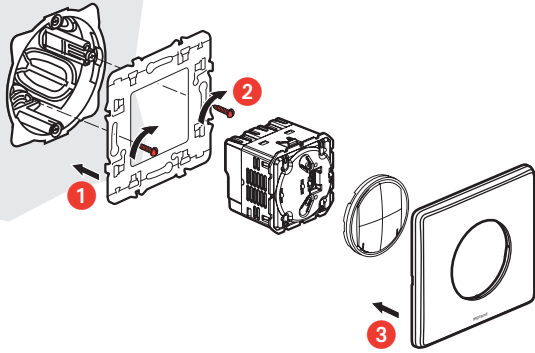
| | |
|------------|--|
| Teknoloji | 2400-2483.5 MHz radyo frekans (16 kanal) – Akış: 250 kb/s RF Güç Çıkışı < 10 dBm / 10 mW Kablosuz mesh tipi ağ, otomatik uyarlamalı ve güvenli (AES 128), IEEE 802.15.4 (LR-WPAN) normuna uygun, Legrand Home Automation version |
| Performans | Menzil: noktadan noktaya bağlantıda ve açık alanda 150 m |

| | |
|----|---|
| 技术 | 无线频率 2400-2483.5 MHz (16信道) – 速度: 250KB/s 无线输出功率 < 10分贝毫瓦/10毫瓦 自适应且安全 (AES 128安全协议) 的无线网状网, 符合IEEE 802.15.4标准 (LR-WPAN) 要求, Legrand Home Automation version |
| 性能 | 范围: 空旷处点到点150米 |

| | |
|-------------|--|
| التكنولوجيا | التردد اللاسلكي 2400-2483.5 MHz (16 قناة) – التوافق: 250 كيلوبت/ثانية قدرة خرج التردد اللاسلكي > 10 ديسيبل ميلي وات / 10 ميلي وات شبكة لاسلكية من نوع مائل ذاتية الملازمة وأمنة (AES 128) وفقاً للمواصفة IEEE 802.15.4 (LR-WPAN), Legrand Home Automation version. |
| الأداء | المدى: 150 متر في حقل مفتوح من نقطة إلى نقطة. |

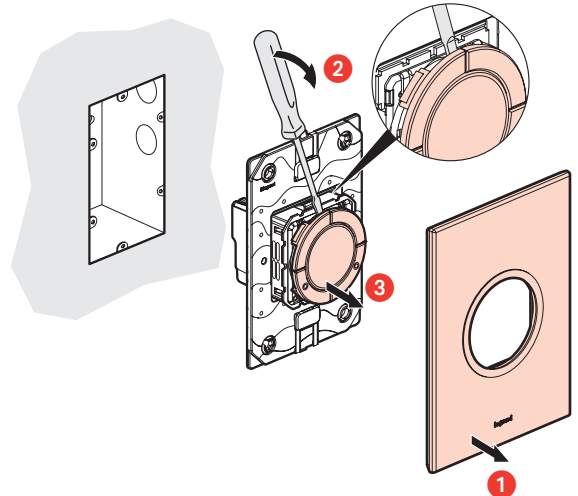
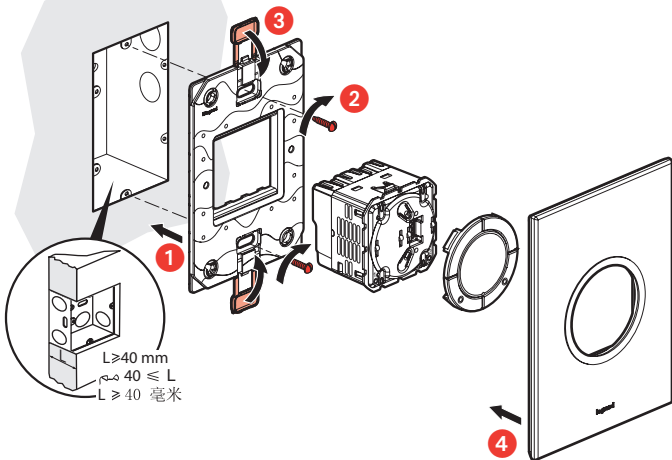
Mounting/ 组装 الجمع

Dismounting/ عملية الفك 拆卸



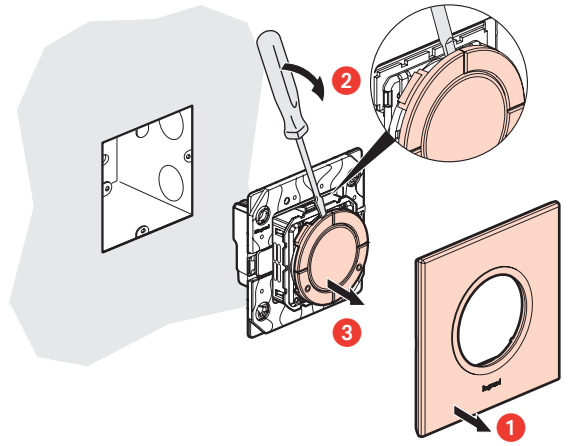
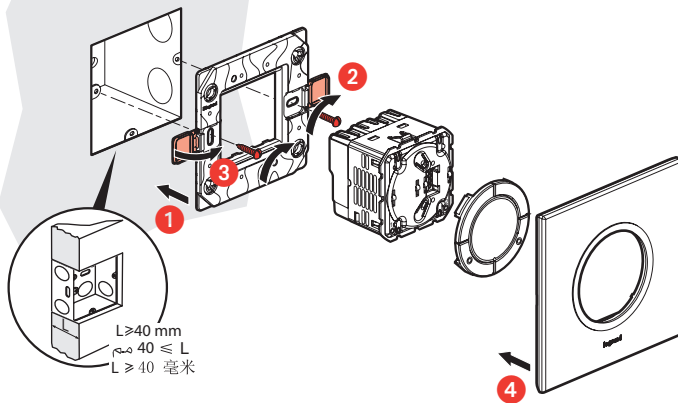
American standard/ قياس أميركي 美国标准

American standard/ قياس أميركي 美国标准



British standard/ قياس بريطاني 英国标准

British standard/ قياس بريطاني 英国标准



Bouton RÉSEAU
«NET»-knop
NETWORK Button
NETZWERK-Taste
Botón de RED

Botão "REDE"
Κουμπί « ΔΙΚΤΥΟ »
Кнопка NETWORK
AĞ butonu
NETWORK ("网络")按钮
زر الشبكة

LED RÉSEAU
«NET»-led
NETWORK Led
NETZWERK-Leuchtdiode
LED de RED

Led "REDE"
Δίοδος φωτοεκπομπής (LED) « ΔΙΚΤΥΟ »
Индикатор NETWORK
AĞ LEDi
NETWORK ("网络")发光二极管 (LED)
مؤشر ضوئي للشبكة

Bouton mode APPRENTISSAGE
«LEARN»-knop
LEARN Button
LEARN-Taste
Botón LEARN

Botão LEARN
Κουμπί LEARN
Кнопка LEARN
ÖĞRETME modu butonu
LEARN ("学习")按钮
زر البرمجة

LED témoin d'APPRENTISSAGE
«LEARN»-led
LEARN Led
LEARN-Leuchtdiode
LED LEARN

Led LEARN
Δίοδος φωτοεκπομπής (LED) LEARN
Индикатор LEARN
ÖĞRETME göstergesi LEDi
مؤشر ضوئي للشبكة
LEARN ("学习")发光二极管 (LED)

LED On/Off 1
On/Off Led 1
«On/Off»-led 1
On/Off-Leuchtdiode 1
LED On/Off 1
LED On/Off 1

LED On/Off 1
Световой индикатор ВКЛ/ВЫКЛ 1
Açık/Kapalı gösterge LED'i 1
LED开关指示灯 1
مؤشر ضوئي تشغيل/إيقاف 1

LED On/Off 2
On/Off Led 2
«On/Off»-led 2
On/Off-Leuchtdiode 2
LED On/Off 2
LED On/Off 2

LED On/Off 2
Световой индикатор ВКЛ/ВЫКЛ 2
Açık/Kapalı gösterge LED'i 2
LED开关指示灯 2
مؤشر ضوئي تشغيل/إيقاف 2

On/Off 1

On/Off 2

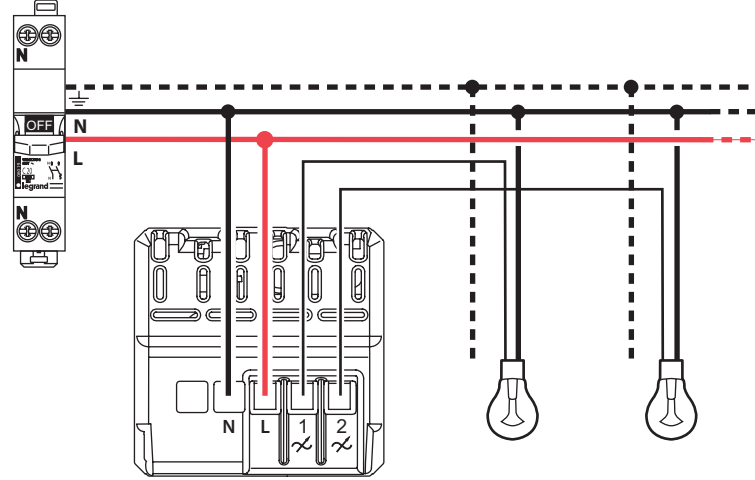
Arteor

• Câblage
• Kabelwerk
• Cabling

• Verdrahtung
• Cableado
• Cablagem

• Καλωδίωση
• Схема подключения
• Kablolar

• 布线
• التوصيل



⚠ **Consignes de sécurité**
Avant toute intervention, couper le courant.
Respecter strictement les conditions d'installation et d'utilisation.

(FR) (LU) (BE) (CH)

⚠ **Consignas de seguridad**
Antes de realizar cualquier intervención, cortar la corriente eléctrica.
Respetar estrictamente las condiciones de instalación y uso.

(ES)

⚠ **Güvenlik talimatları**
Herhangi bir müdahaleden önce, akımı kesiniz.
Yerleştirme ve kullanım koşullarına titizlikle riayet ediniz.

(TR) (CY)

⚠ **Veiligheidsvoorschriften**
Onderbreek voor enige ingreep de stroom.
Neem de installatie- en gebruiksvoorwaarden nauwgezet in acht.

(NL) (BE)

⚠ **Instruções de segurança**
Antes de qualquer intervenção, desligar a corrente.
Respetar rigorosamente as condições de instalação e de utilização.

(PT)

⚠ **安全提示**
在任何干涉以前一定要断电，严格遵守安全和使用的规定。

⚠ **Safety instructions**
Make sure the power supply is disconnected before any intervention.
Strictly comply with instructions for installation and use.

(GB) (IE)

⚠ **Συστάσεις ασφαλείας**
Πριν από οποιαδήποτε επέμβαση, διακόψτε την παροχή ρεύματος.
Να τηρείτε ανστηρά τις συνθήκες εγκατάστασης και χρήσης.

(GR) (CY)

⚠ **إرشادات الأمان:**
«اقطع التيار الكهربائي قبل أي تدخل. تقيّد تقييداً تاماً بشروط التركيب والاستخدام.»

⚠ **Sicherheitshinweise**
Vor jeglichem Eingriff die Spannungsfreiheit sicherstellen.
Einbau- und Gebrauchsanleitungen sind genau zu beachten.

(DE) (CH)

⚠ **Меры предосторожности**
Отключить питание перед проведением любых ремонтных работ.
Строго соблюдайте требования к условиям монтажа и эксплуатации.

(RU)

Le soussigné, LEGRAND, déclare que l'équipement radioélectrique du type (0 663 34) est conforme à la directive 2014/53/UE.
Le texte complet de la déclaration UE de conformité est disponible à l'adresse suivante : www.legrandoc.com

De ondergetekende, LEGRAND, verklaart dat de radioapparatuur van het type (0 663 34) voldoet aan de richtlijnen van 2014/53/EU.
De volledige tekst van de EU-conformiteitsverklaring is beschikbaar op: www.legrandoc.com

The undersigned, LEGRAND, declares that radio equipment of the type (0 663 34) complies with Directive 2014/53 / EU.
The full text of the EU declaration of conformity can be found at: www.legrandoc.com

Legrand bestätigt hiermit, dass unser Funksignal-Gerät der Type (0 663 34) die Direktive 2014/53/EU erfüllt.
Die komplette Konformitätserklärung finden sie unter: www.legrandoc.com

El abajo firmante, LEGRAND, declara que el equipo radioeléctrico de tipo (0 663 34) cumple con la directiva 2014/53/UE.
El informe completo de la declaración UE de conformidad se encuentra disponible en: www.legrandoc.com

O abaixo assinado, LEGRAND, declara que o equipamento radioelétrico de tipo (0 663 34) cumpre com a diretiva 2014/53/UE.
O texto completo da declaração EU de conformidade encontra-se disponível no seguinte endereço: www.legrandoc.com

Ο κάτωθι υπογεγραμμένος, LEGRAND, δηλώνει ότι τα υλικά ασύρματης τεχνολογίας του τύπου (0 663 34) είναι σύμφωνα με την Οδηγία 2014/53 / EU. Το πλήρες κείμενο της δήλωσης συμμόρφωσης της ΕΕ είναι διαθέσιμο στην ηλεκτρονική διεύθυνση: www.legrandoc.com

Компания LEGRAND заявляет, что типовое радиоэлектронное оборудование (0 663 34) соответствует требованиям Директивы 2014/53/UE.
Полный текст декларации о соответствии ЕС доступен на сайте: www.legrandoc.com

Aşağıda imzası bulunan LEGRAND, (0 663 34) telsiz ekipmanının 2014/53/AB sayılı Direktife uygun olduğunu beyan eder.
AB uyumu beyanının tam metni www.legrandoc.com adresinde bulunabilir.

罗格朗签署的无线电设备类型 (0 663 34) 的声明，该类型符合欧盟的指令 2014/53 / EU，声明全文可以从以下网站中查找：
www.legrandoc.com

نحن الموقعون أدناه، شركة لجراند، نصرح أن المعدات الراديوية كهربيّة من نوع (تعيين النوع) مطابقة للتوجيه الأوروبي 2014/53/UE.
النص الكامل لتصريح المطابقة الأوروبي متوفر على الموقع الإلكتروني: www.legrandoc.com