



• **Caractéristiques**
• **Kenmerken**
• **Characteristics**

• **Technische Daten**
• **Características**
• **Características**

• **Χαρακτηριστικά**
• **Технические характеристики**
• **Teknik özellikler** • **特性**
• **خصائص**

 +45°C +5°C 100 VAC 240 VAC 50/60 Hz  2 x 2.5 mm ² 2 x 2.5 平方毫米 2 x 2.5 × 2	①	②	③	④	⑤	⑥	⑦	⑧		
	240 VAC	Max./Máx./Μέγ./ Макс./最大值/حد أقصى	2000 W 2000 Bt	2000 W 2000 Bt	2000 VA 2000 BA	2000 VA 2000 BA	1000 VA 1000 BA	1000 VA 1000 BA	30 W 30 Bt	200 VA 200 BA
	100 VAC	Max./Máx./Μέγ./ Макс./最大值/حد أقصى	1000 W 1000 Bt	1000 W 1000 Bt	1000 VA 1000 BA	1000 VA 1000 BA	500 VA 500 BA	500 VA 500 BA	15 W 15 Bt	100 VA 100 BA

① Lampe incandescente
Gloeilamp
Incandescent lamp
Glühlampe
Lámpara incandescente
Lámpada incandescente
Λυχνία πυράκτωσης
Лампы накаливания
Akkor ampul
白炽灯
مصباح توهجي

② Lampe halogène
Halogenlamp
Halogen lamp
Halogenlampe
Lámpara halógena
Lámpada halogénea
Λυχνία αλογόνου
Галогенные лампы
Halogen ampul
卤素灯
مصباح هالوجين

③ Transformateur électronique
Elektronische transformator
Electronic transformer
Elektronischer Trafo
Transformador electrónico
Transformador electrónico
Ηλεκτρονικός μετασχηματιστής
Электронный трансформатор
Elektronik transformator
电子变压器
محول إلكتروني

④ Transformateur ferromagnétique
Ferromagnetische transformator
Ferromagnetic transformer
Konventioneller Trafo
Transformador ferromagnético
Transformador ferromagnético
Σιδηρομαγνητικός μετασχηματιστής
Трансформатор ферромагнитный
Ferromanyetik transformator
铁磁变压器
محول ذو إنفاذية مغناطيسية

⑤ Tube fluorescent
Fluorescentiebuis
Fluorescent tube
Leuchtstoffröhre
Tubo fluorescente
Tubo fluorescente
Σωλήνας φθορισμού
Люминесцентная лампа
Fluoresan tüp
日光灯管
أنبوب متفلور

⑥ Fluocompact
Compacte fluorescentielamp
Compact fluorescent
Kompaktleuchtstofflampe
Fluocompacto
Fluocompacto
Συμπαγής φθορίζων
Компактная люминесцентная лампа
Fluocompact
节能灯
مصباح متفلور صغيرة

⑦ Lampe à LED
Ledlamp
Led lamp
LED-Lampe
Lámpada de LED
Lámpada de LED
Δίοδος φωτοεκπομπής (LED)
Светодиодная лампа
LED lamba
发光二极管 (LED) 灯
led مصباح بمؤنثر ضوئي

⑧ Moteur de ventilateur
Ventilatoromotor
Fan motor
Ventilatoromotor
Motor de ventilador
Motor de ventilador
Κινητήρας ανεμιστήρα
Двигатель вентилятора
Fan motoru
风机马达
محرك تهبوية

Technologie	Radio fréquence 2400-2483.5MHz (16 canaux) – Débit : 250 KO/s Puissance Sortie Radio < 10dBm / 10mW Réseau sans fil maillé, auto-adaptatif et sécurisé (AES 128), selon la norme IEEE 802.15.4 (LR-WPAN), Version Home Automation Legrand
Performance	Portée : 150 m en champ libre point à point

Technologie	Radiofrequentie 2400-2483.5MHz (16 kanalen) – Doorvoer: 250 kB/s Radio-uitgangsvermogen < 10 dBm / 10 mW Draadloos vermaasd netwerk, zelfaanpassend en met hoogstaande beveiliging (AES 128), volgens de norm IEEE 802.15.4 (LR-WPAN), Legrand Home Automation version
Prestaties	Bereik: 150 m in punt-tot-puntverbinding en in het vrije veld

Technologie	2400-2483.5MHz Radiofrequency band (16 channels) - Byte rate: 250 KB/s RF Power Output < 10 dBm / 10 mW Self healing MESH network with high security level (AES128) according to IEEE 802.15.4 (LR-WPAN) standard, Legrand Home Automation version
Performance	Range: 150 m free field point to point

Technologie	Funkfrequenz 2400-2483.5MHz (16 Kanäle) - Übertragungsrate: 250 KB/s Funkleistungsausgang < 10 dBm / 10 mW Drahtloses Mesh-Netzwerk, selbstanpassend und sicher (AES 128), gemäß der Norm IEEE 802.15.4 (LR-WPAN), Legrand Home Automation version
Leistung	Reichweite: 150 m im freien Raum zwischen zwei Punkten

Tecnologia	Frecuencia de radio de 2400-2483.5MHz (16 canales) – Velocidad: 250 KB/s Potencia de salida de radio < 10 dBm/10 mW Red inalámbrica de malla, adaptativa y protegida (AES 128) según la norma IEEE 802.15.4 (LR-WPAN), Legrand Home Automation version
Rendimiento	Alcance: 150 m en conexión punto a punto y en campo libre

Tecnologia	Frequência de rádio 2400-2483.5MHz (16 canais) – banda: 250 KO/s Potência de saída de RF < 10 dBm / 10 mW Rede sem fios de malha, auto adaptativa e segura (AES 128), segundo a norma IEEE 802.15.4 (LR-WPAN), Legrand Home Automation version
Desempenho	Alcance: 150 m em campo livre ponto a ponto

Τεχνολογία	Ραδιοσυχνότητα 2400-2483.5MHz (16 διαύλοι) – Ροή: 250 kB/s Ισχύς εξόδου ραδιοσυχνότητας < 10 dBm / 10 mW Ασύρματο πλεγματοκό δίκτυο, αυτοπροσαρμοζόμενο και ασφαλές (AES 128), σύμφωνα με το πρότυπο IEEE 802.15.4 (LR-WPAN), Legrand Home Automation version
Απόδοση	Εμβέλεια: 150 m σε ελεύθερο πεδίο σημείο - σημείο

Технология	Радиочастота 2400-2483,5 МГц (16 каналов) – Скорость: 250 Кб/с Выходная мощность РЧ < 10 дБм / 10 мВт Саморегулирующаяся беспроводная ячеистая сеть с высоким уровнем защиты (AES 128) согласно стандарту IEEE 802.15.4 (LR-WPAN), Legrand Home Automation version
Рабочие характеристики	Дальность действия: 150 м при свободном пространстве от точки до точки

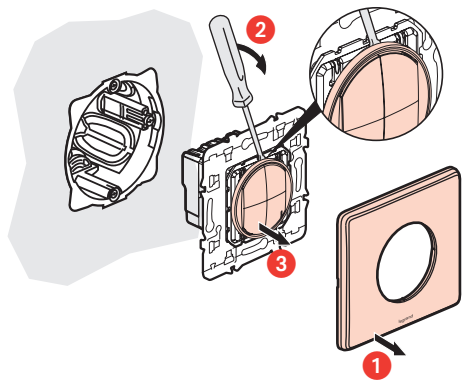
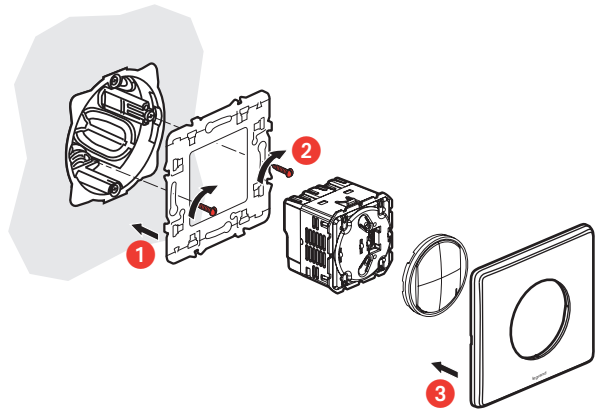
Teknoloji	2400-2483.5MHz radyo frekans (16 kanal) – Akış: 250 kB/s RF Güç Çıkışı < 10 dBm / 10 mW Kablosuz mesh tipi ağ, otomatik uyarlamalı ve güvenilirli (AES 128), IEEE 802.15.4 (LR-WPAN) normuna uygun, Legrand Home Automation version
Performans	Menzil: noktadan noktaya bağlantıda ve açık alanda 150 m

技术	无线频率 2400-2483.5 MHz (16 信道) – 速度: 250KB/s 无线输出功率 < 10 分贝毫瓦 / 10 毫瓦 自适应且安全 (AES 128 安全协议) 的无线网状网, 符合 IEEE 802.15.4 标准 (LR-WPAN) 要求, Legrand Home Automation version
性能	范围: 空旷处点对点 150 米

التكنولوجيا	التردد اللاسلكي 2400-2483.5 MHz (16 قناة) – السرعة: 250 ك.ب/ثانية قدرة خرج التردد اللاسلكي > 10 ديسبل ميلي وات / 10 ميلي وات شبكة إنشكبة من نوع مائل ذاتية التلاصق وأمنة (AES 128) وفقا للواصفة Legrand Home Automation version. (LR-WPAN) IEEE 802.15.4
الأداء	الموت: 150 متر في حقل مفتوح من نقطة إلى نقطة.

Mounting/ 组装 الجمع

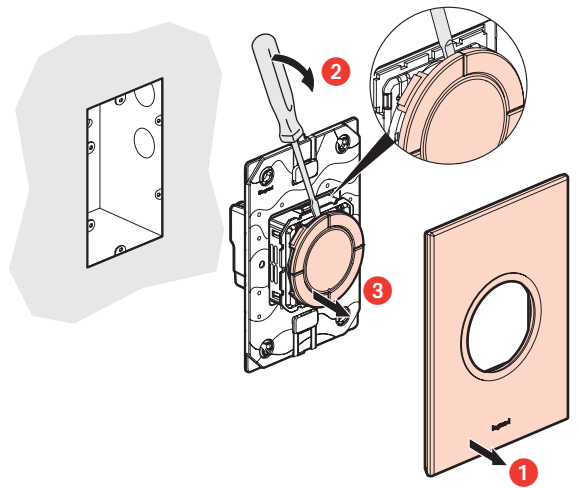
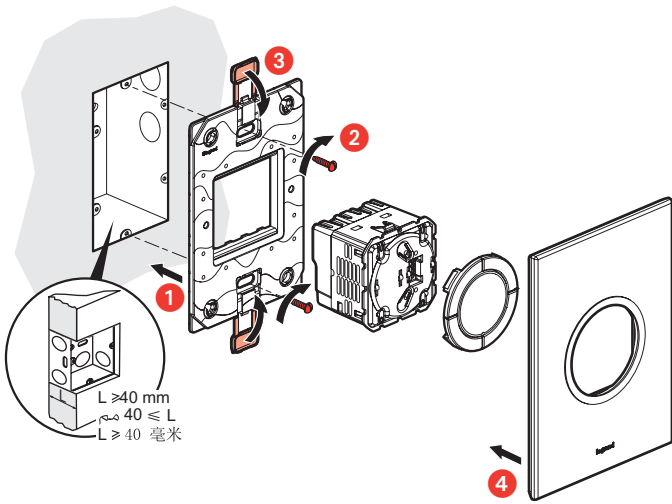
Dismounting/ عملية الفك 拆卸



Arteor

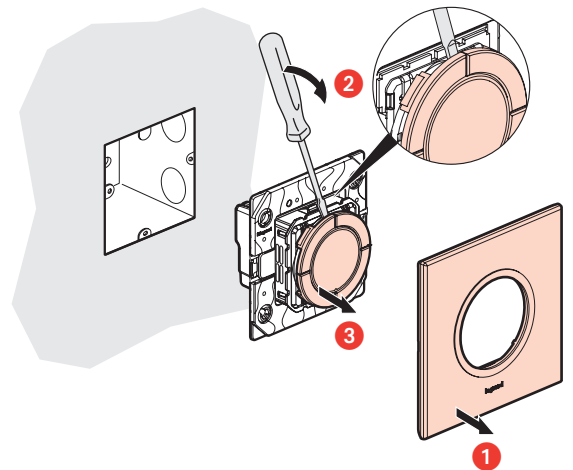
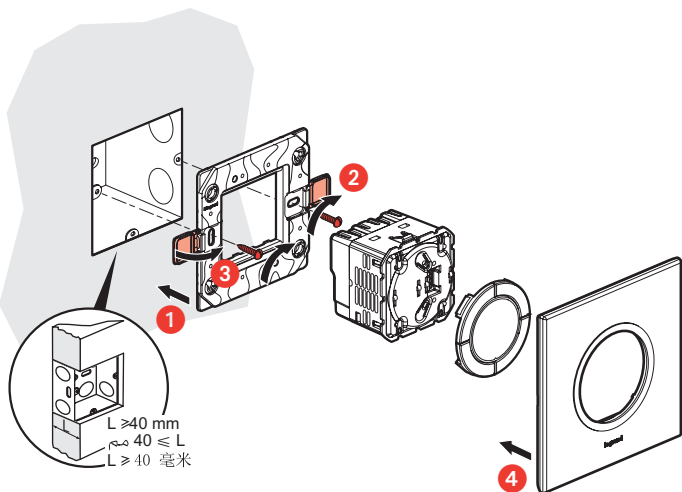
American standard/ قياس أمريكي 美国标准

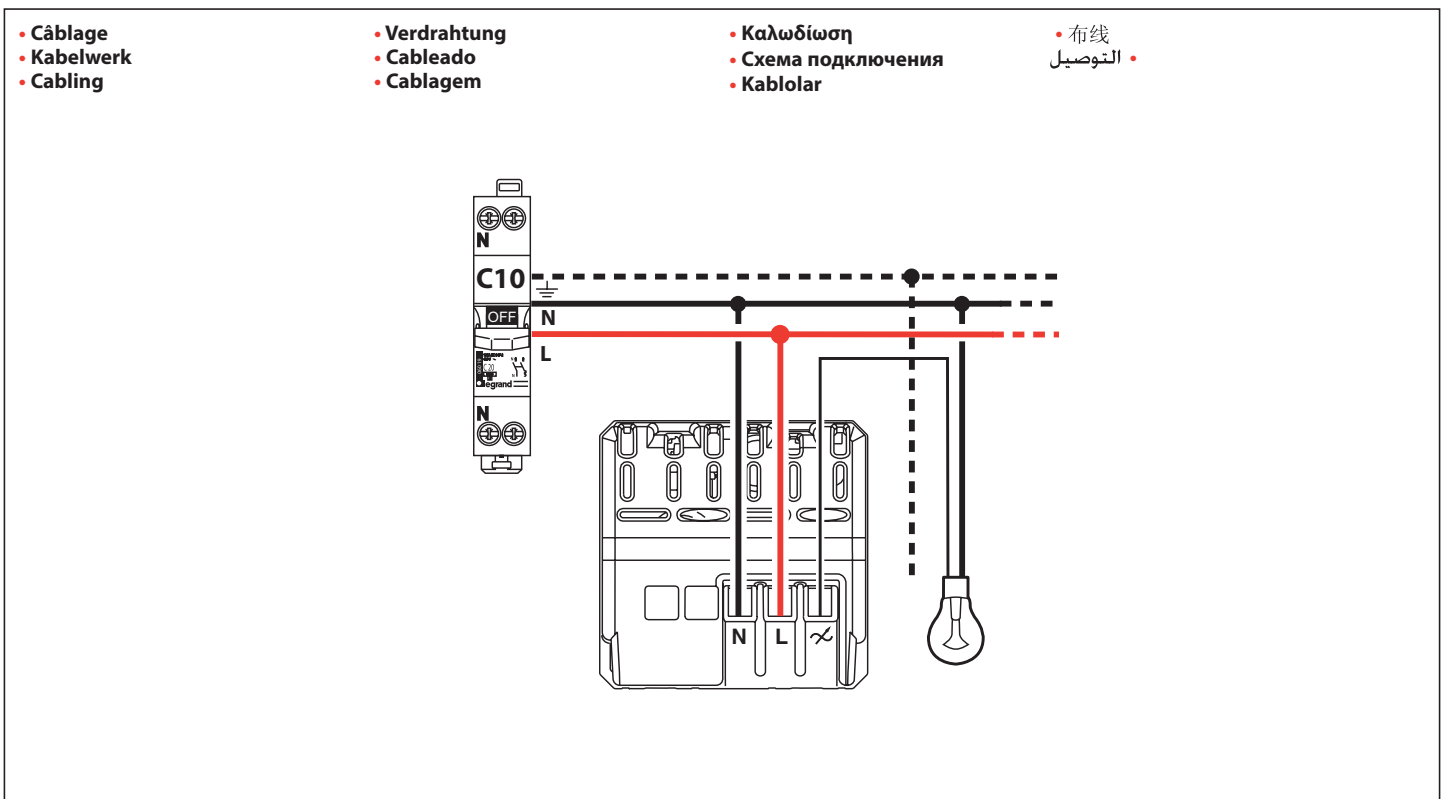
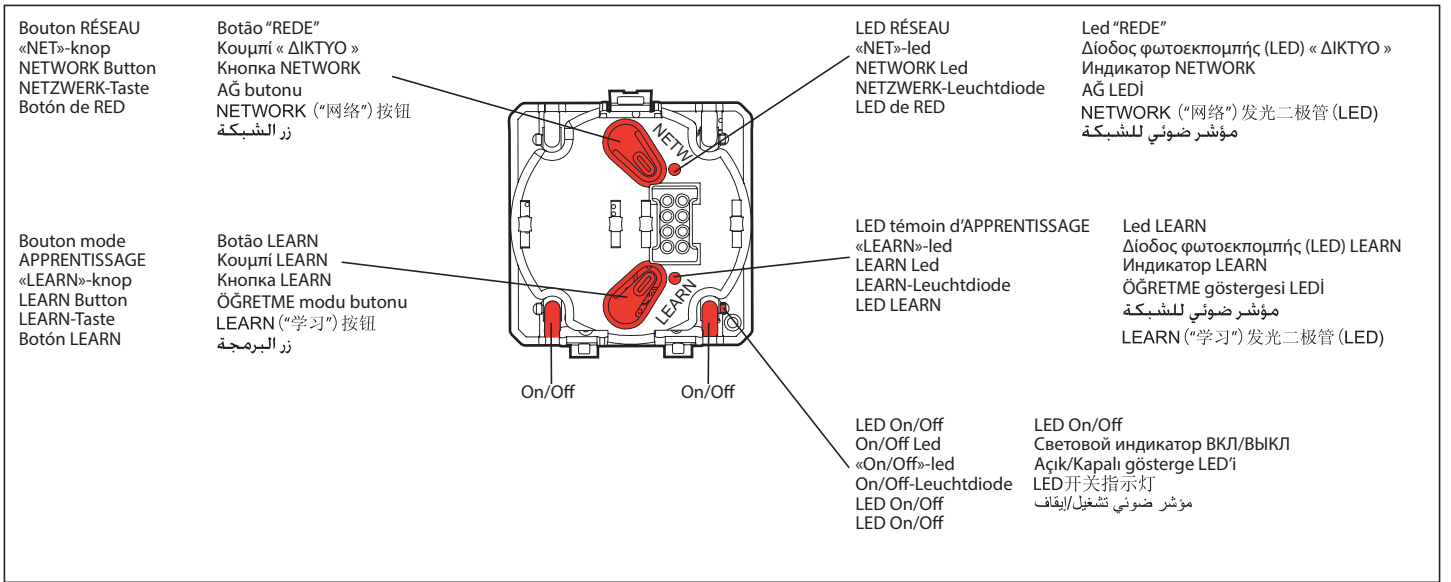
American standard/ قياس أمريكي 美国标准



British standard/ قياس بريطاني 英国标准

British standard/ قياس بريطاني 英国标准





<p>⚠ Consignes de sécurité (FR LU BE CH) Avant toute intervention, couper le courant. Respecter strictement les conditions d'installation et d'utilisation.</p>	<p>⚠ Instruções de segurança (PT) Antes de qualquer intervenção, desligar a corrente. Respeitar rigorosamente as condições de instalação e de utilização.</p>
<p>⚠ Veiligheidsvoorschriften (NL BE) Onderbreek voor enige ingreep de stroom. Neem de installatie- en gebruiksvoorwaarden nauwgezet in acht.</p>	<p>⚠ Συστάσεις ασφαλείας (GR CY) Πριν από οποιαδήποτε επέμβαση, διακόψτε την παροχή ρεύματος. Να τηρείτε ανστηρά τις συνθήκες εγκατάστασης και χρήσης.</p>
<p>⚠ Safety instructions (GB IE) Make sure the power supply is disconnected before any intervention. Strictly comply with instructions for installation and use.</p>	<p>⚠ Меры предосторожности (RU) Отключить питание перед проведением любых ремонтных работ. Строго соблюдайте требования к условиям монтажа и эксплуатации.</p>
<p>⚠ Sicherheitshinweise (DE CH) Vor jeglichem Eingriff die Spannungsfreiheit sicherstellen. Einbau- und Gebrauchsanleitungen sind genau zu beachten.</p>	<p>⚠ Güvenlik talimatları (TR CY) Herhangi bir müdahaleden önce, akımı kesiniz. Yerleştirme ve kullanım koşullarına titizlikle riayet ediniz.</p>
<p>⚠ Consignas de seguridad (ES) Antes de realizar cualquier intervención, cortar la corriente eléctrica. Respetar estrictamente las condiciones de instalación y uso.</p>	<p>⚠ 安全提示 在任何干涉以前一定要断电，严格遵守安全和使用的规定。</p>

⚠ إرشادات الأمان:
«افقطع التيار الكهربائي قبل أي تدخل. تقيّد تقييداً تاماً بشروط التركيب والاستخدام.»

Le soussigné, LEGRAND, déclare que l'équipement radioélectrique du type (0 663 33) est conforme à la directive 2014/53/UE.
Le texte complet de la déclaration UE de conformité est disponible à l'adresse suivante : www.legrandoc.com

De ondergetekende, LEGRAND, verklaart dat de radioapparatuur van het type (0 663 33) voldoet aan de richtlijnen van 2014/53/EU.
De volledige tekst van de EU-conformiteitsverklaring is beschikbaar op: www.legrandoc.com

The undersigned, LEGRAND, declares that radio equipment of the type (0 663 33) complies with Directive 2014/53 / EU.
The full text of the EU declaration of conformity can be found at: www.legrandoc.com

Legrand bestätigt hiermit, dass unser Funksignal-Gerät der Type (0 663 33) die Direktive 2014/53/EU erfüllt .
Die komplette Konformitätserklärung finden sie unter: www.legrandoc.com

El abajo firmante, LEGRAND, declara que el equipo radioeléctrico de tipo (0 663 33) cumple con la directiva 2014/53/UE.
El informe completo de la declaración UE de conformidad se encuentra disponible en: www.legrandoc.com

O abaixo assinado, LEGRAND, declara que o equipamento radioelétrico de tipo (0 663 33) cumpre com a diretiva 2014/53/EU.
O texto completo da declaração EU de conformidade encontra-se disponível no seguinte endereço: www.legrandoc.com

Ο κάτωθι υπογεγραμμένος, LEGRAND, δηλώνει ότι τα υλικά ασύρματης τεχνολογίας του τύπου (0 663 33) είναι σύμφωνα με την Οδηγία 2014/53 / EU. Το πλήρες κείμενο της δήλωσης συμμόρφωσης της ΕΕ είναι διαθέσιμο στην ηλεκτρονική διεύθυνση: www.legrandoc.com

Компания LEGRAND заявляет, что типовое радиоэлектронное оборудование (0 663 33) соответствует требованиям Директивы 2014/53/UE.
Полный текст декларации о соответствии ЕС доступен на сайте: www.legrandoc.com

Aşağıda imzası bulunan LEGRAND, (0 663 33) telsiz ekipmanının 2014/53/AB sayılı Direktife uygun olduğunu beyan eder.
AB uyumu beyanının tam metni www.legrandoc.com adresinde bulunabilir.

罗格朗签署的无线电设备类型 (0 663 33) 的声明，该类型符合欧盟的指令 2014/53 / EU，声明全文可以从以下网站中查找：
www.legrandoc.com

نحن الموقعون أدناه، شركة لجراند، نصرح أن المعدات الراديو كهربائية من نوع (تعيين النوع) مطابقة للتوجيه الأوروبي 2014/53/UE.
النص الكامل لتصريح المطابقة الأوروبي متوفر على الموقع الإلكتروني: www.legrandoc.com