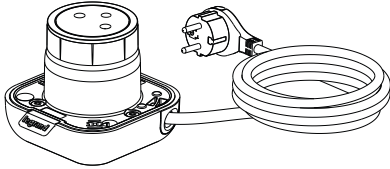
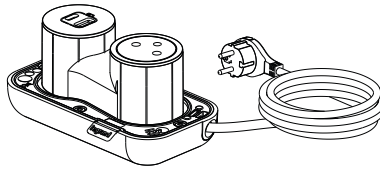


## Incara™ Electr'On

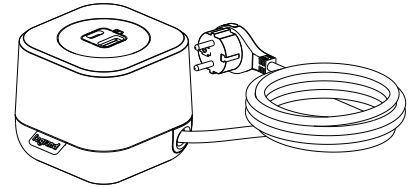
Référence(s) : 6 549 00 à 05 - 6 549 18/20/22/23 - 6 549 30 à 38



6 549 00/01



6 549 02/03



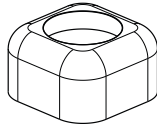
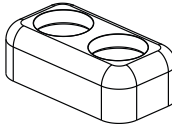
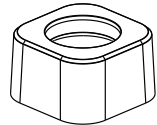
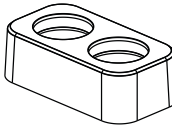
6 549 22/23

### 1. USAGE

Incara™ Electr'On est une offre de prise de courant et de chargement USB au design original. Disponible avec différentes couleurs et des matériaux originaux (bois, béton), Incara™ Electr'On est une solution d'électrification unique pour les espaces de travail les plus élégants.


### 2. GAMME

Embases Incara™ Electr'On avec cordon de 2.5 m équipées de	Finitions			
	Blanc	Noir	Blanc	Noir
	1 Poste		2 Postes	
1 X 2P+T Franco/Belge	6 549 00	6 549 01	6 549 04	6 549 05
2 X 2P+T Franco/Belge + USB A+C	-	-	6 549 02	6 549 03
USB A+C	6 549 18	6 549 20	-	-

Finitions Incara™ Electr'On		1 Poste		2 Postes
Béton		6 549 30		6 549 34
Bois		6 549 31		6 549 35
Plastique blanc*		6 549 32		6 549 36
Plastique noir*		6 549 33		6 549 37

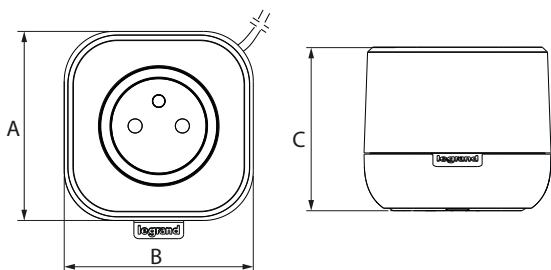
\*4 couleurs supplémentaires (finitions plastiques seulement) sur demande

Kits complets Incara™ Electr'On avec cordon de 2.5 m équipés de	1 Poste	
	Blanc	Noir
USB A+C cordon fiche 2 P+T	6 549 22	6 549 23

Accessoire	
Support Champ noir	6 549 38

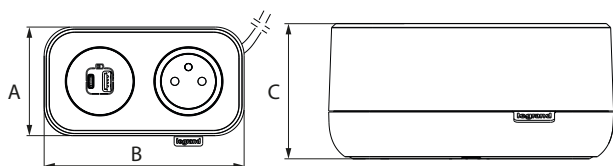
**3. DIMENSIONS**

■ 3.1 Incara™ Electr'On 1 Poste



Cat. nos	A	B	C
	76	76	66.3

■ 3.2 Incara™ Electr'On 2 Postes

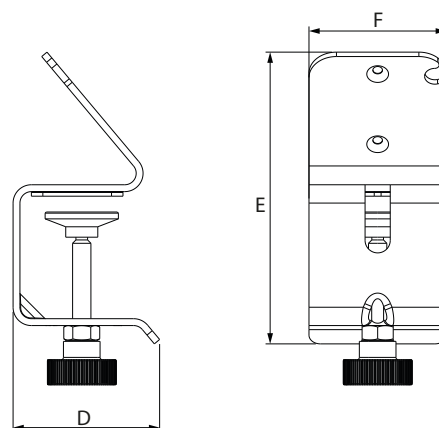


Cat. nos	A	B	C
	76	140	66.4

**3. DIMENSIONS (suite)**

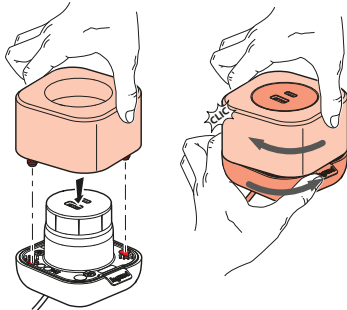
■ 3.2 Support champ référence 6 549 38

Support métallique incliné permettant une mise à disposition ergonomique au plus près de l'utilisateur

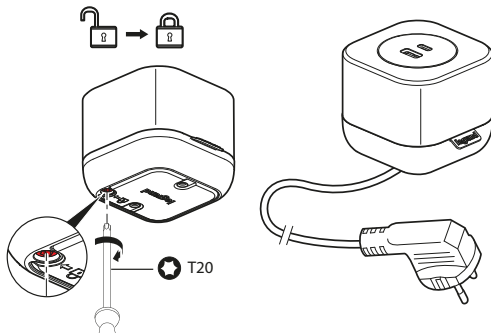


## 4. MISE EN SITUATION

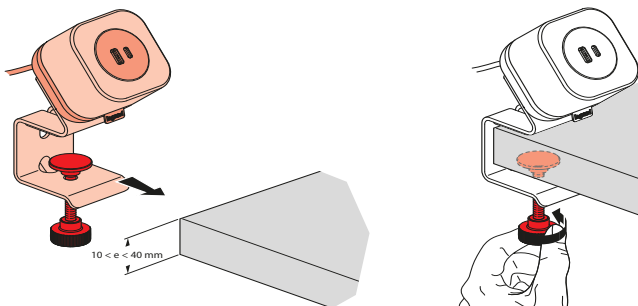
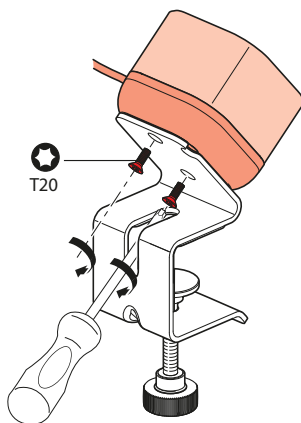
### ■ 4.1 Montage de la finition sur la base



### ■ 4.2 Verrouillage de la finition



### ■ 4.3 Installation sur le support champ référence 6 549 38



## 5. CARACTERISTIQUES TECHNIQUES

### ■ 5.1 Caractéristiques mécaniques

Résistance aux chocs : IK 07

### ■ 5.2 Caractéristiques matières

- Embase :


- Zamak 5 peint, Blanc RAL 9003, Noir RAL 9017
- Polycarbonate Blanc RAL 9003, Noir RAL 9017

- Finitions :

- ABS Blanc RAL 9003, Noir RAL 9017
- Chêne vernis
- Béton

### ■ 5.3 Caractéristiques électriques

#### 5.3.1 Type de chargeurs USB (LXX15) :

Marque	
Adresse	128, av. du Maréchal-de-Lattre-de-Tassigny - 87045 LIMOGES Cedex Tél. : 0 (+33) 5 55 06 87 87 - Fax : 0 (+33) 5 55 06 88 88 www.legrand.com
Tension d'entrée	110-240V
Fréquence du CA d'entrée	50-60Hz
Tension de sortie	5,0V
Courant de sortie	3,0A
Puissance de sortie	15,0W
Rendement moyen en mode actif	83,9%
Rendement à faible charge (10%)	83,3%
Consommation électrique hors charge	0,06W

#### 5.3.2 Type de cordons :

Cordon textile HO3RT-H 3G 1.5mm<sup>2</sup> 300V

### ■ 5.4 Caractéristiques climatiques

Température d'utilisation : - 5° C à + 35° C

Température de stockage : - 10° C à + 70° C

## 6. ENTRETIEN

Nettoyage superficiel au chiffon doux. Ne pas utiliser de produits abrasifs.

**Attention :** Pour l'utilisation de produits d'entretien spécifiques, un essai préalable est nécessaire.

## 7. NORMES ET AGRÉMENTS

Conforme à :  
NF C61-314 et IEC 60884-1

Chargeur USB : IEC 62368-1