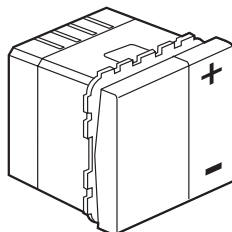


# Mosaic™ Variateur 600 W

Référence(s) : 784 05



## 1. CARACTÉRISTIQUES GÉNÉRALES

Variateur permettant la commande d'appareils d'éclairage. Variateur à mémoire de niveau permettant de retrouver l'intensité lumineuse utilisée avant une extinction ou coupure secteur.

Réf.	240 V		100 V		Utilisation	
	Maxi.	Mini.	Maxi.	Mini.		
784 05	600 W	40 W	300 W	20 W		Lampe à incandescences
	600 W	40 W	300 W	20 W		Lampe à halogène
	600 VA	40 VA	300 VA	20 VA		Lampe à halogène à transformateur ferromagnétique

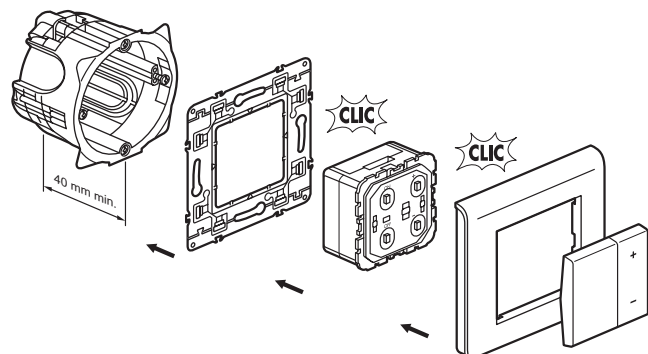
Ne fonctionne pas avec : **Lampe halogène à transformateur électronique**

## 2. GAMME

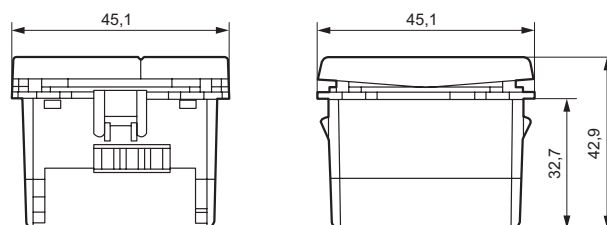
	Désignation	Réf.	Modules	Mode connexion	Poids (g)
	Variateur télérupteur 600 W	784 05	2 modules	à cages	56

## 3. MISE EN SITUATION

Les mécanismes se montent en encastré ou en saillie.  
Les mécanismes se montent en modulaire avec adaptateur réf. 802 99 (2 modules). Les mécanismes se montent sur parois minces avec adaptateur réf. 802 91 (2 modules).



## 4. COTES D'ENCOMBREMENT

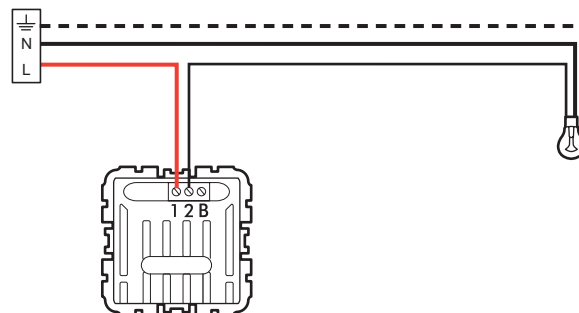


## 5. RACCORDEMENT

Nombre de bornes	3
Type de bornes	Connecteur à cages
Capacités des bornes	2 X 1,5 mm <sup>2</sup> ou 1 X 2,5 mm <sup>2</sup>
Outil	Plat 3,5 mm ou philips n°1 ou posidrive n°1 ou mixte taille 0

### Câblage :

#### 5.1 Raccordement d'un point d'allumage (configuration usine)



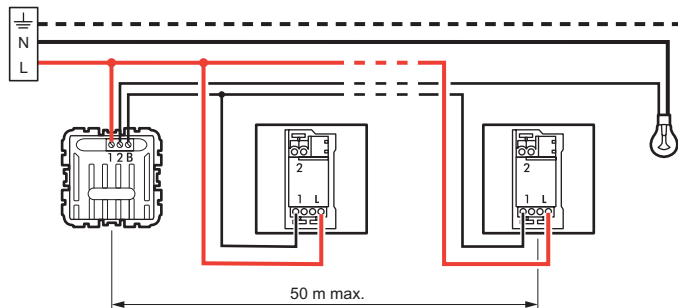
## 5. RACCORDEMENT (suite)

### 5.2 Raccordement de plusieurs points d'allumage

Par association de poussoirs à fermeture (fonction va-et-vient avec variation d'éclairage à partir de tous les points de commande).

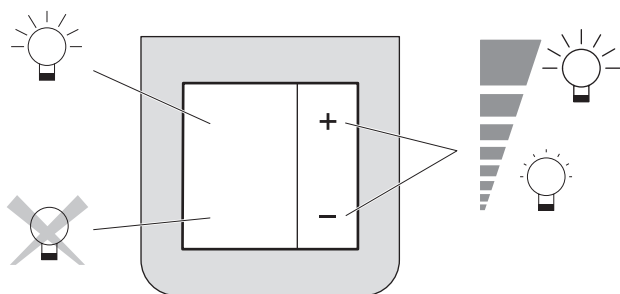
Utilisation du poussoir raccordé avec le variateur :

- un appui court pour allumage/extinction (< 2 s)
- un appui long pour la variation (> 2 s).



**Important :** Le variateur comprend une fonction «télérupteur» incompatible avec une installation comprenant déjà des télérupteurs et des boutons poussoirs.

## 6. FONCTIONNEMENT



## 7. CARACTÉRISTIQUES TECHNIQUES

### 7.1 Caractéristiques mécaniques

Essais aux chocs : IK 02

Pénétration de corps solides/liquides : IP 20

### 7.2 Caractéristiques matières

Socle + capot : Polycarbonate

Doigts : ABS (RAL 9003)

### 7.3 Caractéristiques électriques

Autoextinguibilité : 650°C/30 s

Tension : 100/240 V

Intensité : 2,5 A

Fréquence : 50/60 Hz

### 7.4 Caractéristiques climatiques

Températures de stockage : - 10°C à + 60°C

Températures d'utilisation : 0°C à + 35°C

## 8. ENTRETIEN

Nettoyage superficiel au chiffon.

Ne pas utiliser : acétone, dégraissant, trichloréthylène

### 8.1 Tenue aux produits de nettoyage

Tenue aux produits suivants : Hexane (EN 60669-1), Alcool à brûler, Eau savonneuse, Ammoniac dilué, Javel pure diluée à 10%, Produit à vitres, Lingettes pré-imprégnées.

### 8.2 Tenue aux produits de nettoyage type hôpital

Tenue aux produits suivants : Anios, Surfianios, Bactilysine, Peroxyde d'hydrogène (eau oxygénée 35%).

**Attention:** Pour l'utilisation de produits d'entretien spécifiques autres, un essai préalable est nécessaire.

## 9. CONFORMITÉ - AGRÉMENTS

Agréments en cours : NF - BBJ - VDE - GOST