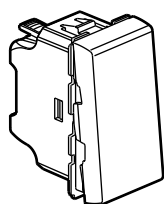
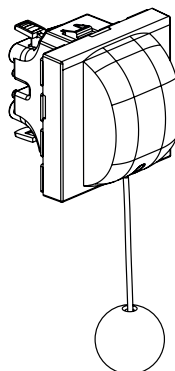


Mosaic™ Poussoirs 6 A

Référence(s) : 0 770 30/31/32/40/41/42/43/44 - 0 787 14/15/16
0 791 30/40/42 - 0 792 30/32/40/42



0 770 30/31- 0 792 30



0 770 44

1. USAGE

Mécanismes de commande d'éclairage en général avec ou sans éléments de repérage (voyant).

Se montent en encastré ou en saillie.

A équiper de plaques de finition.

Produits antimicrobiens* :

Produit réalisé en matière antimicrobienne* à base d'ions argent Ag+. Cette technologie permet l'élimination des bactéries, champignons et virus sans créer des effets d'accoutumance ou de résistance (destruction physique et non chimique).

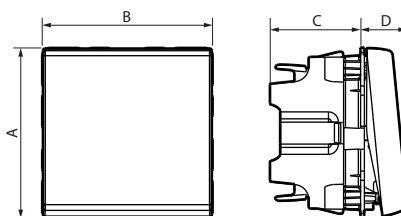
Particulièrement adapté aux établissements de santé (hôpitaux, cliniques, maisons de retraite médicalisées, laboratoires, salles d'attente...) et en général à des espaces sensibles aux exigences sanitaires (cuisines industrielles, collectives, de restaurants, déchets...).

Ce produit apporte une assurance complémentaire à la non prolifération des bactéries, champignons et virus sans remettre en cause les protocoles de nettoyage.

2. GAMME

Description	Blanc antimicrobiens*	Blanc	Anthracite	Aluminium
Poussoir - 1 module	0 787 14*	0 770 30	0 791 30	0 792 30
Poussoir inverseur - 1 module	-	0 770 31	-	-
Poussoir inverseur à voyant à LED - 1 module A équiper d'un voyant pour fonction lumineux	-	0 770 32	-	0 792 32
Poussoir - 2 modules	0 787 15*	0 770 40	0 791 40	0 792 40
Poussoir inverseur 2 modules	-	0 770 41	-	-
Poussoir inverseur à voyant à LED - 2 modules A équiper d'un voyant pour fonction lumineux	0 787 16*	0 770 42	0 791 42	0 792 42
Poussoir inverseur NO-NF à tirage Livré avec cordon 1,5 m 2 modules	-	0 770 44	-	-
Poussoir inverseur porte-étiquette - 2 modules	0 770 43*	-	-	-

3. DIMENSIONS (mm)



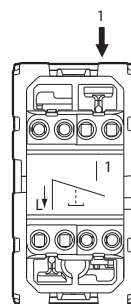
Références	A	B	C	D
0 770 30/31/32 - 0 787 14 0 791 30 - 0 792 30/32	45	22,5	24	12,5
0 770 40/41/42/43 - 0 787 15/16 0 791 40/42 - 0 792 40/42	45	45	24	12,5
0 770 44	45	45	28,5	22

4. RACCORDEMENT

Bornes automatiques

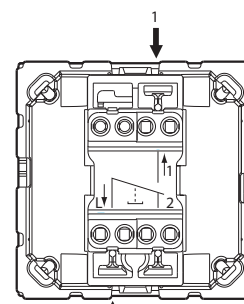
Capacité des bornes : 2 x 2,5 mm²

Longueur de dénudage : 12 mm



Raccorder la phase en L

0 770 30/40 - 0 791 30
0 792 30/40 - 0 787 14/15



Raccorder la phase en L

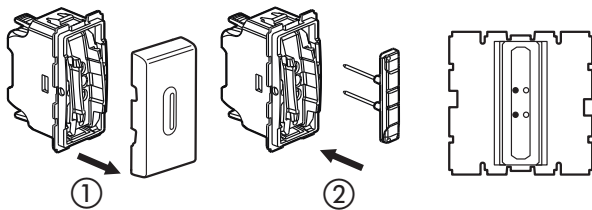
0 770 31/32/41/42/44
0 791 40/42 - 0 792 32/42
0 787 16

5. CÂBLAGE

Références : 0 770 32/42 - 0 787 16 - 0 792 32/42 - 0 791 42

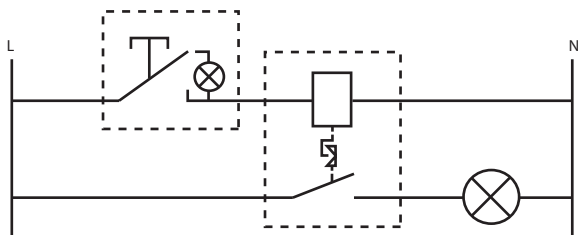
Fonction témoin : réalisable uniquement avec le support réf. 0 802 62.

Fonction lumineux : rend visible l'interrupteur dans l'obscurité.



1 - Déclipser le doigt

2 - Insérer le voyant réf. 0 676 86 ou le voyant réf. 0 676 87



6. CARACTÉRISTIQUES TECHNIQUES

■ 6.1 Caractéristiques mécaniques

Essais aux chocs : IK 04

Pénétration des corps solides/liquides : IP 31 D

■ 6.2 Caractéristiques matières

Doigt de commande :

- ABS

- ABS Blanc RAL 9003 + traitement antimicrobien*
pour les réf. 0 770 43 - 0 787 14/15/16

Socle : PC

Entraîneur : PC

Sans halogène

Tenue aux UV

Autoextinguibilité :

850° C/30 s pour les pièces isolantes maintenant en place les parties sous tension.

650° C/30 s pour les autres pièces en matières isolantes.

■ 6.3 Caractéristiques électriques

Tension : 250 V~

Intensité : 6 A

■ 6.4 Caractéristiques climatiques

Température de stockage : - 10° C à + 70° C

Température d'utilisation : - 5° C à + 35° C

7. ENTRETIEN

Nettoyage superficiel au chiffon.

Ne pas utiliser : acétone, dégraissant, trichloréthylène.

■ 7.1 Tenue aux produits de nettoyage

Tenue aux produits suivants : Hexane (EN60669-1), Alcool à brûler, Eau savonneuse, Ammoniac dilué, Javel pure diluée à 10%, Produit à vitres, Lingettes pré-imprégnées.

■ 7.2 Tenue aux produits de nettoyage type hôpital

Tenue aux produits suivants : Anios, Surfanlos, Bactilysine, Peroxyde d'hydrogène (eau oxygénée 35%).

Attention : Pour l'utilisation de produits d'entretien spécifiques autres, un essai préalable est nécessaire.

8. ACCESSOIRES

Lampes pour poussoirs à voyant :

Interrupteurs	Lumineux
0 770 32	
0 770 42	
0 791 42	0 676 86 (230 V / 0,15 mA)
0 792 32	0 676 87 (12/24/48 V)
0 792 42	
0 787 16	

9. NORMES ET AGRÈMENTS

Conforme aux normes d'installation et de fabrication.

Voir e. catalogue.

*Contient des ions d'argent qui limitent le développement des bactéries en surface