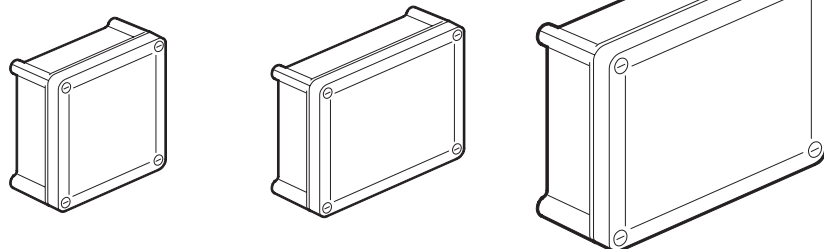


## Boîtiers d'équipements industriels plastique IP 66

Référence(s) : 350 07/13/17/22/28/33/44/47



<b>SOMMAIRE</b>	Page
1. Caractéristiques générales .....	1
2. Caractéristiques matières .....	1
3. Caractéristiques techniques .....	1
4. Accessoires .....	1
5. Cotes d'encombrement .....	2
6. Résistance aux agents chimiques ...	2

### 1. CARACTERISTIQUES GENERALES

Boîtiers d'équipement étanches IP 66 à faces lisses, couvercle opaque à fermeture par 1/4 de tour.  
Coloris gris T029.

### 2. CARACTERISTIQUES MATIERES

Boîte et couvercle : polycarbonate, imprimable, bonne tenue aux UV.  
Axe de fermeture : polyamide.  
Joint : polyuréthane.  
Ces matières ne contiennent pas d'halogène.

### 3. CARACTERISTIQUES TECHNIQUES

- Indice de protection IP 66 - IK 08.
- Tenue au fil incandescent : 750° C suivant NF EN 60695-2-1.
- Température d'utilisation : - 25° C à + 80° C.

Liberté de fixation :

- intérieure : 4 trous oblongs en fond de boîte
- hors volume de câblage aux 4 angles par vis Ø 4
- par pattes de fixation murale réf. 358 02 sauf dimension 130 x 75.

Classe II assurée par les bouchons de protection (livrés) des vis de fixation.

Possibilités de fixation des équipements sur rail ou plaque pleine.

Fixation des borniers IP 2x en partie haute sauf dimensions 130 x 75.

Ouverture/fermeture 1/4 de tour du couvercle par tournevis plat.

Visualisation de la position fermé/ouvert : I/O.

Couvercle imperdable par lien déclipable sauf dimensions 310 x 240 et 360 x 270.

Charnières adaptables sur tout modèle à partir de 130 x 130.

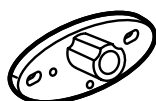
Couvercles plombables sauf dimensions 310 x 240 et 360 x 270.

Fixation par cheville réf. 319 57.

Fixation avec outil spit "PULSA 700 E".

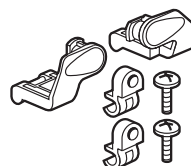
### 4. ACCESSOIRES

Réf. 358 02 : jeu de 4 pattes de fixation

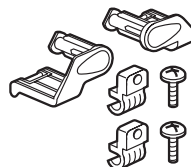


### 4. ACCESSOIRES (suite)

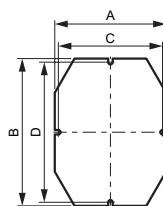
Réf. 358 00 : jeu de 2 charnières pour boîtier 130 x 130 à 270 x 170



Réf. 358 01 : jeu de 2 charnières pour boîtier 310 x 240 à 360 x 270



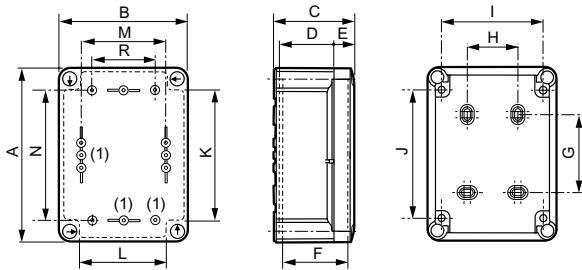
Plaques de fond métalliques épaisseur 15/10 sauf pour boîtier 130 x 75.



	A	B	C	D
358 10	114	114	106	106
358 11	94	139	86	131
358 12	124	164	116	156
358 13	154	204	146	196
358 14	154	254	146	246
358 15	211	271	200	260
358 16	241	321	230	310

## 5. COTES D'ENCOMBREMENT

Boîtiers



(1) Plots de fixation en fond de boîtier pour rail et plaque de montage

Réf. boîtiers	Encombrement					Fixation boîtier				Fixation accessoires (vis Ø 4 mm livrées)					
	A	B	C	D	E	F	G	H	I	J	K	L	M	N	R
350 07	140	85	81	56	18	67	70	-	65	120	-	-	51	106	-
350 13	150	150	81	56	18	67	54	70	120	103	102	87	106	106	84
350 17	175	130	81	56	18	67	79	50	100	128	112	88	86	131	64
350 22	200	160	94	69	18	80	104	50	130	153	137	112	116	156	94
350 28	240	190	94	69	18	80	144	80	160	193	175	142	146	196	124
350 33	290	190	94	69	18	80	194	80	160	243	226	142	146	246	122
350 44	332	262	132	97	27	116	220	160	222	276	248	198	200	260	150
350 47	382	292	132	97	27	116	270	190	252	326	298	228	230	310	150

Épaisseur des parois, jusqu'à 270 x 170 : 2 mm.

Au-delà de cette taille : épaisseur 3 mm.

## 6. RESISTANCE AUX AGENTS CHIMIQUES

	Polycarbonate
Acétone	-
Acide acétique	+ (60%)
Acide chlorhydrique	+ (20%)
Acide citrique (10%)	+
Acide fluorhydrique (4%)	+
Acide lactique	+ (10%)
Acide nitrique (10%)	+
Acide phosphorique (85%)	(+)
Acide sulfurique (25 %)	+
Acide tannique	-
Alcool éthylique	+
Alcool méthylique	(+)
Ammoniaque	-
Chlorure de baryum	+
Benzène	-
Chaux	-
Eau de mer	+
Huiles, graisses	+
Lait	+
Mazout	+
Pétrole, essence	(+)
Chlorure de sodium (20%)	+
Soude caustique (40%)	-
Sucres	+
Toluène	-
Trichloréthylène	-
Urine	+
Vin	+
Chlore liquide	-
Aniline	-
Eau de javel	+

+ résiste (+) résistance limitée - instabilité

Ces indications sont données à titre indicatif.

Elles ne peuvent constituer un engagement de notre part.