

 **legrand**<sup>®</sup>

INTERRUPTEURS ET PRISES

# Prise avec terre

## Sagane

- Avec dispositif de protection enfants (éclips)
- Appareil complet
- Fixation à vis ou à griffes
- 16 Ampères, puissance maxi. 3680 Watts en 230 Volts ~



VOIR EXPLICATIONS  
AU DOS >

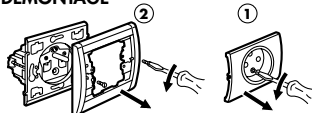
## SECURITE

Avant toute intervention,  
couper le courant

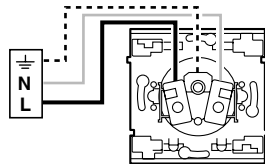
 **legrand**<sup>®</sup>

## Prise de courant avec terre

### DEMONTAGE



### BRANCHEMENT



Câble rigide : 2,5 mm<sup>2</sup>

- N (neutre) = bleu
- L (phase) = tout sauf bleu et vert/jaune
- ≡ (terre) = vert/jaune

### GARANTIE 2 ANS

(ticket de caisse faisant foi)

Contre tout vice de matière ou de fabrication,  
sauf utilisation anormale; tel que le non respect  
des indications mentionnées ci-dessus.

87045 Limoges Cedex



RECYCLABLE



3 245060 995102