

0 950 53

legrand[®]

ECOVARIATEUR TOUTES CHARGES 400 W Blanc Déco

dooxie[™]



⚠ Ce produit doit être installé conformément aux règles d'installation et de préférence par un électricien qualifié. Une installation incorrecte et/ou une utilisation incorrecte peuvent entraîner des risques de choc électrique ou d'incendie. Avant d'effectuer l'installation, lire la notice, tenir compte du lieu de montage spécifique au produit. Ne pas ouvrir, démonter, altérer ou modifier

l'appareil sauf mention particulière indiquée dans la notice. Tous les produits Legrand doivent exclusivement être ouverts et réparés par du personnel formé et habilité par Legrand. Toute ouverture ou réparation non autorisée annule l'intégralité des responsabilités, droits à remplacement et garanties. Utiliser exclusivement les accessoires de la marque Legrand.

Pour allumer, faire varier et éteindre la lumière.

Installer à la place d'un interrupteur sans modifier le câblage (sans neutre).

| 230 V 50/60Hz Max | 400 W Incandescence | Lampes à halogènes | 400 VA TBT | Lampes TBT (1) | 400 VA TBT | Lampes TBT (2) | 200 VA fluorescent Tube (1) | fluorescent Tube (2) | 3 VA fluorescent Tube (2) | 75 W ou 10 lampes max. |
|-------------------------|------------------------|--------------------|----------------|----------------|----------------|----------------|--------------------------------|----------------------|------------------------------|---------------------------|
| 35° | Lampes à incandescence | Lampes halogènes | Lampes TBT (1) | Lampes TBT (1) | Lampes TBT (2) | Lampes TBT (2) | Tube fluorescent (1) | Tube fluorescent (2) | Tube fluorescent (2) | (5) |
| | | | | | | | | | | (4) |
| | | | | | | | | | | (5) |
| | | | | | | | | | | (3) |
| | | | | | | | | | | (5) |
| | | | | | | | | | | (4) |
| | | | | | | | | | | (5) |
| | | | | | | | | | | (4) |
| | | | | | | | | | | (5) |
| | | | | | | | | | | (4) |
| | | | | | | | | | | (5) |

(1) transformateur ferromagnétique (2) transformateur électronique (3) lampes fluocompactes (4) lampes à LED

(5) En cas de charge très faible, il peut être nécessaire d'utiliser le compensateur 0 401 49.



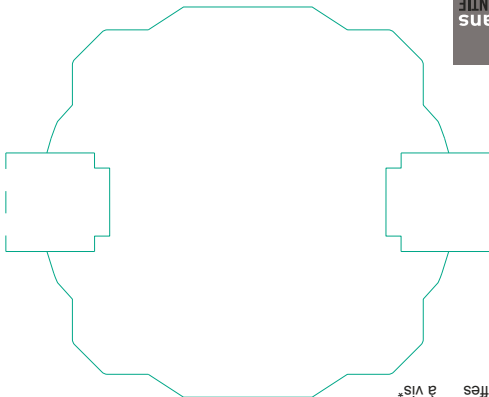
* En rénovation : pour fixation du mécanisme dans une boîte sans vis
Montage dans boîte profondeur 40 mm minimum.



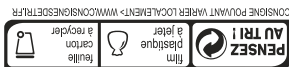
Economie



2 ans GARANTIE



Schema de câblage à l'intérieur



CONSIGNE POUR VOTRE LOCALITÉ > WWW.CONSIGNESOETRI.FR

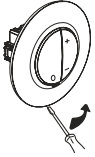




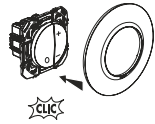
- - - - - \perp (terre) = vert/jaune
 — N (neutre) = bleu
 — L (phase) = tout sauf bleu et vert/jaune

LE10431AA © Legrand 2017

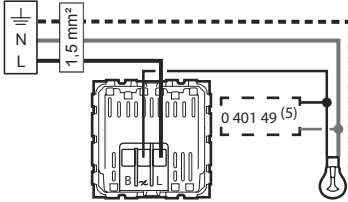
Démontage



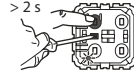
Montage



Variateur seul

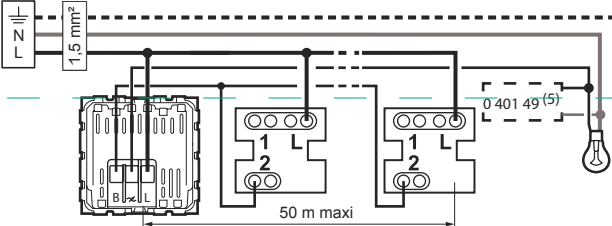


Réglage obligatoire pour lampes fluocompactes variables.

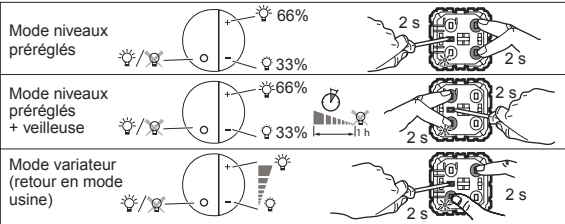


Ne pas associer différents types de lampes sur un même circuit.

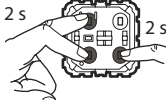
Associé avec 1 à 5 pushers classiques maxi.



Fonction télérupteur comprise, à ne pas utiliser avec un télérupteur au tableau électrique.



Permet un réallumage systématique à 100 % d'éclairement



Permet un réallumage systématique au niveau d'éclairage avant la dernière extinction (retour en mode usine).

