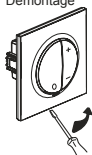
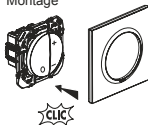


Démontage

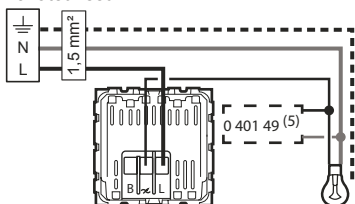


Montage



LE10432AA © Legrand 2017

Variateur seul

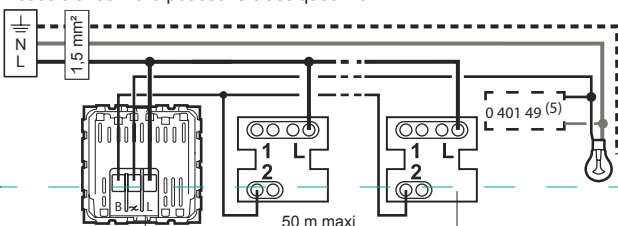


Réglage obligatoire pour lampes fluocompactes variables.



Ne pas associer différents types de lampes sur un même circuit.

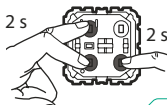
Associé avec 1 à 5 poussoirs classiques maxi.



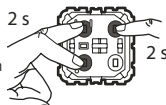
Fonction téleinterrupteur comprise, à ne pas utiliser avec un téleinterrupteur au tableau électrique.

Mode niveaux préréglés		
Mode niveaux préréglés + veilleuse		
Mode variateur (retour en mode usine)		

Permet un réallumage systématique à 100 % d'éclairage



Permet un réallumage systématique au niveau d'éclairage avant la dernière extinction (retour en mode usine).



--- (terre) = vert/jaune
— N (neutre) = bleu
— L (phase) = tout sauf bleu et vert/jaune