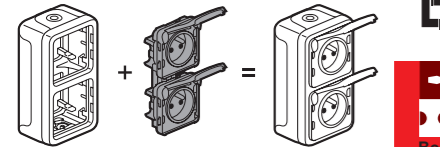


Pour montage vertical



 **legrand**[®]

DOUBLE PRISE PRÉCÂBLÉE
Avec terre - Plexo

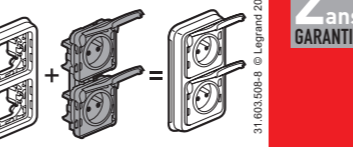


Bornes auto



Étanche

Pour montage vertical



31.603.508-8 © Legrand 2006

2 ans
GARANTIE

www.legrandelectric.com

NF

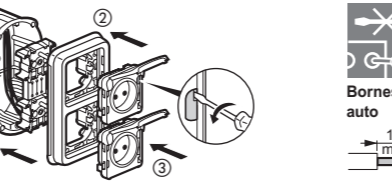
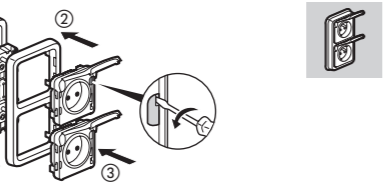
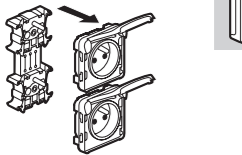


RECYCLABLE

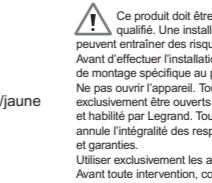
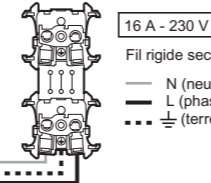
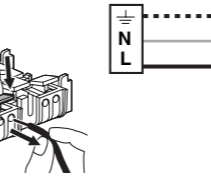


3 245060 699352

DÉMONTAGE



Bornes auto



16 A - 230 V ~ - 3680 W maxi

Fil rigide section : 2,5 mm²

— N (neutre) = bleu

— L (phase) = tout sauf bleu et vert/jaune

... (terre) = vert/jaune



Ce produit doit être installé de préférence par un électricien qualifié. Une installation et une utilisation incorrectes peuvent entraîner des risques de choc électrique ou d'incendie. Avant d'effectuer l'installation, lire la notice, tenir compte du lieu de montage spécifique au produit. Ne pas ouvrir l'appareil. Tous les produits Legrand doivent exclusivement être ouverts et réparés par du personnel formé et habilité par Legrand. Toute ouverture ou réparation non autorisée annule l'intégralité des responsabilités, droits à remplacement et garanties. Utiliser exclusivement les accessoires de la marque Legrand. Avant toute intervention, couper le courant.