



- INTERRUPTEUR OU VA-ET-VIENT
- SCHAKELAAR OF WISSELSCHAKELAAR
- INTERRUPTOR OU COMUTADOR DE ESCADA



- Etanchéité renforcée
- Verhoogde waterdichtheid
- Estanquidade reforçada



- Bornes auto
- Steekklemmen
- Ligatores automáticos



- Apparent
- Opbouw
- Fixação saliente



Pro & Consumer Service
BP 30076
F - 87002 Limoges Cedex 1
www.legrand.com

- Pour commander un circuit lumière
- Om een verlichtingskring te bedienen
- Para comandar um circuito de iluminação
- Für einen Lichtkreis
- Χρησιμοποιείται για τον έλεγχο ενός κυκλώματος φωτισμού
- Controla un circuito de iluminación



- Geeignet für Aufputzmontage
- Επιτοίχη τοποθέτηση
- Montage en superficie



- Steckklemmen
- Αυτόματοι ακροδέκτες
- Bornas automáticas



- Hoher Feuchtigkeitsschutz
- Μέγιστη στεγανότητα
- Estanquedad reforzada

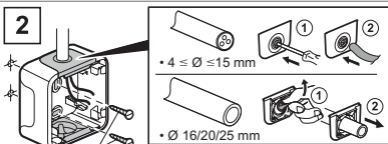
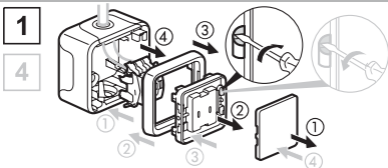


- AUS-WECHSEL-SCHALTER
- ΔΙΑΚΟΠΤΗΣ ΑΝΑΟΣ
- H ANAE-PETOP
- INTERRUPTOR
- -COMMUTADOR



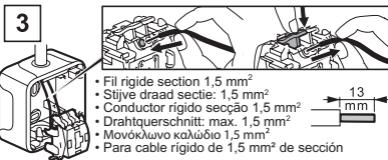


- Ne pas respecter strictement les conditions d'installation et d'utilisation peut entraîner des risques de choc électrique ou d'incendie.
- Door de installatie- en gebruiksvoorwaarden niet strikt na te leven, kan er gevaar voor elektrische schokken of brand ontstaan.
- Não respeitar estritamente as condições de instalação e de utilização poderá procar riscos de choque eléctrico ou de incêndio.
- Bei Nichtbeachtung der Einbau- und Nutzungsvorschriften besteht Stromschlag-bzw. Brandgefahr.
- Η μη αυστηρή τήρηση των συνθηκών εγκατάστασης και χρήσης μπορεί να επιφέρει κινδύνους ηλεκτροπληξίας ή πυρκαγιάς.
- El no cumplimiento estricto de las instrucciones de instalación y uso puede implicar riesgos de choque eléctrico o incendio.



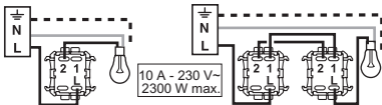
- Vis non fournies
- Schroeven niet meegeleverd
- Parafusos não fornecidos

- Schraube nicht beige packt
- Δεν περιλαμβάνονται βίδες
- Tornillos no suministrados



- En interrupteur. Commande d'un seul endroit.
- Als schakelaar. Bediening vanop 1 plaats
- Como interruptor. Comando a partir de um único local
- Funktion als Ausschalter: Schaltet von einer Stelle einen Lichtkreis
- Χρήση ως απλός διακόπτης. Ελέγχει το κύκλωμα από ένα σημείο.
- Como interruptor. Controla el circuito desde un punto.

- En va-et-vient. Commande de 2 endroits différents.
- Als wisselschakelaar. Bediening vanop 2 verschillende plaatsen
- Como comutador de escada. Comando a partir de dois locais diferentes
- Funktion als Wechselschalterschalter: Schaltet von zwei Stellen einen Lichtkreis.
- Χρήση ως διακόπτης αλλέ-ρετούρ. Ελέγχει το κύκλωμα από δύο διαφορετικά σημεία.
- Como interruptor. Controla el circuito desde 2 puntos.



- (terre) = vert/jaune
 - (aarding) = groen/geel
 - (terra) = verde/amarelo
 - (Erdleiter) = Gelb/Grün
 - (γείωση) = πράσινο/κίτρινο
 - (tierra) = verde/amarillo
-
- (neutre) = bleu
 - (nulleider) = blauw
 - (neutro) = azul
 - (Neutralleiter) = Blau
 - (ουδέτερος) = μπλε
 - (neutro) = azul
-
- (phase) = tout sauf bleu et vert/jaune
 - (fase) = alles behalve blauw en groen/geel
 - (fase) = todos excepto azul e verde/amarelo
 - (Phase) = Scharz/Braun
 - (φάση) = οποιοδήποτε εκτός από μπλε και πράσινο/κίτρινο
 - (fase) = todos excepto azul y verde/amarillo