

KEWTECH

キューテック

KT800

**CAMÉRA
THERMIQUE
PORTABLE**



**RENFORCER
VOTRE
EXPERTISE!**

KT800 CAMÉRA THERMIQUE PORTABLE

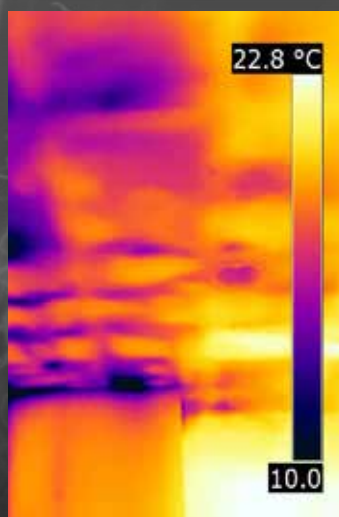


RENFORCER
VOTRE
EXPERTISE!

KEWTECH
キューテック

CARACTÉRISTIQUES

- Portée thermographique -20°C jusqu'à 550°C
- Résolution IR 160 x 120 (19200 pixels)
- Temps de démarrage < 8s
- Autonomie > 8h
- IP54 indice de protection
- Protection de chute 2 m
- Écran résistant aux rayures
- Carte SD amovible jusqu'à 128GB
- 4 palettes de couleur
- Distance thermométrique D:S = 75:1
- 320 x 240 résolution écran 2,4" LCD
- Batterie rechargeable Li-ion intégrée



Capteur	Vanadium Oxide Uncooled Focal Plane Arrays
Résolution max.	160*120
Détecteur de ton	17um
Gamme d'ondes	8um à 14um
NETD	< 40mk (@25°C, F#=1.0)
Lentille (dist. focale)	3.1mm
Résolution Spatiale	5.48 mrad
Champ de vision	50° x 37.2° (H x V)
Distance Focale Min	≥ 150 mm
Ratio focal	F1.1

Importateur exclusif pour la Belgique:



CCI nv, Louiza-Marialei 8/5,
2018 Anvers | T: +32 (0)3 232
78 64 | info@ccinv.be | www.ccinv.be