

MANUFACTURER'S DECLARATION OF CONFORMITY
DICHIARAZIONE DI CONFORMITA' DEL COSTRUTTORE

| | | |
|---|---|--|
| No. | 65595100 | |
| Issuer's name <i>Nome del costruttore:</i> | GEWISS S.p.A. | |
| Issuer's address <i>Indirizzo del costruttore:</i> | Via A. Volta, 1 24069 Cenate Sotto (BG) ITALY | |
| Subject of the declaration <i>Oggetto della dichiarazione:</i> | GW68205N | |
| Main ratings: <i>Dati principali:</i> | <ul style="list-style-type: none"> ➤ Rated voltage / Tensione nominale U_n = 400 Vac ➤ Rated insulation voltage / Tensione nominale di isolamento U_i = 500 Vac ➤ Rated operational voltage / Tensione nominale di impiego U_e = 400 Vac ➤ Rated impulse withstand voltage / Tensione nominale di tenuta a impulso I_{imp} = 4 kV ➤ Rated current of the assembly / Corrente nominale del quadro I_{nA} = 25 A ➤ Rated peak withstand current / Corrente nominale ammissibile di picco I_{pk} = 10 kA ➤ Rated conditional short-circuit current / Corrente nominale di cortocircuito condizionata I_{cc} = 6 kA ➤ SCPD / Dispositivo di protezione contro il cortocircuito / ➤ Rated frequency / Frequenza nominale f_n = 50 Hz ➤ Degree of protection / Grado di protezione IP 65 ➤ Form of the internal separation / Forma della segregazione interna 1 ➤ Pollution degree / Grado di inquinamento 3 ➤ EMC disturbances in environments / Ambiente EMC B ➤ Conditions of installation / Condizioni di installazione Indoor – Outdoor / Interno – Esterno ➤ Intended for use by / Previsto per l'utilizzo da Stationary / Fisso ➤ External design / Configurazione esterna Ordinary persons / Persone comuni ➤ Mechanical impact protection / Protezione contro l'impatto meccanico Enclosed assembly / Quadro chiuso ➤ Dimensions / Dimensioni (Width - Height - Depth / Base – Altezza - Profondità) Type B / Tipo B ➤ Weight / Peso IK 09 ➤ 320-360-160 mm ➤ 3,4 kg | |

We declare that the products mentioned in subject are designed and manufactured in conformity with the requirements of following harmonized standards:

Dichiariamo che i prodotti citati in oggetto sono progettati e costruiti conformemente ai requisiti delle seguenti norme armonizzate:

| Document No. / Documento N. | Title / Titolo | Date of issue / Data di emissione |
|-----------------------------|---|-----------------------------------|
| ➤ EN 61439-1 | Low-voltage switchgear and controlgear assemblies - Part 1: General rules <i>Apparecchiature assiemate di protezione e di manovra per bassa tensione (quadri BT) - Parte 1: Regole generali</i> | 2011 |
| ➤ EN 61439-3 | Low-voltage switchgear and controlgear assemblies - Part 3: Distribution boards intended to be operated by ordinary persons (DBO) <i>Apparecchiature assiemate di protezione e di manovra per bassa tensione (quadri BT) - Parte 3: Quadri di distribuzione destinati ad essere utilizzati da persone comuni (DBO)</i> | 2012 |

and therefore meeting the essential requirements of the Directives:
e quindi rispondenti ai requisiti essenziali delle Direttive:

- 2014/35/EU 2014/34/EU Reg.(EU) n.305/2011
 99/5/EC 2014/30/EU

Signed for and on behalf of:
Firmato per conto di: **GEWISS S.p.A.**

Place and Date:
Luogo e Data **Cenate Sotto, 1st July 2016**

MATTEO GAVAZZENI *Matteo Gavazzeni*
**Industrial Property, Standards,
Quality Marks and Certifications Manager**

GEWISS

CARATTERISTICHE SPECIFICATION

Serie/Series: QDIN

Codice/Code: GW 68205N

Un: 400 V

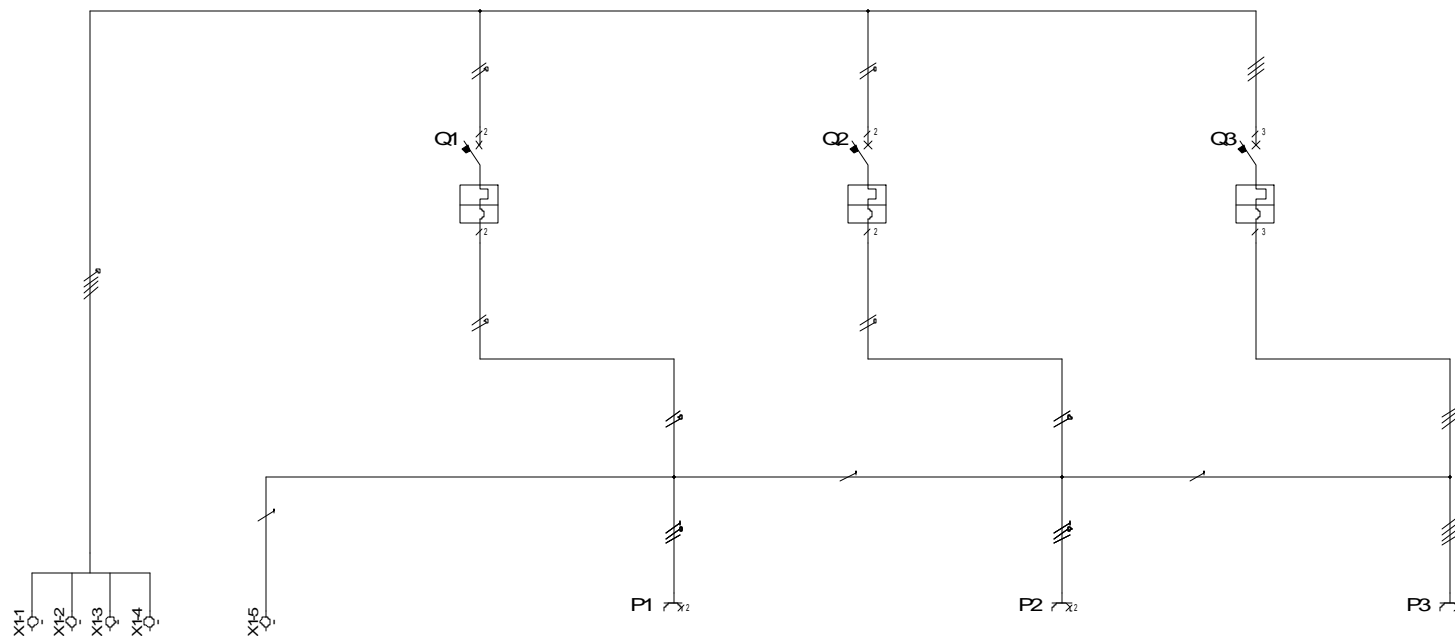
Uaux: /

f: 50 Hz

Icc: 6 KA

I_p: 65

In: 25A



| UTENZA USE | DENOMINAZIONE DENOMINATION | | MORSETTIERA TERMINAL BLOCK | MORSETTO DI TERRA EARTH TERMINAL BLOCK | PROTEZIONE PRESA 1 OUTLET 1 PROTECTION | PRESA 1 OUTLET 1 | PROTEZIONE PRESA 2 OUTLET 2 PROTECTION | PRESA 2 OUTLET 2 | PROTEZIONE PRESA 3 OUTLET 3 PROTECTION | PRESA 3 OUTLET 3 |
|---|-------------------------------------|-------------------------------|-------------------------------|---|---|---------------------|---|---------------------|---|---------------------|
| | TIPO / TYPE | POT./TOT.POWER Kw In A | | | | GW62227H 16 | | GW62227H 16 | | GW62231H 16 |
| | COEF. CONTEMP. | COS φ | | | | 0,8 | | 0,8 | | 0,8 |
| INTERRUTTORE O SEZIONATORE MAINSWITCH | COSTRUTTORE / CONSTRUCTOR | | | | GEWISS GW90247 | | GEWISS GW90247 | | GEWISS GW90267 | |
| | N. POLI/N.POLES | In A | | | 2 16 | | 2 16 | | 3 16 | |
| | Icc kA | Ich mA | | | 6 | | 6 | | 6 | |
| | I _m (o curva/or curve) A | Pd A | | | C | | C | | C | |
| FUSIBILE FUZE | TIPO / TYPE | | | | | | | | | |
| | CALIBRO/CALBRE | A | | | | | | | | |
| CONTATTORE CONTACTOR | TIPO / TYPE | | | | | | | | | |
| | In A | Ph kW | | | | | | | | |
| RELE TERMICO THERMAL RELAY | TIPO / TYPE | | | | | | | | | |
| | TARATURA / CALIBRATION | A | | | | | | | | |
| LINEA DI POTENZA POWER LINE | TIPO CAVO/CABLE TYPES | | 7X2,5MMQ | 3X2,5MMQ | 2X2,5MMQ | 3 X 2,5MMQ | 2X2,5MMQ | 3 X 2,5MMQ | 3X2MMQ | 4 X 2,5MMQ |
| | FORMAZIONE / FORMATION | | L1,L2,L3,N | PE | L1,N | L1,NPE | L2,N | L2,NPE | L1,L2,L3 | L1,L2,L3PE |
| | LUNGHEZZA / LENGHT | m | | | | | | | | |
| | Iz A | | | | | | | | | |
| | C.d.T. aIn % | C.d.T. alb % | | | | | | | | |
| | Zk mΩ | Zs mΩ | | | | | | | | |
| | I _k 1fase/monof. kA | I _k 1fase/terra kA | | | | | | | | |
| | MORSETTIERA / TERMINAL BOARD | | 4X10MMQ | 16MMQ | | | | | | |

GEWISS

CODICE : GW68205N
CODE :

PROGETTO : Schema elettrico
PROJECT : Electric diagram

FOGLIO 02
DI 02

TITOLO/TITLE: Schema unifilare
Wire electric diagram

01 ◀▶

DIS: Crocca A.

DATA/DATE: 01/07/2016

REV. DATA/DATE FIRMA/SIGN. MODIFICA/MODIFY