

MANUFACTURER'S DECLARATION OF CONFORMITY
DICHIARAZIONE DI CONFORMITA' DEL COSTRUTTORE

No.	65604852	
Issuer's name <i>Nome del costruttore:</i>	GEWISS S.p.A.	
Issuer's address <i>Indirizzo del costruttore:</i>	Via A. Volta, 1 24069 Cenate Sotto (BG) ITALY	
Subject of the declaration: <i>Oggetto della dichiarazione:</i>	GW68514	
Main ratings: <i>Dati principali:</i>	<ul style="list-style-type: none"> ➤ Rated voltage / Tensione nominale ➤ Rated insulation voltage / Tensione nominale di isolamento ➤ Rated operational voltage / Tensione nominale di impiego ➤ Rated impulse withstand voltage / Tensione nominale di tenuta ad impulso ➤ Rated current of the assembly / Corrente nominale del quadro ➤ Rated peak withstand current / Corrente nominale ammissibile di picco ➤ Rated conditional short-circuit current / Corrente nominale di cortocircuito ➤ SCPD / Dispositivo di protezione contro il cortocircuito ➤ Rated frequency / Frequenza nominale ➤ Degree of protection / Grado di protezione ➤ Form of the internal separation / Forma della segregazione interna ➤ Pollution degree / Grado di inquinamento ➤ EMC disturbances in environments / Ambiente EMC ➤ Conditions of installation / Condizioni di installazione ➤ Mechanical impact protection / Protezione contro l'impatto meccanico ➤ Dimensions / Dimensioni (Width – Height – Depth / Base – Altezza – Profondità) ➤ Weight / Peso 	<ul style="list-style-type: none"> Un = 400 Vac Ui = 400 Vac Ue = 400 Vac Uimp = 4 kV InA = 50 A Ipk = 10 kA Icc = 6 kA / fn = 50 Hz IP 55 1 3 B Mobile ACS/ ASC Mobile IK 09 636-821-400 mm 22 Kg

We declare that the products mentioned in subject are designed and manufactured in conformity with the requirements of the following harmonized standards:

Dichiariamo che i prodotti citati in oggetto sono progettati e costruiti conformemente ai requisiti delle seguenti norme armonizzate:

Document No. / Documento N.	Title / Titolo	Date of issue / Data di emissione
➤ EN 61439-1	Low-voltage switchgear and controlgear assemblies – Part 1: General rules Apparecchiature assiemate di protezione e di manovra per bassa tensione (quadri BT) – Parte 1: Regole generali	2011
➤ EN 61439-4	Low-voltage switchgear and controlgear assemblies - Part 4: Particular requirements for assemblies for construction sites (ACS) Apparecchiature assiemate di protezione e di manovra per bassa tensione (quadri BT) - Parte 4: Prescrizioni particolari per quadri per cantiere (ASC)	2013

and therefore meeting the essential requirements of the Directives:
e quindi rispondenti ai requisiti essenziali delle Direttive:

- 2014/35/EU 2014/34/EU Reg. (EU) n. 305/2011
 99/5/EC 2014/30/EU

Signed for and on behalf of:

Firmato per conto di: GEWISS S.p.A.

Place and Date:

Luogo e Data Cenate Sotto, 13th September 2017

MATTEO GAVAZZENI
 Industrial Property and
 Certifications Manager

GEWISS

CARATTERISTICHE SPECIFICATION

Serie/Series: Q-BOX

Codice/Code:
GW68514

Un: 400 V

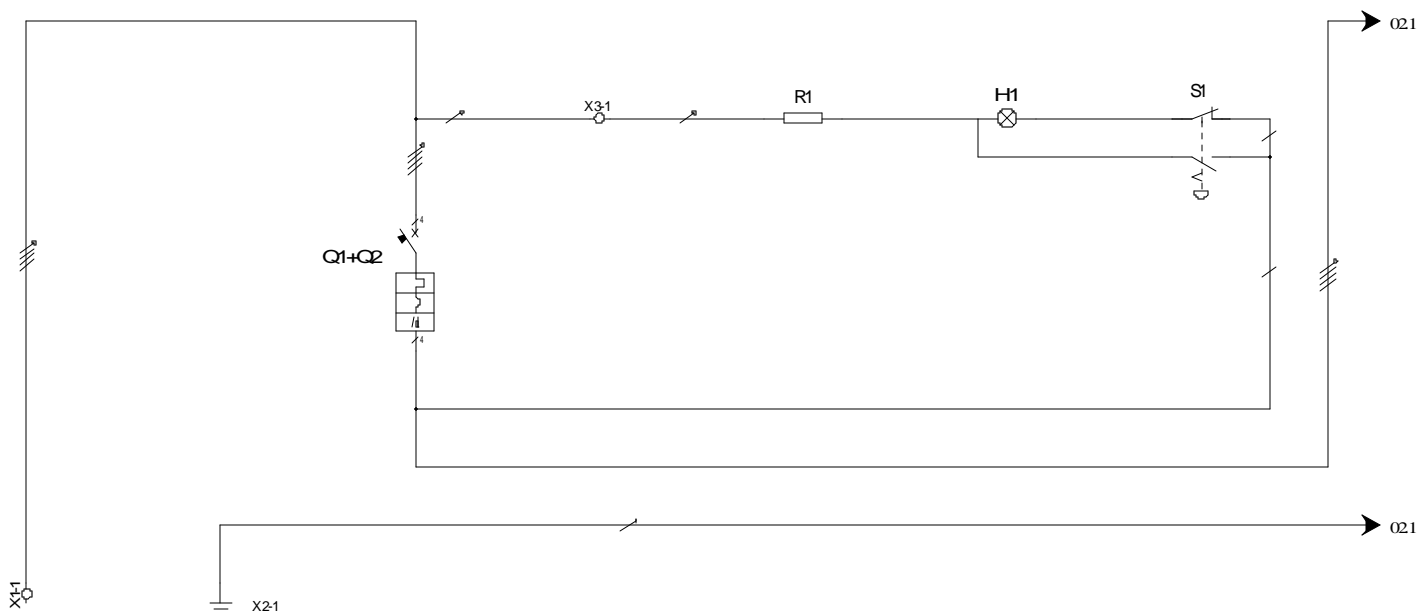
Uaux: 230 V

f: 50 Hz

Icc: 6 kA

Ip: 55

In: 50 A



UTENZA USER	DENOMINAZIONE DENOMINATION		MORSETTIERA TERMINAL BLOC	MORSETTIERA DI TERRA PROTECTIVE EARTH	INTERRUTTORE GENERALE MAINSWITCH	MORSETTO DI APPOGGIO CLAMP	RESISTENZA RESISTOR	LAMPADA LAMP	PULSANTE EMERGENZA EMERGENCY PUSHBUTTON
		TIPO / TYPE	POT./TOT.POWER Kw					3,3K Ω	GW74518
	POT./POWER	In A							
	COEF. CONTEMP.	COS ϕ							
INTERRUTTORE O SEZIONATORE MAINSWITCH	COSTRUTTORE / CONSTRUCTOR				GEWISS				
	TIPO / TYPE				GW92093+GW94432				
	N. POLI/N.POLES	In A			4 63				
	Icc kA	Ich mA			6 30				
	I _m (o curva/or curve) A	Pd A			C				
FUSIBILE FUZE	TIPO / TYPE								
	CALIBRO / CALBRE	A							
CONTATTORE CONTACTOR	TIPO / TYPE								
	In A	Pn kW							
RELE' TERMICO THERMAL RELAY	TIPO / TYPE								
	TARATURA / CALIBRATION	A							
LINEA DI POTENZA POWER LINE	TIPO CAVO / CABLE TYPES		4X16mm ²	4X25mm ² 1X4mm ²	(9X25+4X6+2X1,5)mm ²	1X1,5mm ²	1X1,5mm ²	2X1,5mm ²	2X1,5mm ²
	FORMAZIONE / FORMATION		L1,L2,L3,N	PE	L1,L2,L3,N	N	N		L3
	LUNGHEZZA / LENGHT	m							
	Iz A								
	C.d.T. aIn %	C.d.T. aIb %							
	Zk m Ω	Zs Ω							
	I _k ifase/monof. kA	I _{k1} fase/terra kA							
	MORSETTIERA / TERMINAL BOARD		4X65518318 18mm ²	1X65011728 8 FORI/HOLES		1X66390006			

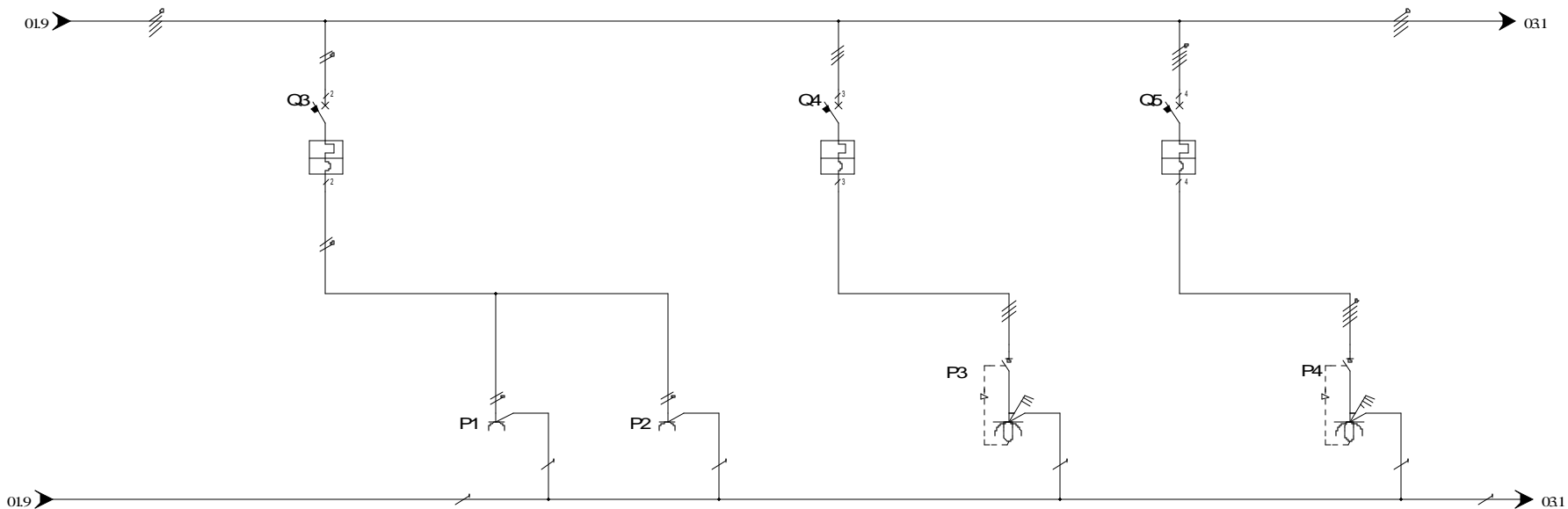
GEWISS

CODICE :
CODE : GW68514PROGETTO : Schema elettrico
PROJECT : Electric diagramFOGLIO 01
DI 04TITOLO / TITLE: Schema unifilare
Single line diagram

◀▶02

REV. DATA/DATE FIRMA / SIGN. MODIFICA / MODIFY

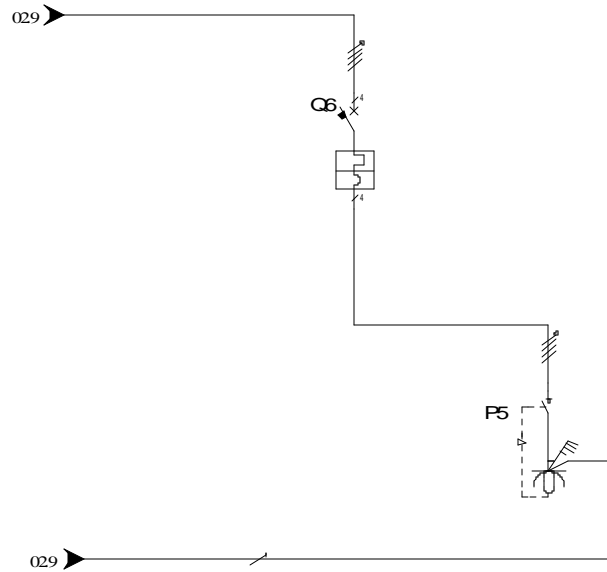
DIS: Crocca A. DATA/DATE: 01/09/2017



UTENZA USE	DENOMINAZIONE DENOMINATION			PROTEZIONE PRESE 1-2		PRESA 1		PRESA 2		PROTEZIONE PRESA 3		PRESA 3		PROTEZIONE PRESA 4		PRESA 4	
	TIPO / TYPE	POT./TOT.POWER Kw	In A	OUTLETS 1-2 PROTECTION		OUTLET 1		OUTLET 2		OUTLET 3 PROTECTION		OUTLET 3		OUTLET 4 PROTECTION		OUTLET 4	
						GW62227H	16	GW62227H	16			GW66308N	16			GW6309N	16
						08		08				08				08	
INTERRUTTORE O SEZIONATORE MAINSWITCH	COSTRUTTORE / CONSTRUCTOR			GEWISS		GW90247				GEWISS		GW90267		GEWISS		GW90287	
	TIPO / TYPE																
	N. POLI/N.POLES	In	A	2	16					3	16			4	16		
	Icc	kA	mA	6						6				6			
	I _m (o curva/ or curve)	A	Pd	A	C					C				C			
FUSIBILE FLUSE	TIPO / TYPE																
	CAUBRO / CALBRE		A														
CONTATTORE CONTACTOR	TIPO / TYPE																
	In	A	Ph	kW													
RELE' TERMICO THERMAL RELAY	TIPO / TYPE																
	TARATURA / CALIBRATION		A														
	TIPO CAVO / CABLE TYPES			4X2,5mm ²		3X2,5mm ²		3X2,5mm ²		3X2,5mm ²		4X2,5mm ²		4X2,5mm ²		5X2,5mm ²	
	FORMAZIONE / FORMATION			L1,N		L1,N,PE		L1,N,PE		L1,L2,L3		L1,L2,L3,PE		L1,L2,L3,N		L1,L2,L3,N,PE	
LINEA DI POTENZA	LUNGHEZZA / LENGHT		m														
	Iz		A														
POWER	C.d.T. aIn	%	C.d.T. alb	%													
LINE	Zk	mΩ	Zs	mΩ													
	I _k trifase/monof.	kA	I _{k1} fase/terra	kA													
	MORSETTIERA / TERMINAL BOARD																



CODICE :	GW68514	PROGETTO :	Schema elettrico	FOGLIO	02
CODE :		PROJECT :	Electric diagram	DI	04
TITOLO / TITLE :	Schema unifilare Single line diagram				01 ◀ ▶ 03
DIS. :	Crocca A.	DATA / DATE :	01/09/2017		



UTENZA USE	DENOMINAZIONE DENOMINATION		PROTEZIONE PRESA 5 OUTLET 5 PROTECTION		PRESA 5 OUTLET 5									
	TIPO / TYPE	POT./TOT.POWER Kw	In	A	GW66320N	32								
					08									
INTERRUTTORE O SEZIONATORE MAINSWITCH	COSTRUTTORE / CONSTRUCTOR		GEWISS		GW90290									
	TIPO / TYPE													
	N. POLI/N.POLES	In	A	4	32									
	Icc	kA	mA	6										
	I _m (o curva/or curve)	A	Pd	A	C									
FUSIBILE FLUSE	TIPO / TYPE													
	CALIBRO / CALIBRE		A											
CONTATTORE CONTACTOR	TIPO / TYPE													
	In	A	Ph	kW										
RELE TERMICO THERMAL RELAY	TIPO / TYPE													
	TARATURA / CALIBRATION		A											
LINEA DI POTENZA	TIPO CAVO / CABLE TYPES		4X6mm ²		4X6mm ² 1X4mm ²									
	FORMAZIONE / FORMATION		L1,L2,L3,N		L1,L2,L3,NPE									
	LUNGHEZZA / LENGHT		m											
POWER	Iz	A												
LINE	C.d.T.	aIn	%	C.d.T.	aIb	%								
	Zk	mΩ	Zs	mΩ										
	I _k tifase/monof.	kA	I _{k1} fase/terra	kA										
	MORSETTIERA / TERMINAL BOARD													



CODICE :	GW68514	PROGETTO :	Schema elettrico	FOGLIO	03
CODE :		PROJECT :	Electric diagram	DI	04
TITOLO / TITLE: Schema unifilare Single line diagram				02 ◀ ▶ 04	
DIS: Crocca A.			DATA/DATE: 01/09/2017		

REV.	DATA/DATE	FIRMA / SIGN.	MODIFICA / MODIFY
------	-----------	---------------	-------------------

