

MANUFACTURER'S DECLARATION OF CONFORMITY

DICHIARAZIONE DI CONFORMITA' DEL COSTRUTTORE

Page 1

No.	65599417
Issuer's name <i>Nome del costruttore:</i>	GEWISS S.p.A.
Issuer's address <i>Indirizzo del costruttore:</i>	Via A. Volta, 1 24069 Cenate Sotto (BG) ITALY
Subject of the declaration <i>Oggetto della dichiarazione:</i>	GW68583
Main ratings: <i>Dati principali:</i>	<ul style="list-style-type: none"> ➤ Rated voltage / Tensione nominale Un = 400 Vac ➤ Rated insulation voltage / Tensione nominale di isolamento Ui = 400 Vac ➤ Rated operational voltage / Tensione nominale di impiego Ue = 400 Vac ➤ Rated impulse withstand voltage / Tensione nominale di tenuta ad impulso Uimp = 4kV ➤ Rated current of the assembly / Corrente nominale del quadro InA = 50 A ➤ Rated peak withstand current / Corrente nominale ammissibile di picco Ipk = 10 kA ➤ Rated conditional short-circuit current / Corrente nominale di cortocircuito Icc = 6 kA ➤ SCPD / Dispositivo di protezione contro il cortocircuito / ➤ Rated frequency / Frequenza nominale fn = 50 Hz ➤ Degree of protection / Grado di protezione IP 55 ➤ Form of the internal separation / Forma della segregazione interna 1 ➤ Pollution degree / Grado di inquinamento 3 ➤ EMC disturbances in environments / Ambiente EMC B ➤ Conditions of installation / Condizioni di installazione Mobile ACS/ ASC Mobile ➤ Mechanical impact protection / Protezione contro l'impatto meccanico IK 09 ➤ Dimensions / Dimensioni (Width - Height - Depth / Base - Altezza - Profondità) 914-821-400 mm ➤ Weight / Peso 31 Kg

We declare that the products mentioned in subject are designed and manufactured in conformity with the requirements of the following harmonized standards:

Dichiariamo che i prodotti citati in oggetto sono progettati e costruiti conformemente ai requisiti delle seguenti norme armonizzate:

Document No. / Documento N.	Title / Titolo	Date of issue / Data di emissione
➤ EN 61439-1	Low-voltage switchgear and controlgear assemblies - Part 1: General rules Apparecchiature assiemate di protezione e di manovra per bassa tensione (quadri BT) - Parte 1: Regole generali	2011
➤ EN 61439-4	Low-voltage switchgear and controlgear assemblies - Part 4: Particular requirements for assemblies for construction sites (ACS) Apparecchiature assiemate di protezione e di manovra per bassa tensione (quadri BT) - Parte 4: Prescrizioni particolari per quadri per cantiere (ASC)	2013

and therefore meeting the essential requirements of the Directives:
e quindi rispondenti ai requisiti essenziali delle Direttive:

☒ 2014/35/EU

☐ 2014/34/EU

☐ Reg. (EU) n. 305/2011

☐ 99/5/EC

☒ 2014/30/EU

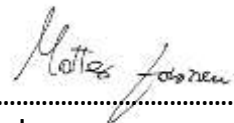
Signed for and on behalf of:

Firmato per conto di: GEWISS S.p.A.

Place and Date:

Cenate Sotto, 06th June 2017

MATTEO GAVAZZENI
Industrial Property and
Certifications Manager



GEWISS

CARATTERISTICHE SPECIFICATION

Serie/Series: Q-BOX

Codice/Code:
GW68583

Un: 400 V

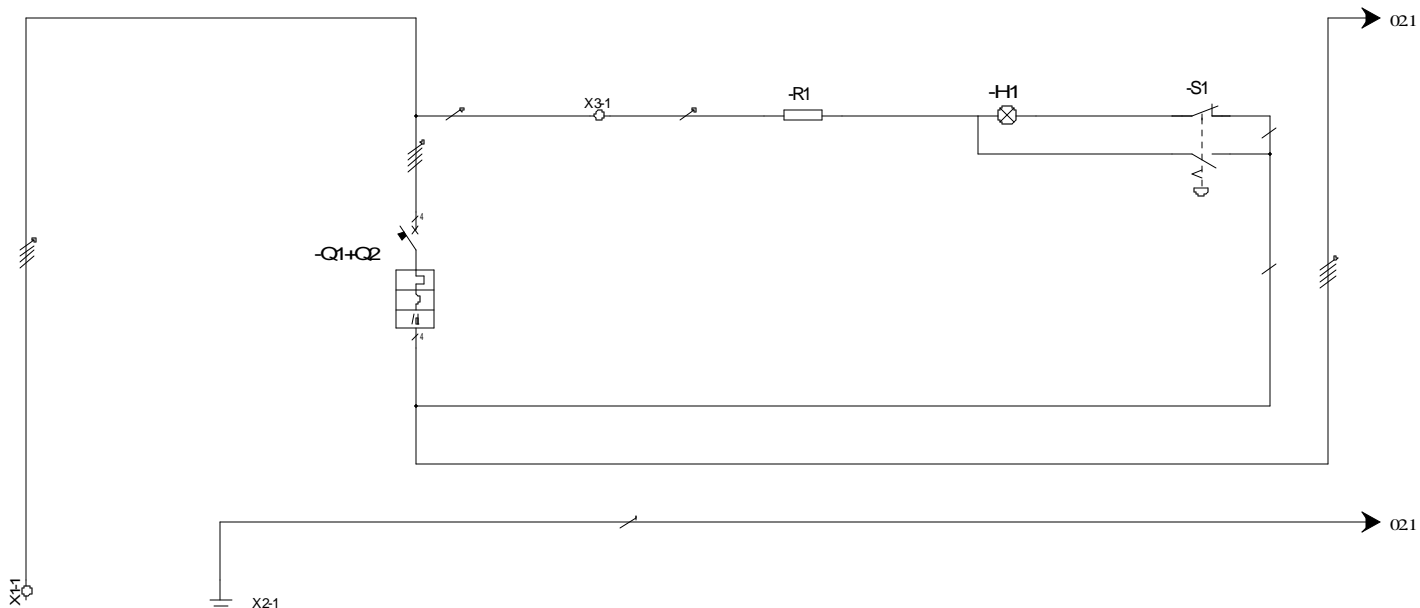
Uaux: 230 V

f: 50 Hz

Icc: 6 kA

Ip: 55

In: 50 A



UTENZA USER	DENOMINAZIONE DENOMINATION		MORSETTIERA TERMINAL BLOC	MORSETTIERA DI TERRA PROTECTIVE EARTH	INTERRUTTORE GENERALE MAINSWITCH	MORSETTO DI APPOGGIO CLAMP	RESISTENZA RESISTOR		LAMPADA LAMP	PULSANTE EMERGENZA EMERGENCY PUSHBUTTON			
	TIPO / TYPE	POT./TOT.POWER Kw					3,3K Ω		GW74518	GW74364			
INTERRUTTORE O SEZIONATORE MAINSWITCH	POT./POWER	In	A										
	COEF. CONTEMP.	COS ϕ											
	COSTRUTTORE / CONSTRUCTOR				GEWISS								
	TIPO / TYPE				GW92093+GW94432								
FUSIBILE FUSE	N. POLI/N. POLES	In	A		4	63							
	Icc	kA	Ich	mA	6	30							
	I _m (o curva/or curve)	A	Pd	A	C								
	TIPO / TYPE												
CONTATTORE CONTACTOR	CAUBRO/CALBRE		A										
	TIPO / TYPE												
RELE' TERMICO THERMAL RELAY	In	A	Pn	kW									
	TIPO / TYPE												
LINEA DI POTENZA POWER LINE	TARATURA / CALIBRATION		A										
	TIPO CAVO / CABLE TYPES			4X16mm ²	4X25mm ² 2X4mm ²	(5X25+4X6+2X1,5)mm ²	1X1,5mm ²	1X1,5mm ²	2X1,5mm ²	2X1,5mm ²			
	FORMAZIONE / FORMATION			L1,L2,L3,N	PE	L1,L2,L3,N	N	N		L3			
	LUNGHEZZA / LENGHT		m										
	Iz		A										
	C.d.T. aIn	%	C.d.T. aIb	%									
	Zk	m Ω	Zs	Ω									
	I _k trifase/monof.	kA	I _{k1} fase/terra	kA									
MORSETTIERA / TERMINAL BOARD			4X65513616	35mm ²	1X65011736	13 FORI/HOLES	1X66390006						

GEWISS

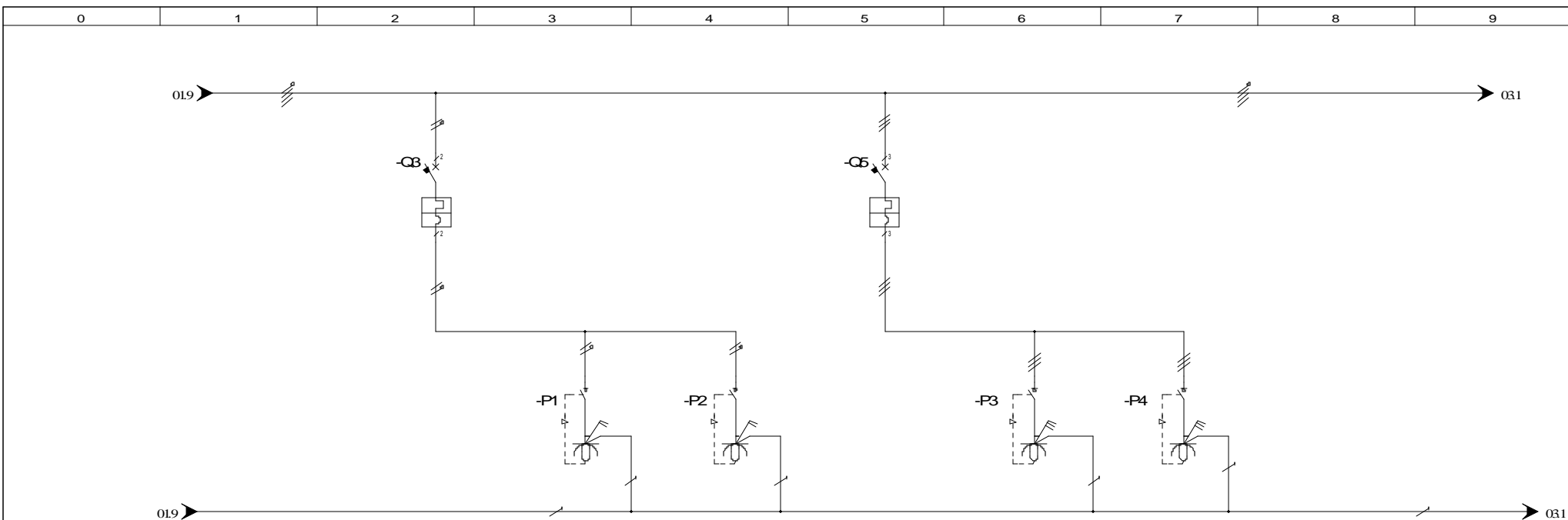
CODICE :
CODE : GW68583PROGETTO : Schema elettrico
PROJECT : Electric diagramFOGLIO 01
DI 04TITOLO/ TITLE: Schema unifilare
Single line diagram

DIS: Crocca A.

DATA/DATE: 17/05/2017

◀▶02

REV. DATA/DATE FIRMA/SIGN. MODIFICA/MODIFY



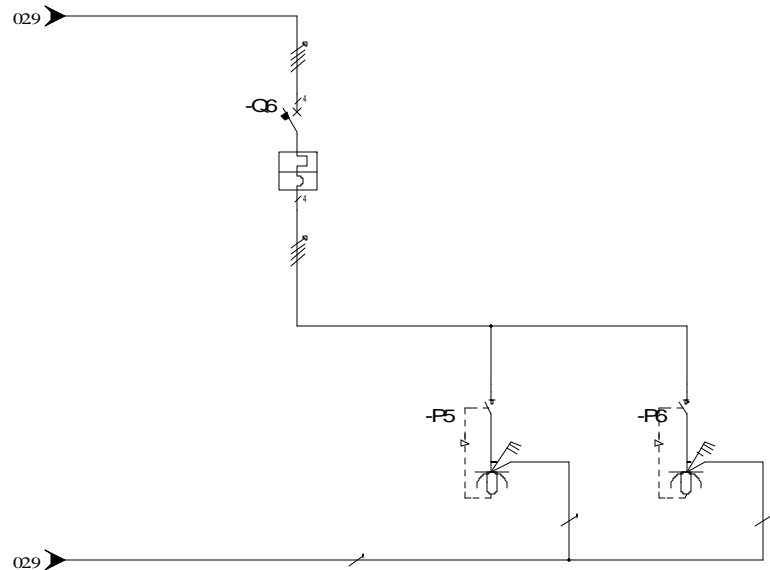
UTENZA USE	DENOMINAZIONE DENOMINATION		PROTEZIONE PRESE 1-2		PRESA 1		PRESA 2		PROTEZIONE PRESE 3-4		PRESA 3		PRESA 4			
	TIPO / TYPE	POT./TOT.POWER Kw	OUTLETS 1-2 PROTECTION		OUTLET 1		OUTLET 2		OUTLETS 3-4 PROTECTION		OUTLET 3		OUTLET 4			
	POT./POWER Kw	In A			GW66304N	16	GW66304N	16			GW66308N	16	GW66308N	16		
	COEF. CONTEMP.	COS ϕ			0,8		0,8				0,8		0,8			
INTERRUTTORE O SEZIONATORE MAINSWITCH	COSTRUTTORE / CONSTRUCTOR		GEWISS						GEWISS							
	TIPO / TYPE		GW92047						GW92067							
	N. POLI/N.POLES	In A	2	16					3	16						
	Icc kA	Ich mA	6						6							
FUSIBILE FUSE	TIPO / TYPE															
	CAUBRO / CALBRE		A													
CONTATTORE CONTACTOR	TIPO / TYPE															
	In A	Ph kW														
RELE' TERMICO THERMAL RELAY	TIPO / TYPE															
	TARATURA / CALIBRATION		A													
LINEA DI POTENZA POWER LINE	TIPO CAVO / CABLE TYPES		4X2,5mm ²		3X2,5mm ²		3X2,5mm ²		6X2,5mm ²		4X2,5mm ²		4X2,5mm ²			
	FORMAZIONE / FORMATION		L1,N		L1,N,PE		L1,N,PE		L1,L2,L3		L1,L2,L3,PE		L1,L2,L3,PE			
	LUNGHEZZA / LENGHT		m													
	Iz A															
	C.d.T. aIn %	C.d.T. alb %														
	Zk mΩ	Zs mΩ														
MORSETTIERA / TERMINAL BOARD	Ik1 fase/monof. kA		Ik1 fase/terra kA													

REV.	DATA/DATE	FIRMA / SIGN.	MODIFICA / MODIFY

GEWISS

CODICE : CODE :	GW68583	PROGETTO : PRJECT :	Schema elettrico Electric diagram	FOGLIO 02 DI 04
TITOLO/ TITLE: Schema unifilare Single line diagram				01◀▶03
DIS: Crocca A.			DATA/DATE: 17/05/2017	

0	1	2	3	4	5	6	7	8	9
---	---	---	---	---	---	---	---	---	---



UTENZA USE	DENOMINAZIONE DENOMINATION		PROTEZIONE PRESE 5-6 OUTLETS 5-6 PROTECTION		PRESA 5 OUTLET 5		PRESA 6 OUTLET 6											
	TIPO / TYPE	POT./TOT.POWER Kw	In	A	GW66319N	32	GW66320N	32										
	COEF. CONTEMP.	COS φ			0,8		0,8											
	COSTRUTTORE / CONSTRUCTOR		GEWISS GW92090															
INTERRUTTORE O SEZIONATORE MAINSWITCH	TIPO / TYPE																	
	N. POLI/N.POLES	In	A	4	32													
	Icc	kA	Ich	mA	6													
	I _m (o curva/or curve)	A	Pd	A	C													
FUSIBILE FUSE	TIPO / TYPE																	
	CAUBRO / CALIBRE		A															
CONTATTORE CONTACTOR	TIPO / TYPE																	
	In	A	Ph	kW														
RELE' TERMICO THERMAL RELAY	TIPO / TYPE																	
	TARATURA / CALIBRATION		A															
LINEA DI POTENZA POWER LINE	TIPO CAVO / CABLE TYPES				7X6mm²	3X6mm² 1X4mm²	4X6mm² 1X4mm²											
	FORMAZIONE / FORMATION				L1,L2,L3,N	L1,L2,L3,PE	L1,L2,L3,N,PE											
	LUNGHEZZA / LENGHT		m															
	Iz		A															
	C.d.T. aIn	%	C.d.T. alb	%														
	Zk	mΩ	Zs	mΩ														
	Ik trifase/monof.	kA	Ik1 fase/terra	kA														
	MORSETTIERA / TERMINAL BOARD																	

REV.	DATA/DATE	FIRMA / SIGN.	MODIFICA / MODIFY

GEWISS

CODICE : CODE : GW68583		PROGETTO : Schema elettrico PROJECT : Electric diagram	FOGLIO 03 DI 04
TITOLO/ TITLE: Schema unifilare Single line diagram			02◀▶04
DIS: Crocca A.		DATA/DATE: 17/05/2017	

GEWISS S.p.A si riserva la possibilità di sostituire alcuni dei codici inclusi negli schemi allegati con interruttori aventi caratteristiche tecniche identiche o migliorative.

La tabella seguente riporta l'elenco delle possibili sostituzioni autorizzate.

GEWISS s.p.A ha verificato e certificato il quadro in tutte le configurazioni così realizzate che, pertanto, rientrano nel sistema di quadri GEWISS come definito dalle norme EN 61439-1 e EN 61439-4

TABELLA CODICI E LORO ALTERNATIVE / TABLE CODES AND ITS ALTERNATIVES													
CODICI/CODES		CARATTERISTICHE / FEATURES											
Codice base Base code	Codice alt. Alt. code	Tipo Type	Poli Poles	Curva Curve	In (A)	Icc (KA)	Idn (mA)	Moduli Modules	VARIABILI / VARIABLES				Moduli Modules
									Tipo Type	Curva Curve	Icc (KA)	Moduli Modules	
GW90247			2P	C	16	6	/		MTC MCCB			1	
	GW92047		2P	C	16	6	/		MT/MCB			2	
GW90250			2P	C	32	6	/		MTC MCCB			1	
	GW92050		2P	C	32	6	/		MT/MCB			2	
GW90267			3P	C	16	6	/		MTC MCCB			2	
	GW92067		3P	C	16	6	/		MT/MCB			3	
GW90270			3P	C	32	6	/		MTC MCCB			2	
	GW92070		3P	C	32	6	/		MT/MCB			3	
GW90287			4P	C	16	6	/		MTC MCCB			2	
	GW92087		4P	C	16	6	/		MT/MCB			4	
GW90290			4P	C	32	6	/		MTC MCCB			2	
	GW92090		4P	C	32	6	/		MT/MCB			4	
GW92093		MT	4P	C	63		/	4			6		
	GW92693	MCB	4P	C	63		/	4			10		
GW94027		MDC	2P		16	4,5	30	2		AC			
	GW94227	RCBO	2P		16	4,5	30	2		A			
GW94127		MDC	2P		16	6	30	2		AC			
	GW94327	RCBO	2P		16	6	30	2		A			

Gewiss SpA reserves the right to replace some of the products included in the drawing with devices having the same or improved ratings or technical characteristics.

The following table shows the list of possible replacements allowed.

Gewiss SpA has tested and certified the switchboard conforming to all the configurations in such a way manufactured, therefore, they are included in GEWISS assembly system as defined in the standards EN 61439-1 and EN 61439-4

					CODICE: GW68583	PROGETTO : Schema elettrico	FOGLIO 04
					CODE: GW68583	PROJECT : Electric diagram	DI 04
					TITOLO/ TITLE: Tabella codici		
					Codes table		
REV.	DATA/DATE	FIRMA/SIGN.	MODIFICA/MODIFY		DIS: Crocca A.	DATA/DATE: 17/05/2017	03