

MANUFACTURER'S DECLARATION OF CONFORMITY
DICHIARAZIONE DI CONFORMITA' DEL COSTRUTTORE

No.	65605008	
Issuer's name <i>Nome del costruttore:</i>	GEWISS S.p.A.	
Issuer's address <i>Indirizzo del costruttore:</i>	Via A. Volta, 1 24069 Cenate Sotto (BG) ITALY	
Subject of the declaration <i>Oggetto della dichiarazione:</i>	GW68484	
	➤ Rated voltage / Tensione nominale	Un = 400 Vac
	➤ Rated insulation voltage / Tensione nominale di isolamento	Ui = 400 Vac
	➤ Rated operational voltage / Tensione nominale di impiego	Ue = 400 Vac
	➤ Rated impulse withstand voltage / Tensione nominale di tenuta ad impulso	Uimp = 4 kV
	➤ Rated current of the assembly / Corrente nominale del quadro	InA = 50 A
	➤ Rated peak withstand current / Corrente nominale ammissibile di picco	Ipk = 10 kA
	➤ Rated conditional short-circuit current / Corrente nominale di cortocircuito	Icc = 6 kA
	➤ SCPD / Dispositivo di protezione contro il cortocircuito	/
	➤ Rated frequency / Frequenza nominale	fn = 50 Hz
	➤ Degree of protection / Grado di protezione	IP 55
	➤ Form of the internal separation / Forma della segregazione interna	1
	➤ Pollution degree / Grado di inquinamento	3
	➤ EMC disturbances in environments / Ambiente EMC	B
	➤ Conditions of installation / Condizioni di installazione	Mobile ACS/ ASC Mobile
	➤ Mechanical impact protection / Protezione contro l'impatto meccanico	IK 09
	➤ Dimensions / Dimensioni (Width – Height – Depth / Base – Altezza – Profondità)	636-821-400 mm
	➤ Weight / Peso	23 Kg

We declare that the products mentioned in subject are designed and manufactured in conformity with the requirements of the following harmonized standards:

Dichiariamo che i prodotti citati in oggetto sono progettati e costruiti conformemente ai requisiti delle seguenti norme armonizzate:

Document No. / Documento N.	Title / Titolo	Date of issue / Data di emissione
➤ EN 61439-1	Low-voltage switchgear and controlgear assemblies – Part 1: General rules Apparecchiature assiemate di protezione e di manovra per bassa tensione (quadri BT) – Parte 1: Regole generali	2011
➤ EN 61439-4	Low-voltage switchgear and controlgear assemblies - Part 4: Particular requirements for assemblies for construction sites (ACS) Apparecchiature assiemate di protezione e di manovra per bassa tensione (quadri BT) - Parte 4: Prescrizioni particolari per quadri per cantiere (ASC)	2013

and therefore meeting the essential requirements of the Directives:
e quindi rispondenti ai requisiti essenziali delle Direttive:

- 2014/35/EU 2014/34/EU Reg. (EU) n. 305/2011
 99/5/EC 2014/30/EU

Signed for and on behalf of:

Firmato per conto di: GEWISS S.p.A.

Place and Date:

Luogo e Data Cenate Sotto, 26th September 2017

MATTEO GAVAZZENI
 Industrial Property and
 Certifications Manager



**CARATTERISTICHE
SPECIFICATION**

Serie/Series: Q-BOX

Codice/Code:

GW68484

Un: 400 V

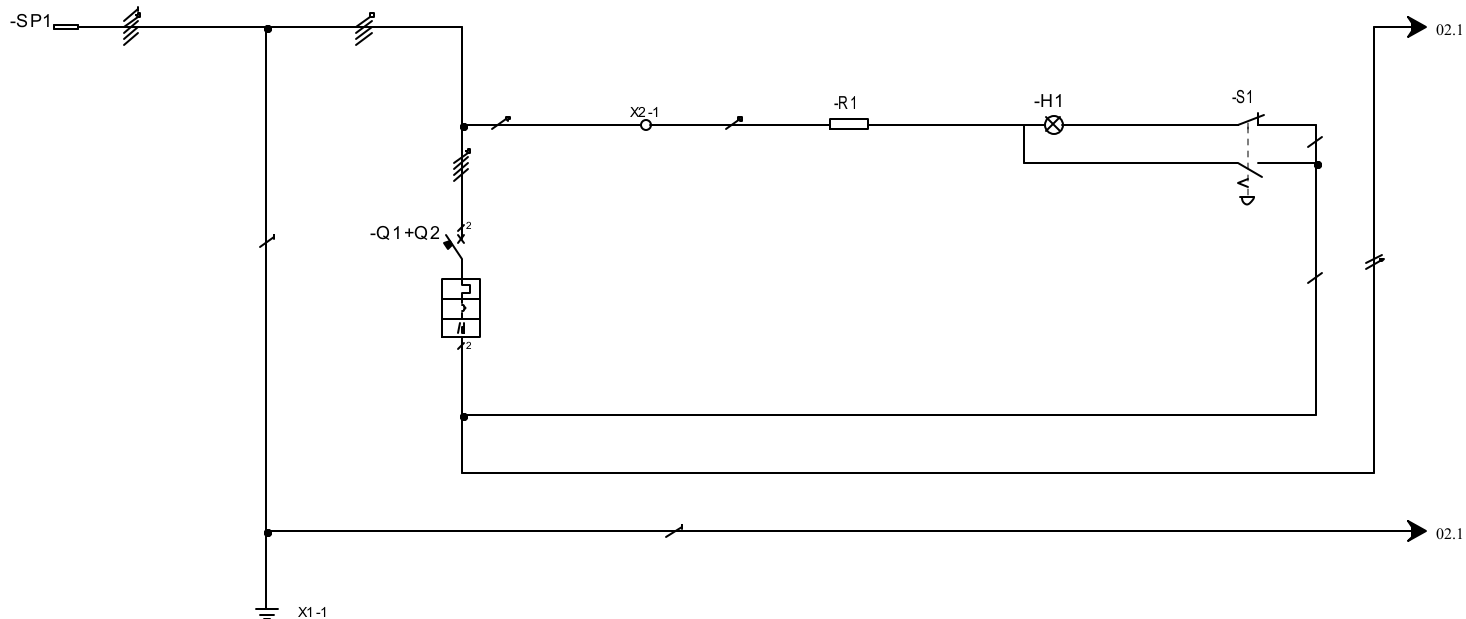
Uaux: 230 V

f: 50 Hz

Icc: 6 kA

Ip: 55

In: 50 A



UTENZA USER	DENOMINAZIONE DENOMINATION	SPINA PLUG	MORSETTIERA DI TERRA PROTECTIVE EARTH	INTERRUTTORE GENERALE MAIN SWITCH	MORSETTO DI APPOGGIO CLAMP	RESISTENZA RESISTOR	LAMPADA LAMP	PULSANTE EMERGENZA EMERGENCY PUSHBUTTON
	TIPO / TYPE	POT./TOT. POWER Kw	GW61453			3,3 K Ω	GW74518	GW74364
	POT./POWER	In A	63					
	COEF. CONTEMP.	COS φ	0,8					
INTERRUTTORE SEZIONATORE MAIN SWITCH	COSTRUTTORE / CONSTRUCTOR			GEWISS				
	TIPO / TYPE			GW92093+GW94432				
	N. POLI/N. POLES	In A		4	63			
	Icc kA	Idn mA		6	30			
	Im (o curva/lor curve) A	Pdi A		C				
FUSIBILE FU SE	TIPO / TYPE							
	CALIBRO / CALIBRE	A						
CONTATTORE CONTACTOR	TIPO / TYPE							
	In A	Pn kW						
RELE TERMICO THERMAL RELAY	TIPO / TYPE							
	TARATURA / CALIBRATION	A						
LINEA DI POTENZA POWER LINE	TIPO CAVO / CABLE TYPES	5X16 mm ²	4X2,5mm ² 1X4mm ²	(9X2,5+4X6+2X1,5)mm ²	1X1,5mm ²	1X1,5mm ²	2X1,5mm ²	2X1,5mm ²
	FORMAZIONE / FORMATION	L1,L2,L3,N,PE	PE	L1,L2,L3,N	N	N		L3
	LUNGHEZZA / LENGHT	m						
	lz	A						
	C.d.T. a In %	C.d.T. a lb %						
	Zk mΩ	Zs Ω						
	Ik trifase/mo.nof. kA	Ik1 fase/te.rra kA						
	MORSETTIERA / TERMINAL BOARD		1X65011728 8 FORI/HOLES		1X66390006			



CODICE : GW68484
CODE :

PROGETTO : Schema elettrico
PROJECT : Electric diagram

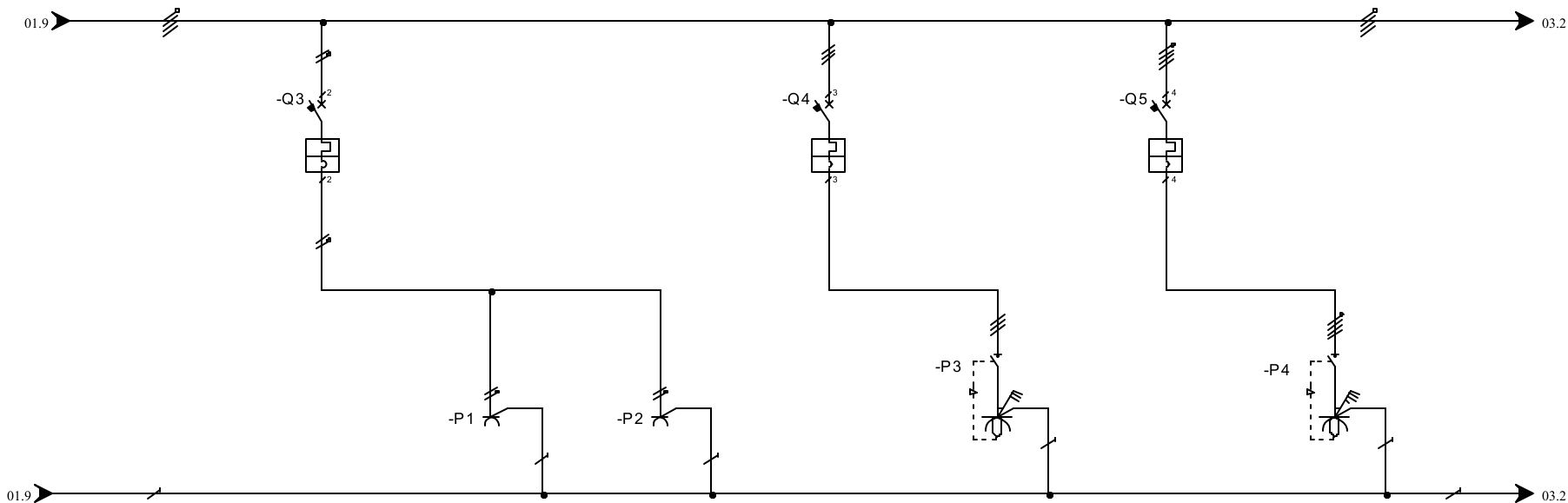
FOGLIO 01
DI 04

TITOLO/ TITLE: Schema unifilare
Single line diagram



REV. DATA/DATE FIRMA/SIGN MODIFICA/ MODIFY

DIS.: Spada F. DATA/DATE: 27/05/2019



UTENZA USE	DENOMINAZIONE DENOMINATION		PROTEZIONE PRESE 1-2 OUTLETS 1,2 PROTECTION		PRESA 1 OUTLET 1		PRESA 2 OUTLET 2		PROTEZIONE PRESA 3 OUTLET 3 PROTECTION		PRESA 3 OUTLET 3		PROTEZIONE PRESA 4 OUTLET 4 PROTECTION		PRESA 4 OUTLET 4	
	TIPO / TYPE	POT./TOT. POWER Kw	In	A	GW622 27H	16	GW622 27H	16			GW663 08N	16			GW663 09N	16
	COEF. CONTEMP.	COS φ			0,8		0,8			0,8				0,8		
INTERRUTTORE SEZIONATORE MAIN SWITCH	COSTRUTTORE / CONSTRUCTOR		GEWISS						GEWISS				GEWISS			
	TIPO / TYPE		GW92 047						GW92 067				GW92 087			
	N. POLI/N. POLES	In	A	2	16				3	16			4	16		
	Icc	kA	Idn	mA	6				6				6			
	I _m (o curva/lor curve)	A	Pdi	A	C				C				C			
FUSIBILE FU SE	TIPO / TYPE															
	CALIBRO / CALIBRE		A													
CONTATTORE CONTACTOR	TIPO / TYPE															
	In	A	Pn	kW												
RELE TERMICO THERMAL RELAY	TIPO / TYPE															
	TARATURA / CALIBRATION		A													
LINEA DI POTENZA POWER LINE	TIPO CAVO / CABLE TYPES		4X2,5 mm ²		3X2,5 mm ²		3X2,5 mm ²		3X2,5 mm ²		4X2,5 mm ²		4X2,5 mm ²		5X2,5 mm ²	
	FORMAZIONE / FORMATION		L1,N		L1,N,PE		L1,N,PE		L1,L2,L3		L1,L2,L3,PE		L1,L2,L3,N		L1,L2,L3,N,PE	
	LUNGHEZZA / LENGHT		m													
	Iz		A													
	C.d.T.	a In	%	C.d.T.	a lb	%										
	Zk	mΩ	Zs	mΩ												
	I _k trifase/mo nof.	kA	I _{k1} fase/te rra	kA												
	MORSETTIERA / TERMINAL BOARD															

GEWISS

CODICE : GW68484
CODE :

PROGETTO : Schema elettrico
PROJECT : Electric diagram

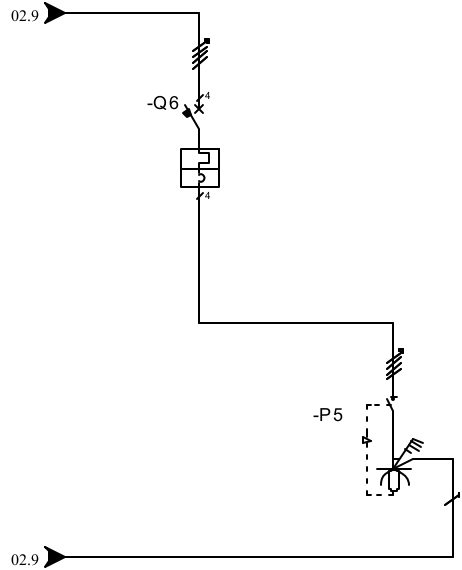
FOGLIO 02
DI 04

TITOLO/ TITLE: Schema unifilare
Single line diagram

01 ◀ ▶ 03

REV. DATA/DATE FIRMA/SIGN MODIFICA/ MODIFY

DIS.: Spada F. DATA/DATE: 27/05/2019



UTENZA USE	DENOMINAZIONE DENOMINATION		PROTEZIONE PRESA 5 OUTLET 5 PROTECTION		PRESA 5 OUTLET 5															
	TIPO / TYPE	POT./TOT.POWER Kw			GW663 20N	32														
	POT./POWER	In A																		
	COEF. CONTEMP.	COS φ			0.8															
INTERRUTTORE SEZIONATORE MAIN SWITCH	COSTRUTTORE / CONSTRUCTOR		GEWISS																	
	TIPO / TYPE		GW92090																	
	N. POLI/N. POLES	In A	4	32																
	Icc kA	I _{dn} mA	6																	
FUSIBILE FU SE	TIPO / TYPE																			
	CALIBRO / CALIBRE																			
CONTATTORE CONTACTOR	TIPO / TYPE																			
	In A	Pn kW																		
RELE TERMICO THERMAL RELAY	TIPO / TYPE																			
	TARATURA / CALIBRATION																			
LINEA DI POTENZA POWER LINE	TIPO CAVO / CABLE TYPES		4X6mm ²		4X6mm ² 1X4mm ²															
	FORMAZIONE / FORMATION		L1,L2,L3,N		L1,L2,L3,N,PE															
	LUNGHEZZA / LENGHT		m																	
	Iz A																			
	C.d.T. a In %	C.d.T. a Ib %																		
	Zk mΩ	Zs mΩ																		
I _{k1} trifase/mo nof. kA	I _{k1} fase/terra kA																			
MORSETTIERA / TERMINAL BOARD																				



CODICE : CODE :	GW68484	PROGETTO : PROJECT :	Schema elettrico Electric diagram	FOGLIO 03 DI 04
TITOLO/ TITLE: Schema unifilare Single line diagram				02◀▶04
DIS.: Spada F.		DATA/DATE: 27/05/2019		

REV.	DATA/DATE	FIRMA/SIGN	MODIFICA/ MODIFY
------	-----------	------------	------------------

GEWISS S.p.A si riserva la possibilità di sostituire alcuni dei codici inclusi negli schemi allegati con interruttori aventi caratteristiche tecniche identiche o migliorate.

La tabella seguente riporta l'elenco delle possibili sostituzioni autorizzate.

GEWISS s.p.A ha verificato e certificato il quadro in tutte le configurazioni così realizzate che, pertanto, rientrano nel sistema di quadri GEWISS come definito dalle norme EN 61439-1 e EN 61439-4

TABELLA CODICI E LORO ALTERNATIVE / TABLE CODES AND ITS ALTERNATIVES												
CODICI/CODES		CARATTERISTICHE / FEATURES										
Codice base Base code	Codice alt. Alt. code	Tipo Type	Poli Poles	Curva Curve	In (A)	Icc (KA)	Idn (mA)	Moduli Modules	VARIABILI / VARIABLES			
									Tipo Type	Curva Curve	Icc (KA)	Moduli Modules
GW90247			2P	C	16	6	/		MTC MCCB			1
	GW92047								MT/MCB			2
GW90250			2P	C	32	6	/		MTC MCCB			1
	GW92050								MT/MCB			2
GW90267			3P	C	16	6	/		MTC MCCB			2
	GW92067								MT/MCB			3
GW90270			3P	C	32	6	/		MTC MCCB			2
	GW92070								MT/MCB			3
GW90287			4P	C	16	6	/		MTC MCCB			2
	GW92087								MT/MCB			4
GW90290			4P	C	32	6	/		MTC MCCB			2
	GW92090								MT/MCB			4
GW92093		MT	4P	C	63		/	4			6	
	GW92693	MCB									10	
GW94027		MDC	2P		16	4,5	30	2		AC		
	GW94227	RCBO								A		
GW94127		MDC	2P		16	6	30	2		AC		
	GW94327	RCBO								A		

Gewiss SpA reserves the right to replace some of the products included in the drawing with devices having the same or improved ratings or technical characteristics.

The following table shows the list of possible replacements allowed.

Gewiss SpA has tested and certified the switchboard conforming to all the configurations in such a way manufactured, therefore, they are included in GEWISS assembly system as defined in the standards EN 61439-1 and EN 61439-4

				GEWISS	CODICE: CODE:	GW68484	PROGETTO : Schema elettrico PROJECT : Electric diagram	FOGLIO 04 DI 04
					TITOLO/ TITLE:	Tabella codici Codes table		03◀▶
REV.	DATA/DATE	FIRMA/SIGN	MODIFICA/ MODIFY		DIS.: Spada F.	DATA/DATE: 27/05/2019		