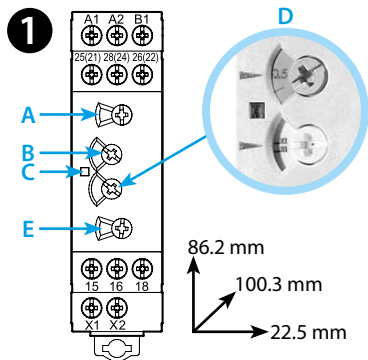




83.52

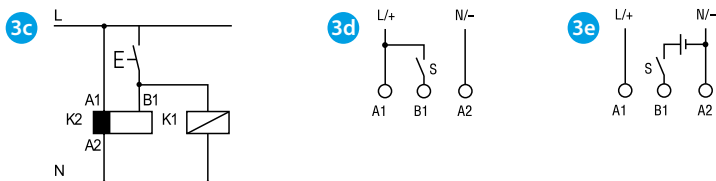
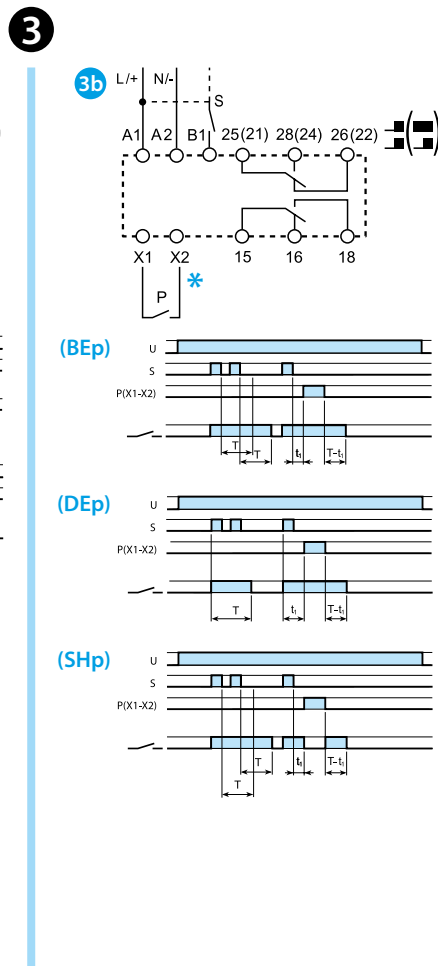
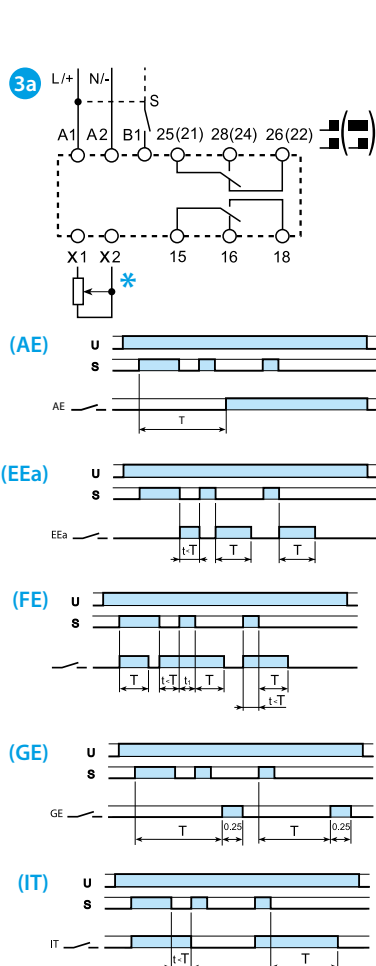
<b>83.52.0.240.0000</b>	
	$U_N$ (24...240)V AC (50/60 Hz) / DC $U_{min}$ 16.8 V AC / DC $U_{max}$ 265 V AC / DC $P_{(AC/DC)} < 2 VA / < 2 W$
	2 CO (DPDT) 12 A 250 V AC AC1 3000 VA AC15 (230 V AC) 750 VA (230 V AC) 0.5 kW DC1 (30/110/220)V (12/0.3/0.12)A
	(-20...+60)°C
IP20	



LED	$U_N$		
	-	15 - 18 25 - 28	15 - 16 25 - 26
	✓	15 - 18 25 - 28	15 - 16 25 - 26
	✓		15 - 16 25 - 26
	✓	15 - 16 25 - 26	15 - 18 25 - 28

Utility Model - IB8352001 - 10/21  
 Finder S.p.A. con unico socio - 10040 ALMESE (TO) - ITALY

- (0.05...1)s
- (0.5...10)s
- (0.05...1)min
- (0.5...10)min
- (0.05...1)h
- (0.5...10)h
- (0.05...1)d
- (0.5...10)d



# FRANCAIS

## 83.52 RELAIS TEMPORISES MODULAIRES MULTIFONCTION

- 1 TABLEAU FRONTAL**
  - A Sélecteur rotatif pour échelle de temps **2**
  - B Réglage temporisation
  - C LED
  - D - Sélecteur 2 contacts instantané - 1 instantané+1 temporisé - OFF
  - E Sélecteur rotatif fonction **3**
- 2 PLAGES DE TEMPS**
- 3 SCHEMA DE RACCORDEMENT ET FONCTIONS**  
 (ATTENTION: les fonctions doivent être programmées avant d'alimenter le relais temporisé)
  - U Alimentation S Signal de commande Contact NO P Pause
  - 3a Multifonction avec signal de commande (B1)**
  - 3b Multifonction avec signal de commande (B1) et commande de pause (X1-X2)**
  - 3c** Possibilité de commander, avec un même contact, la commande externe sur la borne B1 et éventuellement une charge en parallèle: relais, télérupteur etc...
  - 3d** Avec une alimentation DC, la commande externe (B1) sera raccordé au pôle positif (selon EN 60204-1)
  - 3e** La commande externe (B1) peut être alimenté par une tension différente de celle de l'alimentation, exemple:  
 A1-A2 = 230 V AC  
 B1-A2 = 24 V DC

**AUTRES DONNEES**  
 Montage sur rail 35 mm (EN 60715)  
 Durée minimum de l'impulsion: 50 ms  
 Temps de réarmement: 200 ms  
 \* X1-X2 **3b** Output with potential free contact  
 \* X1-X2 **3a** Potentiomètre 10 kΩ / 0.25 W linear, IP66 (accessoire en option)

	Les deux contacts 15-18 et 25(21)-28(24) sont temporisés
	Le contact 15-18 est temporisé Le contact 25(21)-28(24) fonctionne comme la commande externe S (avec la fonction SHp, la sortie contact 25(21)-28(24) est toujours ouverte, sauf pendant le temps de pause durant lequel elle se ferme)
OFF	Les deux jeux de contacts 15-18 et 25(21)-28(24) restent ouverts en permanence

**CONDITIONS DE FONCTIONNEMENT**  
 Le timer, en conformité à la directive Européenne sur la EMC 2014/30/EU, possède un niveau d'immunité aux perturbations aussi bien radiantes que conduites très supérieur aux valeurs prévues par la Norme EN 61812-1. Malgré tout, des sources telles que les transformateurs, moteurs, contacteurs, etc... de puissance importante pourraient perturber le fonctionnement et à la limite, endommager le dispositif. Il est conseillé de limiter la longueur des câbles de raccordement et, si nécessaire, de protéger le relais temporisé avec des filtres RC, varistors, et dispositif de mise à la terre.