

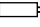

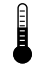
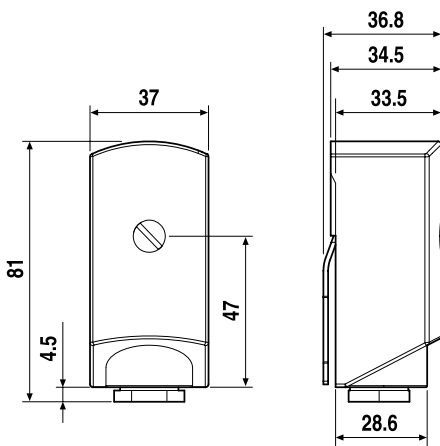




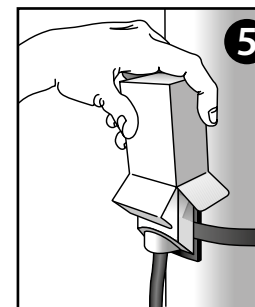
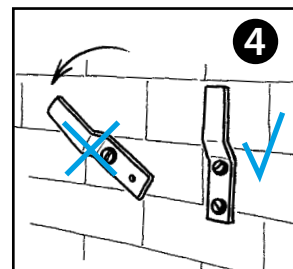
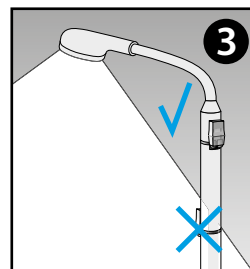
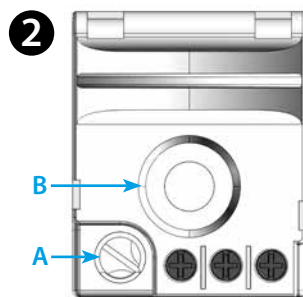
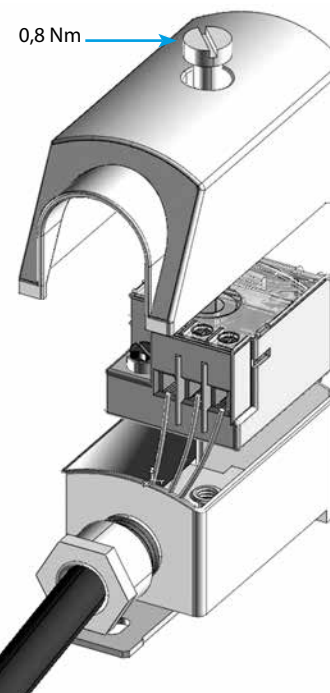
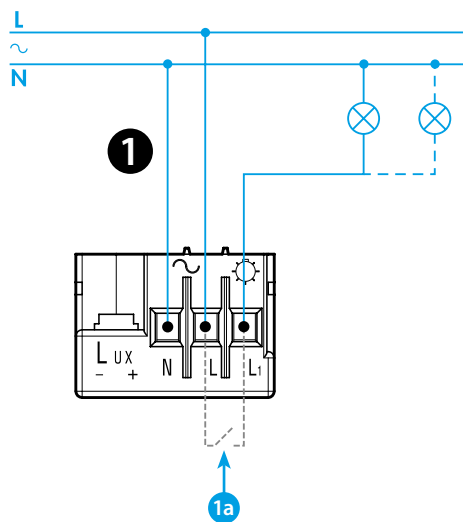
10.51

EN 60669-1 / EN 60669-2-1			
10.51.8.120.0000		10.51.8.230.0000	
U _N 120 V AC (50/60 Hz)		U _N 230 V AC (50/60 Hz)	
U _{min} 96 V AC		U _{min} 184 V AC	
U _{max} 132 V AC		U _{max} 253 V AC	
P 1.5 VA (50 Hz)		P 1.5 VA (50 Hz)	
1 NO (SPST-NO)		1 NO (SPST-NO)	
12 A 120 V AC μ		12 A 230 V AC μ	
AC1	1400 VA	AC1	2760 VA
AC15	300 VA	AC15	600 VA
	600 W		1200 W
	200 W		400 W
CFL	200 W	CFL	350 W
LED (230 V)	-	LED (230 V)	350 W
IP54			

	(-30...+70)°C
TON = 15 s	
TOFF = 30 s	



Utility Model - IB1051001 - 03/21
FINDER S.p.A. con unico socio - 10040 ALMESE (TO) - ITALY



FRANCAIS

10.51 RELAIS CREPUSCULAIRE

1 SCHEMA DE RACCORDEMENT

La coupure de la charge a lieu entre la borne L et L1.
Exécuter les connexions électriques selon le schéma, en s'assurant que le serre-câble serre la gaine du câble.
Type de câble conseillé: H07RN-F (3x1 mm²...3x1,5 mm²) ou similaires.
Avis important: si la lampe a une borne de terre, il est nécessaire de la brancher à l'installation de terre.

1a Connexions internes

2 REGLAGES

A seuil d'intervention crépusculaire (1...80)lx

B LED:

- éteint: alimentation ON, relais OFF
- intermittent rapide: alimentation ON, temporisation en cours, relais OFF
- intermittent lent: alimentation ON, relais ON

3 FIXATION SUR POTEAU

4 FIXATION SUR PAROI

IMPORTANT POUR L'INSTALLATION

On recommande d'installer le crépusculaire en évitant que la lumière émise par la lampe commandée puisse influencer le capteur.
Si cela n'est pas possible, le système innovant de "compensation de l'influence de la lumière commandée" permet d'éviter des cycles fastidieux d'allumage et l'éteignement de la lampe, pourvu que la résultante entre la lumière de la lumière et la lumière commandée ne dépasse pas les 120 lux.
Le serre-câble doit être complètement serré pour garantir IP54.

5 TEST D'ESSAI

Les premiers 3 cycles de fonctionnement du relais sont sans retard à l'allumage et à l'éteignement pour faciliter les opérations de réglage de la part de l'installateur.
Pour l'essai on peut utiliser l'étui de l'emballage pour obscurcir le crépusculaire.