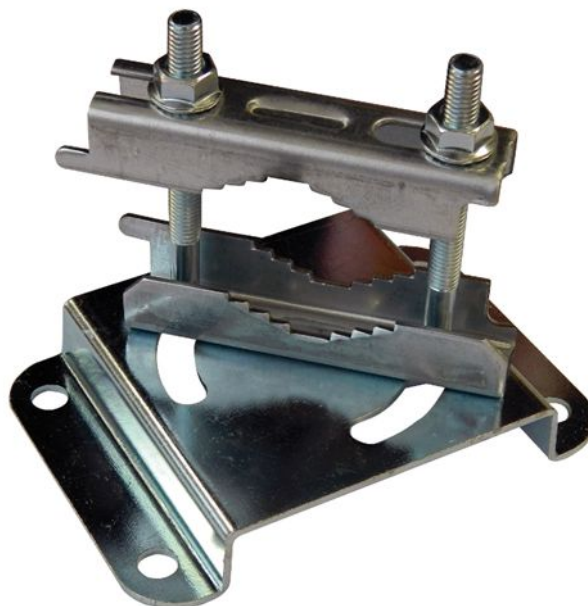


Description et principales caractéristiques techniques

- Fixation de poutre orientable de 0 à 90°
- Pour mâts Ø 25 à 50

**Dimensions (mm) :**

Dimensions (H x L x P) : 25 x 110 x 125

Avantages :

- Fixation orientable

Utilisations :

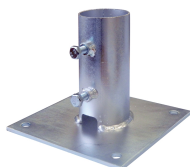
- Installation individuelle et collective

Accessoires :**F MA 4015**

Mât emboîtable de 1.5 m et diamètre 40 mm

**F PB 0125**

Plaque de base acier

**F TF 0015**

Collier tire-fond pointe en vrille

**F TU 0841/Z**

Tuile de zinc souple malléable

