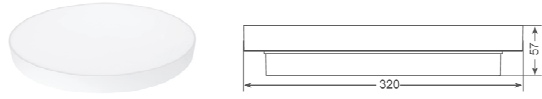


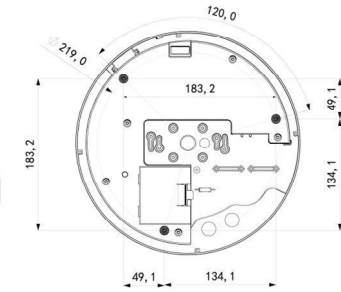
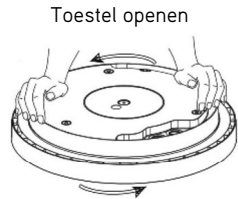
NL Handleiding DISC SDE met microwave sensor en noodunit 3u

NL Handleiding DISC SDE met microwave sensor en noodunit 3u

Afmetingen:



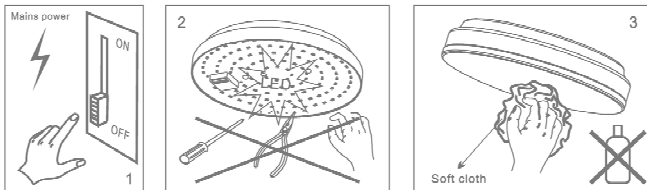
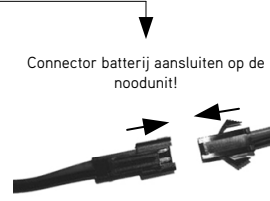
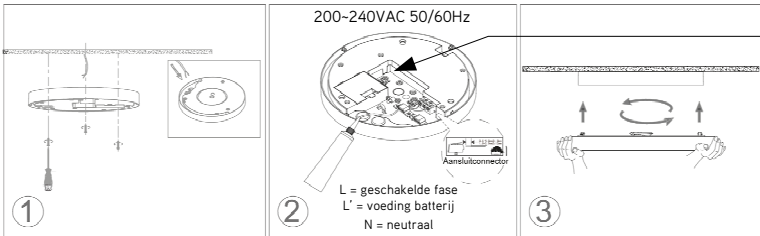
Montage:



Accessoires

Nr.	Afbeelding	#	Gebruik
1		3	Schroeven
2		3	Pluggen
3		1	Afdichting

Ref.	P	CCT
DISC103SDE	10-11W	3000K
DISC104SDE	10-11W	4000K
DISC203SDE	20-22W	3000K
DISC204SDE	20-22W	4000K

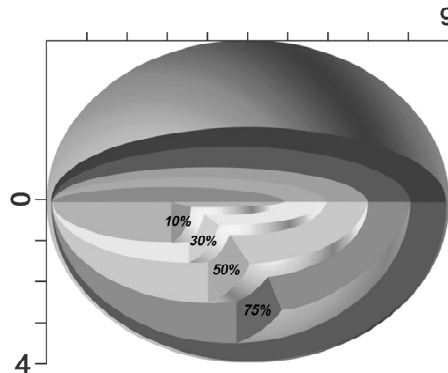
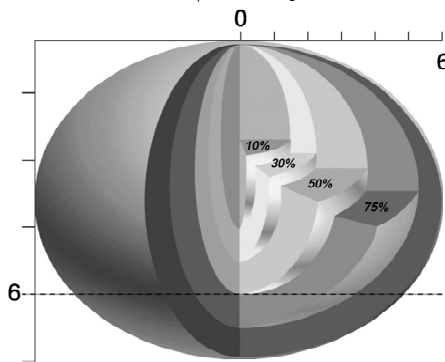


Schakel steeds de netspanning uit bij installatie of onderhoud.  
Raak de leds of andere elektronische componenten niet aan.  
Gebruik geen chemische reinigingsmiddelen bij het schoonmaken.

Detectie gebied

Detectie plafondmontage

Detectie muurmontage



Instelmogelijkheden microwave sensor:

Detectie bereik

De sensorgevoeligheid kan worden aangepast door de combinatie op de DIP switch te selecteren

	1	2	
I	●	●	100%
II	●	○	75%
III	○	●	50%
IV	○	○	10%

Timer verlichting

Selecteer de gewenste DIP switch configuratie voor de licht-aan-tijd na aanwezigheids detectie. Deze functie is uitgeschakeld als er voldoende natuurlijk licht is.

	3	4	
I	●	○	5s
II	○	○	90s
III	○	●	3min
IV	○	○	10min

Daglicht sensor

Stel het lichtniveau in waarop de bewegingssensor moet actief zijn. Het licht gaat niet aan als het aanwezige lux-niveau hoger is dan de ingestelde waarde. Houd er rekening mee dat het luxniveau verwijst naar het licht dat de daglichtsensor bereikt. Als u de daglichtsensor uitschakelt dan is de sensor altijd actief.

	5	
I	●	off
II	○	50lx

Stand-by periode

Dit is de tijdsperiode waarop het armatuur in gedimde modus werkt voordat het volledig wordt uitgeschakeld bij langdurige afwezigheid van detectie.

	6	7	
I	●	●	0s
II	●	○	10s
III	○	○	10min
IV	○	○	+∞

Opmerking: "0s" betekent aan/uit-regeling; " " betekent dat de stand-by periode oneindig is. Het toestel blijft dan altijd ingeschakeld op het gewenste dimniveau.

Stand-by lichtniveau

Deze instelling wordt gebruikt om het gewenste lichtniveau te selecteren dat wordt gebruikt in afwezigheidsperiodes voor meer comfort en veiligheid.

	8	
I	●	10%
II	○	30%

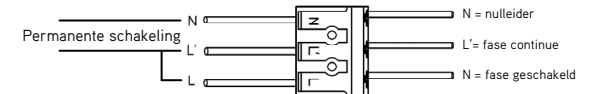
Nieuw ! Auto/manueel mode

Gebruik DISC in combinatie met een schakelaar om de auto/manueel mode te gebruiken.

Schakel de spanning drie keer uit/aan en dit binnen de 3 seconden, het armatuur gaat nu naar 100% lichtsterkte gedurende 8 uren en gaat daarna terug naar sensor mode. De manuele modus kan ook uitgeschakeld worden door de spanning binnen 1 seconde uit/aan te schakelen.

Specificaties noodunit

Batterij type: LiFePO4, 6.4V, 1500mAh  
Lumenoutput bij nood: 180lm - 210lm  
Batterijduur: 3uur  
Batterij laadtijd: 24uur  
Batterij laden en volledig opgeladen: LED indicator is altijd aan  
Batterij ontlading: LED indicator is uit  
Levensduur batterij >4 jaar  
Max. batterij werkingstemp.: 60°C  
Min. batterij werkingstemp.: 0°C  
Ontladingsfrequentie: één keer per jaar



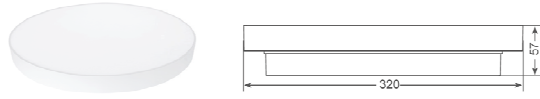
**!** Installatie en onderhoud dienen steeds te gebeuren door gekwalificeerd personeel.  
De lichtbron van dit armatuur is niet vervangbaar, bij einde van de levensduur moet het armatuur vervangen worden.  
Beschadigde toestellen in originele verpakking worden onder waarborg omgeruild.  
De aarding moet ten alle tijden correct aangesloten worden om veiligheidsproblemen te voorkomen.  
Controleer steeds of de correcte aansluitspanning aanwezig is.

**!** Gebruikte lampen  
Breng oude of defecte LED armaturen steeds binnen in een geschikt verzamelpunt in overeenstemming met de geldende voorschriften met de betrekking tot milieubescherming. Gebruikte lampen kunnen gedeponereerd worden in een recyclingpunt waar ze gratis worden geaccepteerd.  
Een correct gebruik van apparatuur maakt het mogelijk om waardevolle milieuhulpbronnen te behouden en negatieve gevolgen voor de gezondheid en het milieu te voorkomen.

FR Manuel DISC SDE avec capteur à micro-ondes + unité de secours 3h

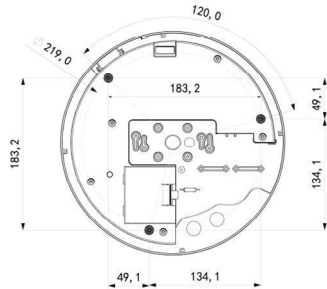
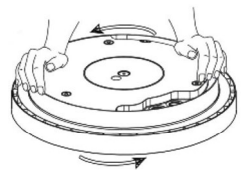
FR Manuel DISC SDE avec capteur à micro-ondes + unité de secours 3h

Dimensions:



Montage:

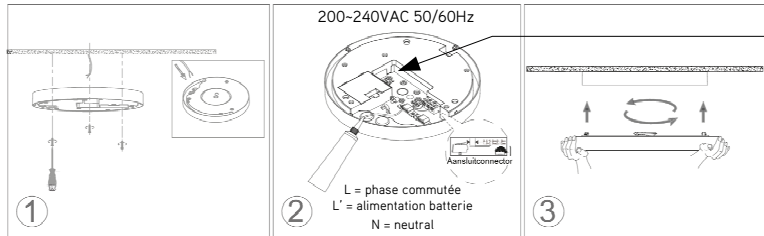
Ouvrir l'appareil



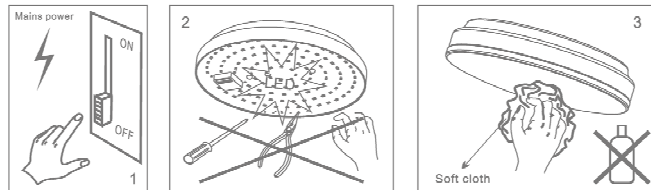
Accessoires

Nr.	Afbeelding	#	Gebruik
1		3	Schroeven
2		3	Pluggen
3		1	Afdichting

Ref.	P	CCT
DISC103STM	10-11W	3000K
DISC104STM	10-11W	4000K
DISC203STM	20-22W	3000K
DISC204STM	20-22W	4000K



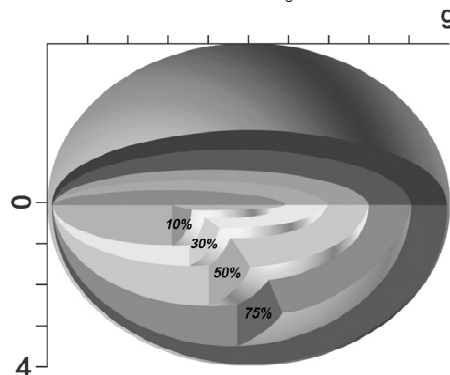
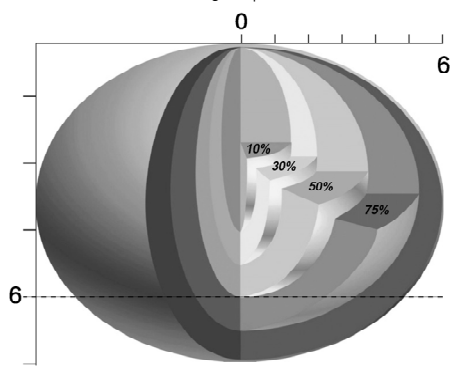
Branchez le connecteur de la batterie à l'unité de secours!



Zone de détection

Montage au plafond

Montage mural



Options de réglage du capteur à micro-ondes:

Portée de détection

La sensibilité du capteur peut être ajustée en sélectionnant la combinaison sur le commutateur DIP

	1	2	
I	●	●	100%
II	●	○	75%
III	○	●	50%
IV	○	○	10%

Éclairage minuterie

Sélectionnez la configuration de commutateur DIP souhaitée pour le temps d'allumage de l'éclairage après détection de présence. Cette fonction est désactivée lorsqu'il y a suffisamment de lumière naturelle.

	3	4	
I	●	●	5s
II	●	○	90s
III	○	●	3min
IV	○	○	10min

Capteur de luminosité

Réglez le niveau de lumière auquel le capteur de mouvement doit être actif. La lumière ne s'allume pas si le niveau de lux actuel est supérieur à la valeur réglée.

Gardez à l'esprit que le niveau de lux se réfère à la lumière qui atteint le capteur de lumière du jour. Si vous désactivez le capteur de lumière du jour, le capteur est toujours actif.

	5	
I	●	off
II	○	50lx

Période stand-by

Il s'agit de la durée pendant laquelle le luminaire fonctionnera en mode atténué avant de s'éteindre complètement en l'absence de détection pendant une période prolongée.

Remarque: "0s" signifie commande marche/arrêt; " " signifie que la période de veille est indéfinie. L'appareil restera alors toujours allumé au niveau de variation souhaité.

	6	7	
I	●	●	0s
II	●	○	10s
III	○	●	10min
IV	○	○	+∞

Niveau d'éclairage en stand-by

Ce paramètre permet de sélectionner le niveau d'éclairage souhaité à utiliser en période d'absence pour plus de confort et de sécurité.

	8	
I	●	10%
II	○	30%

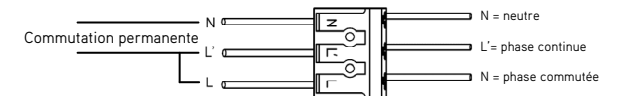
Nouveau ! Mode automatique/manuel

Utilisez DISC en combinaison avec un commutateur pour utiliser le mode auto/manuel.

Éteignez/rallumez l'appareil trois fois dans les 3 secondes, l'appareil passera maintenant à 100% de luminosité pendant 8 heures, puis reviendra en mode capteur. Le mode manuel peut également être désactivé en mettant l'appareil hors/sous tension en moins d'une seconde.

Spécifications unité de secours

Type de batterie: LiFePO4, 6.4V, 1500mAh  
Flux lumineux en cas d'urgence: 180lm - 210lm  
Durée chargement batterie: 24uur  
Chargement & chargée: indicateur LED est allumé  
Décharge de la batterie: indicateur LED est éteint  
Durée de vie batterie >4 ans  
Température ambien max. batterie: 60°C  
Température ambien min. batterie: 0°C  
Fréquence de décharge: une fois par an



**⚠** L'installation et la maintenance doivent toujours être effectuées par du personnel qualifié. La source lumineuse de ce luminaire n'est pas remplaçable, le luminaire doit être remplacé à la fin de sa vie.  
Les appareils endommagés dans leur emballage d'origine sont échangés sous garantie.  
La mise à la terre doit toujours être correctement connectée pour éviter tout problème de sécurité.  
Toujours vérifier si la tension de connexion correcte est présente.

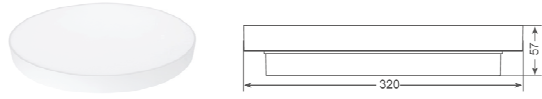
**♻** Lampes usagées  
Toujours ramener les appareils à LED usés ou défectueux à un point de collecte approprié, conformément aux réglementations en vigueur en matière de protection de l'environnement. Les lampes usagées peuvent être déposées dans un point de recyclage où elles sont acceptées gratuitement. Une utilisation appropriée des équipements permet de préserver des ressources environnementales précieuses et d'éviter des conséquences négatives pour la santé et l'environnement.



# ENG Manual DISC SDE with microwave sensor + emergency unit 3h

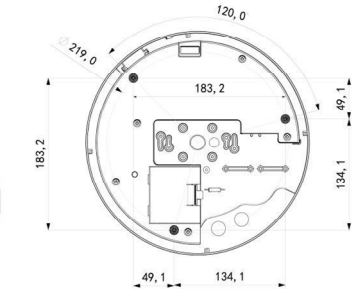
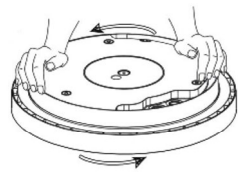
# ENG Manual DISC SDE with microwave sensor + emergency unit 3h

### Dimensions:



### Montage:

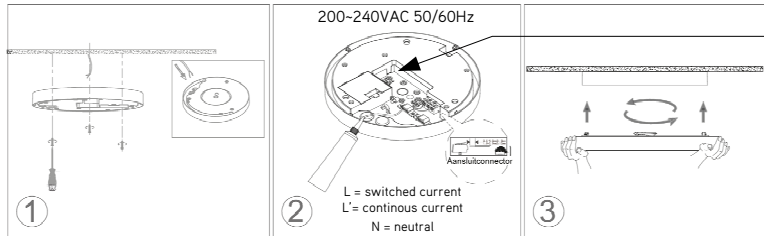
Open the luminaire



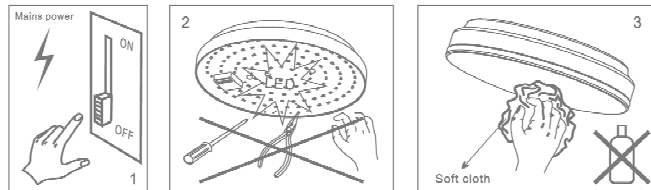
### Accessories

No.	Pic.	Qty.	Usage
1		3	Fix light
2		3	Plastic parts
3		1	Rubber plug

Ref.	P	CCT
DISC103STM	10-11W	3000K
DISC104STM	10-11W	4000K
DISC203STM	20-22W	3000K
DISC204STM	20-22W	4000K

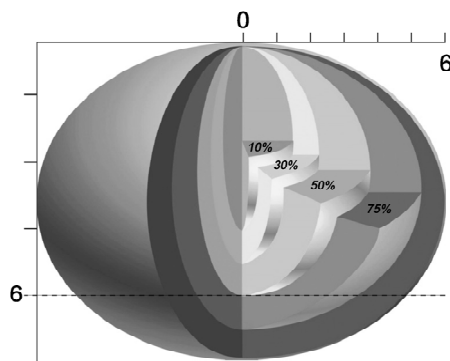


Connect the battery connector to the emergency unit!

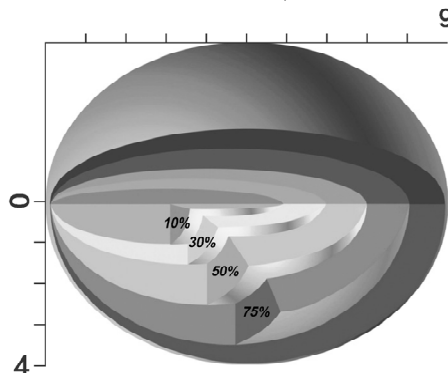


### Detection Pattern

Ceiling mounting pattern



Wall mounting pattern



### Sensor On-off / dimming setting options for sensor / emergency

#### Detection range

Sensor sensitivity can be adjusted by selecting the combination on the DIP switches to fit precisely for each specific application.

	1	2	
I	●	●	100%
II	●	○	75%
III	○	●	50%
IV	○	○	10%

#### Hold time

Select the DIP switch configuration for the light on-time after presence detection. This function is disabled when natural light is sufficient.

	3	4	
I	●	●	5s
II	●	○	90s
III	○	●	3min
IV	○	○	10min

#### Daylight Threshold

Set the level according to the fixture and environment. The light will not turn on if ambient lux level exceeds the daylight threshold preset.

Please note that the ambient lux level refers to internal light reaching the sensor. Disabling the daylight sensor will put the sensor into occupancy detection only mode.

	5	
I	●	off
II	○	50x

#### Stand-by period

This is the time period you would like to keep at the low light output level before it is completely switched off in the long absence of people.

Note: "0s" means on/off control; "∞" means the stand-by period is infinite and the light is effectively controlled by the daylight sensor, off when natural light is sufficient and automatically on at dimming level when insufficient.

	6	7	
I	●	●	0s
II	●	○	10s
III	○	●	10min
IV	○	○	+∞

#### Stand-by dimming level

The setting is used to select the desired dimmed light level used in periods of absence for enhanced comfort and safety.

	8	
I	●	10%
II	○	30%

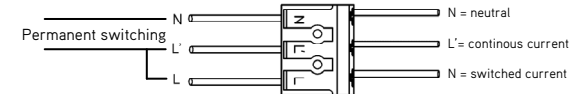
#### New ! Auto/manual mode

Use DISC in combination with a switch to use the auto/manual mode.

Switch the power off/on three times within 3 seconds, the fixture will now go to 100% brightness for 8 hours and then return to sensor mode. Manual mode can also be turned off by turning the power off/on within 1 second.

#### Specifications if with emergency unit

- Battery: LiFePO4, 6.4V, 1500mAh
- Lumenoutput emergency light: 180lm - 210lm
- Batteries duration: 3uur
- Battery charging period: 24uur
- Battery charging & fully charged status: LED indicator is always on
- Battery discharge: LED indicator is off
- Battery life >4 years
- Max. battery operating temperature: 60°C
- Min. battery operating temperature: 0°C
- Discharge frequency: Once a year



Installation and maintenance may only be performed by authorized and qualified personnel. The lightsource of the luminaire is non-replaceable, at the end of its life-expectancy the luminaire needs to be replaced. Damaged devices in the original packaging can be swapped under warranty. The grounding has to be permanently properly connected to avoid safety issues. Always check if the connection voltage is present.



Utilization of used lamps LED lamps must be disposed of in accordance with current regulations concerning environmental protection. Used lamps should be returned to the applicable collection point, where they will be accepted free of charge. Proper utilization of equipment enables preserving valuable environmental resources and avoiding adverse impacts on health and the environment, which may be threatened by inappropriate waste handling.