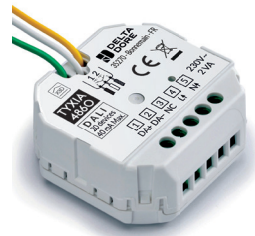


- FR Module variateur DALI
- EN DALI dimmer module
- DE Dimmer-Modul DALI
- NL DALI-dimmodule



www.deltadore.com

### Caractéristiques techniques

- Alimentation : 230 V~ 2 VA
- Nombre de ballasts raccordés en série : 20 maximum
- Puissance maximale de sortie : 40 mA, équivalent à 20 ballasts de 2 mA chacun.
- Nombre d'émetteurs associés : 16 maximum
- Température de stockage : -10°C / +70°C
- Température de fonctionnement : -10°C / +40°C
- IP 40 (en boîte d'encastrement)
- Dimensions : 50 x 47 x 23 mm
- Dispositif de télécommande radio X3D : 868,7 MHz à 869,2 MHz.
- Puissance maximale radio < 10mW
- Récepteur de catégorie 2



FR

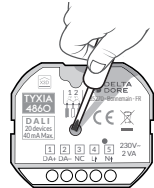
### 1 - Installation

Le TYXIA 4860 est destiné au pilotage (Marche / Arrêt ou Variation) des éclairages LED sur le bus DALI.

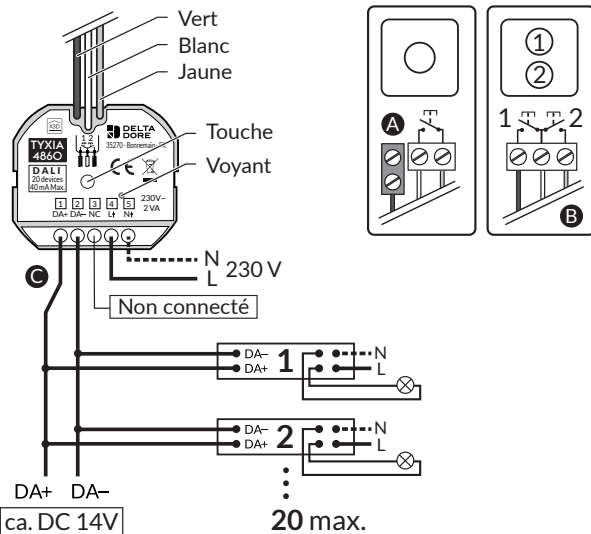
Vous pouvez installer le module variateur DALI dans une boîte d'encastrement derrière un bouton poussoir de commande ou derrière un plafonnier.

Ce module est pilotable par un émetteur radio X3D, ou l'application TYDOM.

Utilisez un outil isolé électriquement pour réaliser les actions sur la touche du module variateur.



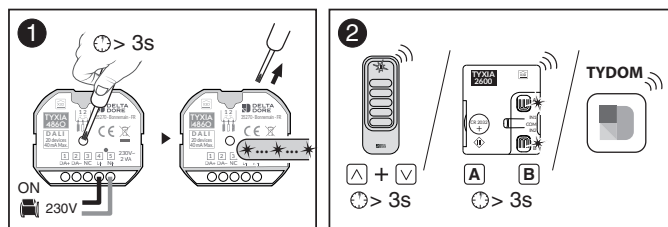
### 2 - Raccordement



- A** Tout fil non connecté doit être obligatoirement isolé (domino).
- B** ATTENTION, les fils de commande ne sont pas isolés du secteur. Tout matériel raccordé doit être marqué CE et satisfaire aux exigences des appareils basse tension ainsi qu'aux prescriptions de montage. Possibilité de rallonger, jusqu'à 10m, les fils de la commande locale (à isoler du 230V).
- C** Ne pas mettre sous tension avant d'avoir raccordé la charge.

### 3 - Association

- 1** Mettez l'installation sous tension. Appuyez 3 secondes sur la touche du module variateur jusqu'à ce que son voyant clignote. Relâchez.
  - 2** Sur l'émetteur, envoyez l'ordre d'association (voir sa notice).
- Vérifiez que le voyant du module variateur ne clignote plus. Les produits sont associés.



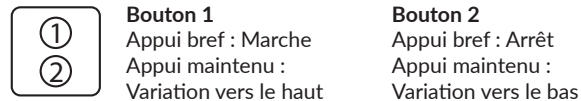
### 4 - Fonctionnement

#### 4.1 Fonctionnement simple bouton poussoir

Vous pouvez choisir entre 2 modes de fonctionnement :

- **Mode 1.** Marche / Arrêt + variation de 0% à 100% avec mémorisation du dernier niveau intermédiaire atteint. (par défaut).
  - Lorsque l'éclairage est éteint: Appuyez brièvement sur le bouton de commande pour passer l'éclairage au niveau mémorisé. Après avoir relâché:
    - Un appui bref avant 5 secondes passe le niveau d'éclairage à 100%.
    - Un appui maintenu avant 5 secondes fait varier l'éclairage vers le haut.
    - Un appui bref après 5 secondes passe le niveau d'éclairage à 0%.
    - Un appui maintenu après 5 secondes fait varier l'éclairage vers le bas.
  - Lorsque l'éclairage est allumé:
    - Un appui bref passe le niveau d'éclairage à 0%.
    - Un appui maintenu fait varier l'éclairage vers le bas. Relâchez. Un nouvel appui maintenu avant 5 secondes fait varier l'éclairage vers le haut.
- **Mode 2.** Marche / Arrêt + variation de 0% à 100% sans mémorisation de niveau intermédiaire.
  - Lorsque l'éclairage est éteint:
    - Un appui bref passe le niveau d'éclairage de 0% à 100%.
    - Un appui maintenu fait varier l'éclairage vers le haut.
  - Lorsque l'éclairage est allumé:
    - Un appui bref passe le niveau d'éclairage à 0%.
    - Un appui maintenu fait varier l'éclairage vers le bas. Relâchez. Un nouvel appui maintenu avant 5 secondes, l'éclairage varie vers le haut.

#### 4.2 Fonctionnement double bouton poussoir



#### 4.3 Fonctionnement simple / double bouton poussoir

- **Mémorisation du niveau intermédiaire:** Maintenez le bouton poussoir appuyé jusqu'au niveau souhaité: l'intensité de l'éclairage varie. Relâchez lorsque le niveau souhaité est atteint. Le niveau intermédiaire est mémorisé.

#### 4.4 Pour changer le mode de fonctionnement:

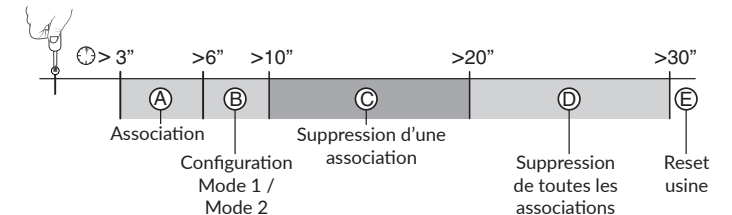
- Maintenez appuyée la touche du récepteur pendant 6 secondes.
- Après 3 secondes le voyant clignote lentement.
- Après 6 secondes, le voyant s'allume fixe. Relâchez.
- Appuyez brièvement sur la touche pour passer d'un mode à l'autre. Mode 1 : 1 flash, Mode 2 : 2 flash.

#### Validation du mode:

- Appuyez 3 secondes sur la touche du récepteur jusqu'à ce que le voyant ne clignote plus.

### 5 - Aide

#### Récapitulatif des fonctions accessibles à l'aide de la touche du module variateur :



#### A Association

- Appuyez 3 secondes sur la touche jusqu'à ce que le voyant clignote. Relâchez

#### B Configuration Mode 1 / Mode 2

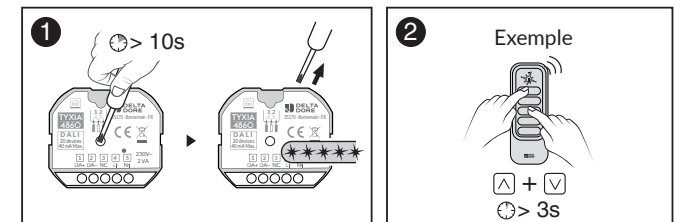
- Maintenez appuyée la touche pendant 6 secondes.
  - Après 3 secondes, le voyant clignote lentement.
  - Après 6 secondes, le voyant s'allume fixe. Relâchez.
- Appuyez brièvement sur la touche pour passer d'un mode à l'autre (Mode 1 : 1 flash - Mode 2 : 2 flashes).
- Appuyez 3 secondes sur la touche pour valider.

#### C Suppression d'une association

- 1** Maintenez appuyée la touche pendant 10 secondes :
  - Après 3 secondes, le voyant clignote lentement.
  - Après 6 secondes, le voyant s'allume fixe.
  - Après 10 secondes, le voyant clignote rapidement. Relâchez.

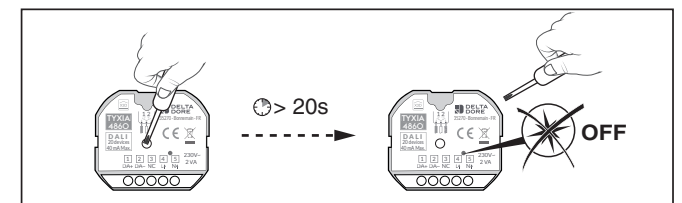
- 2** Validez sur l'émetteur (voir sa notice).

- Vérifiez que le voyant du module variateur ne clignote plus. Les produits ne sont plus associés.



#### D Suppression de toutes les associations

- Maintenez appuyée la touche pendant 20 secondes :
  - Après 3 secondes, le voyant clignote lentement.
  - Après 6 secondes, le voyant s'allume fixe.
  - Après 10 secondes, le voyant clignote rapidement.
  - Maintenez l'appui jusqu'à ce que le voyant s'éteigne. Relâchez.



#### E Reset usine

- Maintenez appuyée la touche pendant 30 secondes :
  - Le voyant clignote puis s'éteint.
  - Le module variateur est vierge de lien radio et le mode de fonctionnement est réinitialisé (mode 1 par défaut).