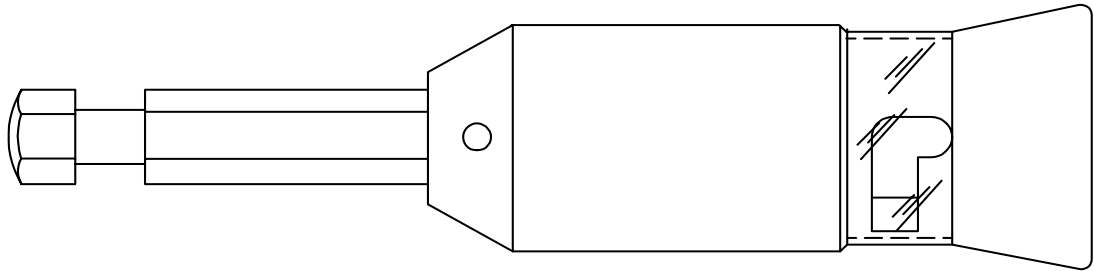


FICHE TECHNIQUE

RACCORD D'ADAPTATION CI-4-E

FEUILLE N°

CI-4-E



RACCORD D'ADAPTATION POUR :

- Perche de manoeuvre équipée d'un raccord terminal hexagonal femelle.
- Accessoire doté d'un embout baïonnette.

Dessiné par : R. HAMEL Date : 17.05.95
Vérifié par : _____ Indice :

Feuille déposée, Reproduction interdite.

CATUTM

10 à 20 Av. Jean Jaures 92220 Bagneux

FRANCE