

BTAL20CD
PRISE DE COURANT
SANS TERRE - Nuage

ALTEGE™

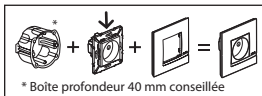
bticino

legrand®

Pro & Consumer Service
BP 30076 - 87002 LIMOGES CEDEX FRANCE
www.legrand.fr

Design & Quality by LEGRAND (France)

**Pour brancher
un appareil électrique**



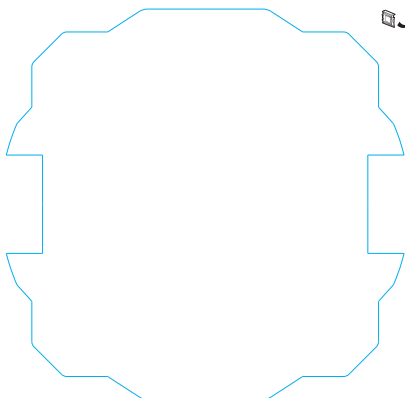
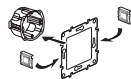
Sécurité
enfant



Fixation
à vis

Griffes vendues séparément (Réf. BTAL0001)*

* En rénovation - pour fixation du mécanisme dans une boîte sans vis



2 ans
GARANTIE

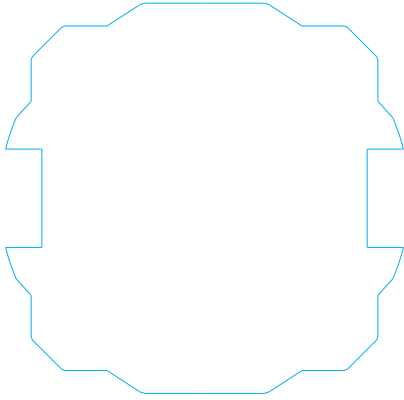


Schéma de câblage
à l'intérieur

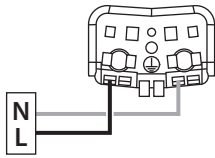
Made in Hungary



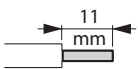
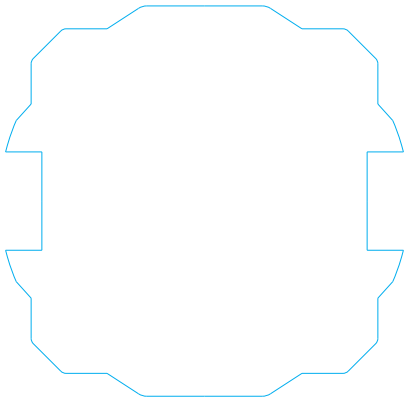
LET100B1AA



⚠ Ce produit doit être installé conformément aux règles d'installation et de préférence par un électricien qualifié. Une installation incorrecte et/ou une utilisation incorrecte peuvent entraîner des risques de choc électrique ou d'incendie. Avant d'effectuer l'installation, lire la notice, tenir compte du lieu de montage spécifique au produit. Ne pas ouvrir, démonter, altérer ou modifier l'appareil sauf mention particulière indiquée dans la notice. Tous les produits Legrand doivent exclusivement être ouverts et réparés par du personnel formé et habilité par Legrand. Toute ouverture ou réparation non autorisée annule l'intégralité des responsabilités, droits à remplacement et garanties. Utiliser exclusivement les accessoires de la marque Legrand. Avant toute intervention, couper le courant.



16 A - 230 V~
3680 W maxi



Fil rigide
section 2,5 mm²

— N (neutre) = bleu

— L (phase) = tout sauf bleu et vert/jaune