

ECOVARIATEUR 400 W
Neige
BTAL11DC

ALTEGE™

legrand



Pro & Consumer Service
BP 30076 - 87002 LIMOGES CEDEX FRANCE
www.legrand.fr

Design & Quality by LEGRAND (France)

Peut s'installer à la place d'un interrupteur.

Mémorisation du niveau d'éclairage. Modes variateur, niveaux pré-réglé ou veilleuse.

 35° 0° 100/230V 50/60 Hz	 Lampes à incandescence 400 W 3 W	 Lampes à halogène 400 W 3 W	 Lampes TBT 400 VA 3 VA	 Lampes TBT 200 VA 3 VA	 Lampes TBT 400 VA 3 VA	 Lampes TBT 200 VA 3 VA	 Dimmable (3) 75 W ou 10 lampes maxi.	 Dimmable LED (4)
	230 V Max. Min.	400 W 3 W	400 W 3 W	400 VA 3 VA	200 VA 3 VA	400 VA 3 VA	200 VA 3 VA	

(1) Transformateur ferromagnétique (2) Transformateur électronique (3) Lampes fluocompactes variables (4) Lampes à LED variables

Produit vendu complet avec griffes démontables
Boîte à encastrer profonde 40 mm conseillée

* En rénovation :
pour fixation du mécanisme
dans une boîte sans vis



Variation



Economie



Fixation
à vis

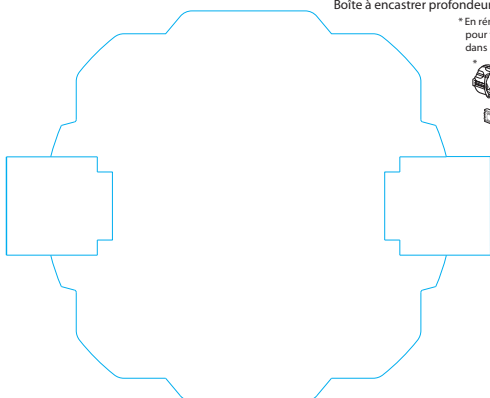
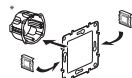


Schéma de câblage
à l'intérieur



PENSEZ AU TRI !



film
plastique
à jeter



feuille
carton
à recycler



CONSIGNE POUVANT VARIER LOCALEMENT > WWW.LEGRAND.FR

Made in France

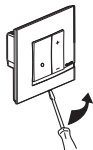
2 ans
GARANTIE



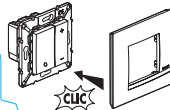
8 005543 601600

⚠ Ce produit doit être installé conformément aux règles d'installation et de préférence par un électricien qualifié. Une installation incorrecte et/ou une utilisation incorrecte peuvent entraîner des risques de choc électrique ou d'incendie. Avant d'effectuer l'installation, lire la notice, tenir compte du lieu de montage spécifique au produit. Ne pas ouvrir, démonter, altérer ou modifier l'appareil sauf mention particulière indiquée dans la notice. Tous les produits Legrand doivent exclusivement être ouverts et réparés par du personnel formé et habilité par Legrand. Toute ouverture ou réparation non autorisée annule l'intégralité des responsabilités, droits à remplacement et garanties. Utiliser exclusivement les accessoires de la marque Legrand. Avant toute intervention, couper le courant.

Démontage

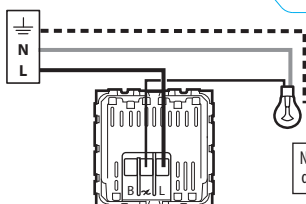


Montage



LE10022NA

Variateur seul

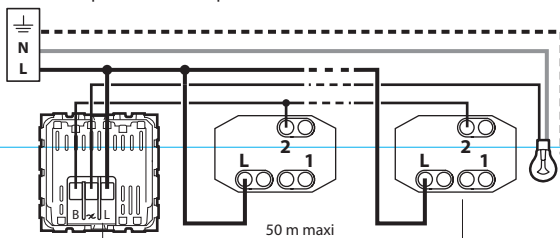


Ne pas associer différents types de lampes sur un même circuit

Réglage obligatoire pour lampes fluorescentes variables



Associé avec 1 à 5 poussoirs classiques maxi.



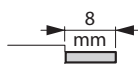
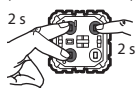
Fonction télérupteur comprise, à ne pas utiliser avec un télérupteur au tableau électrique.

Mode niveaux pré-réglés		66%		33%		
Mode niveaux pré-réglés + veilleuse		66%		33%		
Mode variateur (retour en mode usine)						

Permet un réallumage systématique à 100 % d'éclairage



Permet un réallumage systématique au niveau d'éclairage avant la dernière extinction (retour en mode usine).



Fil rigide — N (neutre) = bleu
 section — L (phase) = tout sauf bleu et vert/jaune
 1,5 mm² - - - - - (terre) = vert/jaune