

BTAL215D  
AVEC TERRE - Neige  
PRISE DE COURANT

ALTEGE™

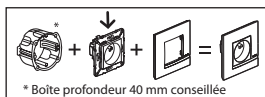
**legrand**

**legrand**®

Pro & Consumer Service  
BP 30076 - 87002 LIMOGES CEDEX FRANCE  
www.legrand.fr

Design & Quality by LEGRAND (France)

**Pour brancher  
un appareil électrique**



\* Boîte profondeur 40 mm conseillée



Bornes  
auto



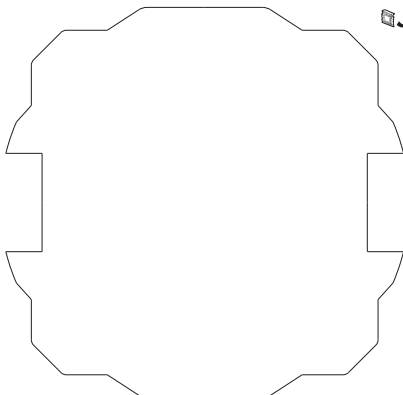
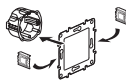
Sécurité  
enfant



Fixation  
à vis

Griffes vendues séparément (Réf. BTAL215D)\*

\* En rénovation : pour fixation du mécanisme dans une boîte sans vis



CONSULTEZ POUR PLUS D'INFORMATIONS > WWW.LEGRAND.FR

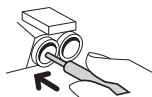
Schéma de câblage  
à l'intérieur

Made in France

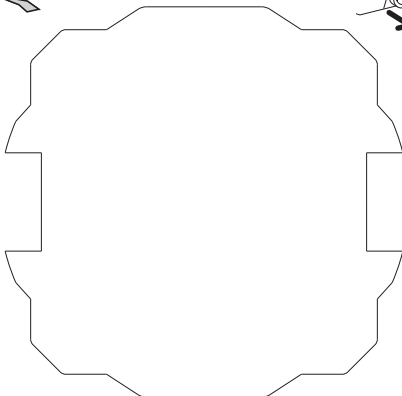
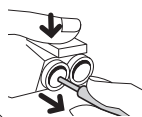
**2**ans  
GARANTIE



### Connexion

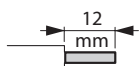
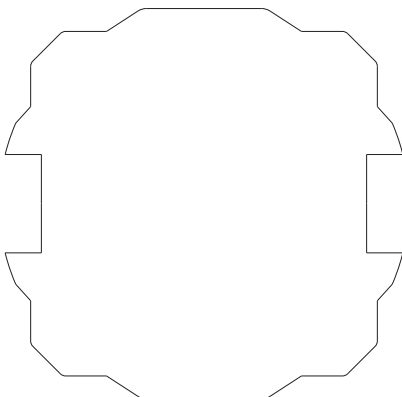
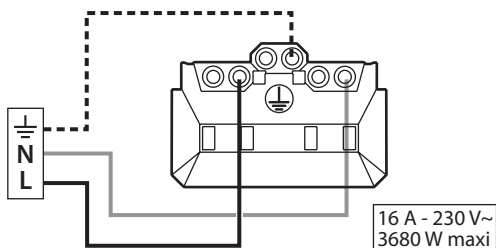


### Déconnexion



LE09996AA

**⚠** Ce produit doit être installé conformément aux règles d'installation et de préférence par un électricien qualifié. Une installation incorrecte et/ou une utilisation incorrecte peuvent entraîner des risques de choc électrique ou d'incendie. Avant d'effectuer l'installation, lire la notice, tenir compte du lieu de montage spécifique au produit. Ne pas ouvrir, démonter, altérer ou modifier l'appareil sauf mention particulière indiquée dans la notice. Tous les produits Legrand doivent exclusivement être ouverts et réparés par du personnel formé et habilité par Legrand. Toute ouverture ou réparation non autorisée annule l'intégralité des responsabilités, droits à remplacement et garanties. Utiliser exclusivement les accessoires de la marque Legrand. Avant toute intervention, couper le courant.



Fil rigide — N (neutre) = bleu  
 section — L (phase) = tout sauf bleu et vert/jaune  
 2,5 mm<sup>2</sup> - - - - - ⊕ (terre) = vert/jaune