

BTAL01CD
Nage

INTERRUPTEUR OU VA-ET-VIENT

ALTEGE™

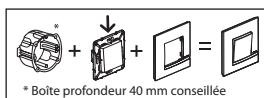
legrand



Pro & Consumer Service
BP 30076 - 87002 LIMOGES CEDEX FRANCE
www.legrand.fr

Design & Quality by LEGRAND (France)

Pour commander
un circuit lumière



* Boîte profondeur 40 mm conseillée



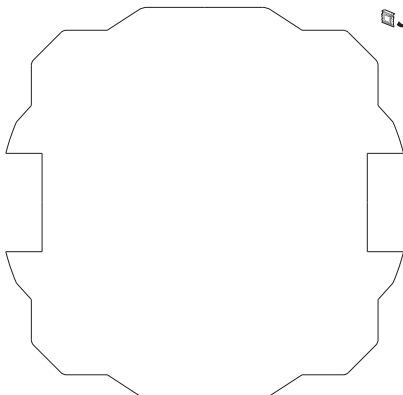
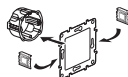
Bornes
auto



Fixation
à vis

Griffes vendues séparément (Réf. BTAL0001)*

* En rénovation : pour fixation du mécanisme dans une boîte sans vis



2 ans
GARANTIE



Schéma de câblage
à l'intérieur

Made in France

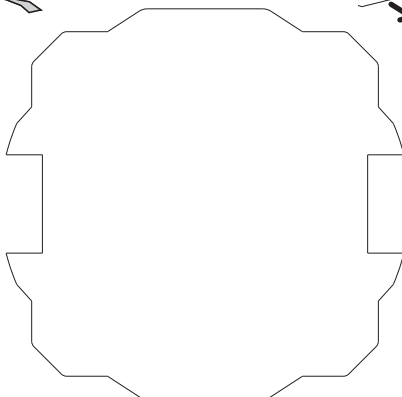
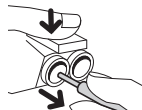


8 005543 600948

Connexion



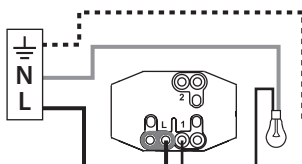
Déconnexion



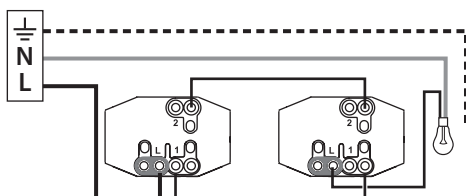
LE09983AA

⚠ Ce produit doit être installé conformément aux règles d'installation et de préférence par un électricien qualifié. Une installation incorrecte et/ou une utilisation incorrecte peuvent entraîner des risques de choc électrique ou d'incendie. Avant d'effectuer l'installation, lire la notice, tenir compte du lieu de montage spécifique au produit. Ne pas ouvrir, démonter, altérer ou modifier l'appareil sauf mention particulière indiquée dans la notice. Tous les produits Legrand doivent exclusivement être ouverts et réparés par du personnel formé et habilité par Legrand. Toute ouverture ou réparation non autorisée annule l'intégralité des responsabilités, droits à remplacement et garanties. Utiliser exclusivement les accessoires de la marque Legrand. Avant toute intervention, couper le courant.

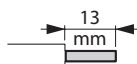
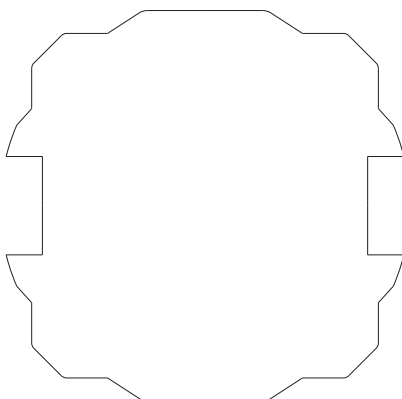
En interrupteur
commande
d'1 seul endroit



En va-et-vient, commande de 2 endroits différents



10 A - 230 V~
2300 W maxi



Fil rigide — N (neutre) = bleu
section — L (phase) = tout sauf bleu et vert/jaune
1,5 mm² - - - - - ⊥ (terre) = vert/jaune