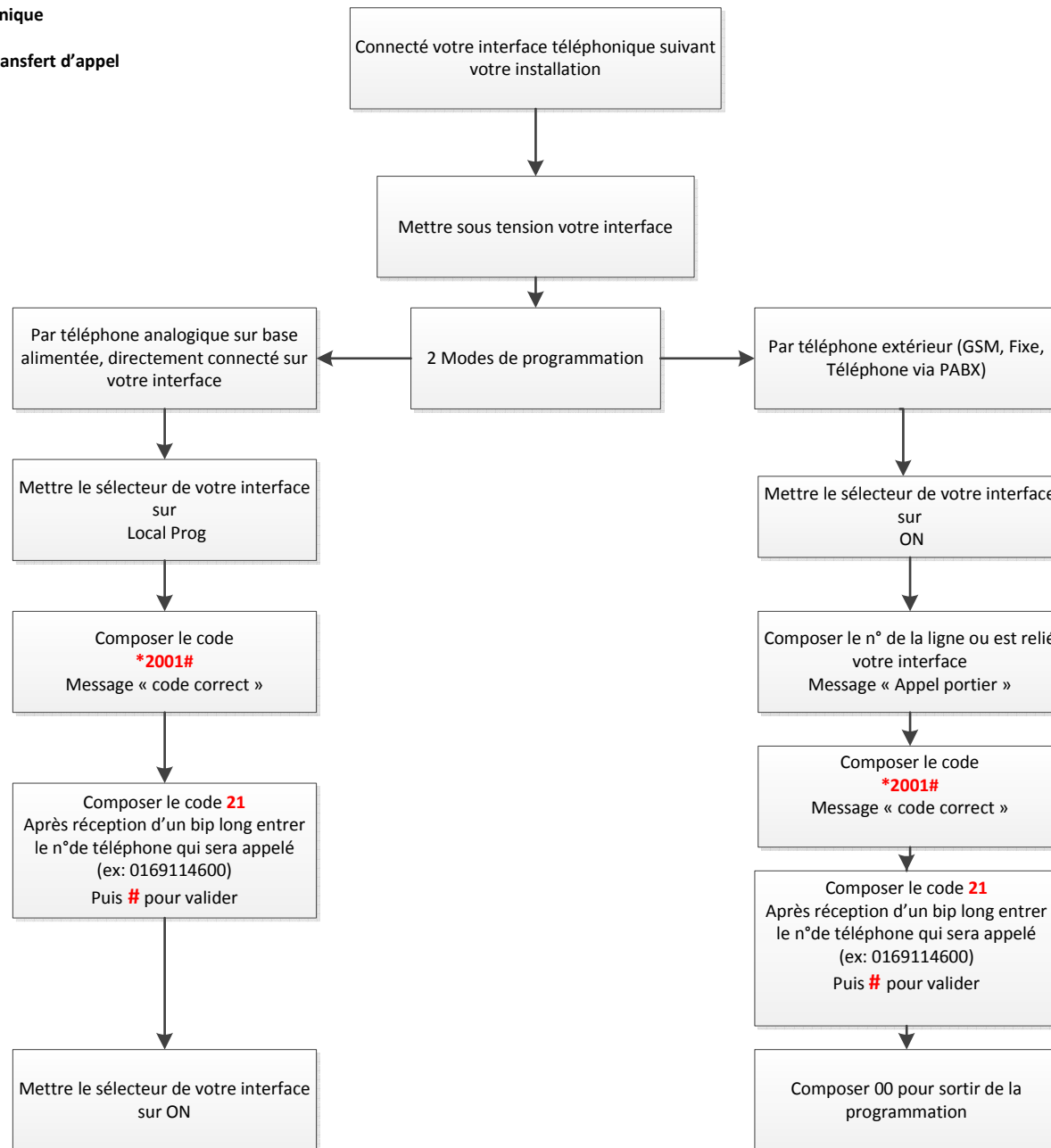
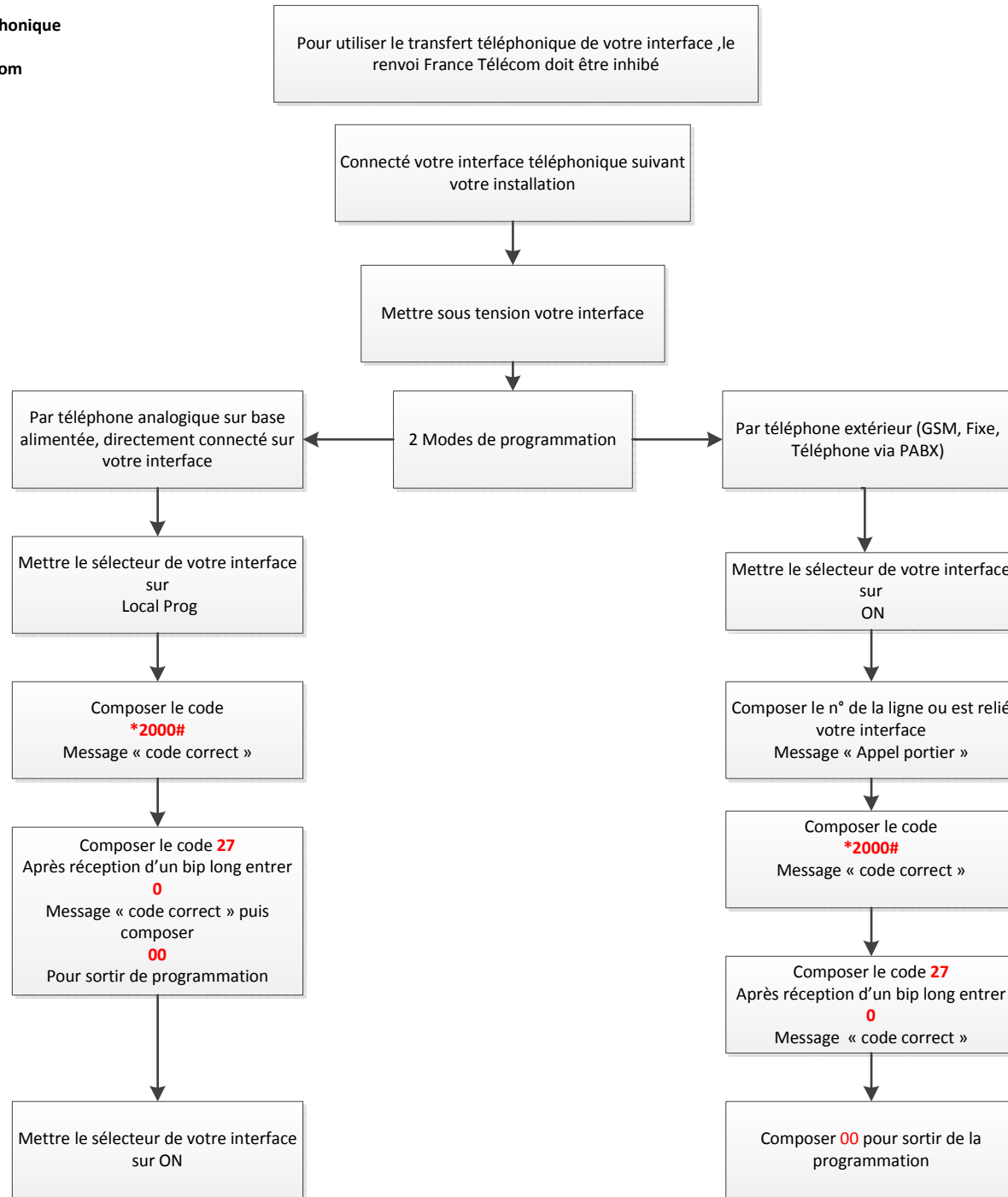


**Programmation rapide interface téléphonique
(JFTLI JKTLI JMTLI GTTLI)
Rentrer un numéro de téléphone pour utiliser le transfert d'appel**

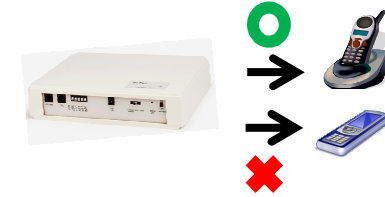


**Programmation rapide interface téléphonique
(JFTLI JKTLI JMTLI GTTLI)
Inhibition du renvoi France Télécom**



**Programmation rapide interface téléphonique
(JFTLI JKTLI JMPTLI GTTLI)
Activation et Désactivation du transfert téléphonique**

A la livraison votre interface appel directement le poste téléphonique connecté sur celle-ci sans aucune programmation



Activation du transfert
Remarque: un numéro de téléphone doit être programmé dans l'interface

2 modes de programmation

Par téléphone analogique sur base alimentée, directement connecté sur votre interface

Décrocher votre téléphone puis composer :
* 1

Vous avez le message:
« Transfert Activé »
Raccrocher votre poste
Le fonctionnement de votre installation est le suivant

Par téléphone extérieur (GSM, Fixe, Téléphone via PABX)

Composer le n° de la ligne ou est relié votre interface
Attendre le Message « Appel portier »
Puis composer :
* 1

Vous avez le message:
« Transfert Activé »
Raccrocher votre poste
Le fonctionnement de votre installation est le suivant



Désactivation du transfert

2 modes de programmation

Par téléphone analogique sur base alimentée directement connecté sur votre interface

Décrocher votre téléphone puis composer :
* 0

Vous avez le message:
« Transfert désactivé »
Raccrocher votre poste
Le fonctionnement de votre installation est le suivant

Par téléphone extérieur (GSM, Fixe, Téléphone via PABX)

Composer le n° de la ligne ou est relié votre interface
Attendre le Message « Appel portier »
Puis composer :
* 0

Vous avez le message:
« Transfert désactivé »
Raccrocher votre poste
Le fonctionnement de votre installation est le suivant

