

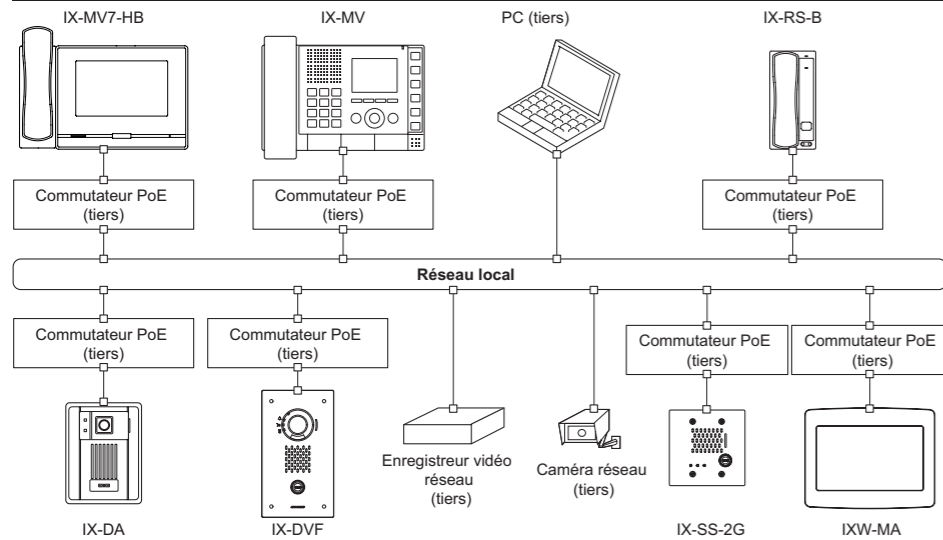
Introduction

- Lisez ce manuel avant l'installation et la connexion.
- Lisez la section « Manuel de programmation » et « Manuel d'utilisation ». Les manuels peuvent être téléchargés depuis notre page d'accueil à l'adresse « <https://www.aiphone.net/support/software-document/> » gratuitement.
- Après avoir terminé l'installation et la connexion, programmez le système conformément au « Manuel de programmation ». Le système ne peut pas fonctionner à moins d'être programmé.
- Après avoir effectué l'installation, passez en revue avec le client comment utiliser le système. Laissez la documentation accompagnant la station principale au client.



Effectuez l'installation et la connexion seulement après avoir acquis une compréhension suffisante du système et de ce manuel. Les illustrations utilisées dans ce manuel peuvent différer des stations réelles.

Exemple de configuration du système



Indicateur de statut

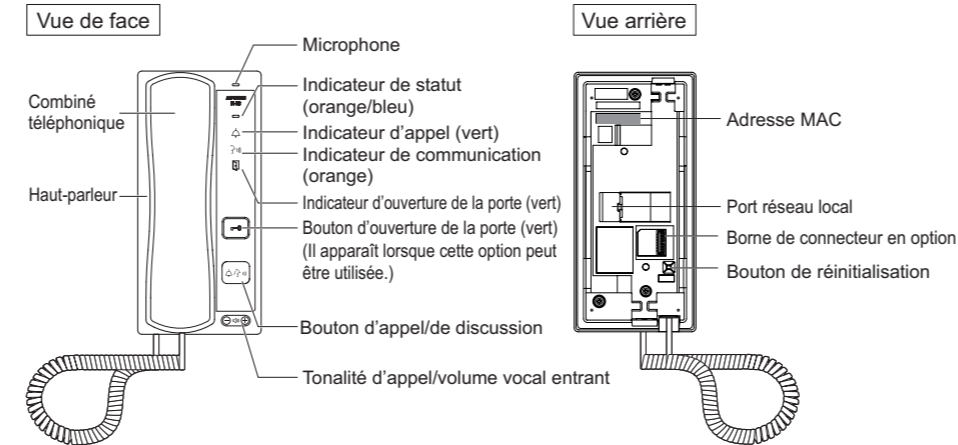
Reportez-vous au « IX-RS-W, IX-RS-B Manuel d'utilisation » pour des indicateurs supplémentaires non listés ci-dessous.

☀ : Allumé □ : Éteint

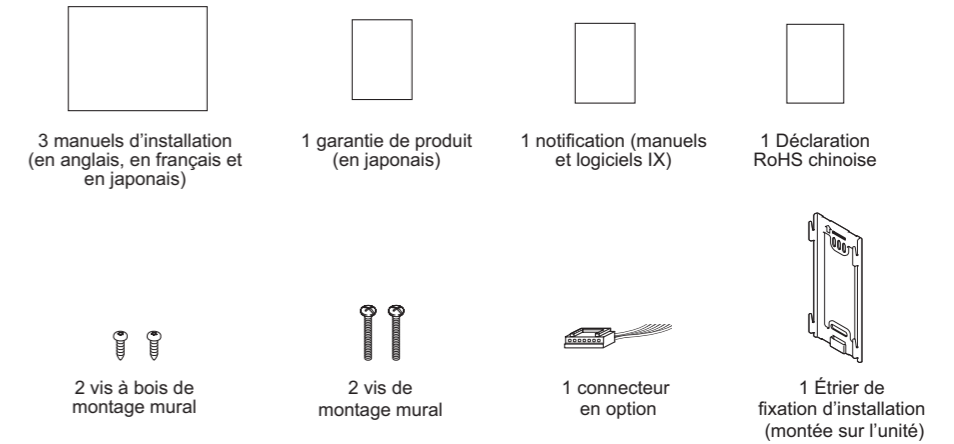
	Statut (Motif)	Signification
Clignotement orange	Clignotement normal ☀-0,75 sec → □0,75 sec	Démarrage
	Clignotement rapide ☀-0,25 sec → □0,25 sec	Erreur de périphérique, erreur de démarrage
	Clignotement à long intervalle ☀-0,5 sec → □4 sec	Échec de la communication
	Clignotement long irrégulier ☀1 sec → □0,25 sec → ☀0,25 sec → □0,25 sec → ☀0,25 sec → □0,25 sec	Mise à jour de la version de la microprogrammation
	Clignotement irrégulier court ☀1 sec → □0,25 sec → ☀0,25 sec → □0,25 sec	Initialisation
Lumière bleue	☀	Veille

Noms des pièces et accessoires

IX-RS-B, IX-RS-W



Accessoires fournis



Précautions

⚠ AVERTISSEMENT La négligence pourrait entraîner la mort ou des blessures graves.

🚫 Ne pas désassembler ou modifier l'appareil.
Il y a un risque d'incendie ou de décharge électrique.

🚫 N'ouvrir l'appareil sous aucun prétexte.
La tension dans certains composants internes peut provoquer une décharge électrique.

🚫 L'appareil n'est pas conçu pour les spécifications antidéflagrantes. Ne pas installer ou utiliser dans une salle d'oxygène ou d'autres emplacements remplis de gaz volatils.
Peut provoquer un incendie ou une explosion.

⚠ ATTENTION La négligence pourrait entraîner des blessures ou des dommages matériels.

🚫 Ne pas installer ni connecter l'appareil lorsqu'il est sous tension.
Peut causer une décharge électrique ou un dysfonctionnement.

⚠ Ne pas mettre l'appareil sous tension avant d'avoir vérifié que le câblage est correct et qu'il n'y a pas de fils correctement terminés.
Il y a un risque d'incendie ou de décharge électrique.

⚠ Installer l'appareil dans une position où il ne sera pas facilement frôlé par l'épaule de quelqu'un, etc.
Le non respect de cette consigne pourrait entraîner des blessures.

🚫 Pour tester et vérifier le volume du carillon et le volume de la tonalité d'appel, ne tenez pas le combiné téléphonique près de votre oreille.
Peut causer des dommages à l'oreille si un bruit fort et soudain est émis.

🚫 Ne placez pas votre oreille près du haut-parleur lorsque vous utilisez l'appareil.
Peut causer des dommages à l'oreille si un bruit fort et soudain est émis.

Précautions générales

- Installez les lignes à basse tension à au moins 30 cm (11 po) des lignes à haute tension (100 V CA, 200 V), en particulier le câblage du climatiseur de l'onduleur, faute de quoi des interférences ou un dysfonctionnement pourraient survenir.

Notification

- Les illustrations et les images utilisées dans ce manuel peuvent différer des éléments réels.
- Si l'appareil est utilisé dans des zones où il existe des appareils sans fil professionnels tels qu'un émetteur-récepteur ou des téléphones portables, cela peut provoquer un dysfonctionnement.
- Si l'appareil est installé à proximité d'un variateur de lumière, d'un appareil électrique à onduleur ou de la télécommande d'un système d'eau chaude ou d'un système de chauffage au sol, il peut créer des interférences et provoquer un dysfonctionnement.
- Si l'appareil est installé dans une zone avec un champ électrique extrêmement puissant, par exemple à proximité d'une station de radiodiffusion, cela peut créer des interférences et provoquer un dysfonctionnement.

Précautions pour le montage

- L'installation de l'appareil dans les emplacements suivants peut entraîner un dysfonctionnement :
 - Emplacements exposés à la lumière directe du soleil**
 - Emplacements qui deviennent chauds**
Près d'un radiateur, d'une chaudière, etc.
 - Emplacements où il y a un risque d'exposition à du liquide, de la poussière, de l'huile ou des produits chimiques**
 - Emplacements avec une humidité élevée**
Salle de bain, sous-sol, serre, etc.
 - Emplacements à basse température**
À l'intérieur d'un entrepôt frigorifique, devant une glacière, etc.
 - Emplacements directement exposés à la vapeur ou à la fumée d'huile**
À côté des appareils de chauffage ou d'un espace de cuisson, etc.
 - Environnements sulfureux tels qu'une zone de sources chaudes**
 - Emplacements proches de la mer ou directement exposés à la brise marine**
- Si le câblage existant est utilisé, l'appareil peut ne pas fonctionner correctement. Dans ce cas, il sera nécessaire de remplacer le câblage.
- N'utilisez en aucun cas un tournevis pour visser les vis. Cela pourrait endommager l'appareil.

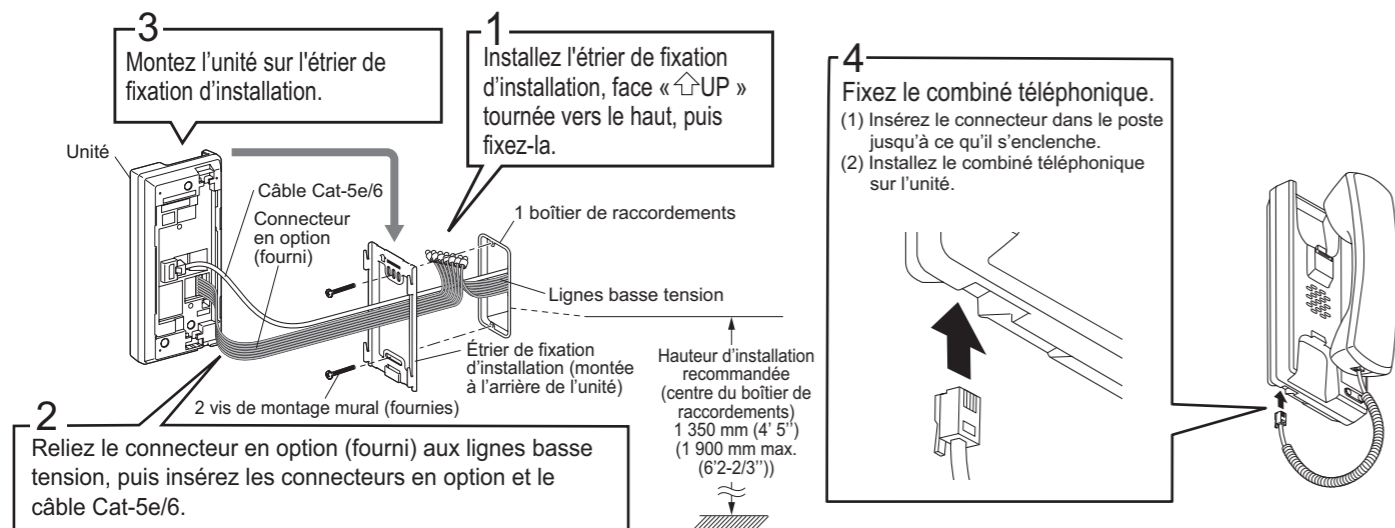
Installation



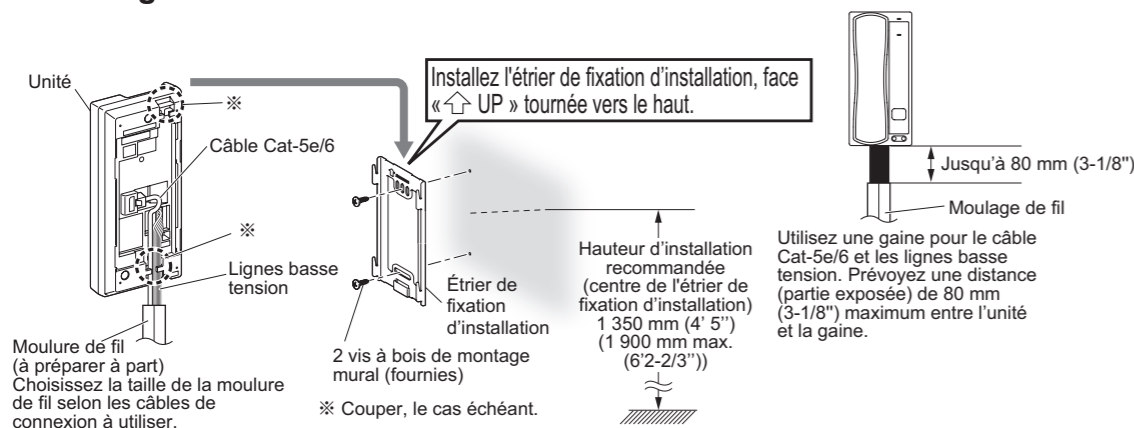
La hauteur d'installation du matériel ne doit pas être supérieure à 2 m (bord supérieur) par rapport au niveau du sol.

Installation du combiné audio

Câblage arrière



Câblage en saillie



Connexion

Précautions de connexion

Câble Cat-5e/6

- Pour la connexion entre les appareils, utilisez un câble droit.
- Si nécessaire, en pliant le câble, veuillez respecter les recommandations du fabricant. Le non-respect de cette consigne pourrait provoquer un échec de communication.
- Ne dépouillez pas l'isolation du câble plus que nécessaire.
- Effectuez la terminaison conformément à TIA/EIA-568A ou 568B.
- Avant de connecter le câble, assurez-vous de vérifier la conduction à l'aide d'un vérificateur LAN ou d'un outil similaire.
- Un connecteur couvert RJ45 ne peut pas être connecté aux ports LAN des postes maîtres ou des postes de porte. Utilisez des câbles sans couvercles sur les connecteurs.



- Veillez à ne pas tirer sur le câble ni à le soumettre à une contrainte excessive.

Précautions concernant la ligne basse tension

- Utilisez un câble à gaine PVC isolé PE (polyéthylène). Des conducteurs parallèles ou gainés, à moyenne capacité, un câble non blindé sont recommandés.
- N'utilisez jamais un câble à paire torsadée ou un câble coaxial.
- Les câbles à paire torsadée 2Pr quadruple V ne peuvent pas être utilisés.

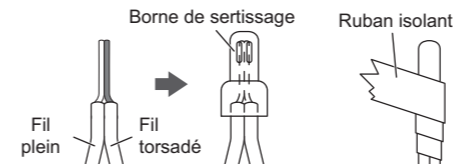
Câble parallèle Câble coaxial



Lors de la connexion de lignes à basse tension, effectuez la connexion en utilisant la méthode du manchon de sertissage ou de la soudure, puis isolez la connexion avec du ruban électrique.

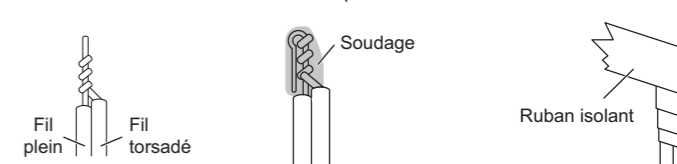
Procédé de sertissage

- Alignez le fil plein sur le fil torsadé, puis sertissez-les.
- Recouvrez au moins la moitié de la largeur du ruban et enveloppez la connexion au moins deux fois.



Procédé de soudage

- Enroulez le fil torsadé autour du fil plein au moins 3 fois.
- Une fois le point incliné vers le bas, procédez soigneusement au soudage afin qu'aucun fil ne dépasse.
- Recouvrez au moins la moitié de la largeur du ruban et enveloppez la connexion au moins deux fois.



- Si le fil de connexion du connecteur est trop court, prolongez le fil avec une connexion intermédiaire.
 - Comme le connecteur est polarisé, effectuez la connexion correctement. Si la polarité est incorrecte, l'appareil ne fonctionnera pas.
 - Lorsque vous utilisez la méthode du manchon de sertissage, si l'extrémité du fil de connexion fixé au connecteur a été soudée, coupez d'abord la partie soudée, puis effectuez le sertissage.
 - Après avoir terminé la connexion des câbles, vérifiez qu'il n'y a pas de coupures ou de connexions inadéquates. Lors de la connexion de lignes à basse tension en particulier, effectuez la connexion en utilisant soit la soudure soit la méthode du manchon de sertissage, puis isolez la connexion avec du ruban électrique. Pour des performances optimales, maintenez le nombre de connexions de câblage au minimum.
- Le simple fait de tordre les lignes à basse tension crée un mauvais contact ou entraîne l'oxydation de la surface des lignes à basse tension au cours d'une utilisation à long terme, causant un mauvais contact et entraînant un dysfonctionnement ou une défaillance de l'appareil.

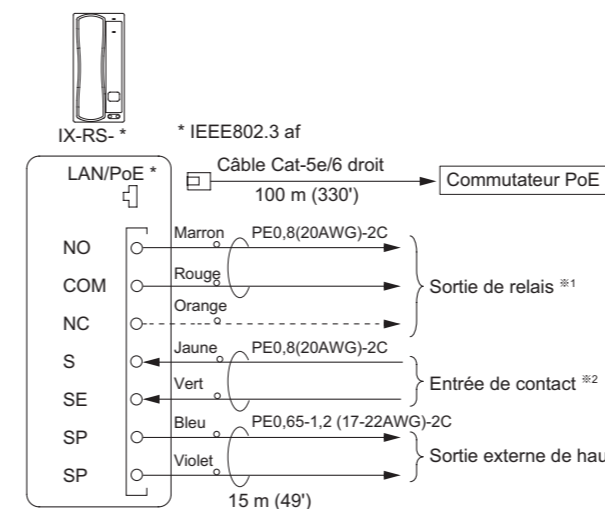


Connexion de câblage



- Isoler et sécuriser les lignes basse tension inutilisées et le fil de connexion fixé au connecteur.

Combiné audio



※ 1 Caractéristiques techniques de sortie de relais

Méthode de sortie	Contact sec de forme C (N/O ou N/C)
Valeur nominale de contact	24 V CA, 1 A (charge résistive) 24 V CC, 1 A (charge résistive) Surcharge minimum (CA/CC) : 100 mV, 0,1 mA

※ 2 Caractéristiques techniques de l'entrée en option

Méthode d'entrée	Contact sec programmable (N/O ou N/C)
Méthode de détection de niveau	
Temps de détection	100 ms ou plus
Résistance de contact	Émission : 700 Ω ou moins Rupture : 3 kΩ ou plus
Courant de court-circuit	10 mA ou moins
Tension entre les bornes	5,5 V CC ou moins (entre les bornes ouvertes)

※ 3 Caractéristiques techniques de sortie de haut-parleur externe

Impédance de sortie	8 Ω
Puissance maximale de sortie	2 W