

EMETTEUR MBUS RADIO INDUCTIF CLIPSABLE POUR COMPTEUR D'EAU A JETS MULTIPLES

Tête MBUS radio à clipser directement sur le cadran du compteur d'eau première prise à jets multiples Ref.1770 et 1707.
Programmation possible par smartphone fonction NFC avec l'application IWM Config, compatible tous DN.
Batterie lithium longue durée, jusqu'à 10 ans en conditions optimales.
Technologie insensible aux vibrations et aux fraudes magnétiques.



- Dimensions :** Pour compteurs d'eau à jets multiples Calibre 15 à 50
- Raccordement :** A emboîter directement sur le cadran
- Température Mini :** +1°C
- Température Maxi :** +55°C
- Indice de protection :** IP68
- Caractéristiques :** Programmable avec smartphone NFC
Portée jusqu'à 50 mètres en immeuble
Alarmes module enlevé, fraude magnétique, flux inverse, détection de fuite et batterie faible

EMETTEUR MBUS RADIO INDUCTIF CLIPSABLE POUR COMPTEUR D'EAU A JETS MULTIPLES**CARACTERISTIQUES :**

- Pour compteurs première prise à jets multiples Ref.1770 et 1707
- Portée jusqu'à 50 mètres en immeuble
- Batterie lithium longue durée jusqu'à 10 ans en conditions optimales
- Configuration par smartphone avec l'application NFC IWM Config ou logiciel B Metering
- Protection antifraude magnétique
- Alarmes : module enlevé, fraude magnétique, flux inverse, détection de fuite et batterie faible
- Module clipsable directement sur le compteur
- Indice de protection IP68

UTILISATION :

- Réseaux de distribution d'eau
- Température mini et maxi admissible Ts : +1°C à + 55°C

GAMME :

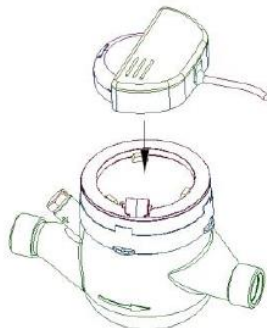
- Emetteur MBUS radio inductif pour compteurs à jets multiples 1770-1707 **Ref.1749062**

DONNEES TECHNIQUES :

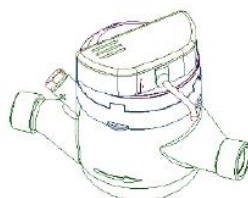
Données	Ref. 1749062
Protocole	MBUS EN 13757-4 868 MHz ≤ 25 mW, mode T1
Sortie impulsive minimum (K)	1 litre
Poids	124 gr
Dimension (l x p x h)	88 x 75 x 60 mm
Indice de protection	IP68
Données transmises	Volume (consommation, total débit flux inverse, historique sur 12 mois, niveau batterie, alarmes)

EMETTEUR MBUS RADIO INDUCTIF CLIPSABLE POUR COMPTEUR D'EAU A JETS MULTIPLES

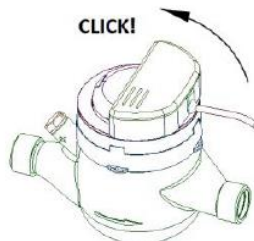
MISE EN PLACE :



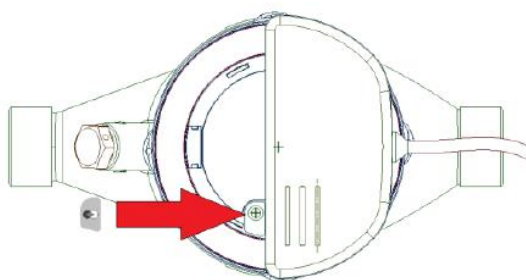
Step 1



Step 2



Step 3



Step 4

NORMALISATIONS :

- Fabricant certifié ISO 9001 : 2015 et ISO 14001 :2015
- DIRECTIVE 2014/68/UE : Produits exclus de la directive (article 1, § 2b)
- Transmission MBUS selon le protocole **MBUS EN13757-4**

PRECONISATIONS : Les avis et conseils, les indications techniques, les propositions, que nous pouvons être amenés à donner ou à faire, n'impliquent de notre part aucune garantie. Il ne nous appartient pas d'apprécier les cahiers des charges ou descriptifs fournis. Il appartient au client de vérifier l'adéquation entre le choix du matériel et les conditions réelles d'utilisation.

Sferaco 90 rue du Ruisseau 38297 St Quentin Fallavier Tél : 04.74.94.15.90 Fax : 04.74.95.62.08 Internet : www.sferaco.fr E-mail : info@sferaco.fr