

EMETTEUR CLIPSABLE MBUS FILAIRE POUR COMPTEUR D'EAU DIVISIONNAIRE

Module M-Bus filaire à clipser directement sur le cadran du compteur d'eau divisionnaire.

Transmission de données par câble 2 fils longueur 3 mètres.

Une fois le module installé, le cadran reste visible.

Lecture par capteur optique infrarouge.



- Dimensions :** Pour compteurs d'eau Calibre 15 à 20
- Raccordement :** A emboiter directement sur le cadran
- Température Mini :** +1°C
- Température Maxi :** +55°C
- Indice de protection :** IP68
- Caractéristiques :** Protocole M-Bus filaire EN 13757-3
Transmission de données par câble
Batterie lithium 3V CR2032
Lecture par capteur optique infrarouge

EMETTEUR CLIPSABLE MBUS FILAIRE POUR COMPTEUR D'EAU DIVISIONNAIRE
CARACTERISTIQUES :

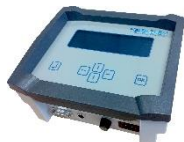
- Protocole M-BUS filaire EN 13757-3
- Transmission de données par câble 2 fils longueur 3 mètres
- Batterie lithium 3.6 V CR2032
- Durée de vie de la batterie 1 an si câble M-BUS débranché
- Lecture par capteur optique infrarouge
- Protection antifraude magnétique / optique
- Protection antifraude par plombage et étiquette autodestructible
- Module M-BUS clipsable directement sur le compteur
- Indice de protection IP68

UTILISATION :

- Réseaux de distribution d'eau
- Température mini et maxi admissible Ts : +1°C à + 55°C

GAMME :

- Emetteur M-BUS avec câble 2 fils longueur 3 mètres pour compteur divisionnaire 1701-1702-1740-1746 **Ref. 1749004**

ACCESSOIRES :


- Concentrateur M-BUS pour 60 compteurs d'eau **Ref.1749011**
- Concentrateur M-BUS pour 250 compteurs d'eau **Ref.1749013**

DONNEES TECHNIQUES :

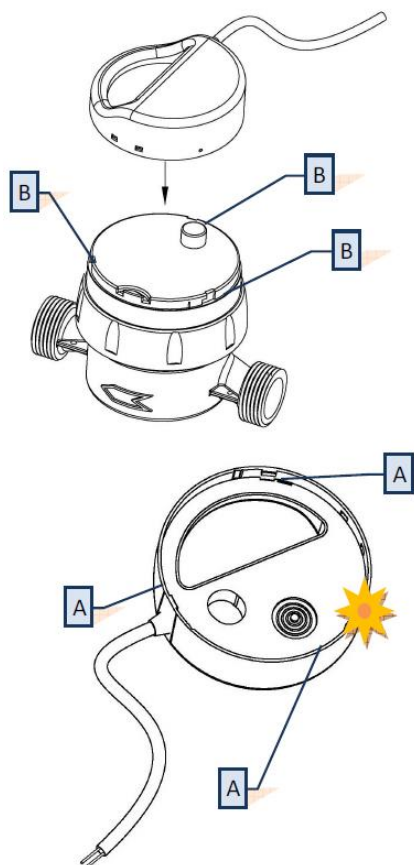
Données	Ref. 1749004
Fréquences utilisables (bps)	300, 2400, 9600
Lecture Mini (L)	1

FONCTIONNEMENT :

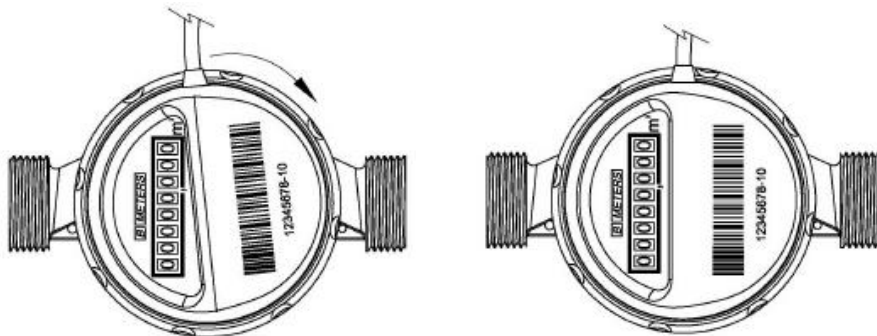
Les modules 1749004 et 1749005 transmettent par câble les données de relevés du compteur sur lequel ils ont été préalablement mis en place L'adresse secondaire du module est déjà réglée par default. La programmation de l'adresse primaire, le réglage des litres initiaux etc..., peuvent être effectués avec l'utilisation d'un concentrateur ou d'un logiciel M-BUS.

EMETTEUR CLIPSABLE MBUS FILAIRE POUR COMPTEUR D'EAU DIVISIONNAIRE

MISE EN PLACE :



Accrocher le module sur le compteur comme indiqué ci-dessus, les 3 dents A doivent être insérées dans les 3 fentes B. Puis tourner le module dans le sens horaire pour assurer le maintien de l'émetteur sur le compteur.



A ce stade, on peut brancher les câbles au réseau MBUS. Pour vérifier le fonctionnement, interroger l'adresse secondaire qui est écrite sur le module ou le configurer avec l'utilisation du concentrateur ou d'un logiciel M-BUS.

ATTENTION : Le module, au moment de l'achat, est inactif. Il peut être activé de 2 manières :

- Par l'écriture de l'adresse primaire
- Par lecture à travers l'adresse secondaire

Après la 1^o mise en route, le module s'allume et commence à transmettre. Il n'est plus possible de l'éteindre mais seulement de le configurer de nouveau.

EMETTEUR CLIPSABLE MBUS FILAIRE POUR COMPTEUR D'EAU DIVISIONNAIRE

MISE EN PLACE DU PLOMBAGE :

A effectuer une fois le module fixé sur le compteur (voir ci-dessus)



- Insérer le cavalier orange dans l'orifice prévu à cet effet sur le module



- Une fois inséré, le cavalier orange empêche le démontage du module



- Coller ensuite l'étiquette autodestructible par-dessus les 2 orifices

NORMALISATIONS :

- Fabricant certifié ISO 9001 : 2015 et ISO 14001 :2015
- DIRECTIVE 2014/68/UE : Produits exclus de la directive (article 1, § 2b)
- Transmission M-BUS selon le protocole **M-BUS EN13757-3**

PRECONISATIONS : Les avis et conseils, les indications techniques, les propositions, que nous pouvons être amenés à donner ou à faire, n'impliquent de notre part aucune garantie. Il ne nous appartient pas d'apprécier les cahiers des charges ou descriptifs fournis. Il appartient au client de vérifier l'adéquation entre le choix du matériel et les conditions réelles d'utilisation.