

## COLLET A SOUDER ISO EMBOUTI INOX 316L TYPE 33

Collet à souder ISO embouti strié type 33 inox 316L suivant NFE 29-251 pour transport de fluides ou de gaz.  
Pour brides tournantes.

**Certificat**  
**3.1**



**Dimensions :** DN10 à DN600 (NPS 1/2" à 16")  
**Raccordement :** A Souder  
**Caractéristiques :** Collet à souder ISO embouti strié  
Epaisseur 2 ou 3 mm  
Type 33 suivant EN 1092-1  
Compatible eau potable

**Matière :** Inox 316L

**COLLET A SOUDER ISO EMBOUTI INOX 316L TYPE 33**

**CARACTERISTIQUES :**

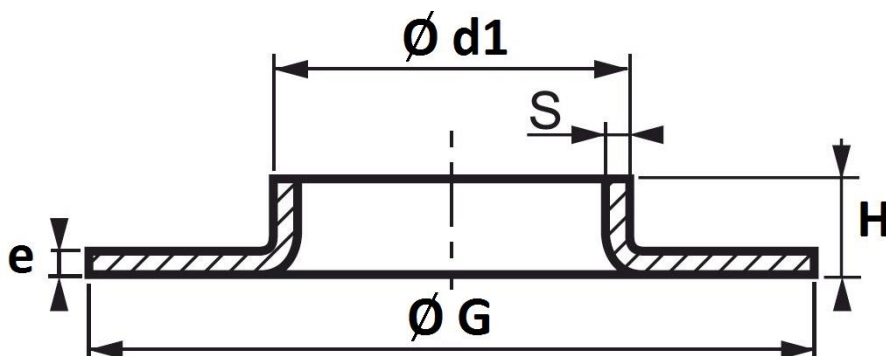
- Collet à souder ISO embouti
- Epaisseur 2 ou 3 mm
- Type 33 suivant EN 1092-1
- Inox 316L

**GAMME :**

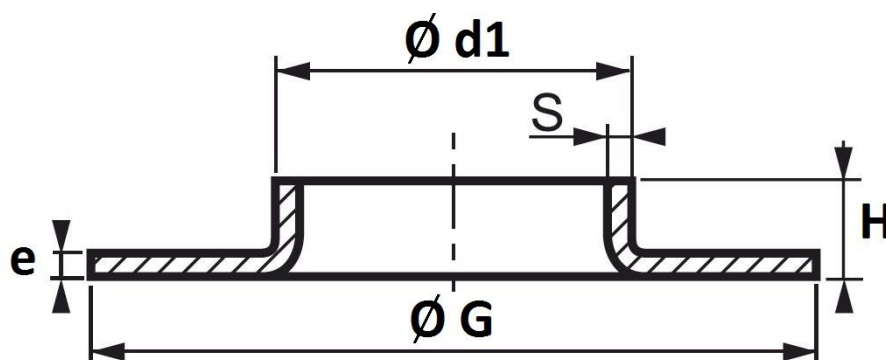
- Collet à souder ISO embouti inox 316L **Ref. 4CM** du DN 10 au DN600

**RACCORDEMENT :**

- Montage sur brides PN10/40 du DN10 au DN65, PN10/16 du DN80 au DN250, PN10 au-delà

**COLLET A SOUDER ISO EMBOUTI INOX 316L TYPE 33**
**DIMENSIONS COLLETS EPAISSEUR 2 mm ( en mm ) :**


DN	NPS	Ø d1	S	e	Ø G	H	PN	Poids (Kg)	Ref.	
10	3/8"	17.2	1.6	2	42	6	PN10/40	0.01	4CM17	
15	1/2"	21.3	1.6		47	6		0.01	4CM21	
20	3/4"	26.9	1.6		58	7		0.04	4CM26	
25	1"	33.7	1.6		68	9		0.05	4CM33	
32	1"1/4	42.4	1.6		78	10		0.07	4CM42	
40	1"1/2	48.3	1.6		88	10		0.08	4CM48	
50	2"	60.3	1.6		102	12		0.11	4CM60	
65	2"1/2	76.1	1.6		122	12		0.15	4CM76	
80	3"	88.9	2		133	13	PN10/16	0.19	4CM88	
100	4"	114.3	2		158	13		0.21	4CM114	
125	5"	139.7	2		184	14		0.26	4CM139	
150	6"	168.3	2		212	18		0.34	4CM168	
200	8"	219.1	2		268	22		0.53	4CM219	
250	10"	273	2		320	18		0.57	4CM273	
300	12"	323.9	2		370	22		PN10	0.65	4CM323

**COLLET A SOUDER ISO EMBOUTI INOX 316L TYPE 33**
**DIMENSIONS COLLETS EPAISSEUR 3 mm ( en mm ) :**


DN	NPS	$\varnothing d1$	S	e	$\varnothing G$	H	PN	Poids (Kg)	Ref.
50	2"	60.3	1.6	3	102	12	PN10/40	0.16	4CM603
65	2"1/2	76.1	1.6		122	12		0.22	4CM763
80	3"	88.9	2		133	13	PN10/16	0.28	4CM883
100	4"	114.3	2		158	13		0.31	4CM1143
125	5"	139.7	2		184	14		0.39	4CM1393
150	6"	168.3	2		212	18		0.51	4CM1683
200	8"	219.1	2		268	22		0.79	4CM2193
250	10"	273	2		320	18	PN10	0.85	4CM2733
300	12"	323.9	2		370	22		0.97	4CM3233
350	14"	355.6	3		430	24		1.52	4CM3553
400	16"	406.4	3		482	24		1.76	4CM4063
450	18"	458.3	3		532	32		2.08	4CM4583
500	20"	508	3		585	45		2.3	4CM5083
600	24"	609.3	3		685	45	2.7	4CM6103	

**COLLET A SOUDER ISO EMBOUTI INOX 316L TYPE 33**

**NORMALISATIONS :**

- Fabricant certifié ISO 9001 : 2015
- DIRECTIVE 2014/68/UE : Produits exclus de la directive ( article 4, § 3 )
- Certificat 3.1 sur demande
- Construction suivant norme EN 10253-3
- Dimensions suivant norme NFE 29-251
- Raccordement sur bride suivant norme EN 1092-1 PN10/40
- Collets compatibles pour eau potable conformément à l'annexe I de l'arrêté du 29 Mai 1997 relatif aux matériaux et objets utilisés dans les installations fixes de production, de traitement et de distribution d'eau destinée à la consommation humaine

**PRECONISATIONS :** Les avis et conseils, les indications techniques, les propositions, que nous pouvons être amenés à donner ou à faire, n'impliquent de notre part aucune garantie. Il ne nous appartient pas d'apprécier les cahiers des charges ou descriptifs fournis. Il appartient au client de vérifier l'adéquation entre le choix du matériel et les conditions réelles d'utilisation.