



### Principales

|  |                                  |
|--|----------------------------------|
| Gamme de produit                             | Harmony XB5                      |
| Type de produit ou équipement                | Tête de bouton-tournant lumineux |
| Accessoires associés                         | LED universelle                  |
| Nom de l'appareil                            | ZB5                              |
| Matériau de la collerette                    | Plastique gris foncé             |
| Diamètre de fixation                         | 30,5 mm                          |
| Type de tête                                 | Collerette affleurante           |
| Vente par quantité indivisible               | 1                                |
| Forme de la tête de l'unité de signalisation | Rond                             |
| Type d'unité de commande                     | Position maintenue               |
| Profil de l'unité de commande                | Orange manette standard          |
| Positions de l'unité de commande             | 2 position 90°                   |

### Complémentaires

|                                |  |
|--------------------------------|--|
| Largeur hors tout CAO          | 37 mm  |
| Hauteur hors tout CAO          | 37 mm  |
| Profondeur hors tout CAO       | 46 mm  |
| Poids du produit               | 0,03 kg  |
| Endurance mécanique            | 1000000 cycle  |
| Code de composition électrique | M3 pour <4 contacts à l'aide de unique blocs dans montage avant avec DEL intégrale<br>M6 pour <2 contacts à l'aide de unique blocs dans montage avant avec DEL intégrale et transformateur<br>M10 pour <2 contacts à l'aide de unique blocs dans montage avant avec DEL intégrale<br>MF1 pour <2 contacts à l'aide de unique blocs dans montage avant avec DEL intégrale<br>M4 pour <4 contacts à l'aide de simple et double blocs dans montage avant avec DEL intégrale |
| Présentation du produit        | Élément de base  |

### Environnement

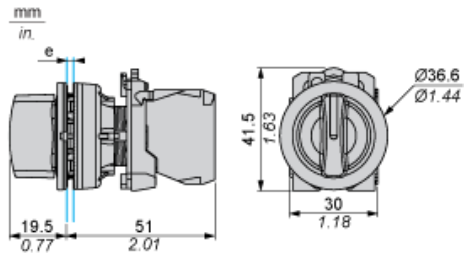
|  |  |
|--|--|
| Traitement de protection               | TH   |
| Température ambiante de stockage       | -40...70 °C  |
| Température ambiante de fonctionnement | -40...70 °C  |
| Catégorie de surtension                | Classe II se conformer à CEI 60536                     |
| Degré de protection IP                 | IP66 se conformer à CEI 60529<br>IP67<br>IP69<br>IP69K |
| Tenue à l'environnement NEMA           | NEMA 13<br>NEMA 4X                                     |
| Tenue au nettoyage haute pression      | 7000000 Pa à 55 °C, distance : 0,1 m                   |
| Tenue aux chocs IK                     | IK03 se conformer à CEI 50102                          |

|                            |  |
|----------------------------|--|
| Normes                     | UL 508<br>EN/CEI 60947-5-4<br>CSA C22.2 No 14<br>EN/CEI 60947-5-1<br>EN/CEI 60947-5-5<br>JIS C8201-5-1<br>EN/CEI 60947-1<br>JIS C8201-1  |
| Certifications du produit  | CSA<br>DNV<br>Listé UL<br>LROS (Lloyds register of shipping)<br>GL<br>BV   |
| Tenue aux vibrations       | 5 gn (f= 2...500 Hz) se conformer à CEI 60068-2-6  |
| Tenue aux chocs mécaniques | 30 gn (durée = 18 ms) pour accélération sur 1/2 sinusoïde se conformer à CEI 60068-2-27<br>50 gn (durée = 11 ms) pour accélération sur 1/2 sinusoïde se conformer à CEI 60068-2-27 |

## Durabilité de l'offre

|                                     |  |
|-------------------------------------|--|
| Statut environnemental de l'offre   | Produit Green Premium  |
| Régulation REACH                    | <a href="#">Déclaration REACH</a>  |
| Sans SVHC REACH                     | Oui  |
| Directive RoHS UE                   | Conformité pro-active (Produit en dehors du scope légal RoHS UE) <a href="#">Déclaration RoHS UE</a> |
| Sans métaux lourds toxiques         | Oui  |
| Sans mercure                        | Oui  |
| Régulation RoHS Chine               | <a href="#">Déclaration RoHS Pour La Chine</a>   |
| Information sur les exemptions RoHS | <a href="#">Oui</a>  |
| Profil environnemental              | <a href="#">Profil Environnemental Du Produit</a>  |
| Profil de circularité               | <a href="#">Informations De Fin De Vie</a>   |

Dimensions



e : Epaisseur du dispositif de serrage : 1 à 6 mm / 0,04 à 0,24 po.

Découpe pour boutons-poussoirs, commutateurs et voyants (trous réalisés, prêt à installer)

Raccordement par borniers à vis ou par connecteurs enfichables



(1) Diamètre sur support ou panneau réalisé

(2)  $\varnothing 30,75$  mm recommandé ( $\varnothing 30,5_0^{+0,5}$ ) /  $\varnothing 1,21$  po. recommandé ( $\varnothing 1,20$  po.  $_0^{+0,0196}$ )

| Connexions                                | a (mm) | a (po.) | b (mm) | b (po.) |
|---|--------|---------|--------|---------|
| Par bornes à vis ou connecteur enfichable | 40     | 1,57    | 40     | 1,57    |
| Par connecteurs Faston                    | 45     | 1,77    | 40     | 1,57    |

---

Composition électrique correspondant au code M3

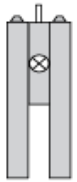
---



---

Composition électrique correspondant au code M4

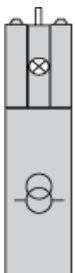
---



---

Composition électrique correspondant aux codes M6 et P2

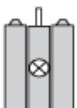
---



---

Composition électrique correspondant aux codes M5, M10, MF1, MR1 et MF2

---



---

Légende

---

Contact simple



Contact double



Bloc lumineux




Emplacement possible



### Séquence des contacts composant le corps des boutons tournants à 2 positions


#### Position 315°



|             |                          |                          |                          |  |                          |
|-------------|--------------------------|--------------------------|--------------------------|--|--------------------------|
| Poussoir    | Position                 | Haute                    | <input type="checkbox"/> |  | <input type="checkbox"/> |
| Basse       | <input type="checkbox"/> | <input type="checkbox"/> |                          |  |                          |
| Emplacement |                          | Gauche                   | Droite                   |  |                          |
| Etat        |                          | 0                        | 0                        |  |                          |
| Contacts    | N/O                      |                          | ouvert                   | ouvert   |                          |
| N/C         |                          | fermé                    | fermé                    |  |                          |

#### Position 45°



|             |                          |                          |                          |   |                          |
|-------------|--------------------------|--------------------------|--------------------------|---|--------------------------|
| Poussoir    | Position                 | Haute                    | <input type="checkbox"/> |  | <input type="checkbox"/> |
| Basse       | <input type="checkbox"/> | <input type="checkbox"/> |                          |   |                          |
| Emplacement |                          | Gauche                   | Droite                   |   |                          |
| Etat        |                          | 1                        | 1                        |   |                          |
| Contacts    | N/O                      |                          | fermé                    | fermé   |                          |
| N/C         |                          | ouvert                   | ouvert                   |   |                          |