

Réf. 15855 (50 blocs)
Réf. 15856 (100 blocs)

fr

Présentation



TBS

Télécommande Blocs éclairage de Sécurité



Schneider
Electric

Application

La télécommande de blocs d'éclairage de sécurité est indispensable dans :

- les locaux recevant du public
- les locaux à usages commerciaux ou industriels
- les garages ou parcs de stationnement
- les locaux d'exploitation agricole.

Fonction

Permet l'extinction et le réallumage des blocs d'éclairage de sécurité de type incandescent ou fluorescent.

Cette fonction est possible à chaque arrêt volontaire de l'éclairage normal (par exemple : fermeture des locaux). Elle évite ainsi la décharge complète des accumulateurs et en augmente la durée de vie.

Découvrez votre TBS

DANGER

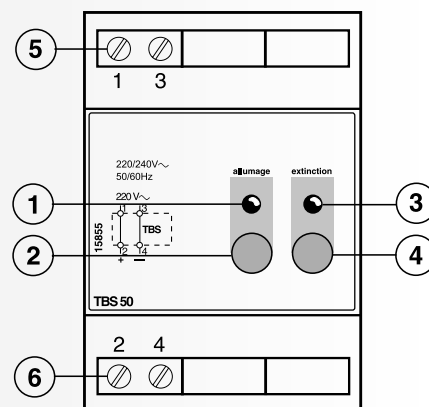
RISQUE DE CHOC ÉLECTRIQUE, EXPLOSION OU COUP D'ARC

- Déclencher l'alimentation électrique avant de travailler sur l'équipement.
- L'équipement doit être installé seulement par du personnel électricien qualifié.

Le non-respect de ces instructions peut entraîner la mort ou de graves blessures.

Légende

- ① Voyant lumineux vert témoin d'allumage
- ② Bouton poussoir allumage
- ③ Voyant lumineux rouge témoin d'extinction
- ④ Bouton poussoir extinction
- ⑤ Entrée secteur
- ⑥ Sortie télécommande polarisée

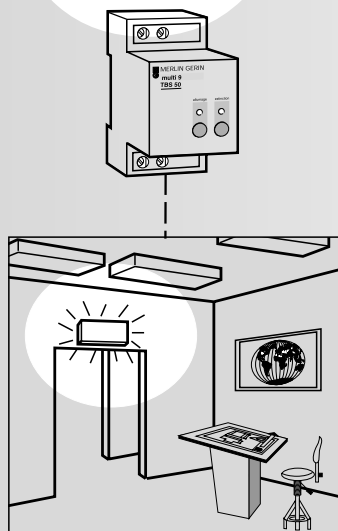


Mode de fonctionnement de votre TBS

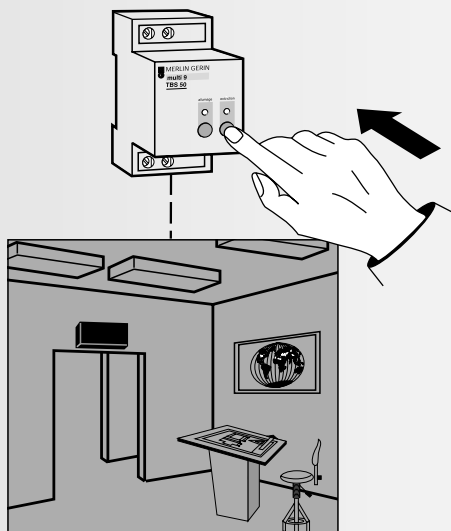
Au moyen des boutons-poussoirs "extinction" et "allumage", la télécommande injecte aux bornes des blocs d'éclairage de sécurité, des impulsions + et - réalisant ainsi la fonction souhaitée.



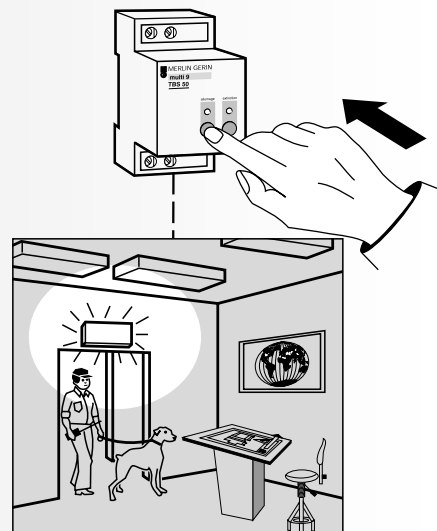
Le secteur est présent : aucune fonction.



Le secteur est absent : allumage automatique des blocs d'éclairage de sécurité (par ex. : fermeture des locaux).

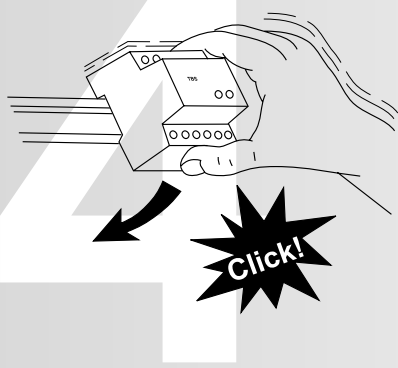


Le secteur est absent : extinction manuelle des blocs d'éclairage de sécurité.



Le secteur est absent : réallumage manuel des blocs d'éclairage de sécurité. (par ex. : visite du gardien).

Installez votre TBS



Recommandation d'installation

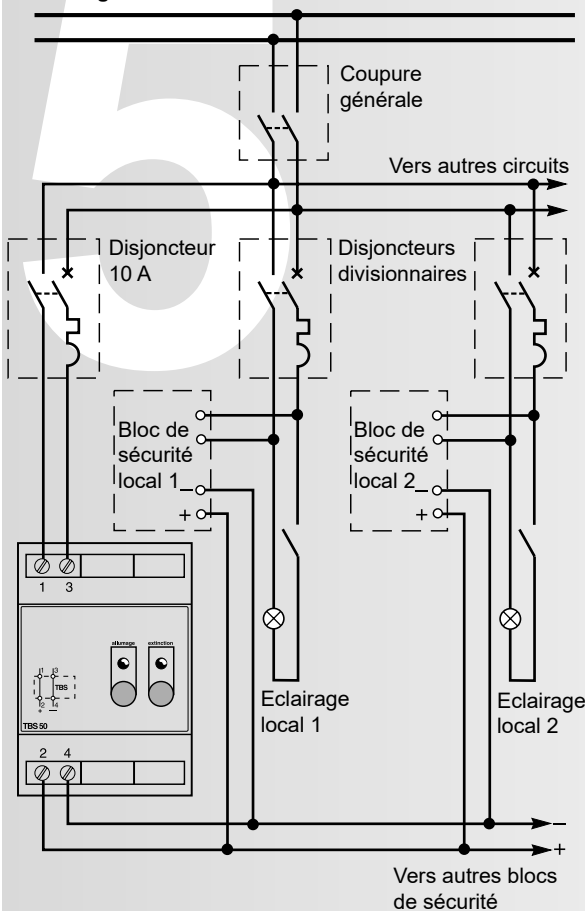
Le raccordement du TBS aux blocs d'éclairage de sécurité se fait par repiquage, en respectant les polarités.

Rappel :

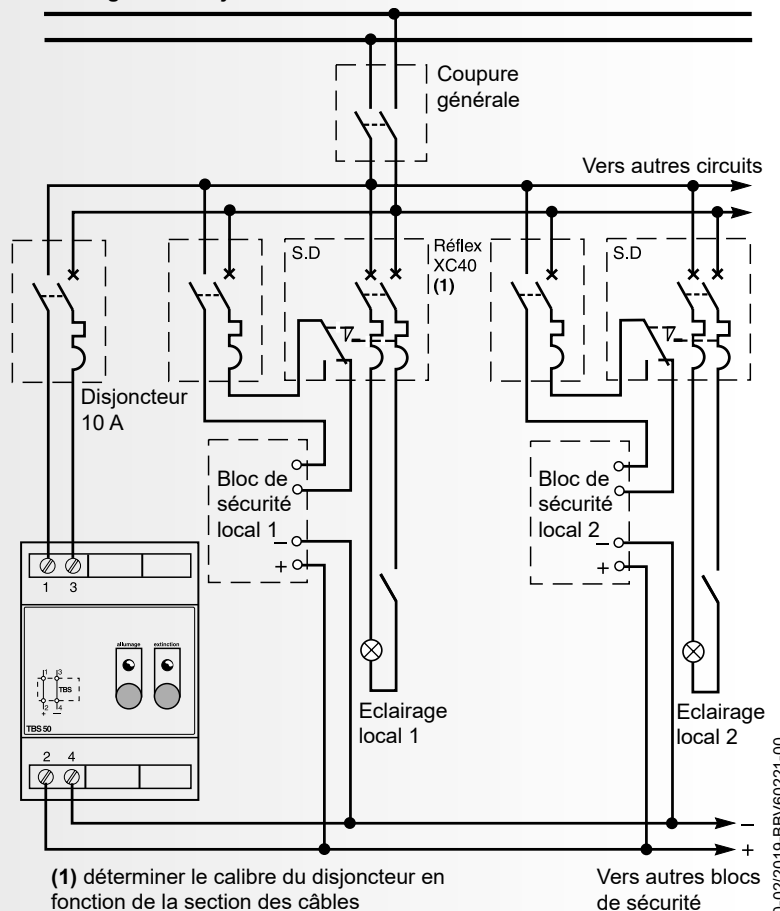
Le raccordement des blocs d'éclairage de sécurité pour chaque local doit être installé en aval de la coupure générale et en amont de l'interrupteur d'éclairage normal.
La longueur maximale en câble de 1,5 mm² est de 1000 mètres.

Branchez votre TBS

Montage de base



Montage avec disjoncteur télécommandé Réflex XC40



Caractéristiques de votre TBS

- Tension d'alimentation : 220/230 V CA.
- Fréquence : 45/60 Hz.
- Tension de sortie : 7,2 V=.
- Temps de charge avant première manipulation : 24 heures.
- Pouvoir de télécommande :
 - réf. : 15855 (50 blocs)
 - réf. : 15856 (100 blocs).
- Consommation : 0,5 VA.
- Capacité maxi des bornes à cages : 2 x 2,5 mm².
- Température d'utilisation : 0 °C à + 40 °C.
- Encombrement : 6 pas de 9 mm.
- Masse : 0,250 kg.



ELIMINATION

La poubelle barrée appliquée sur l'appareil indique que le produit, à la fin de sa vie utile, doit être remis à des centres de collecte autorisés, ou encore rendu au revendeur lors de l'achat d'un nouvel appareil, pour être éliminé correctement de façon à limiter les effets négatifs pour l'environnement et les personnes et pour favoriser la réutilisation et/ou le recyclage des matériaux qui le composent. Contacter le service compétent des autorités locales pour des informations sur les centres de collecte, les modalités et sur les dispositions légales en vigueur.