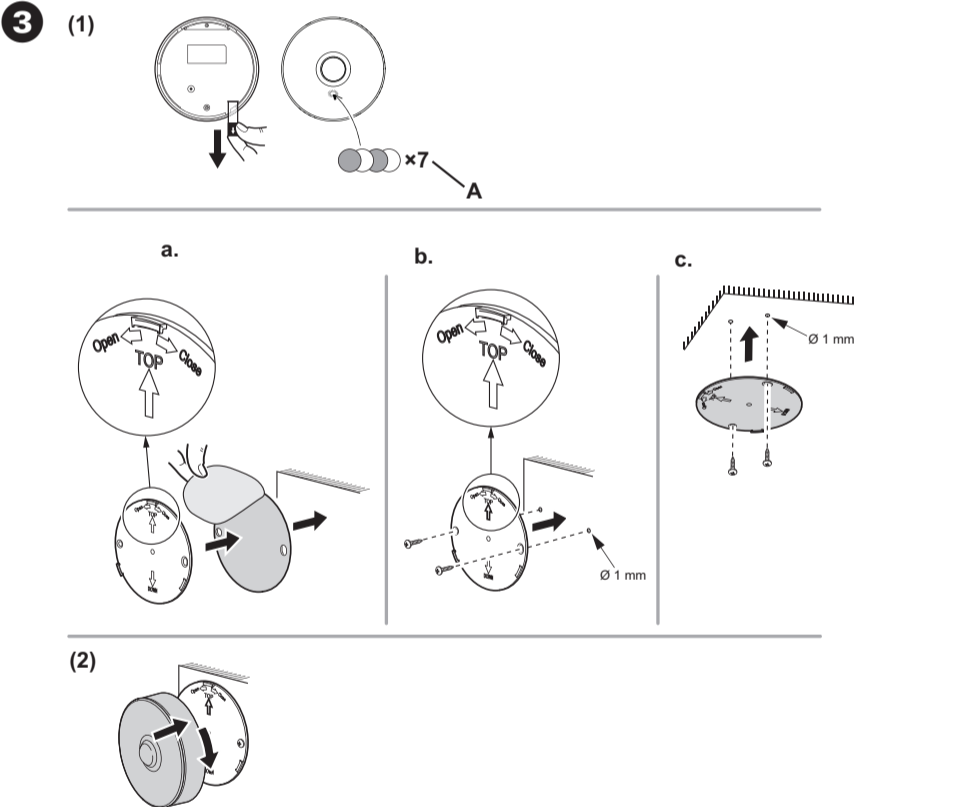
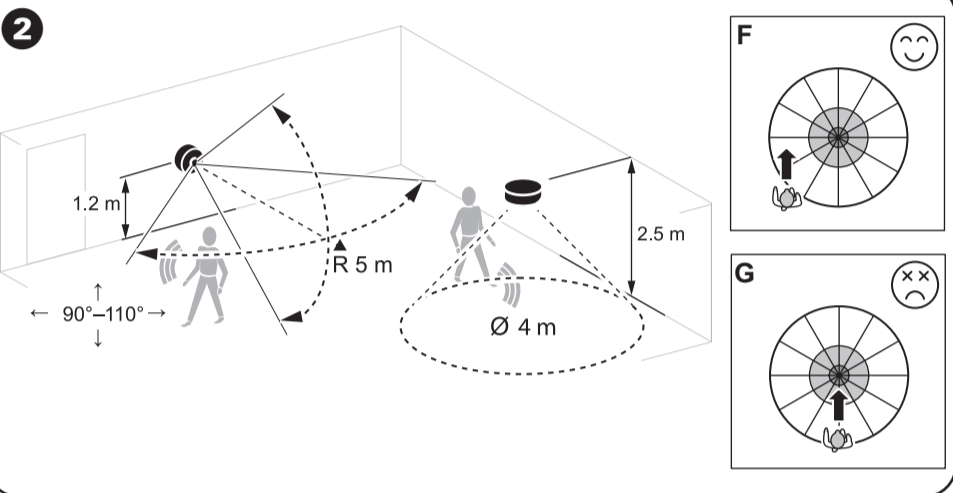
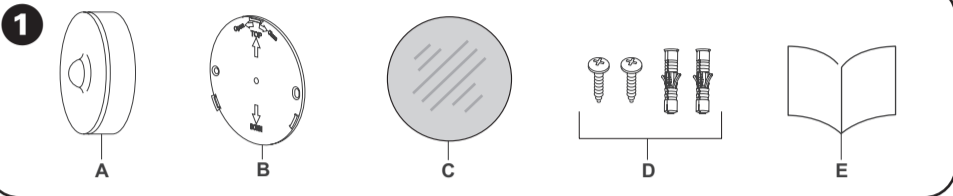


CCT595012

Wisier™



About this product

The Wisier Motion Sensor (hereinafter referred to as **sensor**), reports the detection of movement and measures the luminance of the environment, then passes this data to the Wisier Hub. The threshold of luminance settings and/or detection of movement can be programmed to determine what action is to be taken.

1 Package contents

- A Motion sensor
- B Base plate
- C Adhesive pad
- D Screws: 2 × ST4.2 × 25 mm with wall plugs
- E Installation instructions

2 Choose suitable location to install

NOTICE

RISK OF DAMAGE TO DEVICE

- Always operate the product in compliance with the specified technical data.
 - Do not install the sensor in a place where there is strong sunlight or wind (for example, close to ventilation).
 - When the ambient temperature is >32 °C, the sensor's ability to measure sensitivity, detection range and detection angle are degraded.
- Failure to follow these instructions can result in equipment damage.**

The sensor can be mounted on a wall or ceiling to provide desired coverage:

- Ceiling mount provides a 360° detection angle with a maximum range of 4 m diameter.
- Wall mount provides a detection angle of 90° to 110° horizontal and vertical with a maximum range of 5 m radius.

Walking direction

The sensor is more sensitive to movement across different patterns. Conversely, the sensor is less sensitive when movement is directly towards the sensor, since the range is reduced.

- F More sensitive to movement across the pattern
- G Less sensitive to movement directly towards sensor

3 Installing the sensor

- (1) Remove the battery isolation strip

- A LED flashes green

Mount the base plate

- a. Mounting using adhesive pads

For wood or plastic surfaces or metal surfaces, use the adhesive pads.

i For metal surfaces, use the adhesive pads only.

- b. Mounting using screws

- For wood or plastic surfaces, use the screws.

- If using screws, pre-drill a 1 mm hole.

- c. Mounting on ceiling

- (2) Mount the sensor on the base plate.

4 Read full device guide online

Scan the QR code and choose your language

for complete information about the device, including operation, configuration and using the product with a Wisier system.

Technical data

Battery	3 VDC, LR03 AAA × 2
Battery life	Up to 5 years (may vary based on the usage, frequency of firmware update and environment)
Nominal power	≤90 mW
IP rating	IP20
Operating frequency	2405 - 2480 MHz
Max. radio frequency power transmitted	≤7 dBm
Operating temperature	-10 °C to 50 °C
Relative humidity	10 % to 95 %
Lux measurement range	0 lx to 2000 lx
Dimensions	Ø 75,0 × 26,6 mm
Communication protocol	Zigbee 3.0 certified
Ceiling mounted at 2.5 m	
Detection angle	360°
Detection range	Ø 4 m
Wall mounted at 1.2 m	
Detection angle	90° to 110° horizontal and vertical
Detection range	5 m in radius

Trademarks

- Wisier™ is a trademark and the property of Schneider Electric SE, its subsidiaries and affiliated companies.
- Zigbee® is a registered trademark of the Connectivity Standard Alliance.

Other brands and registered trademarks are properties of their relevant owners.

EU Declaration of Conformity

Hereby, Schneider Electric Industries, declares that this product is in compliance with the essential requirements and other relevant provisions of RADIO EQUIPMENT DIRECTIVE 2014/53/EU. Declaration of conformity can be downloaded on: se.com/docs.

Schneider Electric Industries SAS

If you have technical questions, please contact the Customer Care Centre in your country.

se.com/contact

Über dieses Produkt

Der Wisier Bewegungsmelder (nachstehend **Sensor** genannt) meldet die Bewegungserkennung und misst die Helligkeit der Umgebung und leitet diese Daten dann an den Wisier Hub weiter. Die Schwellenwerte für die Helligkeitseinstellungen und/oder die Bewegungserkennung können so programmiert werden, dass bestimmt wird, welche Aktion ausgeführt werden soll.

1 Inhalt des Pakets

- A Bewegungsmelder
- B Basisplatte
- C Klebepad
- D Schrauben: 2 × ST4.2 × 25 mm mit Dübeln
- E Installationsanweisungen

2 Geeigneten Installationsort auswählen

HINWEIS

GEFAHR DER BESCHÄDIGUNG DES GERÄTS

- Das Produkt immer entsprechend den angegebenen technischen Daten bedienen.
 - Der Sensor darf nicht an einem Ort installiert werden, an dem starkes Sonnenlicht oder Wind herrscht, z. B. in der Nähe der Belüftung.
 - Wenn die Umgebungstemperatur >32 °C ist, verschlechtern sich die Ansprechempfindlichkeit, die Erfassungsreichweite und der Erfassungswinkel des Sensors.
- Die Nichtbeachtung dieser Anweisungen kann zu Schäden am Gerät führen.**

Der Sensor kann an einer Wand oder an der Decke montiert werden, um die gewünschte Abdeckung sicherzustellen:

- Die Deckenmontage bietet einen Erfassungswinkel von 360° bei einem maximalen Durchmesser von 4 m.
- Die Wandmontage bietet einen Erfassungswinkel von 90° bis 110° horizontal und vertikal mit einem maximalen Radius von 5 m.

Laufrichtung

Der Sensor ist empfindlicher gegenüber Bewegungen über verschiedene Bewegungsmuster hinweg. Umgekehrt ist der Sensor weniger empfindlich, wenn die Bewegung direkt zum Sensor erfolgt, da die Reichweite reduziert ist.

- F Empfindlicher gegenüber Bewegungen über das Bewegungsmuster hinweg
- G Geringere Empfindlichkeit gegenüber der Bewegung direkt in Richtung Sensor

3 Einbau des Sensors

- (1) Isolierungsstreifen der Batterie entfernen

- A LED blinkt grün

Basisplatte anbringen

- a. Montage mit Klebepads

Für Oberflächen aus Holz, Kunststoff oder Metall sind die Klebepads zu verwenden.

i Für Oberflächen aus Metall dürfen nur die Klebepads verwendet werden.

- b. Montage mit Schrauben

Für Oberflächen aus Holz oder Kunststoff sind die Schrauben zu verwenden.

Werden Schrauben verwendet, ein 1 mm Loch vorbohren.

- c. Montage an der Decke

- (2) Sensor auf der Basisplatte montieren.

4 Vollständiges Handbuch zum Gerät online lesen

Den QR-Code scannen und die gewünschte Sprache auswählen, um ausführliche Angaben zum Gerät (z. B. Betrieb, Konfiguration und Einsatz des Produkts mit einer Wisier Anlage) zu erhalten.

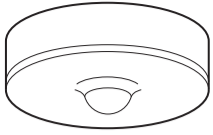
Technische Daten

Batterie	3 VDC, LR03 AAA × 2
Lebensdauer der Batterie	Bis zu 5 Jahre (kann je nach Nutzung, Häufigkeit des Firmware-Updates und Umgebung variieren)
Nennleistung	≤ 90 mW
Schutzart	IP20
Betriebsfrequenz	2405-2480 MHz
Max. übertragene Funkfrequenzleistung	≤ 7 dBm
Betriebstemperatur	-10 bis 50 °C
Relative Luftfeuchtigkeit	10 % bis 95 %
Lux-Messbereich	0 Lux bis 2000 Lux
Abmessungen	Ø 75,0 × 26,6 mm
Kommunikationsprotokoll	Zigbee 3.0-zertifiziert
Deckenmontage in 2,5 m	
Erfassungswinkel	360°
Erfassungsreichweite	Ø 4 m
Wandmontage in 1,2 m	
Erfassungswinkel	90° bis 110° horizontal und vertikal
Erfassungsreichweite	5 m Radius

Markennamen

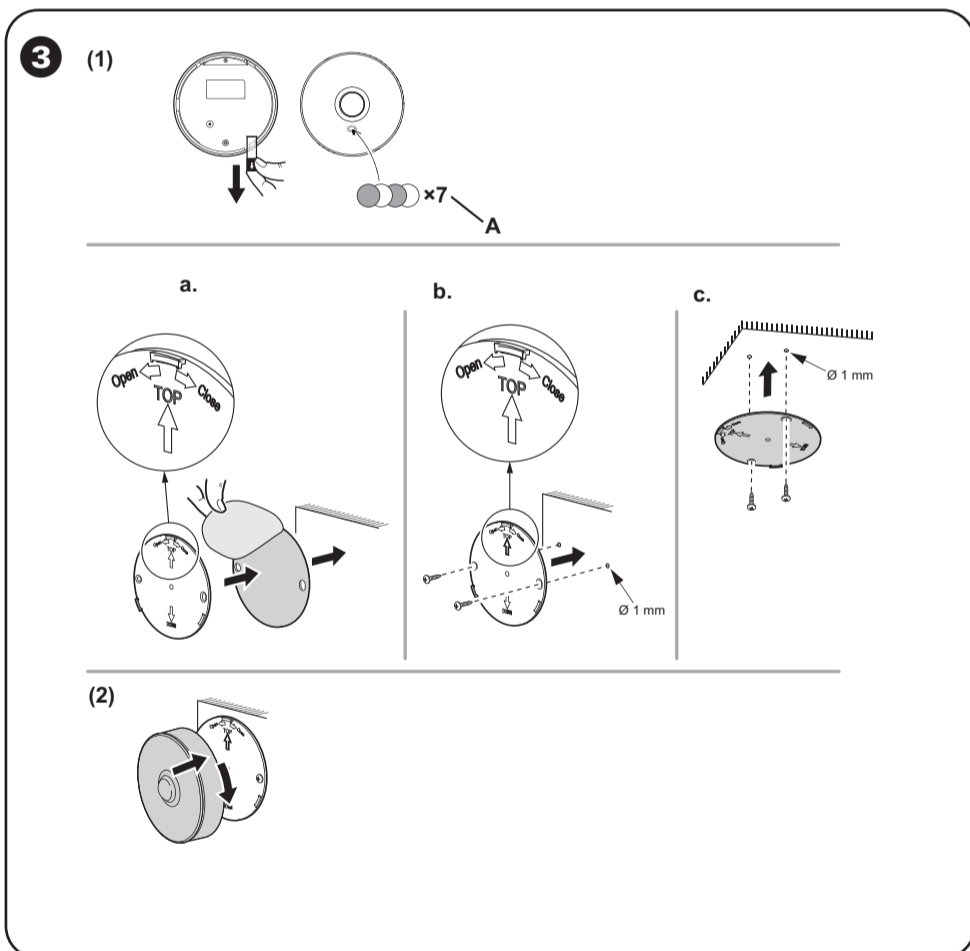
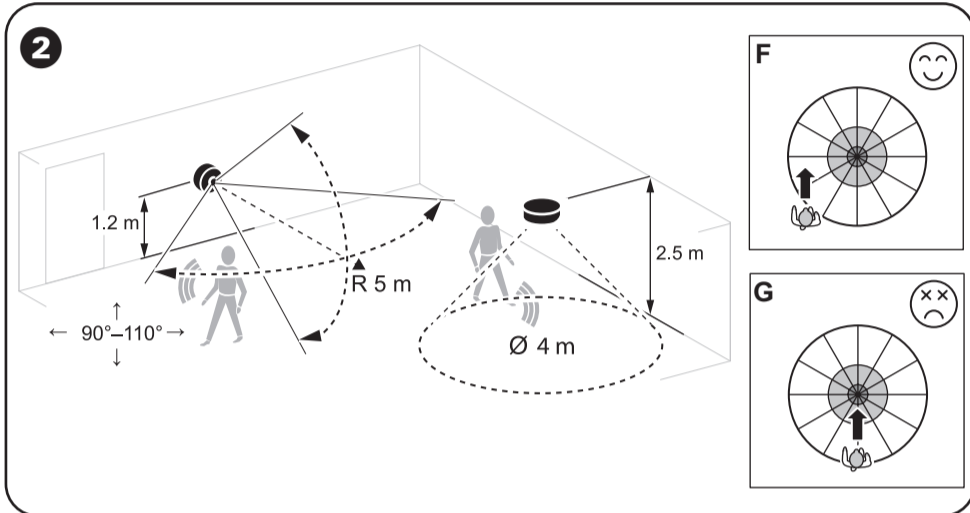
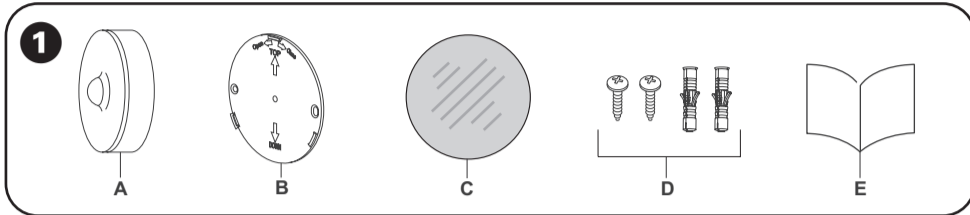
- Wisier™ ist eine Marke und Eigentum von Schneider Electric SE, Tochtergesellschaften und verbundenen Unternehmen.
- Zigbee® ist eine eingetragene Marke der Connectivity Standard Alliance.

Andere Marken und eingetragene Marken sind Eigentum der jeweiligen Inhaber.



CCT595012

WiFer™



EU-Konformitätserklärung

Schneider Electric Industries erklärt hiermit, dass dieses Produkt die grundlegenden Anforderungen sowie anderen relevanten Bestimmungen der FUNKANLAGEN-RICHTLINIE 2014/53/EU erfüllt. Die Konformitätserklärung kann heruntergeladen werden unter: se.com/docs.

Schneider Electric Industries SAS

Bei technischen Fragen wenden Sie sich bitte an das Customer Care Center in Ihrem Land.

se.com/contact

fr Capteur de mouvement Wiser

Au sujet de ce produit

Le capteur de mouvement Wiser (ci-après dénommé **capteur**) signale la détection du mouvement et mesure la luminosité de l'environnement, puis transmet ces données au concentrateur Wiser. Le seuil des réglages de luminosité et/ou de détection du mouvement peut être programmé pour déterminer l'action à réaliser.

1 Contenu de l'emballage

- A Capteur de mouvement
- B Plaque de base
- C Tampon adhésif
- D Vis : 2 × ST4.2 × 25 mm avec prises murales
- E Instructions d'installation

2 Choix de l'emplacement approprié pour l'installation

AVERTISSEMENT

RISQUE D'ENDOMMAGEMENT DE L'ÉQUIPEMENT

- Utilisez toujours le produit dans le respect des caractéristiques techniques indiquées.
- N'installez pas le capteur à un endroit fortement ensoleillé ou venté (par exemple près de la ventilation).
- Lorsque la température ambiante est >32 °C, la capacité du capteur à mesurer la sensibilité, la plage de détection et l'angle de détection sont dégradés.

Le non-respect de ces instructions peut entraîner un endommagement de l'équipement.

Le capteur peut être monté au mur ou au plafond pour assurer la couverture voulue :

- Le montage au plafond permet une détection à 360° avec une plage maximale de 4 m de diamètre.
- Le montage au mur permet une détection de 90° à 110° horizontalement et verticalement avec une plage maximale de 5 m de rayon.

Sens de marche

Le capteur est plus sensible au mouvement à travers différents modèles. À l'inverse, le capteur est moins sensible lorsque le mouvement est directement dirigé vers le capteur, puisque la plage est réduite.

- F Plus sensible au mouvement à travers le modèle
- G Moins sensible au mouvement directement vers le capteur

3 Installation du capteur

(1) Retirez le ruban isolant de la batterie

A La LED clignote en vert

Montage de la plaque de base

a. Montage à l'aide de tampons adhésifs

Pour les surfaces en bois, en plastique ou en métal, utilisez les tampons adhésifs.

i Pour les surfaces métalliques, utilisez uniquement les tampons adhésifs.

b. Montage à l'aide de vis

• Pour les surfaces en bois ou en plastique, utilisez les vis.

• En cas d'utilisation de vis, percez préalablement un trou de 1 mm.

c. Montage au plafond

(2) Montez le capteur sur la plaque de base.

4 Lecture du guide complet de l'appareil en ligne

Scannez le code QR et choisissez votre langue pour obtenir des informations complètes sur l'appareil, notamment son fonctionnement, sa configuration et l'utilisation du produit avec un système Wiser.

Caractéristiques techniques

Batterie	3 VCC, LR03 AAA × 2
Durée de vie de la batterie	Jusqu'à 5 ans (peut varier en fonction de l'utilisation, de la fréquence de mise à jour du micrologiciel et de l'environnement)
Puissance nominale	≤90 mW
Indice de protection IP	IP20
Fréquence de fonctionnement	2405-2480 MHz
Puissance max. de radiofréquence transmise	≤7 dBm
Température de fonctionnement	de -10 °C à 50 °C
Humidité relative	de 10 % à 95 %
Plage de mesure en lux	0 lx à 2000 lx
Dimensions	Ø 75,0 × 26,6 mm
Protocole de communication	certifié Zigbee 3.0
Montage au plafond à 2,5 m	
Angle de détection	360°
Plage de détection	Ø 4 m
Montage au mur à 1,2 m	
Angle de détection	de 90° à 110°, horizontalement et verticalement
Plage de détection	rayon de 5 m

Marques

- Wiser™ est une marque commerciale et la propriété de Schneider Electric SE, de ses filiales et sociétés affiliées.
- Zigbee® est une marque déposée de la Connectivity Standards Alliance.

Les autres appellations commerciales et marques déposées sont la propriété de leurs détenteurs respectifs.

Déclaration UE de conformité

Par la présente, Schneider Electric Industries déclare que ce produit est conforme aux exigences essentielles et aux autres dispositions pertinentes de la DIRECTIVE 2014/53/UE SUR LES ÉQUIPEMENTS RADIOÉLECTRIQUES. La déclaration de conformité peut être téléchargée à l'adresse suivante : se.com/docs.

Schneider Electric Industries SAS

Si vous avez des questions d'ordre technique, veuillez contacter le service client de votre pays.

se.com/contact