



Principales

Gamme de produit	Modicon X80
Type de produit ou équipement	Module PTO
Nombre de canaux	2
Nombre d'entrées	4
Type d'entrée logique	Dissipateur de courant oui entrée de source se conformer à CEI 61131-2 type 3 Dissipateur de courant oui entrée de proximité et entrée de commutateur de fin de course se conformer à CEI 61131-2 type 3 Dissipateur de courant ou source compteur en position d'entrée se conformer à CEI 61131-2 type 3 Dissipateur de courant ou source lecteur prêt, entrée de secours se conformer à CEI 61131-2 type 3
Compatibilité de l'entrée numérique	Détecteur de proximité à 2/3 fils 19,2...30 V se conformer à CEI 947-5-2
Compatibilité de sortie	Convertisseur de signal (USIC) RS422, entrée 7 mA Entrée source, 5 V à 24 V
Fréquence de sortie	200 KHz <0,5 m avec USIC et VW3M8210R05 100 KHz <5 m avec le circuit d'entrée source normal 200 kHz <10 m avec les circuits compatibles RS422

Complémentaires

Seuil de fonctionnement	> 12 V pas d'erreur de tension d'alimentation > 8 V erreur de tension d'alimentation
Tension d'entrée	25 V CC
Courant en entrée	4,3 mA
Tension état 1 garanti	>= 11 V
Consommation électrique	35 mA à 24 V CC préactuateur 150 mA à 3,3 V CC typique 200 mA à 3,3 V CC maximum
Etat actuel 1 garanti	>= 2 mA
Tension état 0 garanti	5 V
Etat actuel 0 garanti	<= 1,5 mA
Temps de réponse	< 200 µs pour entrée complète de position et entrée prête pour lecteur < 60 µs pour entrée de source et entrée de proximité
Nombre de sorties	1 sortie impulsionnelle 2 sortie auxiliaire
Seuil de détection en tension du pré-actionneur	< 8 V tension de préactuateur d'erreur sortie auxiliaire < 8 V pas d'erreur de tension du préactuateur sortie auxiliaire > 14 V tension de préactuateur d'erreur sortie impulsionnelle > 14 V pas d'erreur de tension du préactuateur sortie impulsionnelle
Tension de sortie	25 V CC
Limites de la tension de sortie	19...30 V
Courant de sortie TOR	50 mA
Courant par voie	0,4 A
Courant de fuite maximum	0,05 mA à phase 0
[Ures] tension résiduelle	0,15 V à phase 1
Temps de réponse de la sortie	1,2...1,5 ms sur apparition 1,2...1,5 ms escamotable
Impédance de charge ohmique	15000 Ohm

Protection contre les surcharges en sortie	Si limiteur de courant et disjoncteur électronique
Protection court-circuit sortie	Si limiteur de courant et disjoncteur électronique
Protection inversion de polarité	Par diode à montage inverse sur sortie Intégré sur entrée
Isolement entre voies	Pas isolé
Isolation entre primaire et secondaire	1500 Vrms
Résistance d'isolement	> 10 MΩ
Signalisation locale	Pour module en marche (RUN) 1 LED (vert) Pour défaut externe (I/O) 1 LED (rouge) Pour défaut interne, panne du module (ERR) 1 LED (rouge) Pour téléchargements (DL) 1 LED (vert) Pour état canal (CH00) 8 LEDs (vert) Pour état canal (CH01) 8 LEDs (vert)
Raccordement électrique	2 connecteurs avec 28 broches
Format du module	Standard
Certifications du produit	CE UL CSA RCM EAC Marine marchande ATEX zone 2/22 IECEx zone 2/22

Environnement

Température ambiante de fonctionnement	-25...70 °C
Coefficient de déclassement	Sans
Règlement Européen	2014/35/EU - directive basse tension 2014/30/EU - compatibilité électromagnétique 2014/34/EU - ATEX directive
Normes	EN/CEI 61131-2 EN/CEI 61010-2-201 UL 61010-2-201 CSA C22.2 No 61010-2-201 IACS E10 EN/CEI 61000-6-5, interface type 1 et type 2 EN/CEI 61850-3, location G EN/CEI 60079-0
Caractéristique d'environnement	Zone dangereuse Classe I Division 2

Emballage

Type d'emballage 1	PCE
Nb produits dans l'emballage 1	1
Hauteur de l'emballage 1	5,400 cm
Largeur de l'emballage 1	11,500 cm
Longueur de l'emballage 1	11,700 cm
Poids de l'emballage 1	147,000 g
Type d'emballage 2	S02
Nb produits dans l'emballage 2	15
Hauteur de l'emballage 2	15,000 cm
Largeur de l'emballage 2	30,000 cm
Longueur de l'emballage 2	40,000 cm
Poids de l'emballage 2	2,527 kg

Durabilité de l'offre

Statut environnemental de l'offre	Produit Green Premium
Régulation REACH	Déclaration REACH
Directive RoHS UE	Conformité pro-active (Produit en dehors du scope légal RoHS UE) Déclaration RoHS UE
Sans mercure	Oui
Régulation RoHS Chine	Déclaration RoHS Pour La Chine

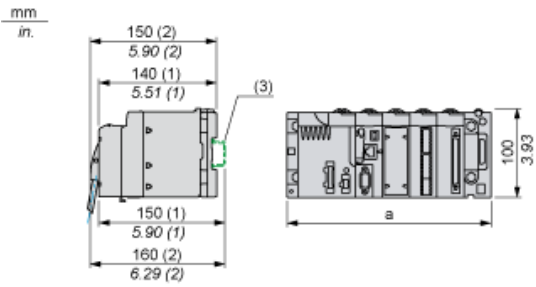
Information sur les exemptions RoHS	Oui
Profil de circularité	Informations De Fin De Vie
DEEE	Sur le marché de l'Union Européenne, le produit doit être mis au rebut selon un protocole spécifique de collecte des déchets et ne jamais être jeté dans une poubelle d'ordures ménagères.

Garantie contractuelle

Garantie	18 mois
----------	---------

Modules montés dans des racks

Dimensions



- (1) Avec bornier débrochable (cage à vis ou à ressort).
 (2) Avec connecteur FCN.
 (3) Sur rail AM1 ED : 35 mm de large, 15 mm de profondeur. Possible uniquement avec rack BMXXBP0400/0400H/0600/0600H/0800/0800H.

Références de racks	a (mm)	a (pouces)
BMXXBP0400 et BMXXBP0400H	242,4	09,54
BMXXBP0600 et BMXXBP0600H	307,6	12,11
BMXXBP0800 et BMXXBP0800H	372,8	14,68
BMXXBP1200 et BMXXBP1200H	503,2	19,81

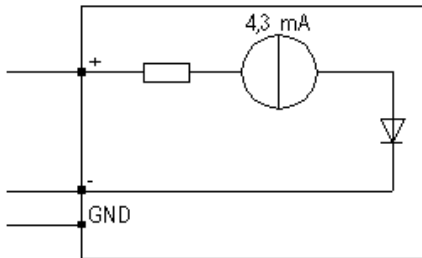
PTO Module Wiring

Auxiliary Inputs for Each PTO Channel

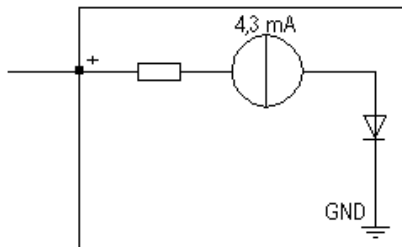
- Auxiliary Input 0: Drive_Ready&Emergency
- Auxiliary Input 1: Counter_in_Position
- Auxiliary Input 2: Origin (Signal used only for homing mode)
- Auxiliary Input 3: Proximity&LimitSwitch

Inputs Circuit Diagrams

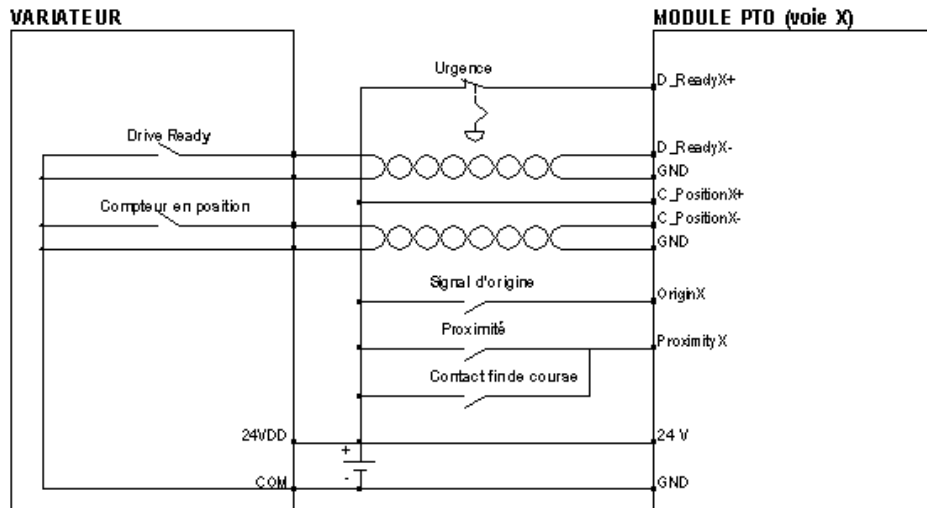
Drive_Ready&Emergency inputs or Counter_in_Position (SINK/SOURCE input type):



Origin or Proximity&LimitSwitch inputs (SINK input type):

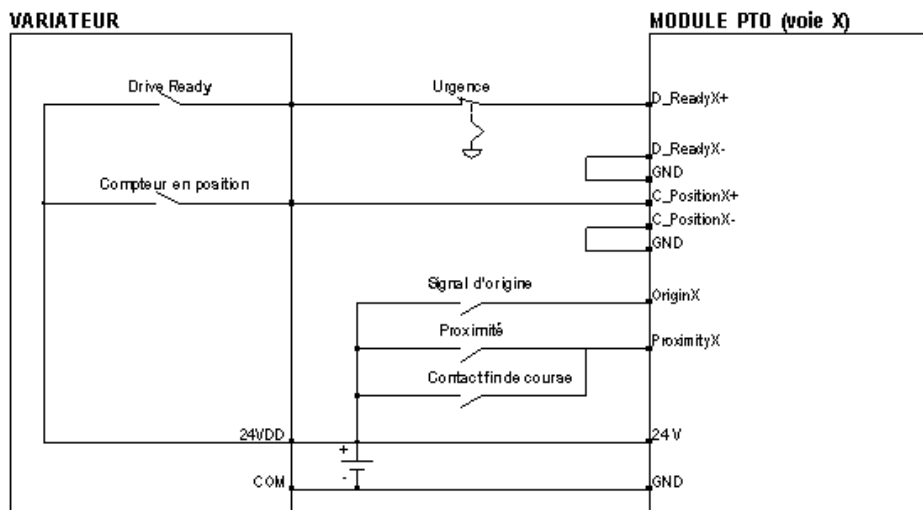


Module Connection for Drive_Ready&Emergency and Counter_in_Position of SINK type



A twisted pair cable is necessary to connect the module to the drive.

Module Connection for Drive_Ready&Emergency and Counter_in_Position of SOURCE type



NOTE : In order to stop the PTO module when the PLC is set to STOP, connect the D_ReadyX+ input to the PTO module via a BMXDRA0805 or a BMXDRA1605. This will make all outputs stop when the D_Ready&Emergency input is set to 0.

28 Pin Terminal Block Arrangements

The terminal block is arranged as followed

