



### Principales

Gamme de produit	Modicon X80
Type de produit ou équipement	Module de sorties numériques
Nombre de sorties TOR	16 se conformer à EN/CEI 61131-2
Type de sortie logique	Triac
Tension de sortie logique	24...240 V 20...264 V CA
Courant de sortie TOR	3 A

### Complémentaires

Fréquence du réseau	50/60 Hz
Limites de fréquence réseau	47...63 Hz
Alimentation du capteur	20...264 V
Courant par voie	3 A à 40 °C 1,2 A à 60 °C
Courant maxi par module	10 A à <40 °C 4 A à <60 °C
Courant de fuite maximum	1 MA at état 0 24 V 1 MA at état 0 48 V 2 MA at état 0 115 V 2,5 mA at état 0 240 V
Chute de tension maximale	<1,55 V à phase 1
Résistance d'isolement	> 10 MΩ 500 V CC
Puissance dissipée en W	1,45 W
Temps de réponse de la sortie	<= 10 ms résistive activation <= 10 ms résistive désactivation
Consommation électrique typique	61 mA à 3,3 V CC 50 mA à 24 V CC
Fiabilité MTBF	500000 H
Type de protection	1 fusible externe 4 A à fusion rapide
Protection contre les surcharges en sortie	Avec varistance
Courant à l'appel	30 A
Courant maxi par groupe de sorties	4 A
Limites du courant de sortie	0,005...10 A
Etat LED	1 LED (vert) module en marche (RUN) 1 DEL par canal (vert) diagnostic du canal 1 LED (rouge) erreur module (ERR) 1 LED (rouge) module E/S
Poids du produit	0,264 kg

### Environnement

Degré de protection (IP)	IP20
Tenue diélectrique	3000 V CA à 50/60 Hz 1 mn
Tenue aux vibrations	3 gn
Tenue aux chocs mécaniques	30 gn
Température ambiante de stockage	-40...85 °C

Température ambiante de fonctionnement	0...60 °C
Humidité relative	0...95 % à 0...60 °C sans condensation
Altitude de fonctionnement	0...2000 m 2000...5000 m avec facteur de réduction

## Emballage

Type d'emballage 1	PCE
Nb produits dans l'emballage 1	1
Hauteur de l'emballage 1	5,5 cm
Largeur de l'emballage 1	18,0 cm
Longueur de l'emballage 1	26,0 cm
Poids de l'emballage 1	406,0 g
Type d'emballage 2	S03
Nb produits dans l'emballage 2	8
Hauteur de l'emballage 2	30,0 cm
Largeur de l'emballage 2	30,0 cm
Longueur de l'emballage 2	40,0 cm
Poids de l'emballage 2	3,7 kg

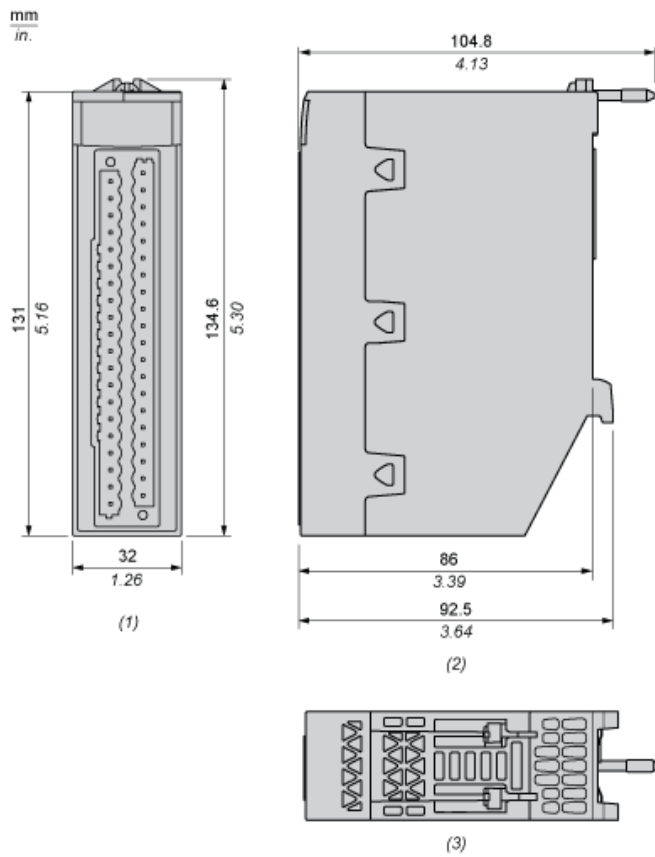
## Durabilité de l'offre

Statut environnemental de l'offre	Produit Green Premium
Régulation REACH	<a href="#">Déclaration REACH</a>
Directive RoHS UE	Conformité pro-active (Produit en dehors du scope légal RoHS UE) <a href="#">Déclaration RoHS UE</a>
Sans mercure	Oui
Régulation RoHS Chine	<a href="#">Déclaration RoHS Pour La Chine</a>
Information sur les exemptions RoHS	<a href="#">Oui</a>
Profil de circularité	<a href="#">Informations De Fin De Vie</a>
DEEE	Sur le marché de l'Union Européenne, le produit doit être mis au rebut selon un protocole spécifique de collecte des déchets et ne jamais être jeté dans une poubelle d'ordures ménagères.

## Garantie contractuelle

Garantie	18 mois
----------	---------

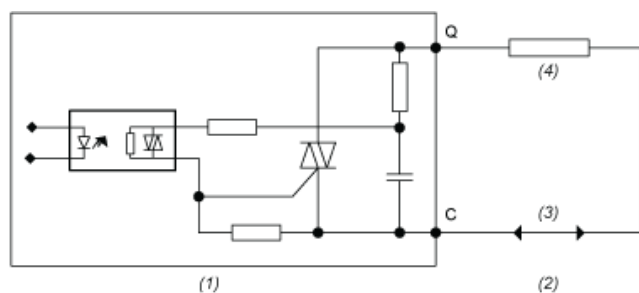
Dimensions



- (1) Front view
- (2) Right view
- (3) Top view

## Connecting the Module

### Output Circuit Diagram



- (1) Module
- (2) Output
- (3) Power supply
- (4) Pre-actuator

## Module Connection

