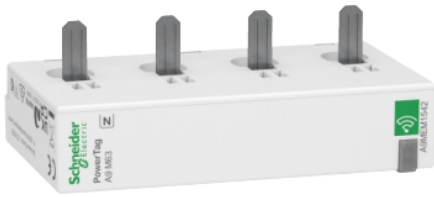




Le présent document comprend des descriptions générales et/ou des caractéristiques techniques générales sur la performance des produits auxquels il se réfère. Le présent document ne peut être utilisé pour déterminer l'aptitude ou la fiabilité de ces produits pour des applications utilisateur spécifiques et n'est pas destiné à se substituer à cette détermination. Il appartient à chaque utilisateur ou intégrateur de réaliser, sous sa propre responsabilité, l'analyse de risques complète et appropriée, d'évaluer et tester les produits dans le contexte de leur l'application ou utilisation spécifique. Ni la société Schneider Electric Industries SAS, ni aucune de ses filiales ou sociétés dans lesquelles elle détient une participation, ne peut être tenue pour responsable de la mauvaise utilisation de l'information contenue dans le présent document.



Principales

Gamme de produit	PowerLogic
Nom du produit	PowerTag A9 M63
Type de produit ou équipement	Capteur énergie
Pôles	3P + N
Courant max [Imax]	63 A
[Ib] courant de base	10 A
Courant en entrée	40 mA
Courant de saturation	130 A
Application spécifique du produit	Surveillance du circuit Alarme sur surcharge Surveillance de charge Répartition des coûts Gestion de l'énergie
Accessoires associés	Acti9 Smartlink SI B Acti9 Smartlink SI D Acti9 PowerTag Link C Acti9 PowerTag Link Acti9 PowerTag Link HD Module Wiser IP EcoStruxure Panel Server Universal EcoStruxure Panel Server Advanced PrismaSet Active
Compatibilité de gamme	Acti 9 Acti 9 iKQE RCBO Multi 9 Multi 9 C60 Multi 9 Multi 9 ID Multi 9 Multi 9 C32N Multi 9 Multi 9 C65 Acti 9 Acti 9 iID Acti 9 Acti 9 iID K Acti 9 Acti 9 iK60 Acti 9 Acti 9 iKQ Acti 9 Acti9 K60 Acti 9 Acti 9 Reflex iC60 Acti 9 Acti9 iC65 Acti 9 Acti 9 DT60 Acti 9 Acti 9 iC60 borne simple
Type de mesure	Tension Facteur de puissance Puissance active Énergie active Courant
Classe de précision	Classe&Nbsp;1 courant se conformer à CEI 61557-12 Classe 0,5 tension se conformer à CEI 61557-12 Classe&Nbsp;1 puissance active se conformer à CEI 61557-12 Classe&Nbsp;1 énergie active se conformer à CEI 61557-12 Classe 1 facteur de puissance se conformer à CEI 61557-12
Emplacement de montage	Bas
Support de montage	Sur disjoncteur
Destination du produit	Tableau électrique
Gestion d'événements	Perte de tension avec courant mesuré à la perte de tension
Support de transmission	Radiofréquence 2,4...2,4835 GHz se conformer à IEEE 802.15.4
Puissance d'émission maximale	10 mW

Complémentaires

Mode d'installation	Par vis (bornes)
Connexion électrique (détection de tension et alimentation électrique)	Connecteur dent
Section de câble	1,5...16 Mm ² 1 rigide câble 1,5...2,5 Mm ² 2 multibrins câble 1,5...2,5 Mm ² 2 rigide câble 1,5...16 mm ² 1 multibrins câble
Tension d'alimentation	220...240 V CA, +/- 20 %, entre phase et neutre 380...415 V CA, +/- 20 %, entre phases
Fréquence du réseau	50 Hz 60 Hz
Puissance consommée max	2 VA
Normes	CEI 61557-12 CEI 61010-1 CEI 61010-2-030 CEI 61326-1 ETSI EN 300 328 ETSI EN 301 487-1
Hauteur	16,5 mm
Largeur	72 mm
Profondeur	43 mm
Poids du produit	35 g
Couleur	Blanc (RAL 9003)

Environnement

Labels qualité	CE
Règlement Européen	2014/53/EU - directive équipements radioélectriques
Altitude de fonctionnement	0...2000 m
Température ambiante de fonctionnement	-25...60 °C
Température ambiante de stockage	-40...85 °C
Catégorie de surtension	III se conformer à CEI 61010-1
Catégorie de mesure	Catégorie III se conformer à CEI 61010-2-030
Degré de protection IP	IP20 se conformer à CEI 60529
Tenue aux chocs IK	IK05
Degré de pollution	3
Humidité relative	0...95 % à 45 °C se conformer à CEI 60721-3-3
Tenue aux vibrations	3M4 se conformer à CEI 60721-3-3
Compatibilité électromagnétique	Environnement électromagnétique industriel se conformer à CEI 61326-1 CEM rayonnée se conformer à ETSI EN 301 489-17 Émission électromagnétique se conformer à CEI 62311
Caractéristiques environnementales	Étanche à la poussière classe 3S3 se conformer à CEI 60721-3-3 Brouillard salin classe 3C2 se conformer à CEI 60721-3-3 Utilisation en intérieur

Emballage

Type d'emballage 1	PCE
Nb produits dans l'emballage 1	1
Hauteur de l'emballage 1	5,000 cm
Largeur de l'emballage 1	6,000 cm
Longueur de l'emballage 1	8,500 cm
Poids de l'emballage 1	64,000 g
Type d'emballage 2	S02
Nb produits dans l'emballage 2	48
Hauteur de l'emballage 2	15,000 cm
Largeur de l'emballage 2	30,000 cm
Longueur de l'emballage 2	40,000 cm
Poids de l'emballage 2	3,340 kg

Durabilité de l'offre

Statut environnemental de l'offre	Produit Green Premium
Régulation REACH	Déclaration REACH
Directive RoHS UE	Conforme Déclaration RoHS UE
Sans mercure	Oui
Régulation RoHS Chine	Déclaration RoHS Pour La Chine
Information sur les exemptions RoHS	Oui
Profil environnemental	Profil Environnemental Du Produit
Profil de circularité	Informations De Fin De Vie
DEEE	Sur le marché de l'Union Européenne, le produit doit être mis au rebut selon un protocole spécifique de collecte des déchets et ne jamais être jeté dans une poubelle d'ordures ménagères.

Garantie contractuelle

Garantie	18 mois
----------	---------