

Distributeurs ► Commande électrique

Distributeur 5/2, Série CD04

► Qn = 900 l/min ► Largeur du distributeur pilote: 26 mm ► Raccordement direct ► Sortie raccord d'air comprimé: G 1/8 ► Raccordement électr.: Connecteur, EN 175301-803, forme B ► Commande manuelle: à crantage ► Bistable



00134135

Type de construction	Distributeur à tiroir sans chevauchement
Principe d'étanchéité	à étanchéification souple
Montage sur embase multiple	Barre P
Pression de service mini/maxi	Voir tableau ci-dessous
Pression de pilotage mini/maxi	2 bar / 10 bar
Températures ambiantes min. / max.	-15°C / +50°C
Température min./max. du fluide	-15°C / +50°C
Fluide	Air comprimé
Taille de particule max.	50 µm
Teneur en huile de l'air comprimé	0 mg/m³ - 1 mg/m³
Débit nominal Qn	900 l/min
Débit nominal 1 ► 2	900 l/min
Débit nominal 2 ► 3	900 l/min
Raccordement de l'air comprimé	Selon ISO 228-1
	Avec échappement collecté de l'air de pilotage
	EN 175301-803:2006
Raccord électrique normé	IP65
Index de protection Avec raccord	14
Index de compatibilité	100 %
Durée de mise en circuit	Voir tableau ci-dessous
Poids	
Matériaux :	
Boîtier	Zinc coulé sous pression; Polyamide, renforcé par fibres de verre
Joint	Caoutchouc nitrile (NBR)

Remarques techniques

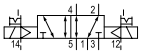

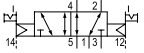

- La pression de pilotage minimale min. doit être respectée, sans quoi des commutations intempestives et, le cas échéant, une panne des distributeurs sont susceptibles de se produire !
- Le point de rosée sous pression doit se situer à au moins 15 °C sous la température ambiante et la température du fluide et peut atteindre max. 3 °C.
- La teneur en huile de l'air comprimé doit rester constante tout au long de la durée de vie.
- Utilisez exclusivement les huiles autorisées par AVENTICS, voir chapitre "Informations techniques".

Tension de service des équipements			Tolérance de tension			Puissance absorbée	Puissance de mise en marche		Puissance de maintien	
CC	CA 50 Hz	CA 60 Hz	CC	CA 50 Hz	CA 60 Hz	CC	CA 50 Hz	CA 60 Hz	CA 50 Hz	CA 60 Hz
						W	VA	VA	VA	VA
12 V	-	-	-10% / +10%	-	-	4,6	-	-	-	-
24 V	-	-	-10% / +10%	-	-	4,8	-	-	-	-
-	230 V	230 V	-	-20% / +10%	-10% / +20%	-	10,6	8,9	7,9	6,4

CMA	Raccordement de l'air comprimé					Tension de service			Référence
	Entrée	Sortie	Échappement	Pilote Entrée	Pilot Entrée	CC	CA 50 Hz	CA 60 Hz	
	G 1/8	G 1/8	G 1/8	-	M5	12 V 24 V -	- - 230 V	- - 230 V	R412008841 5777250220 5777255280
	G 1/8	G 1/8	G 1/8	-	M5	-	-	-	5777255302

Distributeur 5/2, Série CD04

► Qn = 900 l/min ► Largeur du distributeur pilote: 26 mm ► Raccordement direct ► Sortie raccord d'air comprimé: G 1/8 ► Raccordement électr.: Connecteur, EN 175301-803, forme B ► Commande manuelle: à crantage ► Bistable

	CMA	Raccordement de l'air comprimé					Tension de service			Référence
		Entrée	Sortie	Échapement	Pilote Entrée	Pilot Entrée	CC	CA 50 Hz	CA 60 Hz	
		G 1/8	G 1/8	G 1/8	G 1/8	M5	24 V -	- 230 V	- 230 V	5777260220 5777265280
		G 1/8	G 1/8	G 1/8	G 1/8	M5	-	-	-	5777265302

Référence	Puissance absorbée	Puissance de maintien				Pression de service mini/maxi	Temps de remplissage	Temps de déconnexion	Poids	Rem.
		CC	CA 50 Hz	CA 60 Hz	CA 50 Hz					
		[W]	[VA]	[VA]	[VA]					
R412008841	4,6	-	-	-	-					
5777250220	4,8	-	-	-	-	2 / 10	12	12	0,49	1)
5777255280	-	7,9	6,4	10,6	8,9					
5777255302	-	-	-	-	-	2 / 10	-	-	0,36	1); 3)
5777260220	4,8	-	-	-	-	-0,95 / 10	12	12	0,5	2)
5777265280	-	7,9	6,4	10,6	8,9					
5777265302	-	-	-	-	-	-0,95 / 10	-	-	0,36	2); 3)

CMA = commande manuelle

1) Pilote: Interne

2) Pilote: Externe

3) Distributeur de base sans bobine

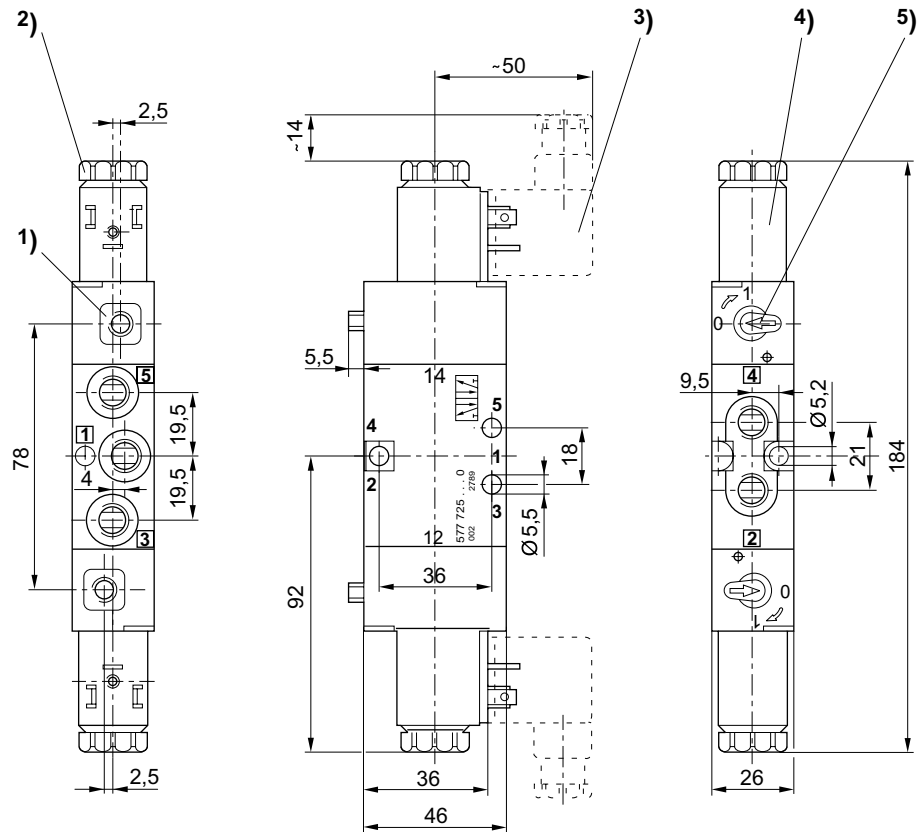
Débit nominal Qn pour 6 bar et Δp = 1 bar

Distributeurs ▶ Commande électrique

Distributeur 5/2, Série CD04

▶ Qn = 900 l/min ▶ Largeur du distributeur pilote: 26 mm ▶ Raccordement direct ▶ Sortie raccord d'air comprimé: G 1/8 ▶ Raccordement électr.: Connecteur, EN 175301-803, forme B ▶ Commande manuelle: à crantage ▶ Bistable

Dimensions



D577_725

- 1) Uniquement en cas de pilotage séparé G 1/8
- 2) Après avoir enlevé le capuchon, taraudage M5
- 3) Connecteur enfichable tous les 180°
- 4) Bobine pivotante, par étape de 90°
- 5) Commande manuelle auxiliaire